

BAUANTRAG TEIL 2



SÜDANSICHT



NORDANSICHT

BAUANTRAG TEIL 2

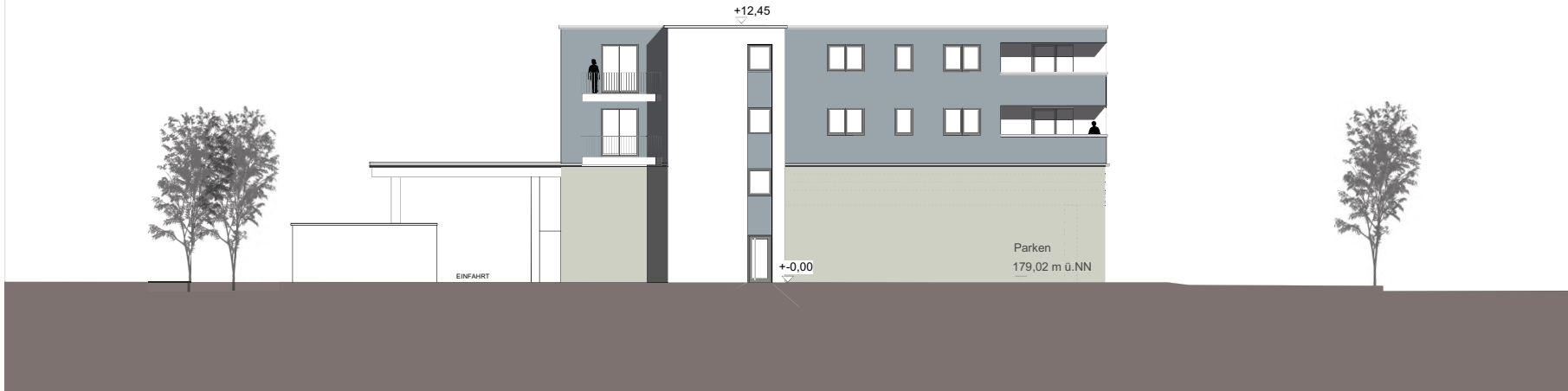


EINFAHRT / AUSFAHRT

OSTANSICHT - STRASSENANSICHT

EINFAHRT

+12,45

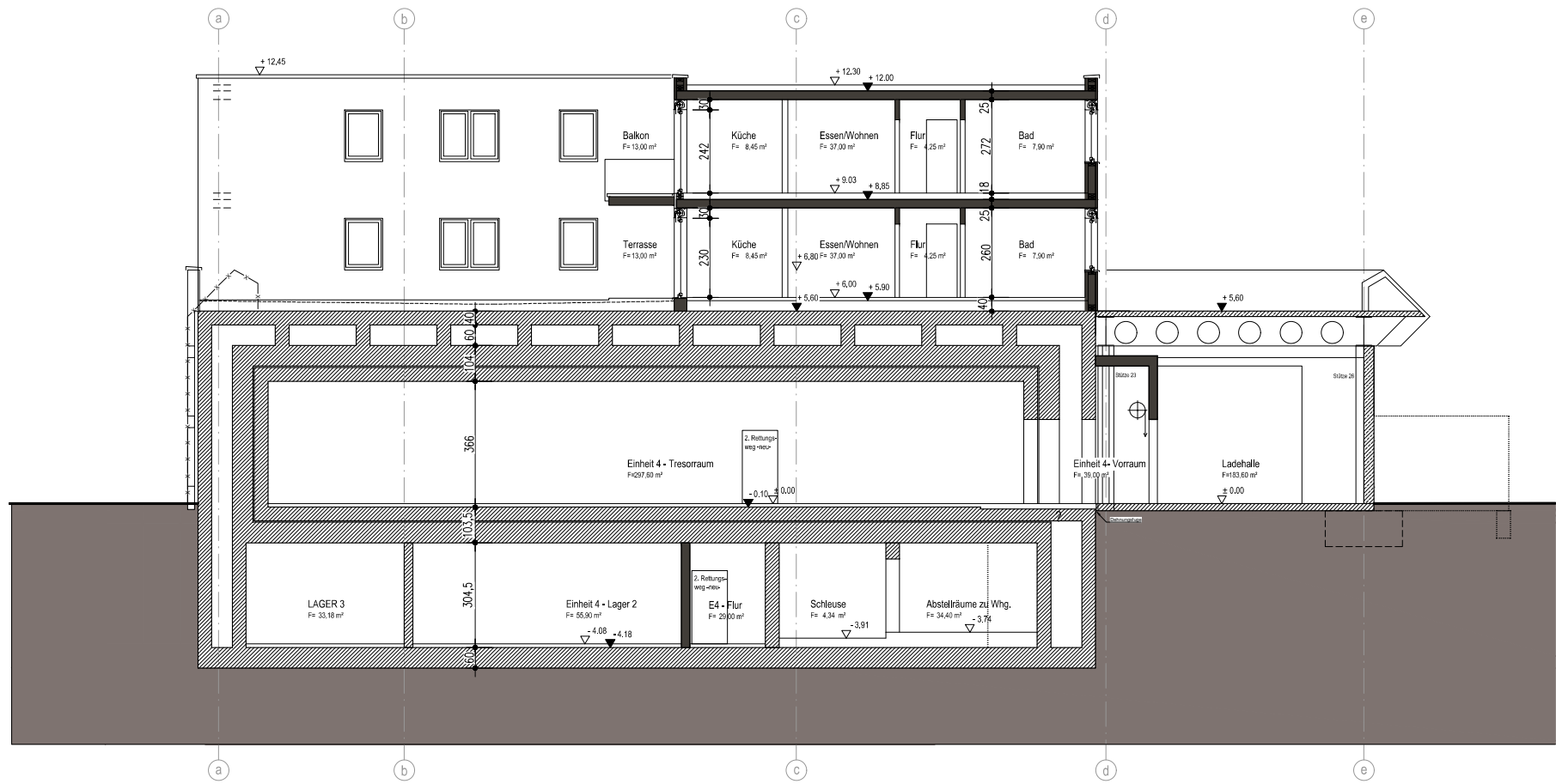


EINFAHRT

+0,00

Parken
179,02 m ü.NN

WESTANSICHT - PARKPLATZ



SCHNITT b2 - b2