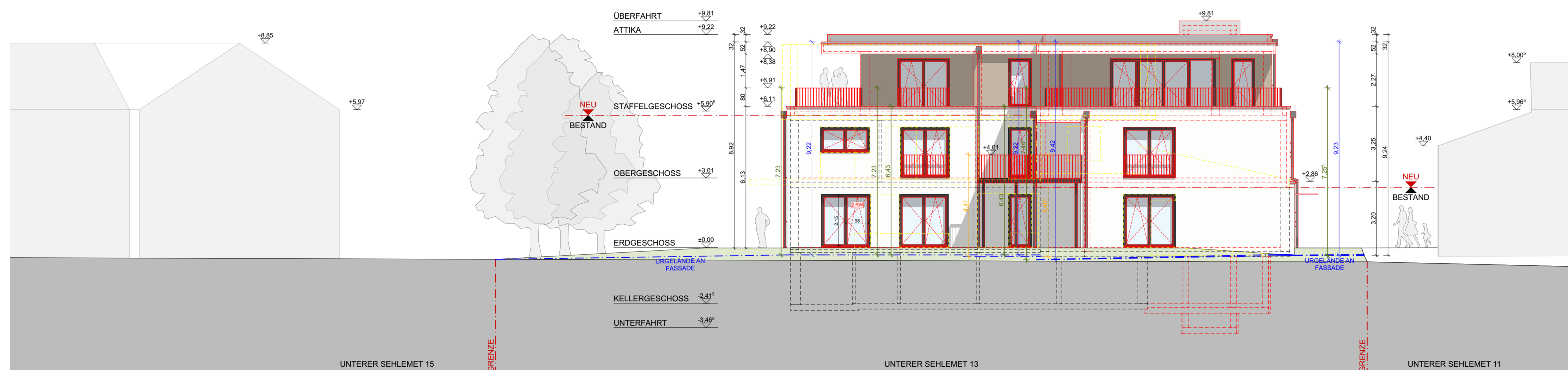




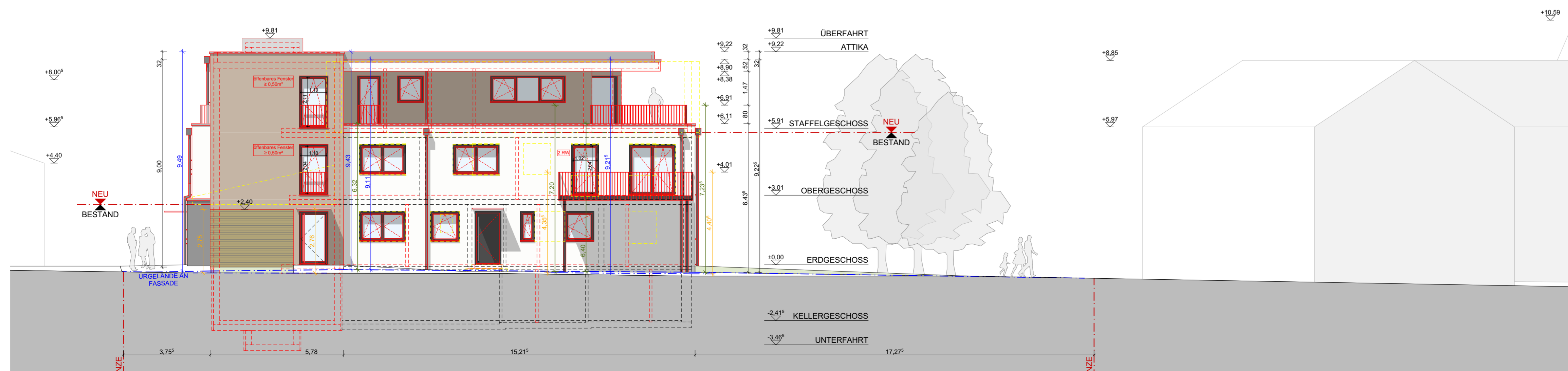
Ansicht Süd-Ost



Ansicht Nord-Ost



Ansicht Nord-West



Ansicht Süd-West



Foto Bestand Süd-West



Foto Bestand Nord-West



Foto Bestand Nord-Ost

Abkürzungen:

OKFF = Oberkante Fertiglusboden	DGL = Deckengleicher Unterzug	DRAIN = Drainageleitung
OKRF = Oberkante Rohboden-/decke	WD = Wänddurchbruch	SOINN = Sonnenschutz/Raffstore
OKG = Oberkante Gesimse	WS = Wandstütze	ROLL = Rollläden-Kasten
UKRD = Unterkante Rohdecke	DD = Deckendurchbruch	GK = Gutwicklerkasten
UKST = Unterkante Sturz/Unterzug	BD = Bodendurchbruch	AHD = Abgehängte Decke
OK = Oberkante (allgemein)	SK = Stützen/Bodenablauf	HK = Heizkörper
UK = Unterkante (allgemein)	RV = Revision/Reinigungsöffnung	FBH = Fassbodenheizung
VK = Vorderkante (allgemein)	STG = Steigung	HVT = Hauptverteilung
UZ = Unterzug	BRH = Brüstungshöhe	UVT = Unterverteilung
ÜBZ = Überzug	OL = Oberlicht	LISCHA = Lichtschacht
ÜD = über Dachfläche	RR = Regenfallrohr	RDТ = Rauchdichte Tür
DU = Dachüberstand	RW = Regenwasser	F30/T30 = Feuerwiderstand (30 min.)
FT = Fertigfußboden	SW = Schmutzwasser	F90/T90 = Feuerwiderstand (90 min.)

Wichtige Hinweise des Architekten:
 Diese Zeichnungen sind keine Werkpläne! Die Ausführungsplanung ist gesondert zu beauftragen!
 Vor Beginn der Ausführung sind wichtige Masse und Angaben zu ergänzen!
 Die Planung ist mit den Angaben aus der Statischen Berechnung und dem Wärmeschutznachweis abzugleichen!
 Fenster-, Tür-, Nischen- und Brüstungshöhen sind auf OKFF des betreffenden Geschosses bezogen!

Legende

Mauerwerk wärmedämmend	Holzkonstruktion
Mauerwerk Leichtbeton bestehende Bausubstanz	Abbruch
Mauerwerk Betonsteine	Bauteile oberhalb Schnittlinie/ im Rückblick
Beton bewehrt	Bauteile verdeckt
Beton unbewehrt	
Gipskarton	

datum/unterschriften/stempel	
22.06.2022 datum	22.06.2022 datum
bauherr*in/auftraggeber*in	architekt/entwurfverfasser

Ansichten

projekt:
 Umbau und Aufstockung eines bestehenden Wohnhauses mit Praxisgebäude in ein 8-Familienhaus

lage/standort:
 Unterer Sehlmet 13 in 54516 Wittlich
 Gemarkung: Wittlich, Flur: 7, Flurstück: 375/1

bauherr*in:

bauantrag

massstab: 1:100, 1:7.69	datum: 22.06.2022
bearbeiter:	projekt-nr:
blatt-nr./index: 006	blattgröße: 914 / 780 mm
vermerke:	

Die Urheber- und Nutzungsrechte an Entwurf und Zeichnungen liegen beim Planer/Verfasser und sind geschützt. Verwertigungen aller Art, Weitergabe an Dritte oder Verwendung der Inhalte nur mit Genehmigung des Verfassers!