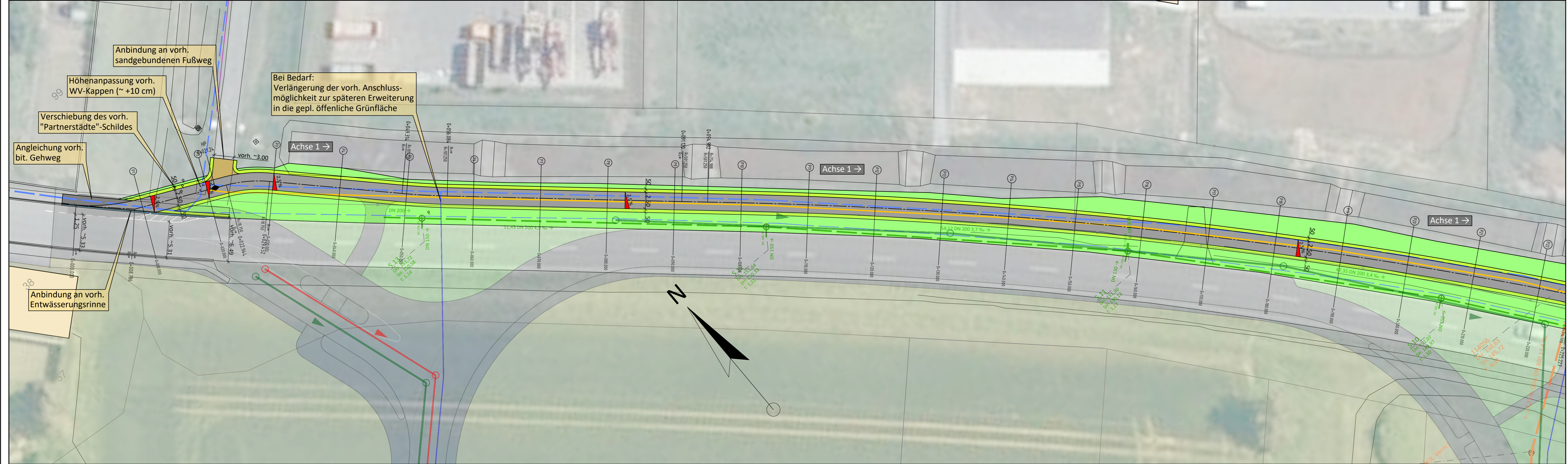
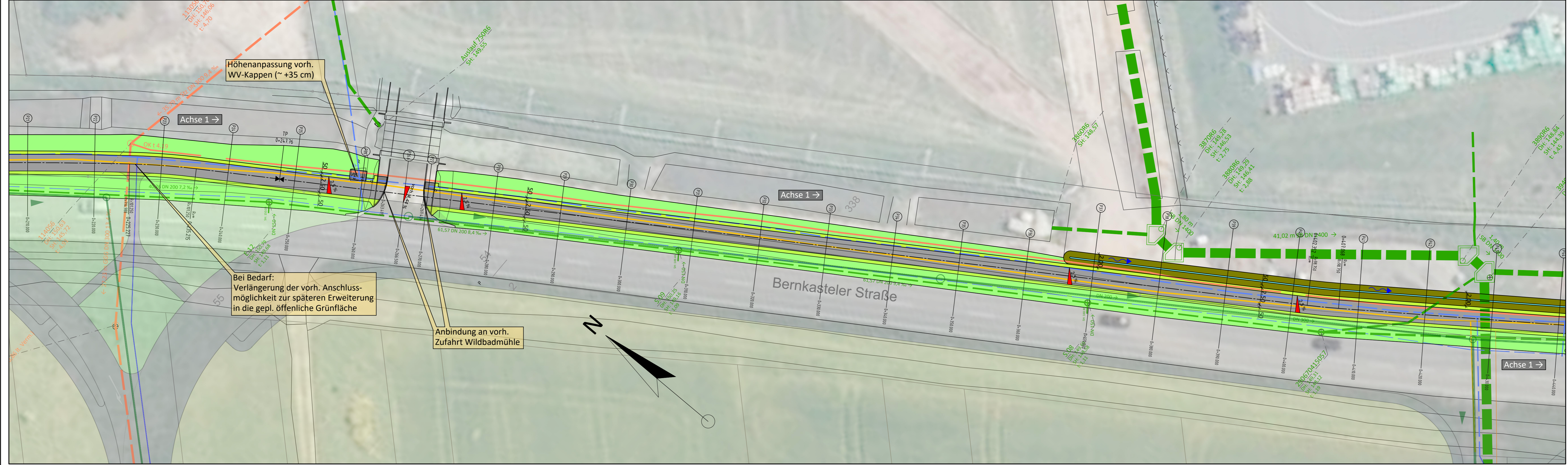


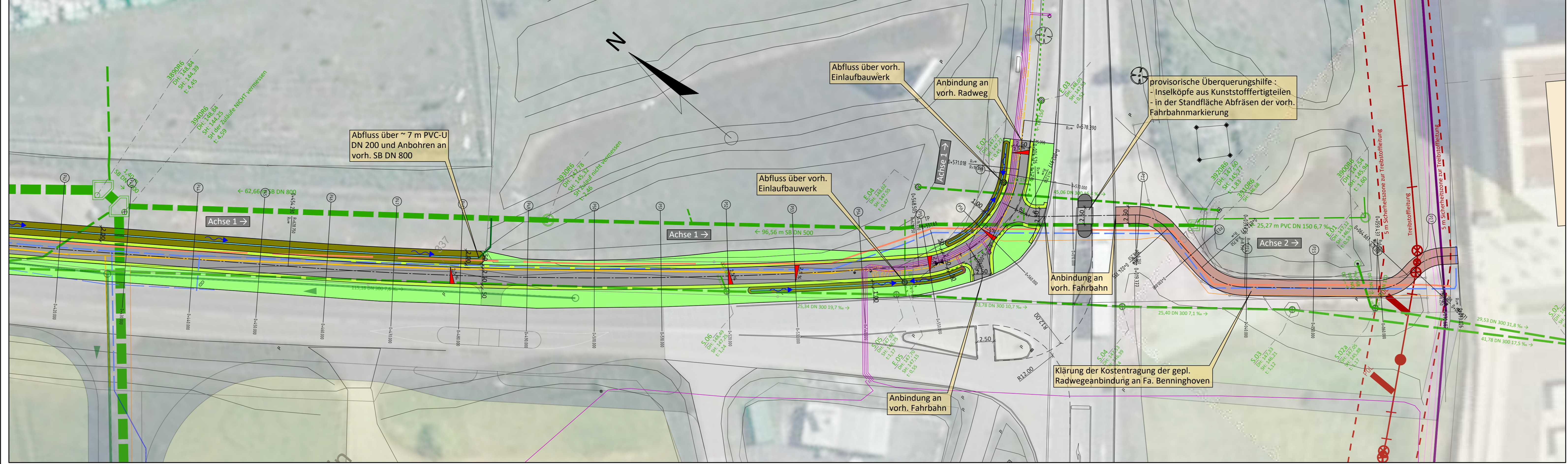
Lageplan Teil 1



Lageplan Teil 2



Lageplan Teil 3



Legende:

- Vorlage Fläche
 - Vorlage Fläche
 - Vorlage Fläche
 - Vorlage Fläche
 - Vorlage Fläche
 - vorh. Schachdeckel
 - vorh. elektrische Lampe
 - vorh. Schilderpfahl
 - vorh. Unterflurhydrant
 - vorh. Wasserschieber
 - vorh. Laubbaum
- nachrichtlich dargestellt:
- vorh. Wasserversorgungsleitung
 - vorh. Regenwasserkanal
 - vorh. Schmutzwasserkanal
 - vorh. Gasversorgungsleitung (SWT)
 - vorh. Stromleitung (Westnetz)
 - vorh. Versorgungsleitung ZWEM
 - vorh. Versorgungsleitung ZWEM
 - vorh. NATO-Treibstoffleitung
- nachrichtliche Pflandarstellung zum Entwurf "Erweiterung Industriegebiet Wengerohr Süd" mit Stand von Juni 2022:
- gepl. Verkehrsfläche
 - gepl. Baufläche
 - gepl. Grünfläche
 - gepl. Wasserversorgungsleitung
 - gepl. Regenwasserkanal
 - gepl. Schmutzwasserkanal

Hinweis:
Die dargestellten Bestandsleitungen wurden aus den zur Verfügung stehenden Bestandsunterlagen der jeweiligen Versorgungsträger nachrichtlich übernommen und erheben keinen Anspruch auf Vollständigkeit oder Richtigkeit!

strattec Ingenieurbüro
für Verkehrsbau, Infrastrukturmangement und Freianlagen

Grabenstraße 1 | Tel.: 06571 / 95463-0 | Mail: info@strattec.de
54535 Wittlich | Fax: 06571 / 95463-29 | Page: www.strattec.de

Vorhaben:
Verkehrsberuhigung in der Berkasteler Straße und Neubau eines Radweges entlang der Berkasteler Straße in Wittlich-Wengerohr

Entwurfsplanung | DATUM: 22.08.2022

Lageplan Radweg Teil 1, 2 und 3 | MAßSTAB: 1:250

BAUHER / AUFTRAGGEBER:
Stadt Wittlich

PLANER:
strattec GmbH |

Geobasisinformationen der Vermessungs- und Katasterverwaltung: 2018
Topographische Geländeaufnahme: 7
Geobasisinformationen der Versorgungs träger: 7

GEZEUT: T. Trösch	GEPRÜFT: T. Trösch
PROJEKTLEITER: T. Trösch	REVISOR: T. Trösch
ZEICHNER: T. Trösch	BLATT-NR.: 3/9