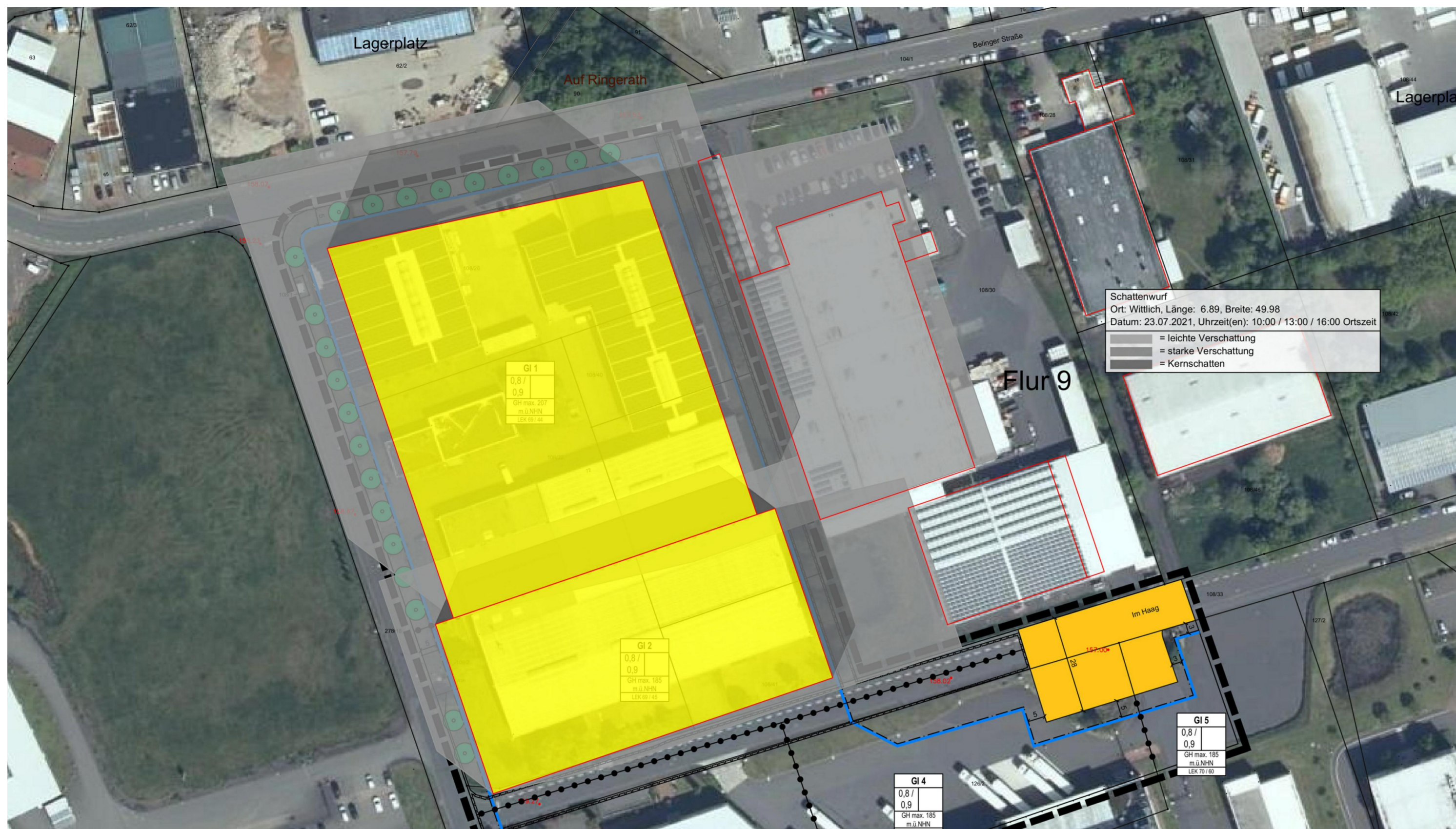


Stadt Wittlich

Bebauungsplan WW-07-02 "Industriegebiet Wengerohr", 2. Änderung

Verschattung



Hinweis:

Auf der Grundlage des Bebauungsplans wurde eine Berechnung der Verschattung angrenzender Bereiche durchgeführt. Dabei wurde die nach den Vorgaben des Bebauungsplans sowie des Bauordnungsrechts maximalen Ausformungen für die möglichen neuen Gebäude angesetzt.

Für die beiden Fälle der Besonnung / Verschattung im Januar und im Juli wurden drei Zeitabschnitte ermittelt.

Für die umliegenden Gebäude wurde keine Höhenkorrektur vorgenommen. Somit werden diese mit einer Höhe von 0 m angenommen. Aufgrund der dennoch vorhandenen Höhe ist die Verschattung sodann voraussichtlich weniger weitreichend. Die Studie ist demnach als Worst-Case anzusetzen.

Stadt Wittlich



Bebauungsplan WW-07-02 "Industriegebiet Wengerohr" 2. Änderung

Verschattung

Stand: 10. September 2021

Maßstab: ohne Maßstab



Erarbeitet durch:

Planung1
Stadtplanung | Beratung

Dipl.-Ing. Daniel Heßer
Freier Stadtplaner AKRP
Schloßstraße 11
54516 Wittlich

www.planung1.de
info@planung1.de
T 06571 177 98 00
F 06571 177 98 01