

BIOTOPTYPEN gemäß Biotopkartierung RLP

BB0 sc Gebüsch, Strauchgruppe Laubgehölz, hier: Brombeeren	BD5 Schnitthecke
BB0 Gebüsch, Strauchgruppe Laubgehölz, auf den Stock gesetzt / stark zurückgeschnitten	CF2b Rohrkolbenröhricht
BB2 Einzelstrauch Laubgehölz	FS0 Rückhaltebecken
BF3 Einzellaubbaum	HM7 Nutzrasen
BF3 ta5 Einzellaubbaum jung	HM5 Pflanzenbeet Zier- und Siedlungsgehölze
BF3 oj1 Einzellaubbaum Totholz stehend	HT1 Hofplatz mit hohem Versiegelungsgrad
BF3 Einzelnadelbaum	Str VA3 Gemeindestraße

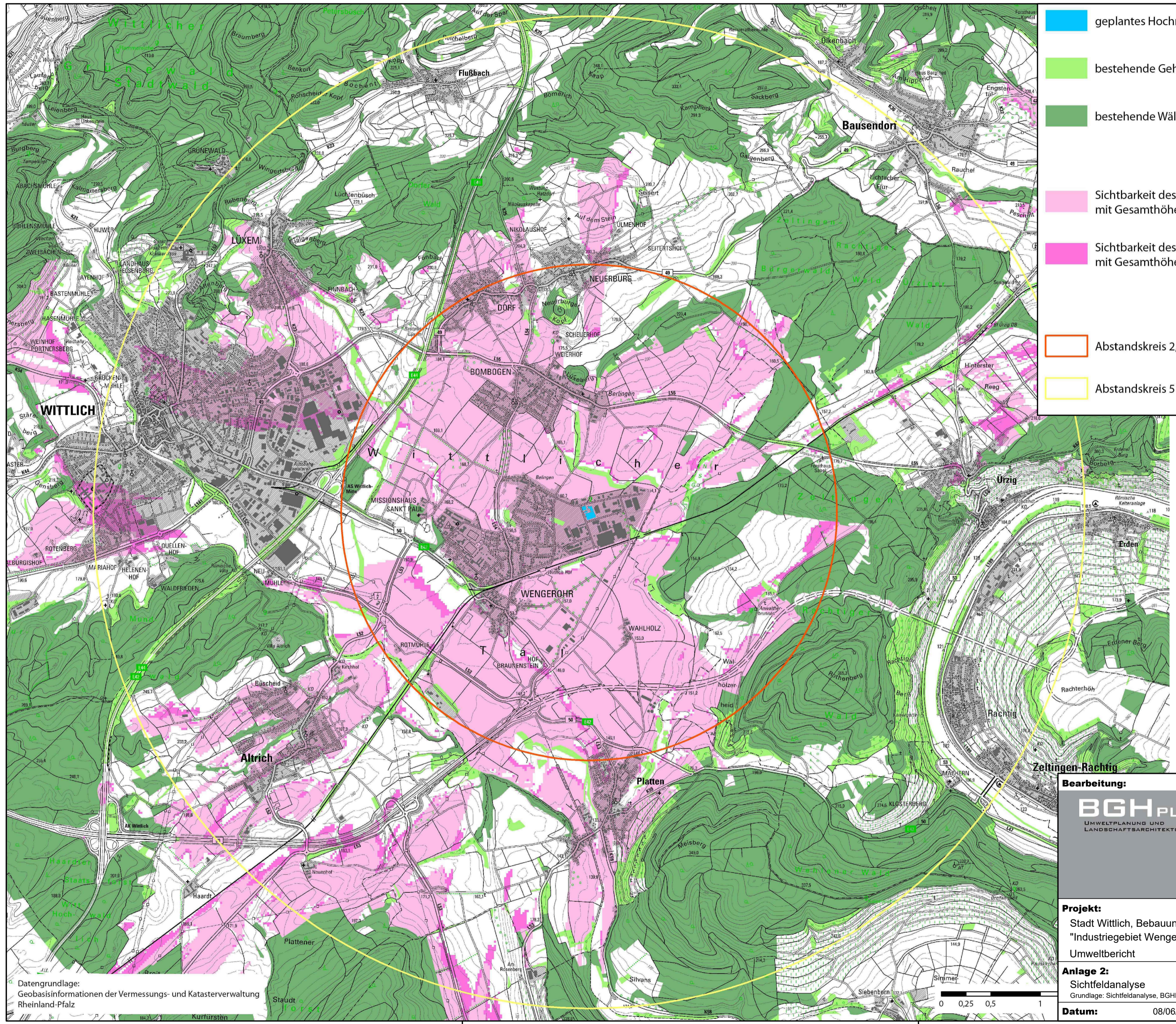
Datengrundlage: ©Geobasis-DE/LVermGeoRP2002-10-15, Stand von August 2016

Bearbeitung: **högner**
högner landschaftsarchitektur
54518 minheim, im bungen 6
telefon: 06507 99 22 88, e mail: info@hoegner-la.de

Projekt:
Stadt Wittlich, Bebauungsplan WW-07-02
"Industriegebiet Wengerohr - 2. Änderung"
Umweltbericht

Anlage 1:
Bestandsplan und Artenschutz
Kartierung Januar / März 2020

Datum: 08/06/2021 **Maßstab:** 1:1.000

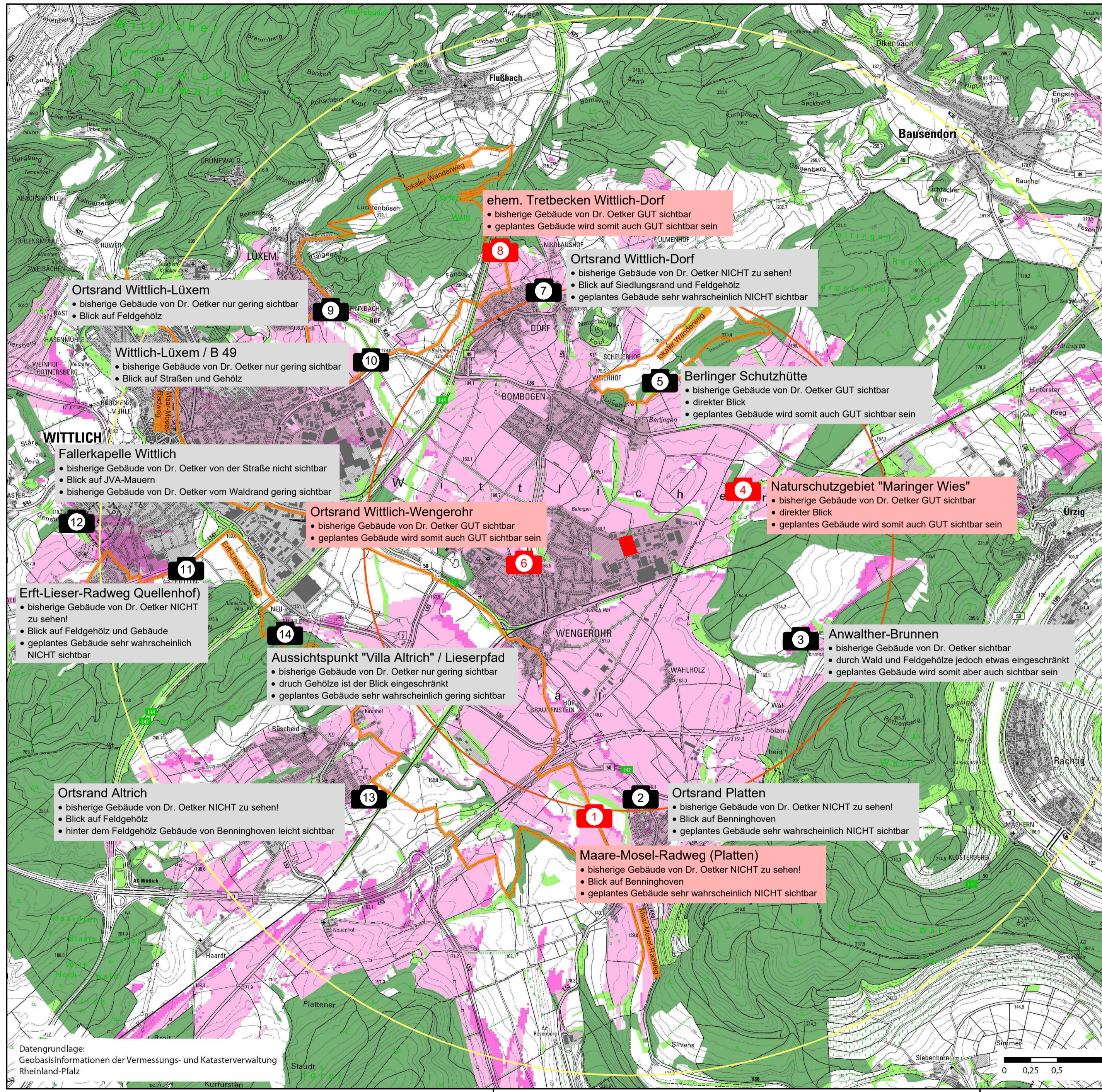


- geplantes Hochregallager (Gesamthöhe 47 m)
- bestehende Gehölze
- bestehende Wälder
- Sichtbarkeit des bestehenden Gebäudes mit Gesamthöhe von 36 m = 194 müNN
- Sichtbarkeit des geplanten Gebäudes mit Gesamthöhe von 47 m = 205 müNN
- Abstandskreis 2,5 km
- Abstandskreis 5 km

Datengrundlage:
Geobasisinformationen der Vermessungs- und Katasterverwaltung
Rheinland-Pfalz



Bearbeitung:	
BGHPLAN <small>UMWELTPLANUNG UND LANDSCHAFTSARCHITEKTUR GMBH</small>	<small>D-54290 TRIER POSTHOF AM KORNMARKT FLEISCHSTRASSE 56-60 FON +49 651/145 46-0 FAX +49 651/145 46-26 MAIL@BGHPLAN.COM BGHPLAN.COM</small>
Projekt:	
Stadt Wittlich, Bebauungsplan WW-07-02 "Industriegebiet Wengerohr - 2. Änderung" Umweltbericht	
Anlage 2:	
Sichtfeldanalyse <small>Grundlage: Sichtfeldanalyse, BGHPlan, 03/2020</small>	
Datum:	08/06/2021
Maßstab:	1:25.000



- geplantes Hochregallager (Gesamthöhe 47 m)
- bestehende Gehölze
- bestehende Wälder
- Sichtbarkeit des bestehenden Gebäudes mit Gesamthöhe von 36 m = 194 müNN
- Sichtbarkeit des geplanten Gebäudes mit Gesamthöhe von 47 m = 205 müNN
- Abstandskreis 2,5 km
- Abstandskreis 5 km
- Rad- Wanderwege
- lokale Wanderwege
- Maar-Mosel-Radweg
- Erft-Lieser-Radweg
- 1 Fotostandorte für fotorealistische Visualisierung (siehe Anlage 4)
- 2 Fotostandorte "verworfen"

ehem. Tretbecken Wittlich-Dorf

- bisherige Gebäude von Dr. Oetker GUT sichtbar
- geplantes Gebäude wird somit auch GUT sichtbar sein

Ortsrand Wittlich-Dorf

- bisherige Gebäude von Dr. Oetker NICHT zu sehen!
- Blick auf Siedlungsrand und Feldgehölz
- geplantes Gebäude sehr wahrscheinlich NICHT sichtbar

Ortsrand Wittlich-Lüxem

- bisherige Gebäude von Dr. Oetker nur gering sichtbar
- Blick auf Feldgehölz

Wittlich-Lüxem / B 49

- bisherige Gebäude von Dr. Oetker nur gering sichtbar
- Blick auf Straßen und Gehölz

Berlinger Schutzhütte

- bisherige Gebäude von Dr. Oetker GUT sichtbar
- direkter Blick
- geplantes Gebäude wird somit auch GUT sichtbar sein

Naturschutzgebiet "Maringer Wies"

- bisherige Gebäude von Dr. Oetker GUT sichtbar
- direkter Blick
- geplantes Gebäude wird somit auch GUT sichtbar sein

Fallerkapelle Wittlich

- bisherige Gebäude von Dr. Oetker von der Straße nicht sichtbar
- Blick auf JVA-Mauern
- bisherige Gebäude von Dr. Oetker vom Waldrand gering sichtbar

Ortsrand Wittlich-Wengerohr

- bisherige Gebäude von Dr. Oetker GUT sichtbar
- geplantes Gebäude wird somit auch GUT sichtbar sein

Anwalther-Brunnen

- bisherige Gebäude von Dr. Oetker sichtbar
- durch Wald und Feldgehölze jedoch etwas eingeschränkt
- geplantes Gebäude wird somit aber auch sichtbar sein

Erft-Lieser-Radweg Quellenhof

- bisherige Gebäude von Dr. Oetker NICHT zu sehen!
- Blick auf Feldgehölz und Gebäude
- geplantes Gebäude sehr wahrscheinlich NICHT sichtbar

Aussichtspunkt "Villa Altrich" / Lieserpfad

- bisherige Gebäude von Dr. Oetker nur gering sichtbar
- durch Gehölze ist der Blick eingeschränkt
- geplantes Gebäude sehr wahrscheinlich gering sichtbar

Ortsrand Platten

- bisherige Gebäude von Dr. Oetker NICHT zu sehen!
- Blick auf Benninghoven
- geplantes Gebäude sehr wahrscheinlich NICHT sichtbar

Ortsrand Altrich

- bisherige Gebäude von Dr. Oetker NICHT zu sehen!
- Blick auf Feldgehölz
- hinter dem Feldgehölz Gebäude von Benninghoven leicht sichtbar

Maare-Mosel-Radweg (Platten)

- bisherige Gebäude von Dr. Oetker NICHT zu sehen!
- Blick auf Benninghoven
- geplantes Gebäude sehr wahrscheinlich NICHT sichtbar

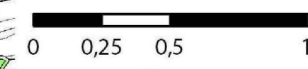
Bearbeitung: **högner**
högner landschaftsarchitektur
54318 mittheim, im burgert d
telefon: 06507 99 22 88, e mail: info@hoegner-la.de

Projekt:
Stadt Wittlich, Bebauungsplan WW-07-02
"Industriegebiet Wengerohr - 2. Änderung"
Umweltbericht

Anlage 3:
Dokumentation Fotostandorte
Grundlage: Sichtfeldanalyse, BGHPlan, 03/2020

Datum: 08/06/2021 **Maßstab:** 1:25.000

Datengrundlage:
Geobasisinformationen der Vermessungs- und Katasterverwaltung
Rheinland-Pfalz



1 Maare-Mosel-Radweg (Platten)



4 Naturschutzgebiet "Maringer Wies"



6 Ortsrand Wittlich-Wengerohr



8 ehem. Tretbecken Wittlich-Dorf



vorher

nachher



Bearbeitung: **högner**
 högner landschaftsarchitektur
 54518 minheim, im burgort 6
 telefon: 06507 99 22 88, e mail: info@hoegner-la.de

Projekt:
 Stadt Wittlich, Bebauungsplan WW-07-02
 "Industriegebiet Wengerohr - 2. Änderung"
 Umweltbericht

Anlage 4:
 Fotovisualisierung
 Grundlage: BGHPlan, 03/2020

Datum: 08/06/2021 Maßstab: 1:25.000