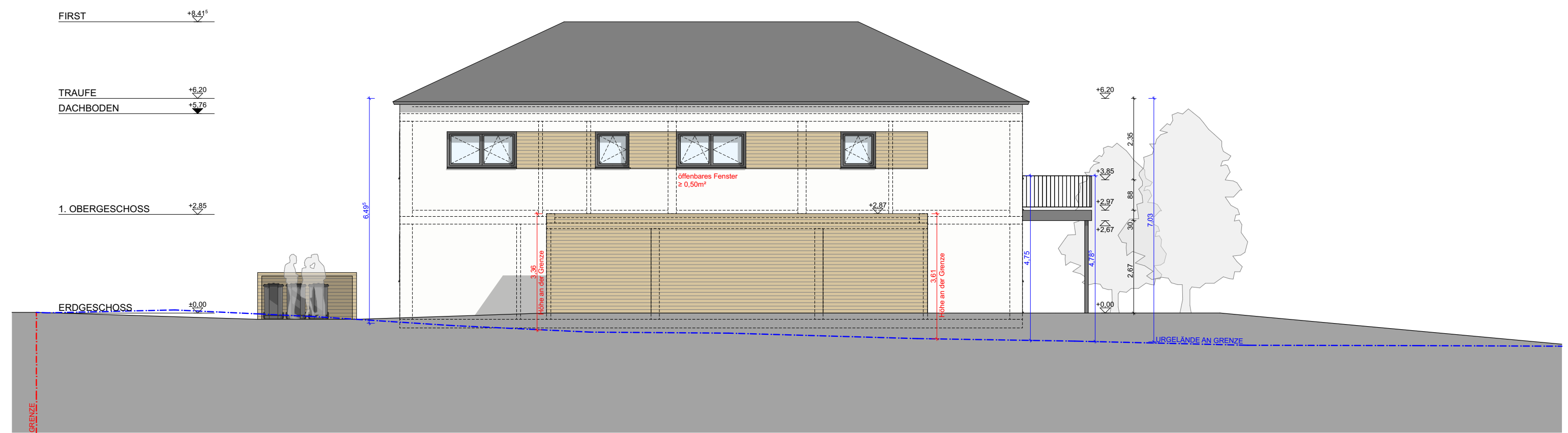
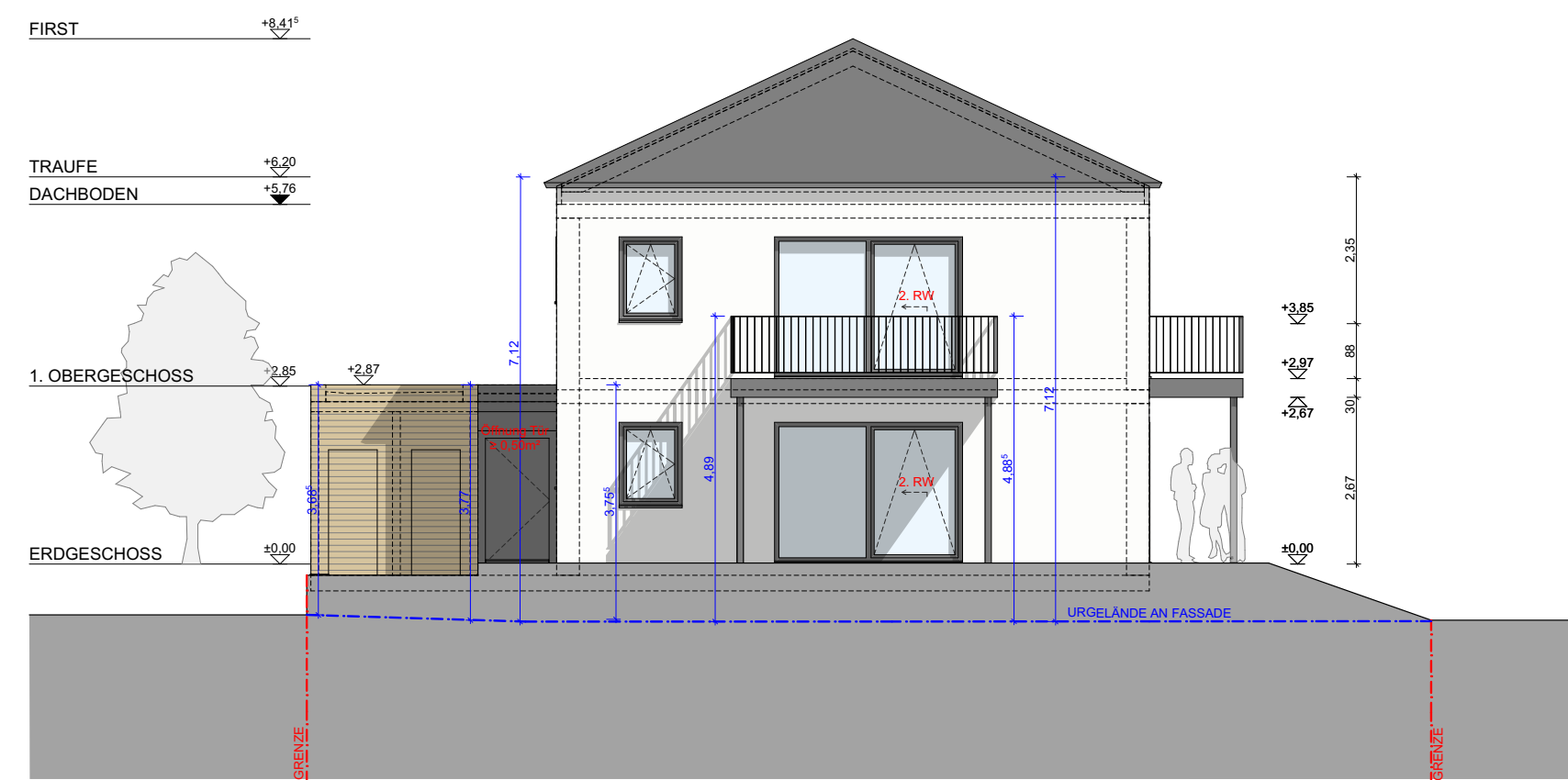


ANSICHT NORD-WEST



ANSICHT SÜD-WEST



ANSICHT SÜD-OST



ANSICHT NORD-OST

Wichtige Hinweise des Architekten:
 Diese Zeichnungen sind keine Werkpläne! Die Ausführungsplanung ist gesondert zu beauftragen!
 Vor Beginn der Ausführung sind wichtige Maße und Angaben zu ergänzen!
 Die Planung ist mit den Angaben aus der Statischen Berechnung und dem Wärmeschutznachweis abzugleichen!
 Fenster-, Tür-, Nischen- und Brüstungshöhen sind auf OKFF des betreffenden Geschosses bezogen!

Legende

| | |
|------------------------|----------------------------------------------|
| Mauerwerk wärmedämmend | Holzkonstruktion |
| Mauerwerk Leichtbeton | bestehende Bausubstanz |
| Mauerwerk Betonsteine | Abbruch |
| Beton bewehrt | Bauteile oberhalb Schnittlinie/ im Rückblick |
| Beton unbewehrt | Bauteile verdeckt |
| Gipskarton | |

| | |
|------------------------------|-----------------------------|
| datum/unterschriften/stempel | |
| 08.01.2021 datum | 08.01.2021 datum |
| _____ | _____ |
| bauherr/auftraggeber | architekt/entwurfsverfasser |

bauantrag

Ansichten

projekt:
Neubau eines Mehrfamilienhauses mit 4 Wohneinheiten

lage/standort:
Flugplatzstraße 6a, 54516 Wittlich
Gemarkung: Wengerohr, Flur: 7, Flurstück: 25/15

| | |
|------------------------|--------------------------|
| maszstab: 1:100 | datum: 08.01.2021 |
| bearbeiter: _____ | projekt-nr: _____ |
| blatt-nr./index: _____ | blattgröße: 914 / 480 mm |
| vermerke: _____ | |

Die Urheber- und Nutzungsrechte an Entwurf und Zeichnungen liegen beim Planverfasser und sind geschützt.
 Vervielfältigungen aller Art, Weitergabe an Dritte oder Verwendung der Inhalte nur mit Genehmigung des Verfassers!