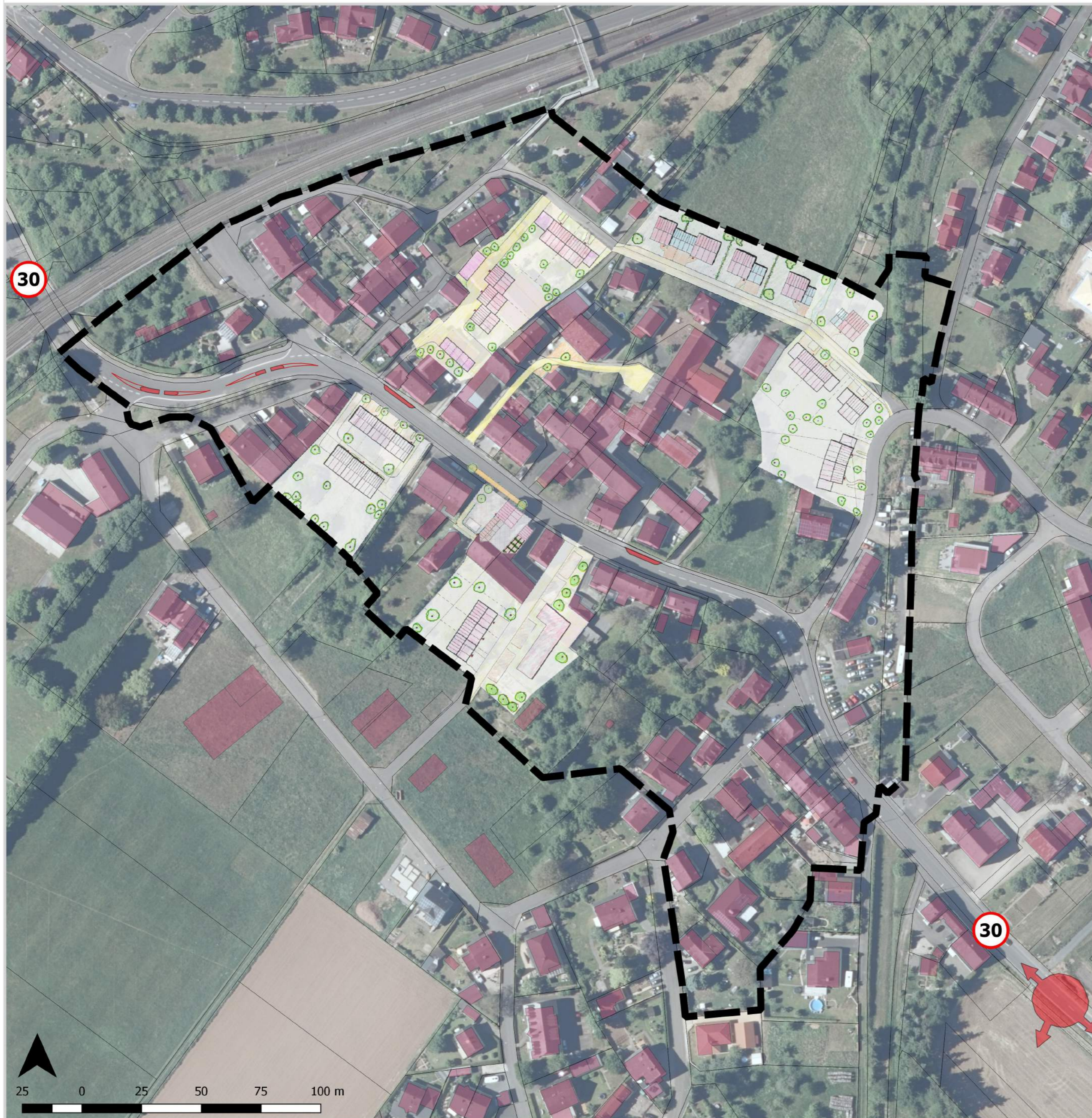








Stadt Wittlich | "Entwicklung Altdorf Wengerohr" | Rahmenplan



Legende

-  Gebietsabgrenzung
-  Querungshilfe Bernkasteler Straße
-  Tempo 30 Zone
-  Maßnahmen zur Verkehrsberuhigung Bernkasteler Straße
-  Flurstueck
-  Gebäude

Projekt

Stadt Wittlich
Stadtteil Wengerohr

"Entwicklung Altdorf Wengerohr"
Rahmenplanung

Rahmenplan



Hermine-Albers-Straße 3
54634 Bitburg
Telefon 06561 / 944901
Telefax 06561 / 944902
E-Mail info@i-s-u.de
Internet www.i-s-u.de

 Stadt Wittlich.....	Auftraggeber
 2018-28.....	Projektnummer
 he.....	Bearbeiter
 18. März 2019.....	Stand
 1:1.200.....	Maßstab
 594 mm x 420 mm.....	Plangröße

Übersichtsplan (ohne Maßstab)

