



Stadt Wittlich

Bebauungsplan W-27-01
„Ohling – Schweiz“, 1. Änderung

14. Dezember 2021

Planung1

Stadtplanung | Beratung

Schloßstraße 11
54516 Wittlich

info@planung1.de
06571 177 98 00

Ausgangslage

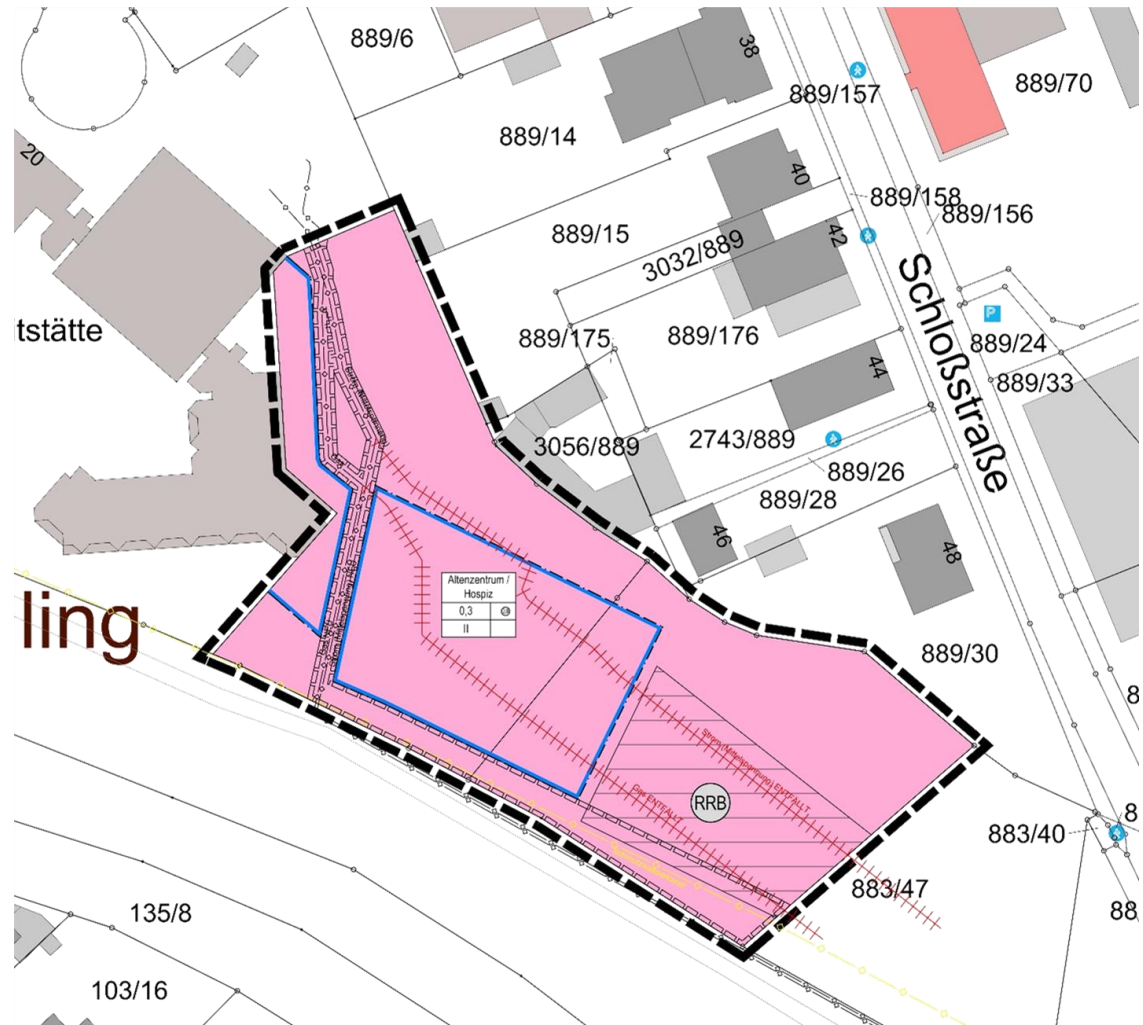
- Plangebiet am Lieserufer
 - Ansiedlung Hospiz
 - Verbindung mit Services aus dem Seniorenheim
 - B-Plan weist teilweise Grünfläche aus
 - Leitungs- und Kanaltrassen im Plangebiet
 - Hochwasserthematik
 - Umweltthemen abzarbeiten
- **Änderung des Bebauungsplans**



Quelle: OpenData RLP

Vorentwurf Bebauungsplan

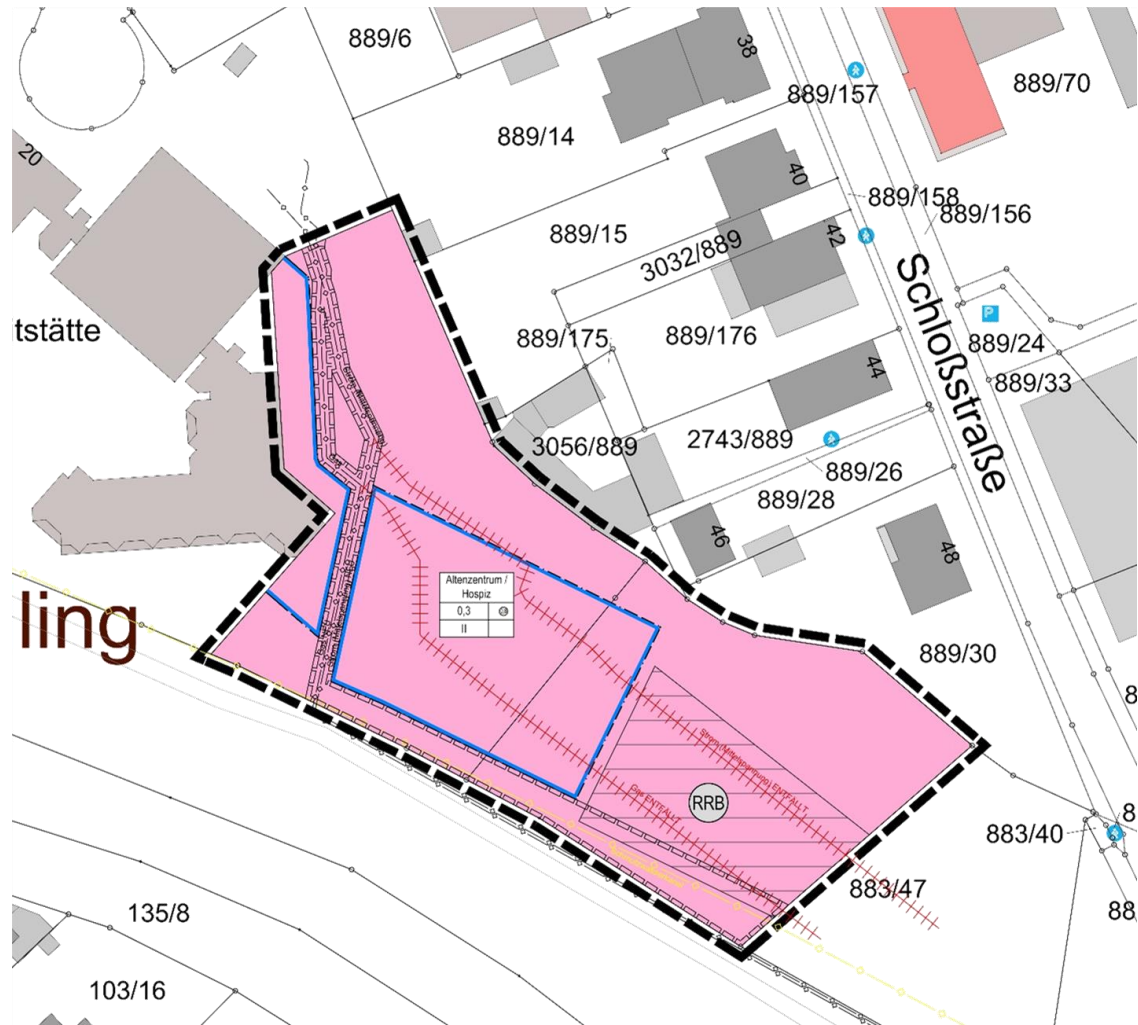
- Gemeinbedarfsfläche
Altenzentrum / Hospiz
- GRZ auf 0,3 reduziert
- 2 Vollgeschosse für
die Konzeption
erforderlich
- Bereich für Regen-
rückhaltebecken
definiert
- Trassenführung
Schmutzwasserkanal
und neue Lage Gas
und Mittelspannung
beachtet
- **Frühzeitige
Beteiligung**



Quelle: Planung1, Wittlich: Vorentwurf B-Plan W-27-01

Verfahren

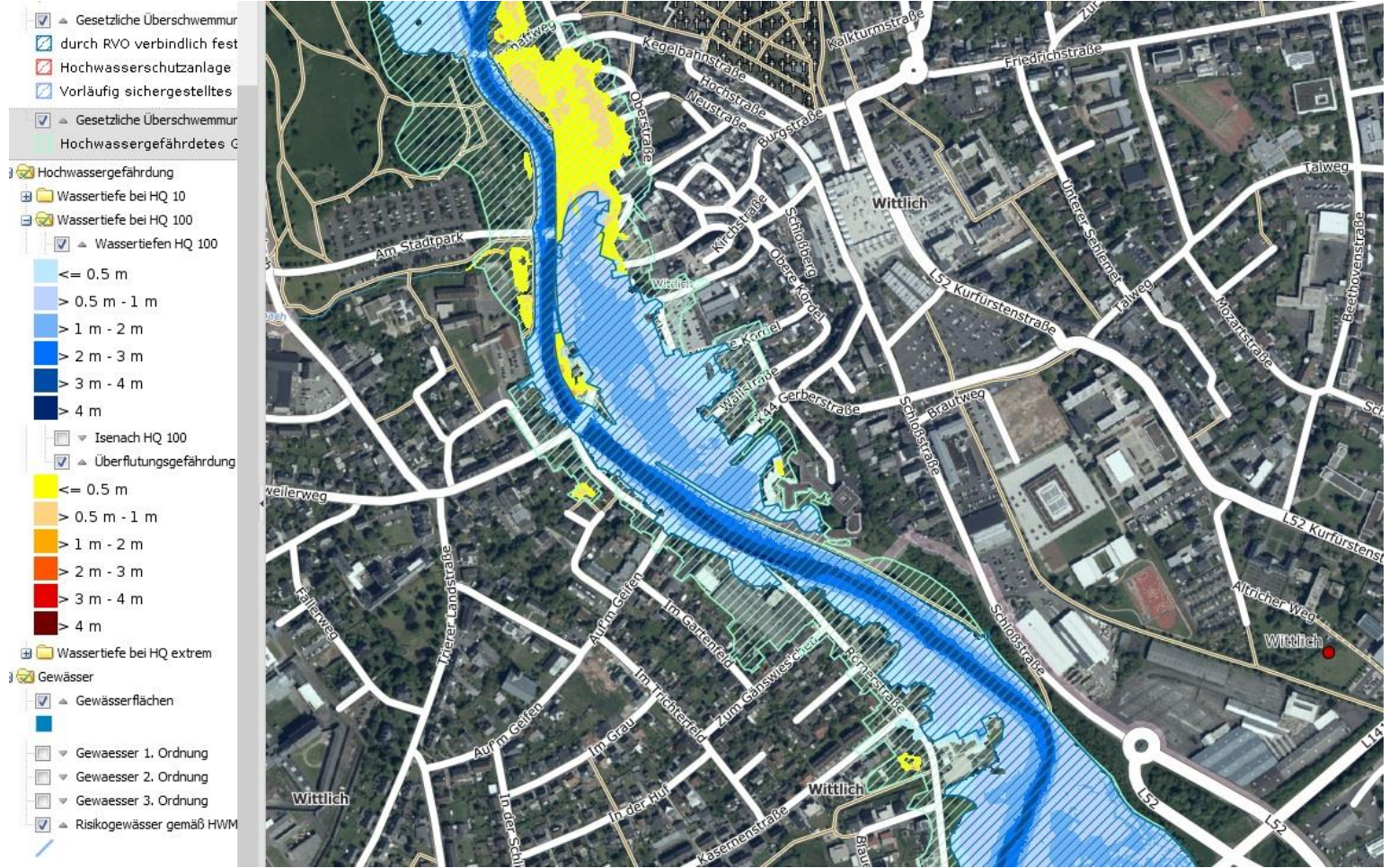
- Frühzeitige Beteiligung durchgeführt
- Synopse mit Anregungen und Kommentierung



Quelle: Planung1, Wittlich: Vorentwurf B-Plan W-27-01

Thema Hochwasserschutz

Hochwassergefahrenkarte RLP



Thema Hochwasserschutz

Bestand, Blick gegen Fließrichtung



Thema Hochwasserschutz Bestand, Blick in Fließrichtung



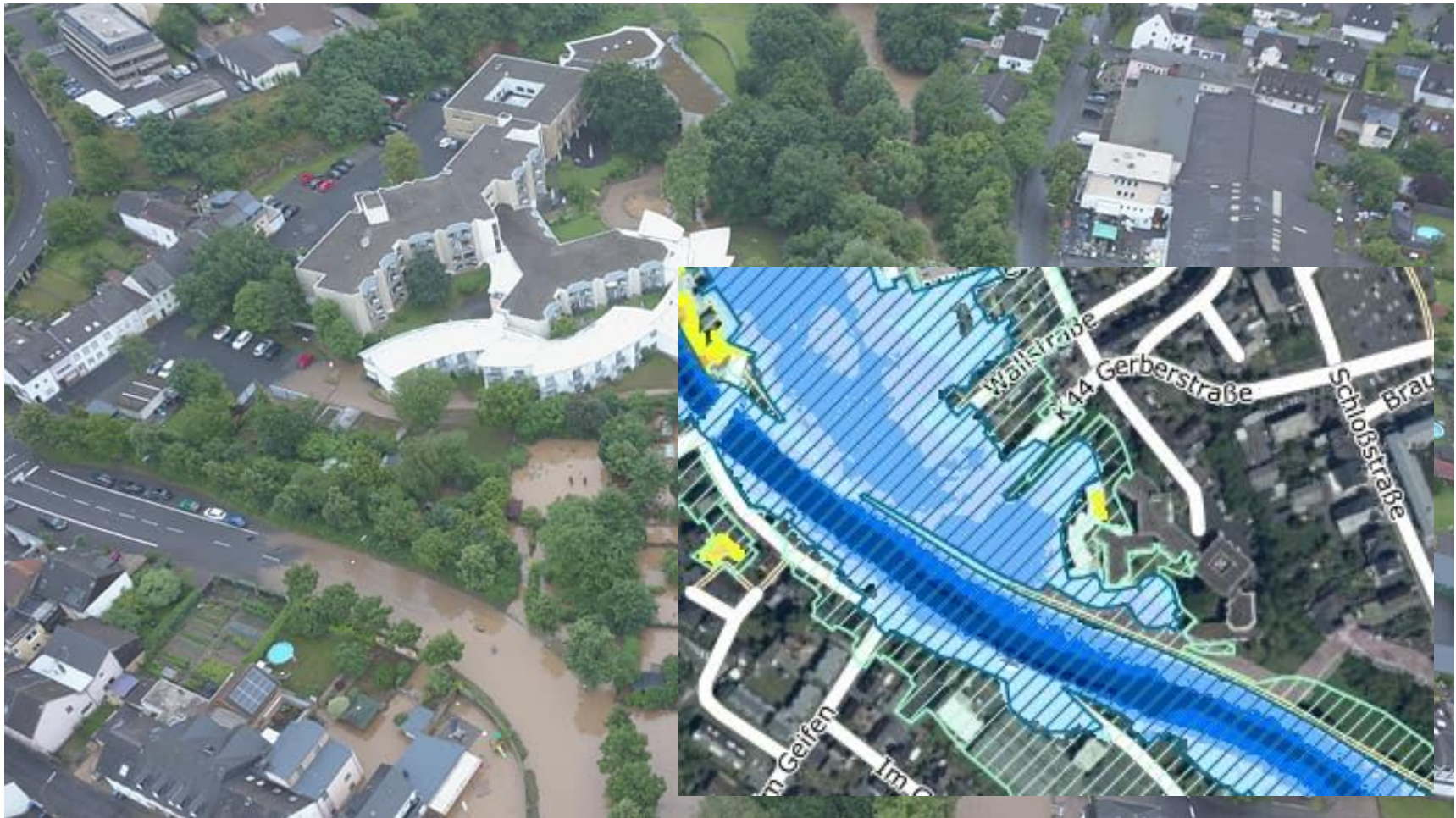
Thema Hochwasserschutz

Hochwasser 14. / 15. Juli 2021



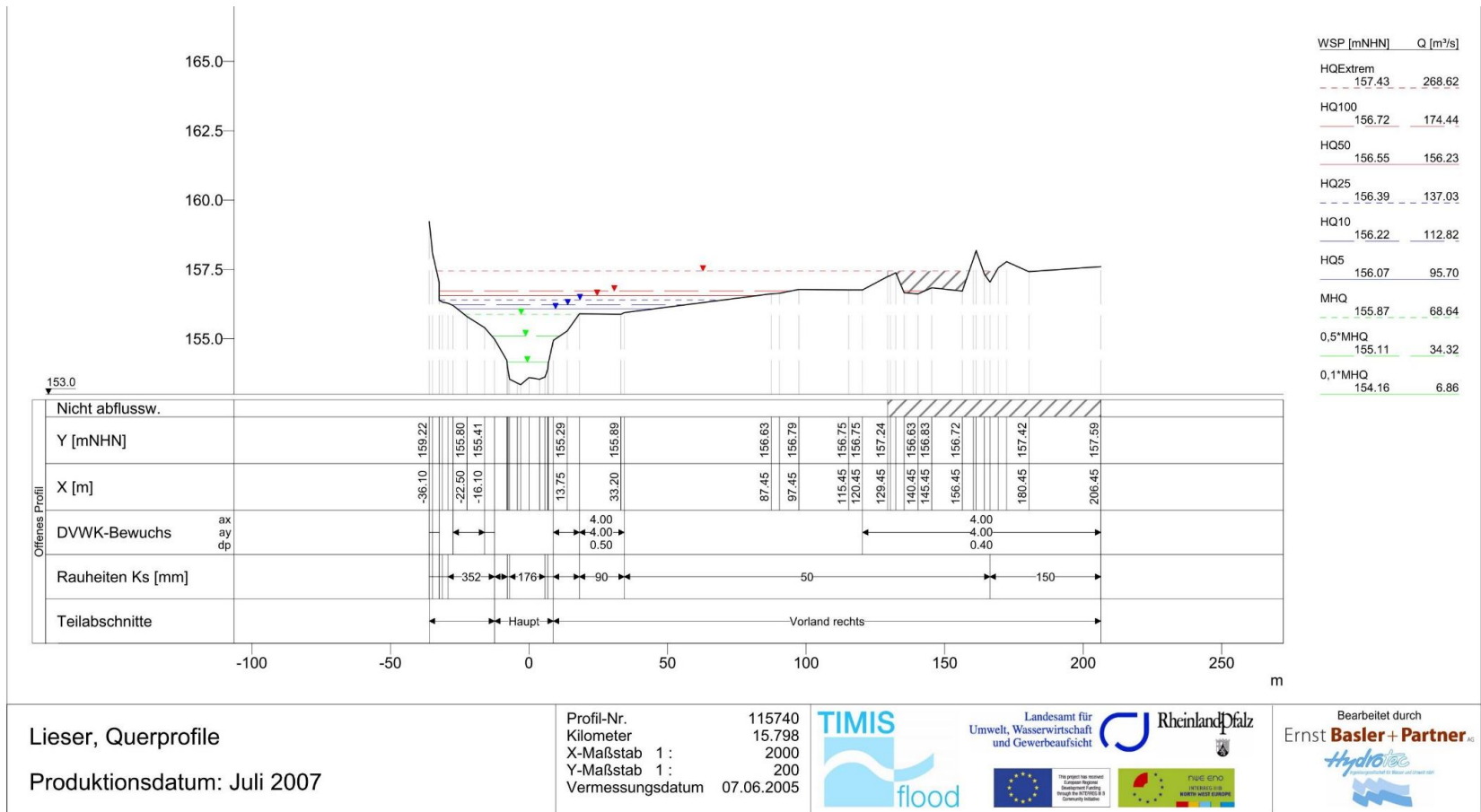
Thema Hochwasserschutz

Hochwasser 14. / 15. Juli 2021



Thema Hochwasserschutz

TIMIS Daten RLP



Lieser, Querprofile
Produktionsdatum: Juli 2007

Profil-Nr. 115740
Kilometer 15.798
X-Maßstab 1 : 2000
Y-Maßstab 1 : 200
Vermessungsdatum 07.06.2005



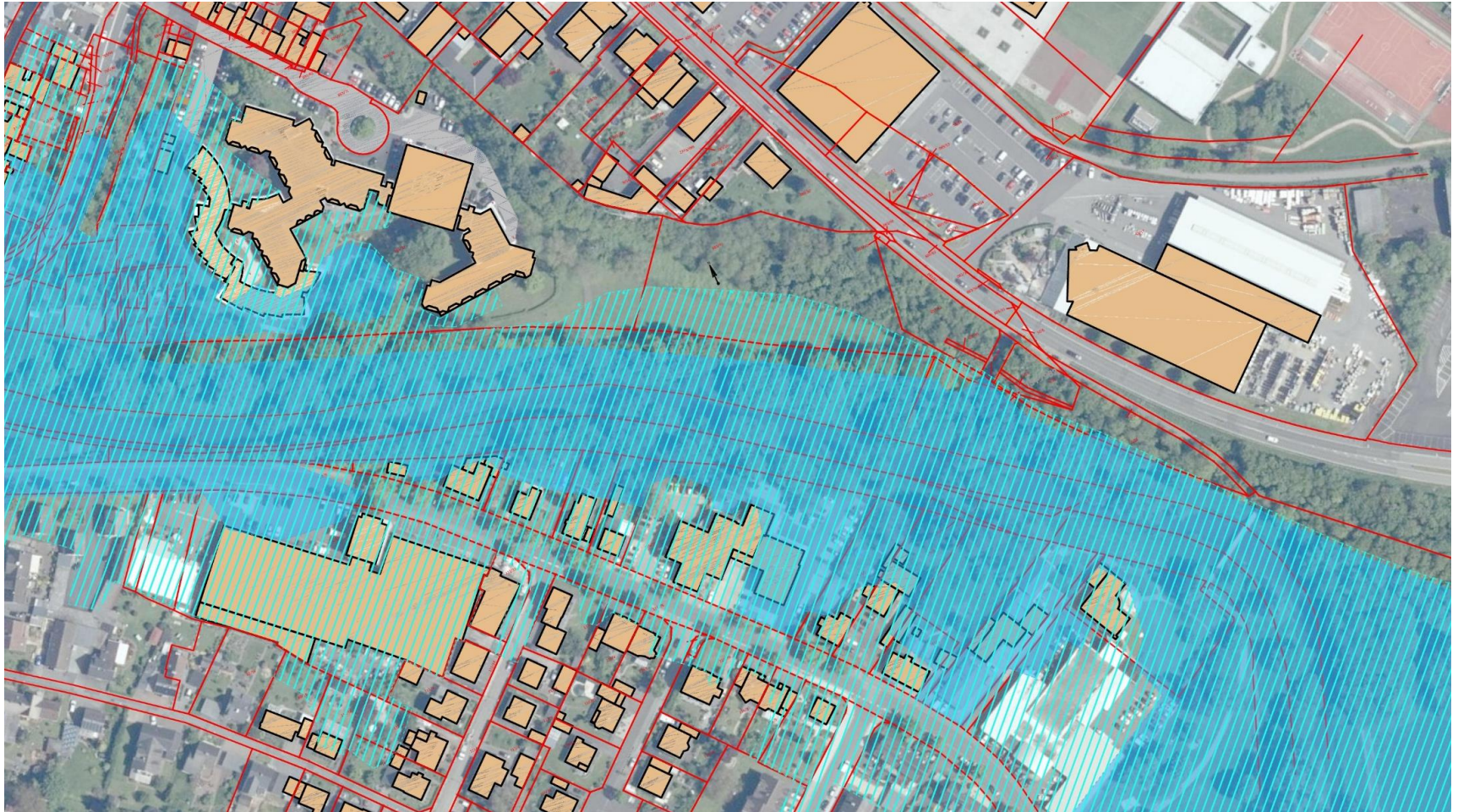
Landesamt für
Umwelt, Wasserwirtschaft
und Gewerbeaufsicht



Bearbeitet durch
Ernst Basler + Partner AG
Hydro

Thema Hochwasserschutz

Gesetzliche Überschwemmungsgebiete RLP



Thema Hochwasserschutz

Gesetzliche Überschwemmungsgebiete RLP



Thema Hochwasserschutz

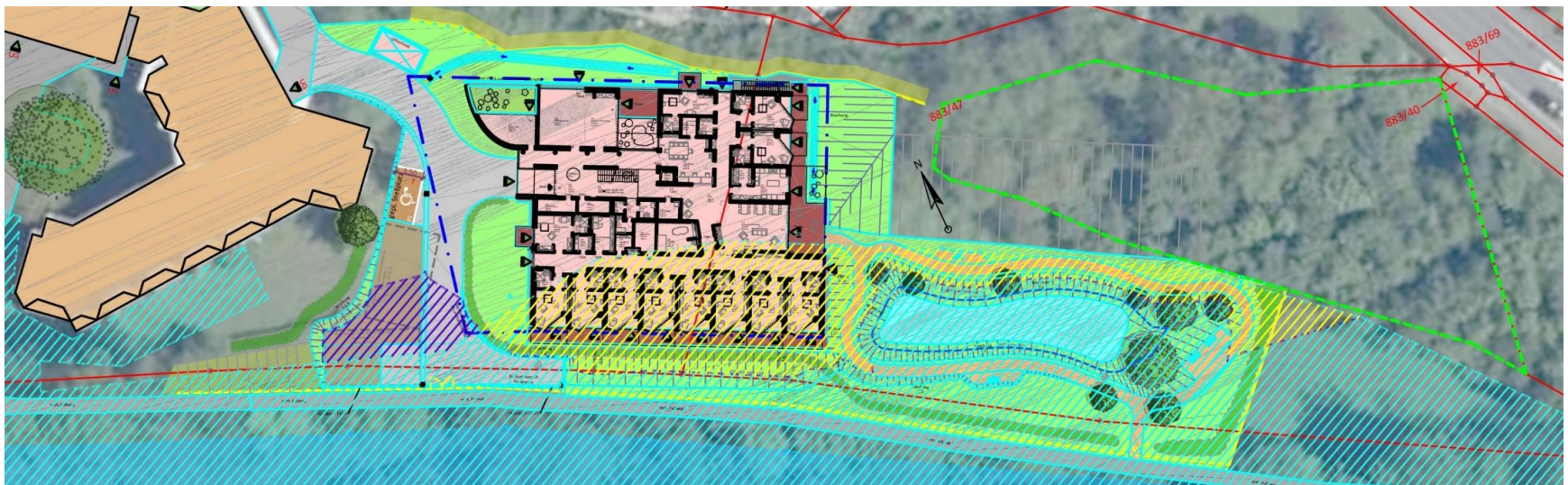
Gesetzliche Überschwemmungsgebiete RLP



Thema Hochwasserschutz

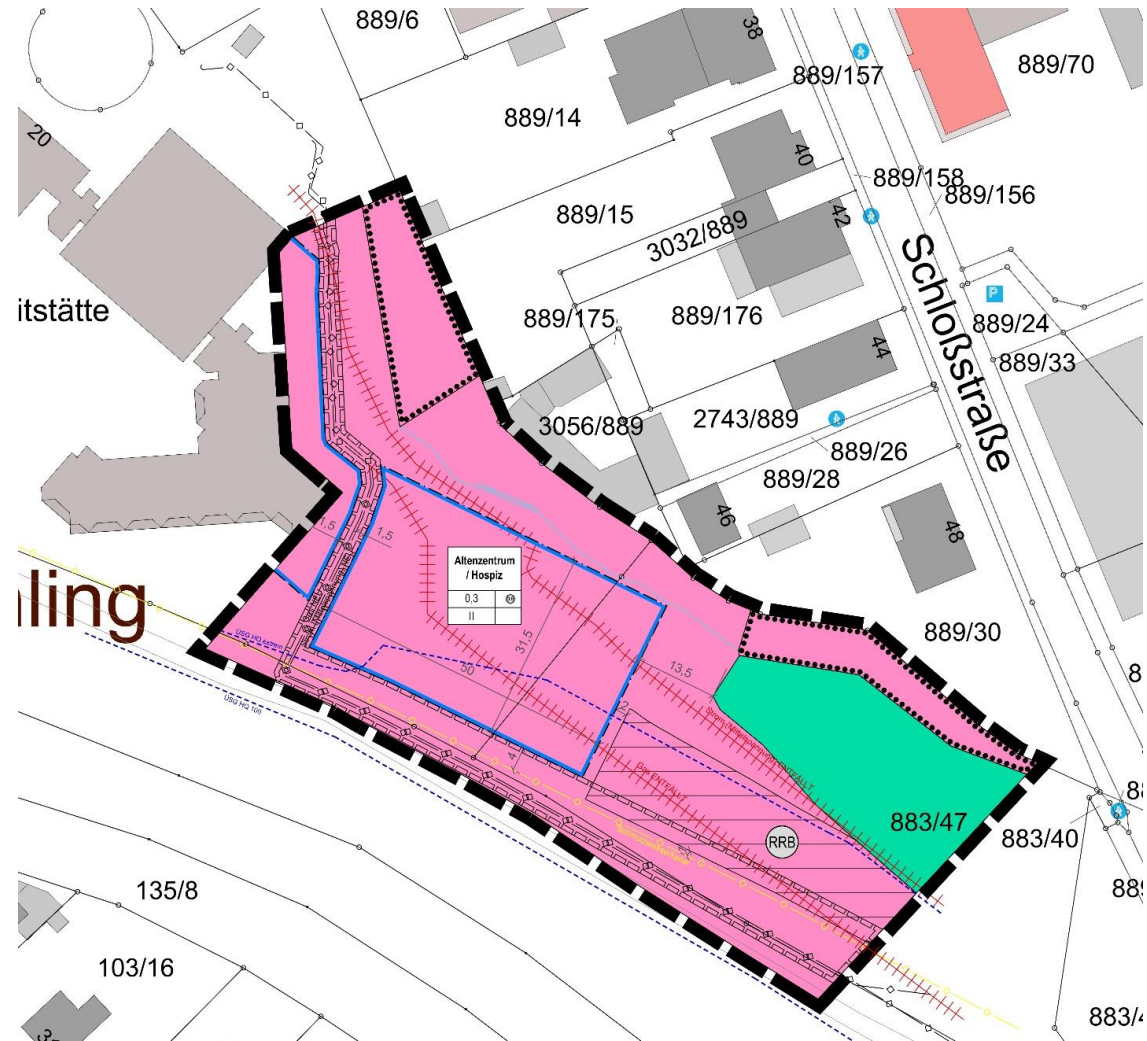
Auswirkungen des Bauvorhabens auf den Hochwasserabfluss

- Geländeerhöhungen / Baukörper befindet sich nicht im Bereich abflusswirksamer Flächen
- Planungsbereich befindet sich außerhalb der Überschwemmungsflächen HQ 100
- bisherige Wassertiefe im Überschwemmungsbereich HQ Extrem 0 bis 35 cm
- Kein Verlust von Retentionsraum durch Abgrabungen am gleichen Standort
- Gebäudehochwasserschutz – OK FFB EG mindestens 50 cm über WSP HQ Extrem



Entwurf Bebauungsplan

- Geltungsbereich angepasst an Bedarf
- Bereich für Regenrückhaltebecken angepasst
- Trassenführung Schmutzwasserkanal und neue Lage Gas und Mittelspannung beachtet
- Wald berücksichtigt
- **TöB-Beteiligung und Offenlage**



Quelle: Planung1, Wittlich: Entwurf B-Plan W-27-01



Stadt Wittlich

Bebauungsplan W-27-01
„Ohling – Schweiz“, 1. Änderung

Vielen Dank für die Aufmerksamkeit!

Planung1

Stadtplanung | Beratung

Schloßstraße 11
54516 Wittlich

info@planung1.de
06571 177 98 00