

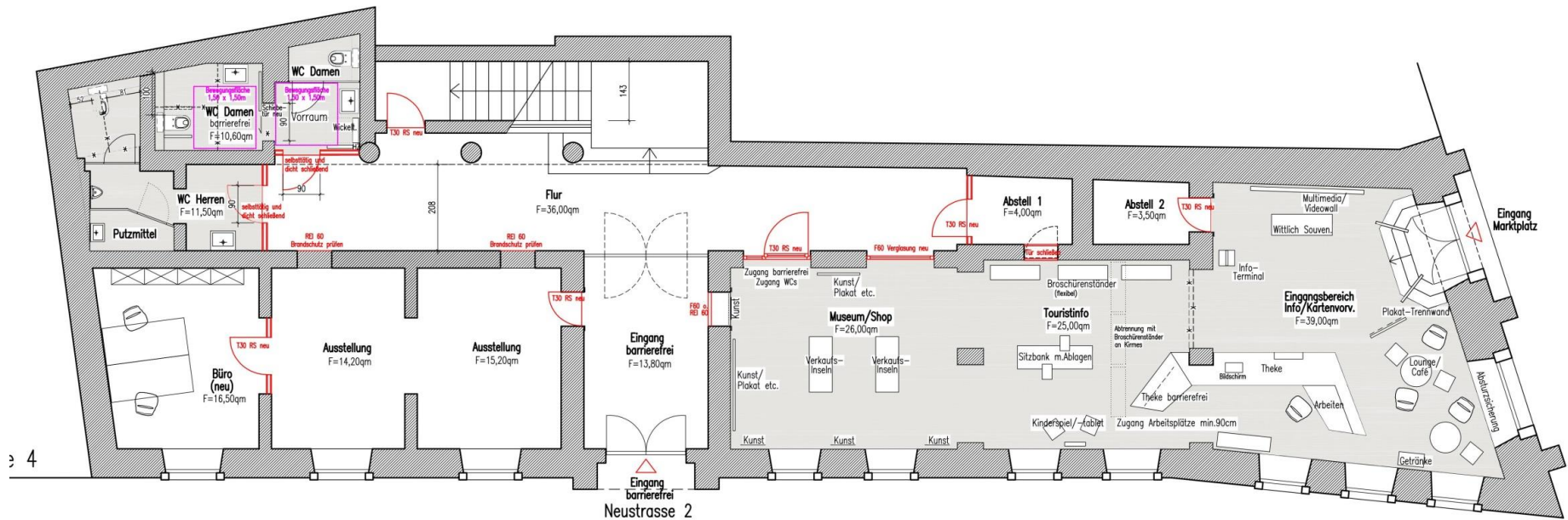
# Umbau Erdgeschoss Altes Rathaus Wittlich in Tourist-Information



# Umbau Erdgeschoss Altes Rathaus Wittlich in Tourist-Information

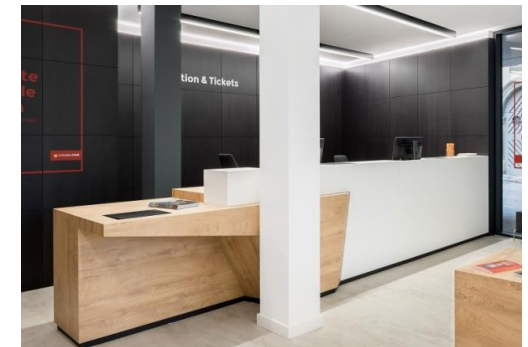


# Umbau Erdgeschoss Altes Rathaus Wittlich in Tourist-Information



Neustrasse

# Umbau Erdgeschoss Altes Rathaus Wittlich in Tourist-Information



# Umbau Erdgeschoss Altes Rathaus Wittlich in Tourist-Information



# Umbau Erdgeschoss Altes Rathaus Wittlich in Tourist-Information



# Umbau Erdgeschoss Altes Rathaus Wittlich in Tourist-Information

300. Bauwerk / Baukonstruktion	
<b>Abbruch-/Demontage-/ Rohbauarbeiten</b>	<b>10.500,00 €</b>
Torbogen Tourist-Info öffnen, Abbau Theke etc.	
Abbruch und Entsorgung WC-Doppelflügeltüren (gem. Brandsch.),	
Türöffnung Beh.-WC größer brechen (Zarge weg).	
Demontage Einrichtungsgegenstände und Trennwände in den WC-Anlagen.	
Tür zum Abstellraum entfernen und gem. Brandschutz schließen.	
<b>Bodenarbeiten</b>	<b>15.000,00 €</b>
Holzboden abschleifen und neu versiegeln (für starke Beanspr.).	
Fußleisten/Viertelstab erneuern.	
Steinboden (Solhofer Platten) abschleifen und neu versiegeln.	
Vinylbelag in WC auf vorh. Fliesen neu.	
Vinylbelag auf Fliesen auf der Wand im WC-Bereich.	
<b>Trockenbauarbeiten</b>	<b>10.000,00 €</b>
Wandöffnung zwischen Ausstellung und Büro schließen (inkl. neuer Tür T30 RS).	
GK-Wände inkl. Türen an WCs neu (gemäß Brandschutz).	
GK-Wand an Abstellraum1 neu inkl. Tür T30RS (gemäß Brandschutz).	
<b>Schreinerarbeiten</b>	<b>25.000,00 €</b>
Brandschutzverglasung und Brandschutztür in Torbögen neu.	
Schiebetür in Beh.-WC neu, WC-Trennwand neu.	
T30 RS Türen in Ausstellung, Kellerabgang, Raum f. Brandmeldeanlage.	
<b>Schlosserarbeiten</b>	<b>3.500,00 €</b>
Geländer Eingangstür neu.	
Absturzsicherung Cafe-Bereich neu	
<b>Malerarbeiten innen</b>	<b>10.000,00 €</b>
Malerarbeiten Tourist-Info/Museumsshop nach Elektro neu.	
inkl. Beiputz- und Spachtelarbeiten.	
Malerarbeiten WC-Bereich neu (inkl. Putz an Türöffnung).	
Malerarbeiten in Büro neu.	
Malerarbeiten nach Einbau Brandschutztüren (Ausstellung etc).	
<b>Sonstiges (Schließenanlage, Endreinigung etc)</b>	<b>500,00 €</b>
<b>Summe 300 :</b>	<b>netto ca. 75-80.000€</b>

400. Bauwerk / Technischer Ausbau	
<b>Sanitärarbeiten ca.</b>	<b>12.000,00 €</b>
Errichtung Behinderten WC, Errichtung WC/Urinale Herren.	
inkl. Vorwandinstallation, Schamwände neu, Wickeltisch neu.	
evtl. Erneuerung alter schadstoffhaltiger Zuleitungen	
<b>Heizungsarbeiten ca.</b>	<b>2.000,00 €</b>
Heizkörper für die Malerarbeiten demontieren und wieder montieren	
<b>Lüftungsarbeiten ca.</b>	<b>2.500,00 €</b>
Lüftungseinrichtung für WCs neu (inkl. Brandschutzklappen)	
<b>Elektroarbeiten</b>	<b>12.500,00 €</b>
Demontage Theken-Beleuchtung, Umlegen Netzanschlüsse.	
Installation neuer Beleuchtung Tourist-Info/Museumsshop.	
Installation neuer Beleuchtung WC-Bereich.	
Vernetzung der einzelnen Arbeitsplätze	
<b>Beleuchtung</b>	<b>8.000,00 €</b>
Leuchten Theke, Leuchten Tourist-Info, Museumsshop	
<b>Brandschutzmaßnahmen</b>	<b>30.000,00 €</b>
Brandmeldeanlage im EG neu, Vorrichtung Leitungsführung nach oben.	
Ertüchtigung Treppenanlage gem. Brandschutzgutachten.	
Fluchwegeschilder inkl. Sicherheitsbeleuchtung neu.	
<b>Summe 400 :</b>	<b>netto ca. 70-75.000€</b>

600. Ausstattung	
Theke 	9.500,00 €
Broschürenständer 	4.500,00 €
Verkaufsinseln (2x) 	6.000,00 €
Info-Terminal  inkl. Installation	3.500,00 €
Terminal Georg-Meistermann 	5.000,00 €
Videowall 	7.500,00 €
Sitzecke/Treffpunkt 	1.500,00 €
Kinderspielpunkt 	2.500,00 €
Sitzbank/Info 	3.500,00 €
<b>Summe 600 :</b>	<b>netto ca. 40-45.000€</b>

# Umbau Erdgeschoss Altes Rathaus Wittlich in Tourist-Information

