

Flüssigschlamm
3 % Trockenmasse



45 m³ (t) täglich
16.500 m³ (t) pro Jahr





2 Schlammspeicher je 1.000 m³









Agriculture P
www.agriculturepics.com

Schlammmentwässerung





Zentrifuge

Getrockneter
Klärschlamm
mit 23 % TS

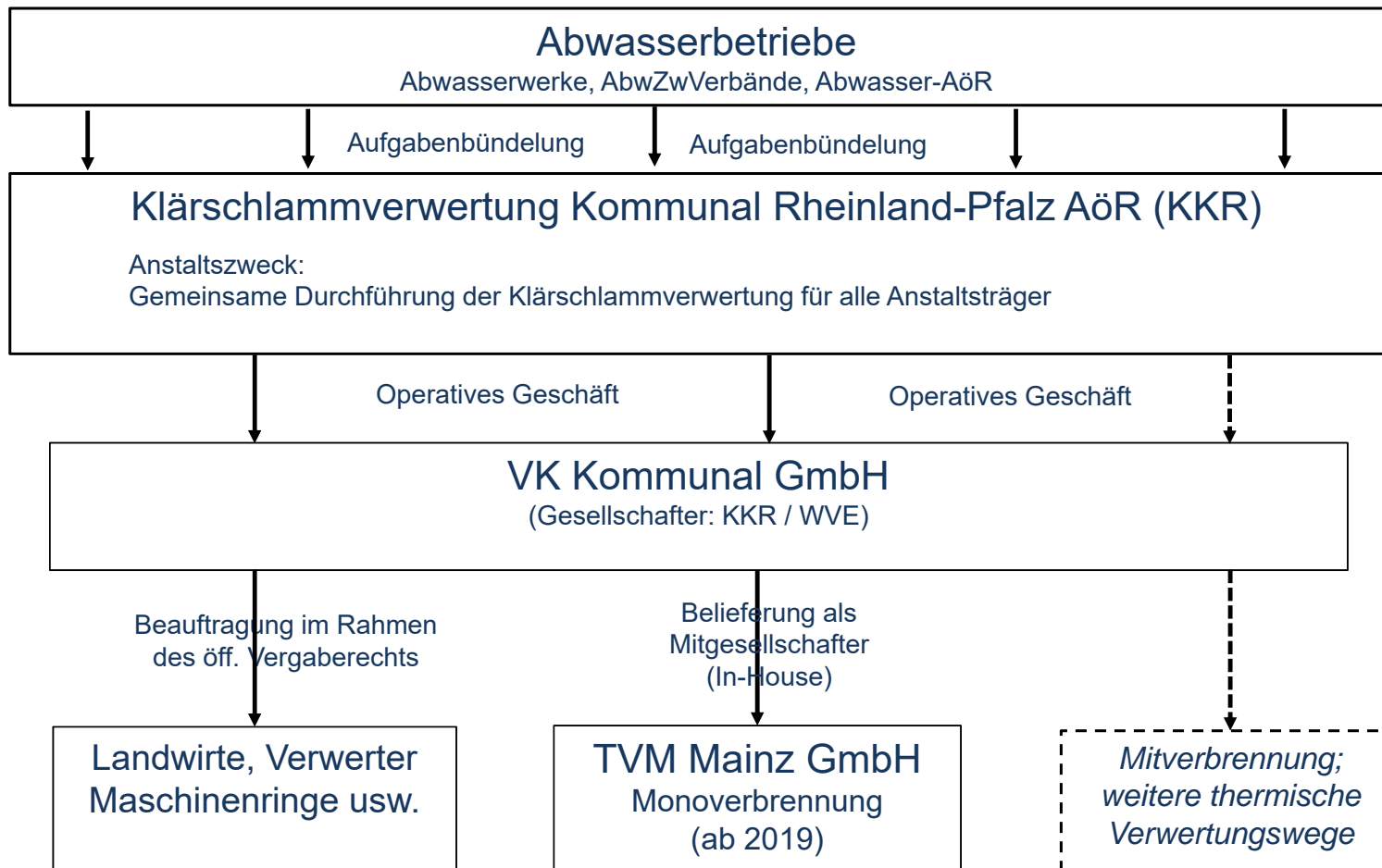


2.200 t
jährlich



Künftige Verwertung
kommunaler Klärschlämme
aus der Region Trier

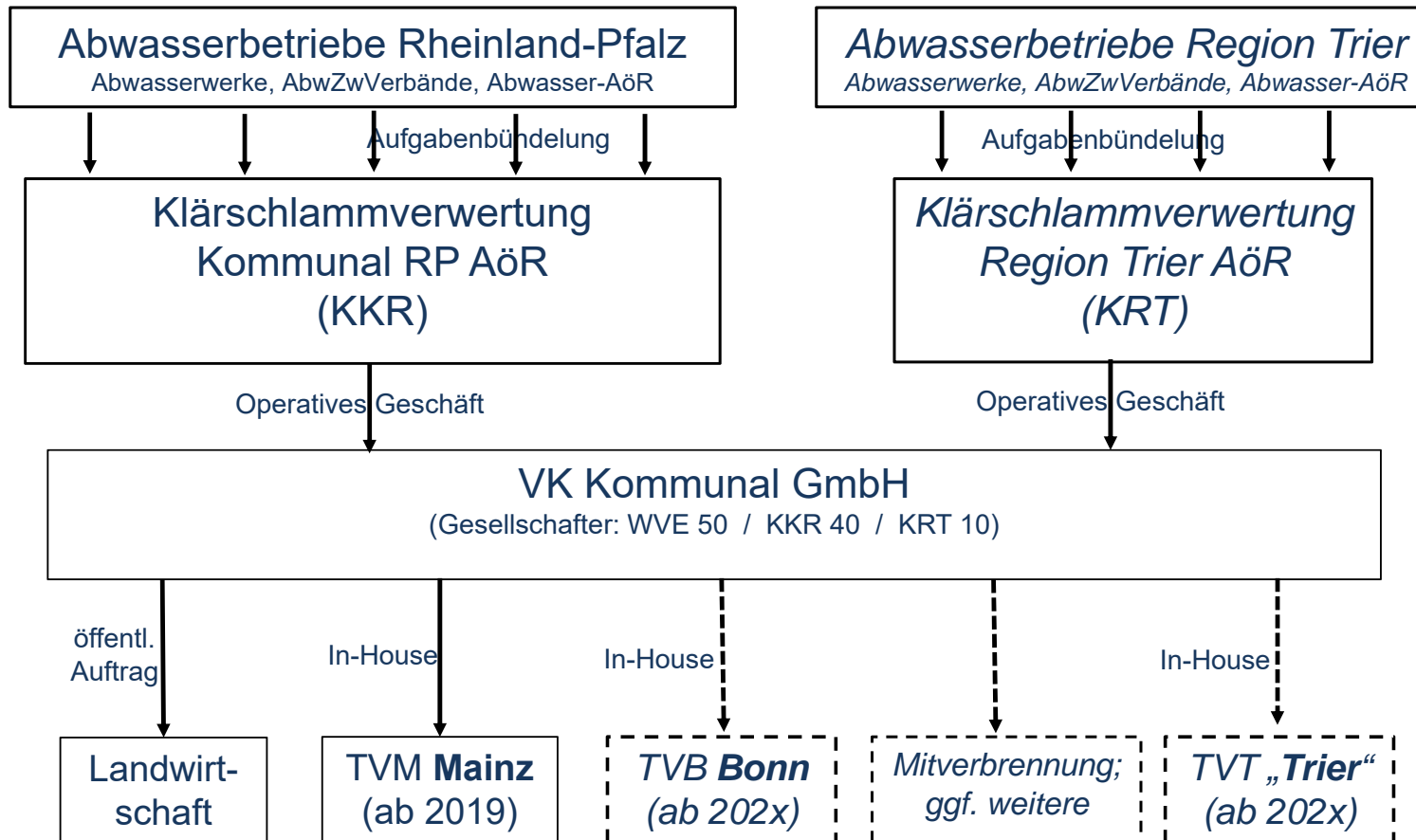
Kommunale Klärschlammverwertung RLP AöR - KKR



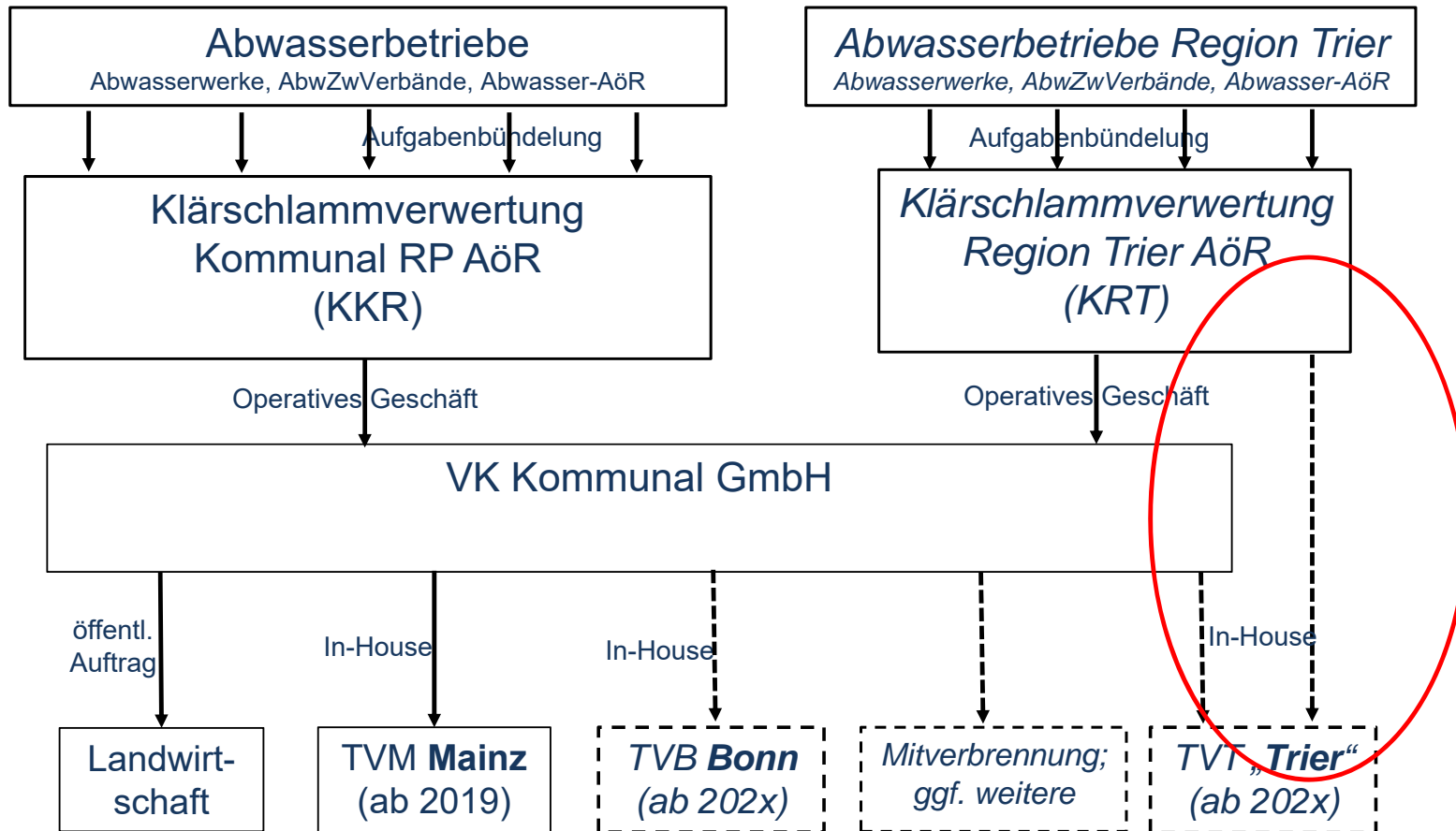
Sachstand Verbindliche Meldungen / Interessenbekundungen:

- Verwertung für 2018 noch nicht (vollständig) sichergestellt:
10 AbwBetriebe mit rd. 3.000 to TS
- Variante A - ab 2019 jeweils günstigste Verwertung
15 AbwBetriebe mit rd. 10.000 to TS
- Variante B - ab 2019 alles in die TVM
30 AbwBetriebe mit rd. 15.000 to TS
- Variante C - ab 2019 weiter in die Landwirtschaft - soweit möglich
13 AbwBetriebe mit rd. 5.000 to TS
- **Summe rd. 33.000 to TS**

Kommunale Klärschlammverwertung RLP AöR - KKR

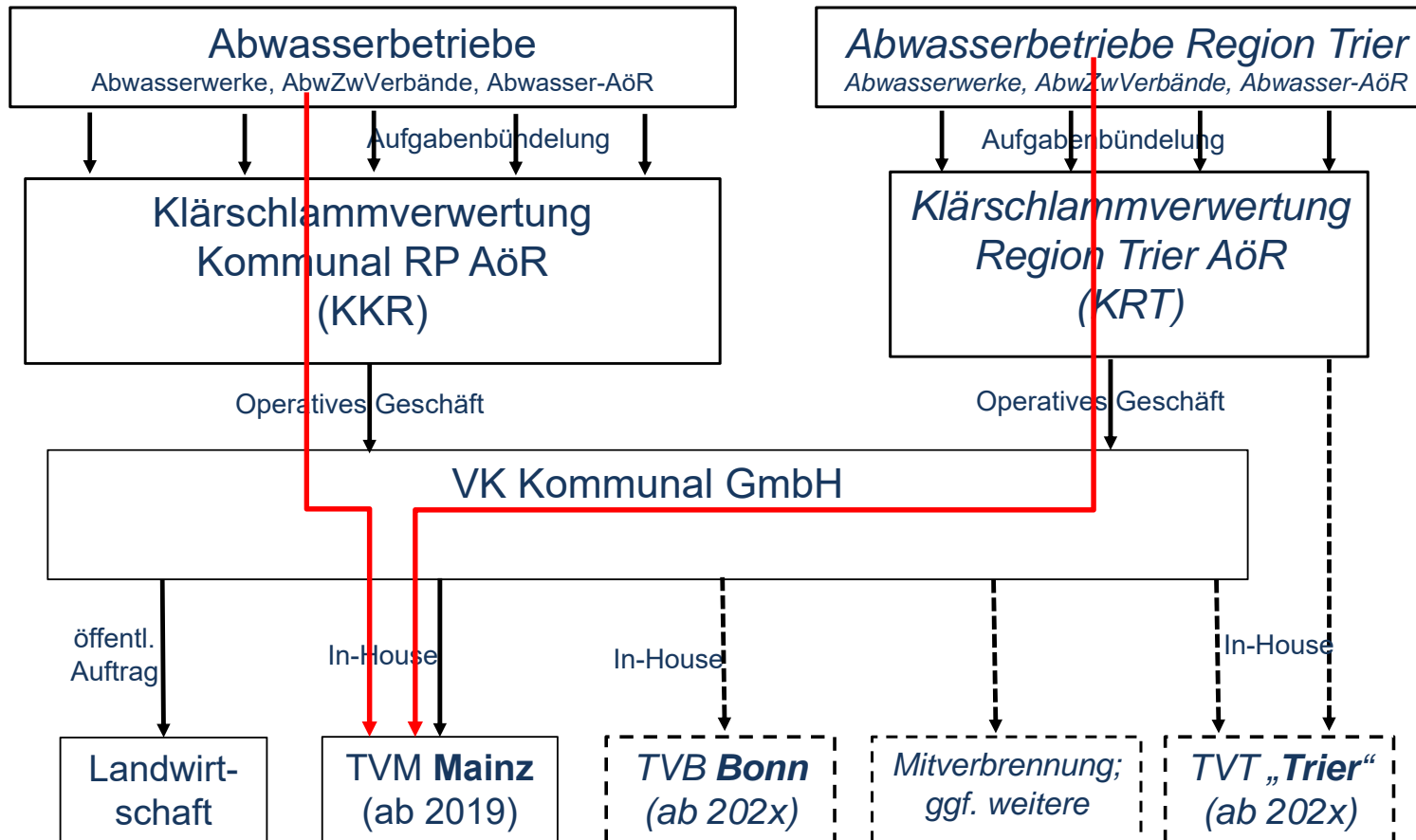


Kommunale Klärschlammverwertung RLP AöR - KKR



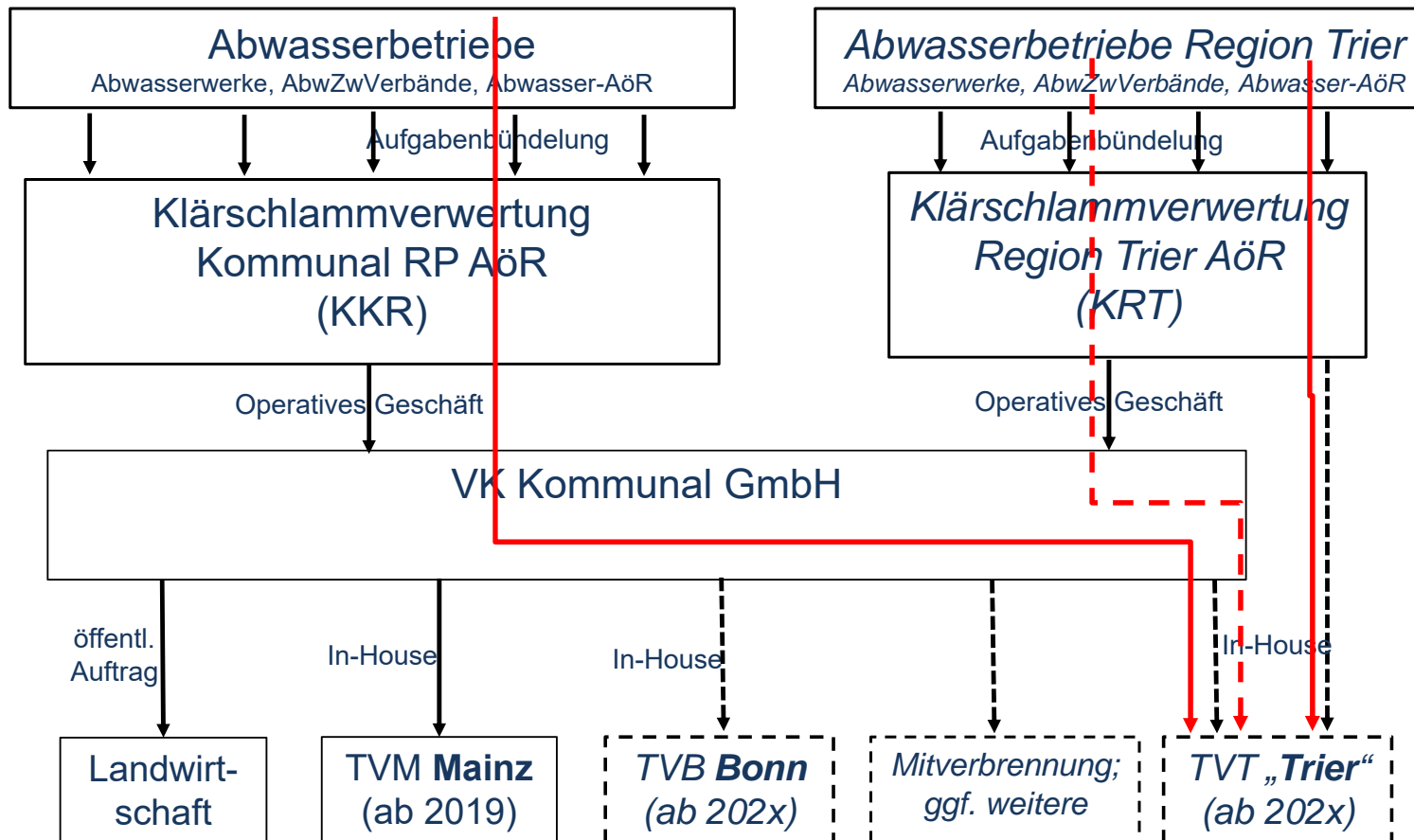
Kommunale Klärschlammverwertung RLP AöR - KKR

Inhousewege zur TVM



Kommunale Klärschlammverwertung RLP AöR - KKR

Inhousewege zur neuen Anlage Trier



Kommunale Klärschlammverwertung RLP AöR - KKR

Verwertung Landwirtschaft aus Region über KKR / VKK

