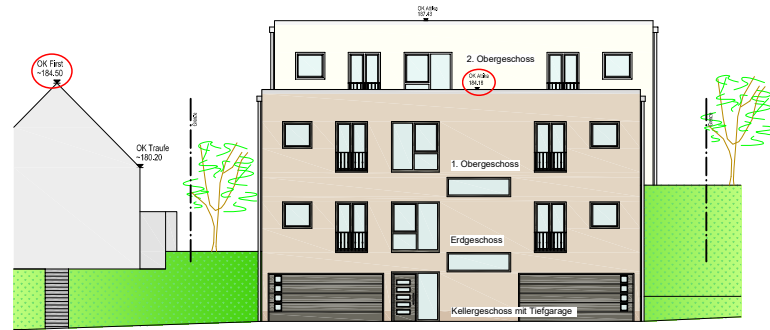
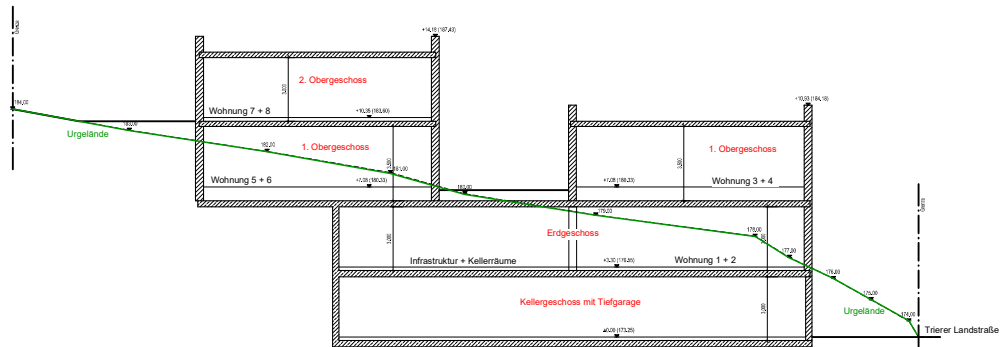


Strassenansicht



Systemschnitt



Bauprojekt: Neubau von 3 Wohnhäusern mit Tiefgarage Trierer Landstraße 50711 Trier	
Baurecht:	
Bauplan: Konzeptplanung Systemschnitt & Straßenansicht	
Verfasser:	Müller T. Müller
Gezeichnet:	S. Müller
Gezeichnet:	S. Müller
Gezeichnet:	M. Müller
KP-05.0	