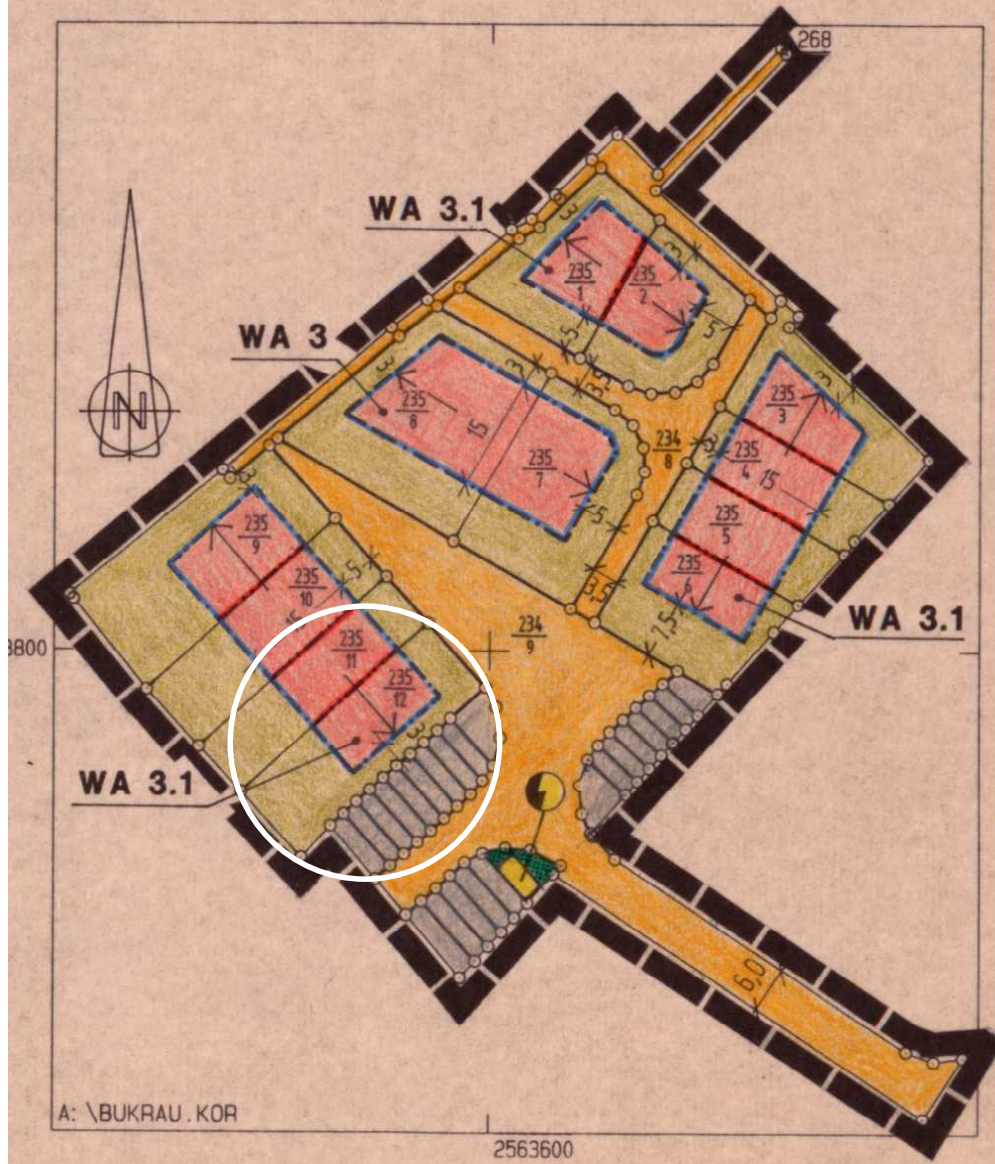


Auszug Bebauungsplan W-57-01 "Im Krau, 1. Änderung"

MIT RECHTSKRAFT DIESER BEBAUUNGSPLANÄNDERUNG
TRITT DER RECHTVERBINDLICHE BEBAUUNGSPLAN
W-57-00 FÜR DIE ÄNDERUNG AUSSER KRAFT.

DIE ÜBRIGEN FESTSETZUNGEN DES BEBAUUNGSPLANES
W-57-00 BLEIBEN ERHALTEN.



A: \BUKRAU.KOR

2563600

Nutzungsschablone

WA 3.1	II
0,4	0,8
	E,D,H

WA 3	II
0,4	0,8
	a

TEXTLICHE FESTSETZUNG

Bauweise :
WA 3.1 Gebäude als Einzel-, Doppelhaus od. Hausgruppen