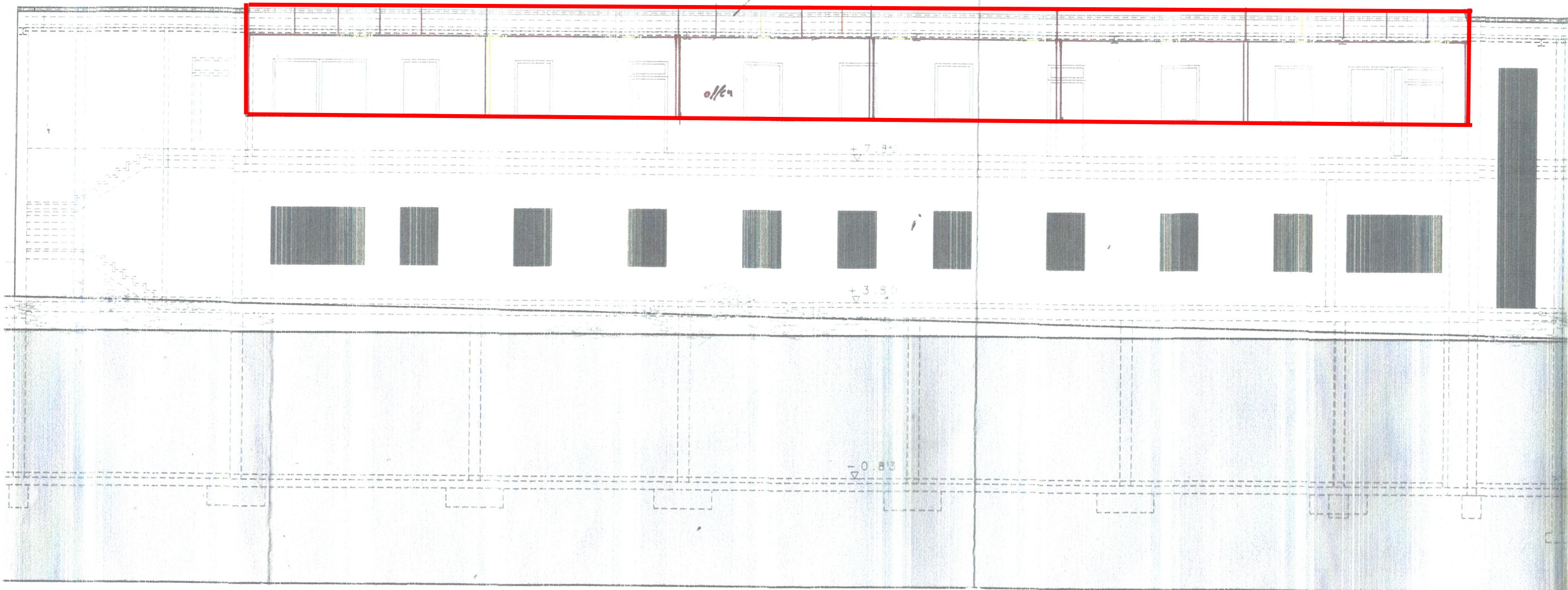


Überkopfverglasung VSG, Bemessung nach DIN 18008
TRIV



Bauvorhaben: Glasüberdachung des Zugangs
zu den Wohnungen im 2. Obergeschoß

Bauherr:

Planer:

Nordansicht

Maßstab 1:100

H. Ge
Bauherr

Entwurfsverfasser