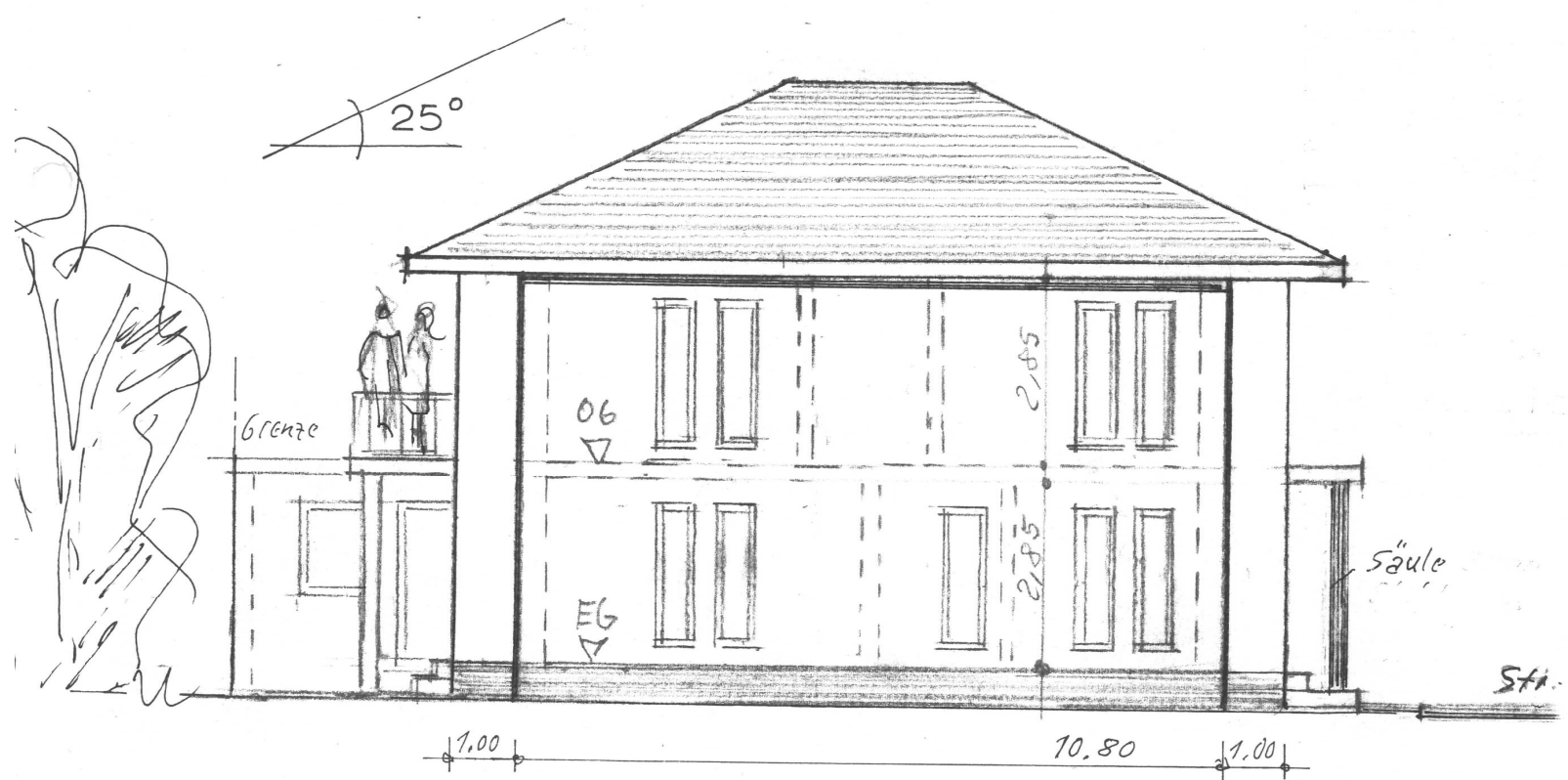


M. 1:100

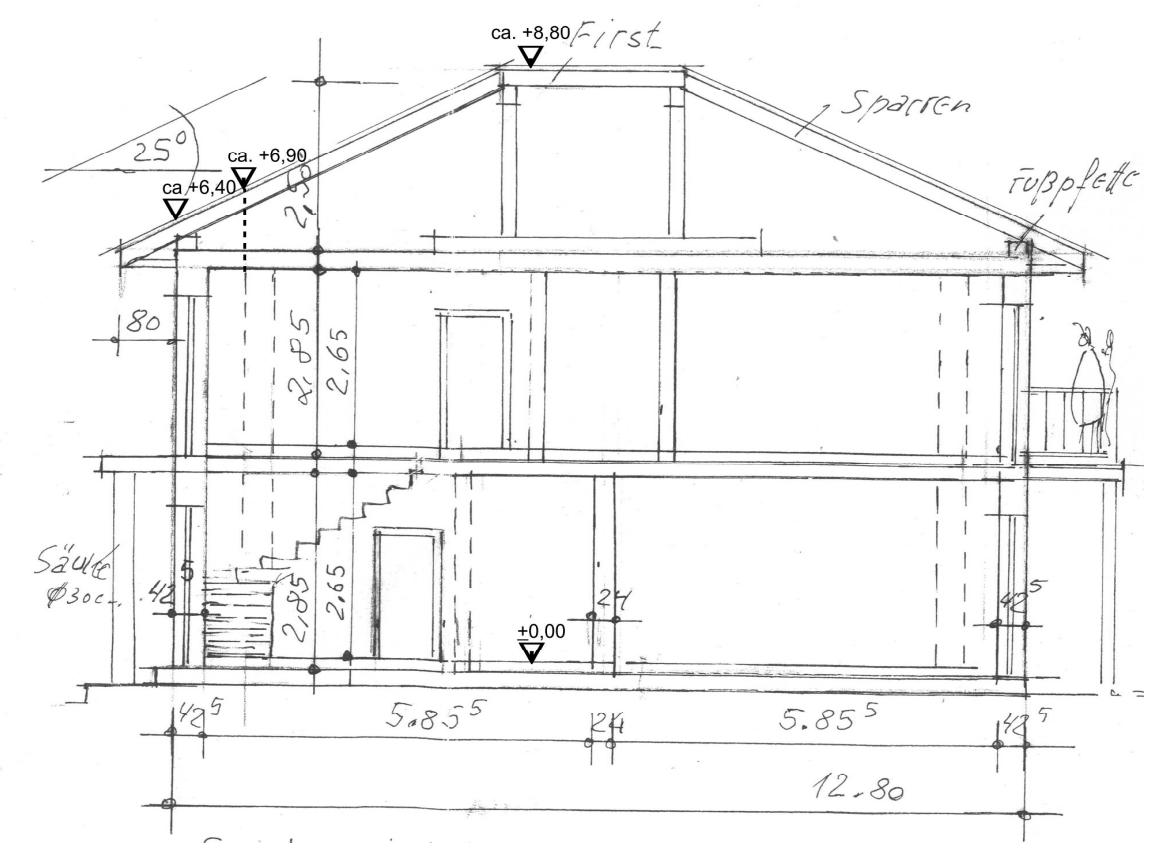
Neubau eines Wohnhauses  
Baustelle:  
54516 Wittlich  
Kastanienstraße



Strassen - Ansicht



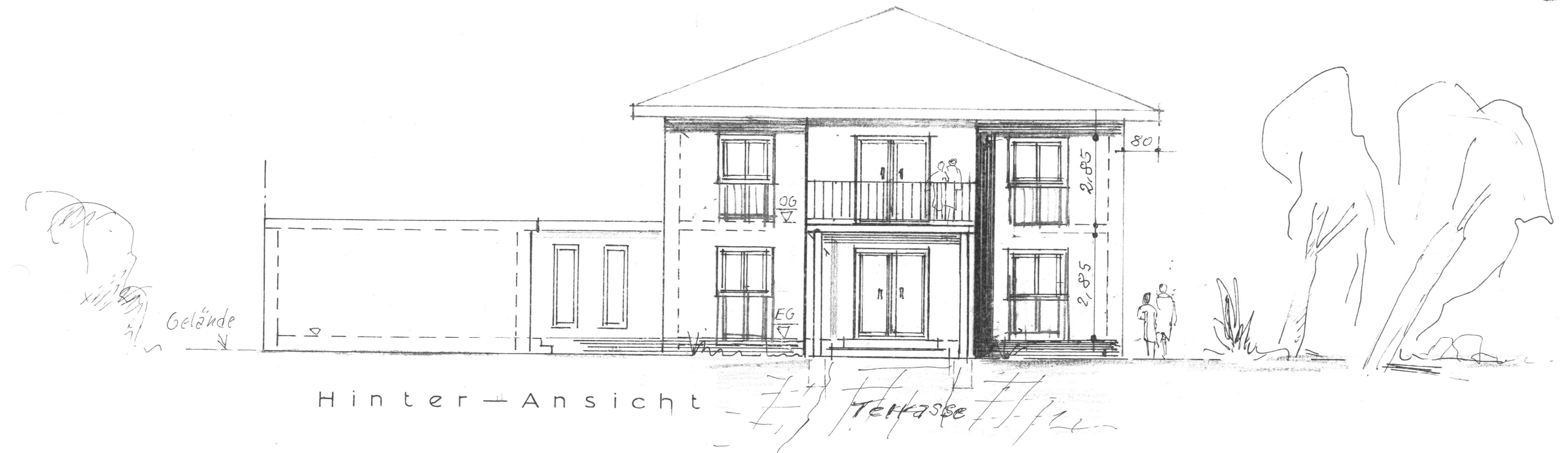
Seiten - Ansicht



Schnitt C-D

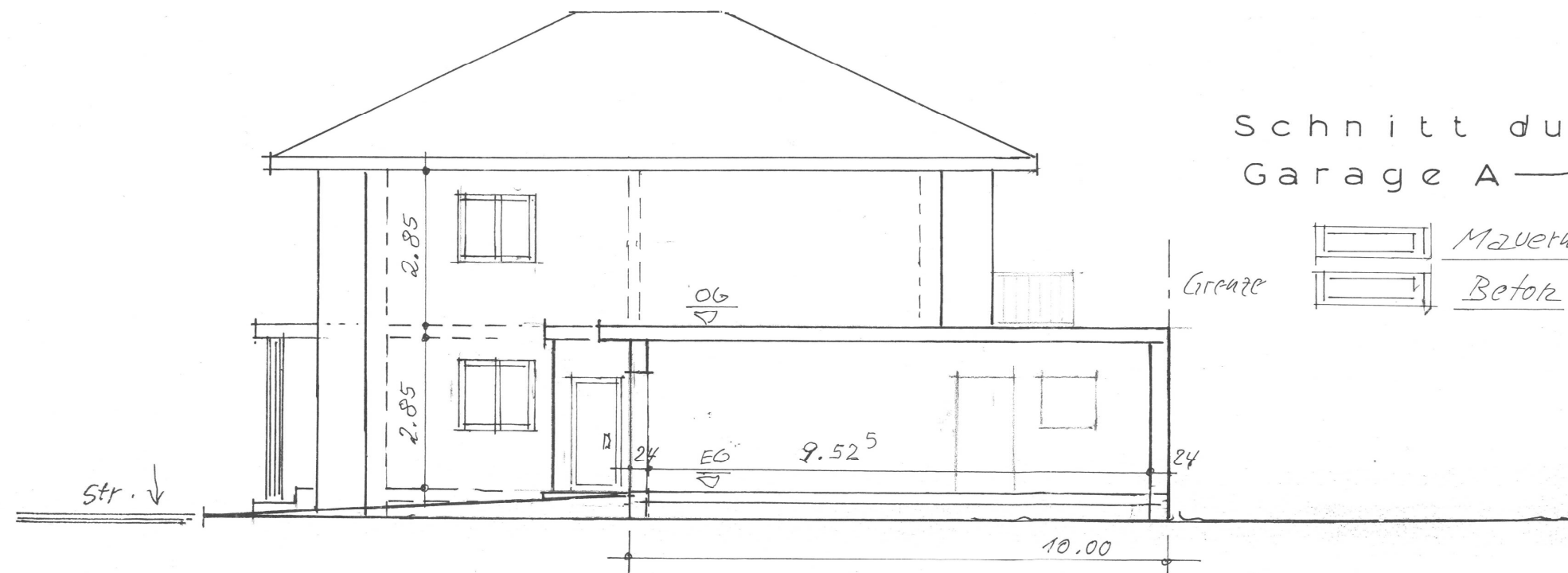
M. 1:100

3



Hinter-Ansicht

Terrasse



Schnitt durch  
Garage A — B

Mauerwerk  
Beton

Neubau eines Wohnhauses  
Baustelle:  
54516 Wittlich  
Kastanienstraße