

BEBAUUNGSPLAN DER STADT WITTLICH

WW-19-00 "Erschließungsstraße Industriegebiet Wengerohr"

ZEICHNERISCHE FESTSETZUNGEN (Stand: 15/01/2018)

Die im Bebauungsplan festgesetzten Zeichen sind in der nachfolgenden Tabelle dargestellt.

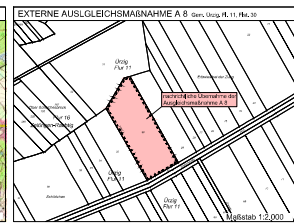
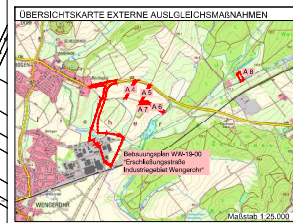
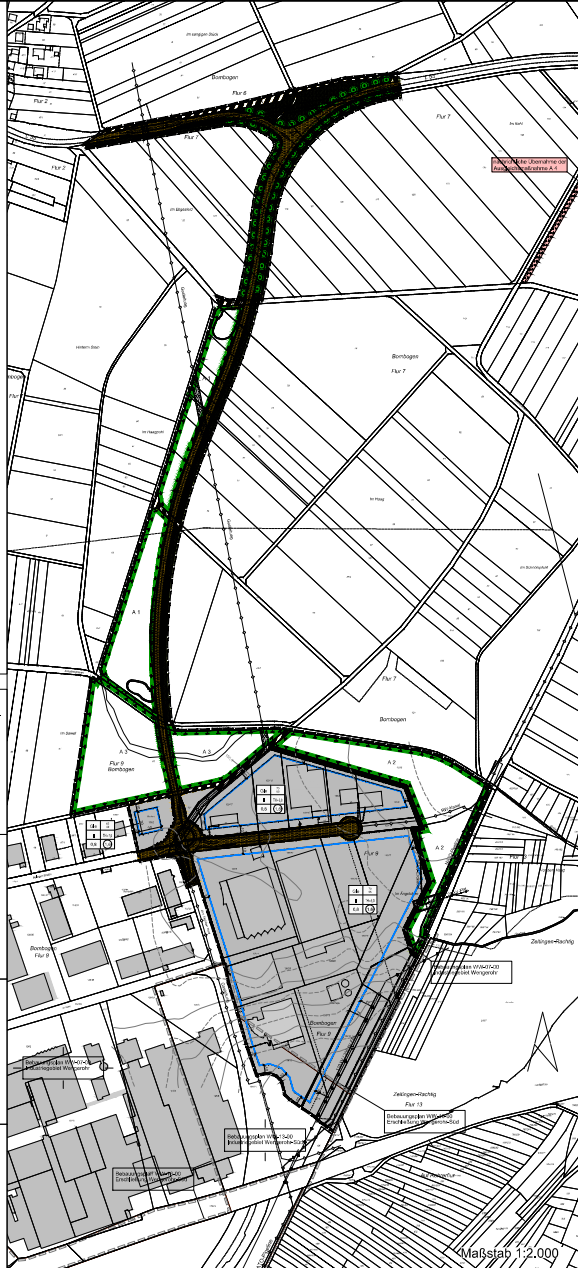
Art der baulichen Nutzung

Masse der baulichen Nutzung

Verkehrsflächen

Planungen, Nutzungsänderungen, Maßnahmen und Flächen für Maßnahmen zum Schutz der Pflege und zur Entwicklung von Biotop, Natur und Landschaft

Nachrichtliche Übernahmen



STADTVERWALTUNG WITTLICH
- FACHBEREICH PLANUNG UND BAU -

IM AUFTRAG

HANS HANSEN

Maßstab 1:2.000
Wittlich, den _____

VERFAHRENSLEISTE

<p>1. Entwurf des Bebauungsplans</p> <p>2. Beschluss des Bebauungsplans</p> <p>3. Änderung des Bebauungsplans</p> <p>4. Aufhebung des Bebauungsplans</p> <p>5. ...</p>	<p>1. Entwurf des Bebauungsplans</p> <p>2. Beschluss des Bebauungsplans</p> <p>3. Änderung des Bebauungsplans</p> <p>4. Aufhebung des Bebauungsplans</p> <p>5. ...</p>
<p>6. ...</p>	<p>6. ...</p>
<p>7. ...</p>	<p>7. ...</p>
<p>8. ...</p>	<p>8. ...</p>
<p>9. ...</p>	<p>9. ...</p>

BEZUGSLEISTE

ALTERNATIVE

Verfasser:
 Prof. Dr. H.-J. Bode
 Stadtplaner
 51069 Wittlich
 0170 909010
 www.bodeplaner.de

RECHTSANWÄLTE

Stand: 15/01/2018