

WITTLICH, STADTPARK 2.0

ERWEITERUNG | NUTZUNGSERGÄNZUNG | SANIERUNG

STADTRAT 16.03.2023



- Rückblick Vorentwurf und Beteiligungsverfahren
- Abstimmungen SGD und ADD
- Entwurf + Module
- Kosten
- Nächste Schritte / Umsetzung 1. Bauabschnitt

BGH PLAN
UMWELTPLANUNG UND
LANDSCHAFTSARCHITEKTUR GMBH

D-54290 TRIER

POSTHOF AM KORNMARKT
FLEISCHSTRASSE 56-60

FON +49 651/145 46-0

FAX +49 651/145 46-26

MAIL@BGHPLAN.COM

BGHPLAN.COM

Stadtpark 2.0

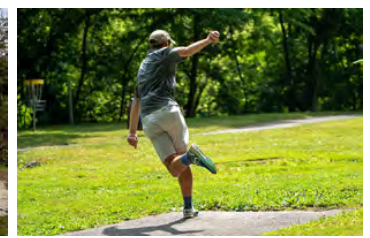
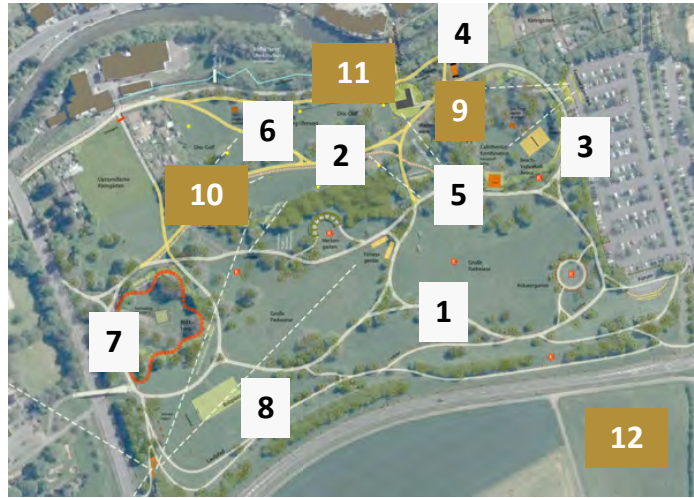
- Gesamtkonzept
- Sport- und Bewegungspark



- I Bestandssicherung
- II Raumentwicklung
- III Nutzungsangebote

Rahmenplan

01/2022



STADTPARK 2.0

informieren und beteiligen

- Begrüßung + Einführung in das Thema
- Feldforschung | Themenrundgänge
- Ideenbörse | World-Café
- Zusammenfassung + Ausblick

Entwicklungskonzept Stadtpark Wittlich



BÜRGER*INNENBETEILIGUNG

Samstag, 15.10.2022 | 10:30 Uhr
in der Kultur- und Tagungsstätte Synagoge

Himmeroder Straße 44 | Wittlich

- » **Information:** Entwicklungsrahmen & Potenziale
- » **Feldforschung:** gemeinsame Rundgänge durch den Park
- » **Ideenbörse:** Wünsche, Anregungen, Zukunftsbilder

Gestaltet Euren Stadtpark mit !

- Wie wollen wir den Stadtpark zukünftig nutzen ?
- Welche Entwicklungschancen bieten neue Flächen ?
- Was sollte unbedingt verbessert werden ?
- Wo sind besondere Orte, die es zu schützen gilt ?

Dauer der Veranstaltung: ca. 2 Stunden
anschließend: gemütlicher Ausklang

Euer Beitrag ist uns wichtig!

ca. **40** Personen

mehr als

100 Vorschläge und
Ideen

stadtpark@wittlich.de

Presse

Bürgerbeteiligung

BGHPLAN
UMWELTPLANUNG UND LANDSCHAFTSARCHITEKTUR

Kreisstadt WITTLICH
Lebens- & Liebenswert

Rathaus ▾ Leben in Wittlich ▾ Wirtschaft und Finanzen ▾ Planung

Sie sind hier: Leben in Wittlich > Sport & Freizeit > Stadtpark 2.0

Stadtpark 2.0

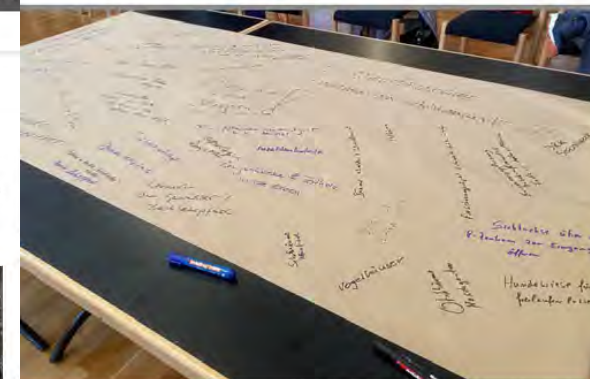
Informieren, erleben und Ideen sammeln – so lassen sich die Ziele der Bürger*innenbeteiligung zur Entwicklung des Stadtparks in Wittlich am 15.10.2022 zusammenfassen. Rund 40 Bürgerinnen und Bürger sowie Vertreter aus Politik und Verwaltung der Stadt Wittlich konnte die Erste Beigeordnete der Stadt Wittlich, Frau Elfriede Meurer hierzu am Samstagvormittag in der Kultur- und Tagungsstätte Synagoge begrüßen.



Bei den Rundgängen wurden Ideen und Anregungen gesammelt.

Zum Einstieg informierte Christoph Heckel vom Büro BGHplan in einem kurzen Vortrag über Planungsanlass und Planungsziele, über die historische Entwicklung des Areals sowie die geltenden Vorgaben und Restriktionen, die bei anstehenden Planungen zu berücksichtigen sind. So soll es bei Neugestaltungsmaßnahmen im

Entwicklungskonzept Stadtpark Wittlich



BÜRGERINFORMATION

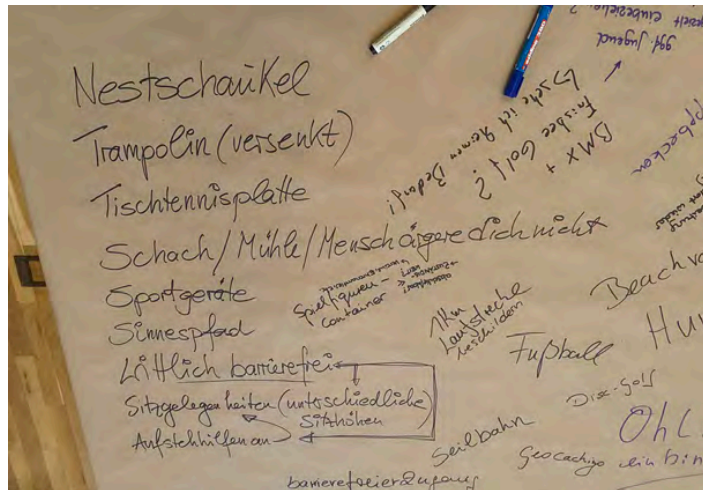
Dienstag, 14. März 2023 | 18:00 Uhr
Kultur- und Tagungsstätte Synagoge
Himmeroder Straße 44 | Wittlich

Was ist aus den Ideen der Bürgerbeteiligung geworden ?
Wie ist der aktuelle Planungsstand ?
Wie geht es weiter ?

- >> **Information:** Vorstellung Entwurfskonzept
- >> **Diskussion:** Inhalte & Prioritäten
- >> **Ausblick:** Jetzt wird's konkret!

Ihre Meinung ist uns wichtig!

Wunsch nach weiterer Information + Beteiligung



Zuordnung
Themen / Maßnahmen

Auswertung

- Raumentwicklung
- Barrierefreiheit und Sicherheit
- Nutzungen
- Naturraum
- Gartenthemen
- Veranstaltungen
- Ausstattung
- Übergeordnete bauliche Maßnahmen
- Maßnahmen außerhalb des Stadtparks
- Übergeordnete organisatorische Maßnahmen

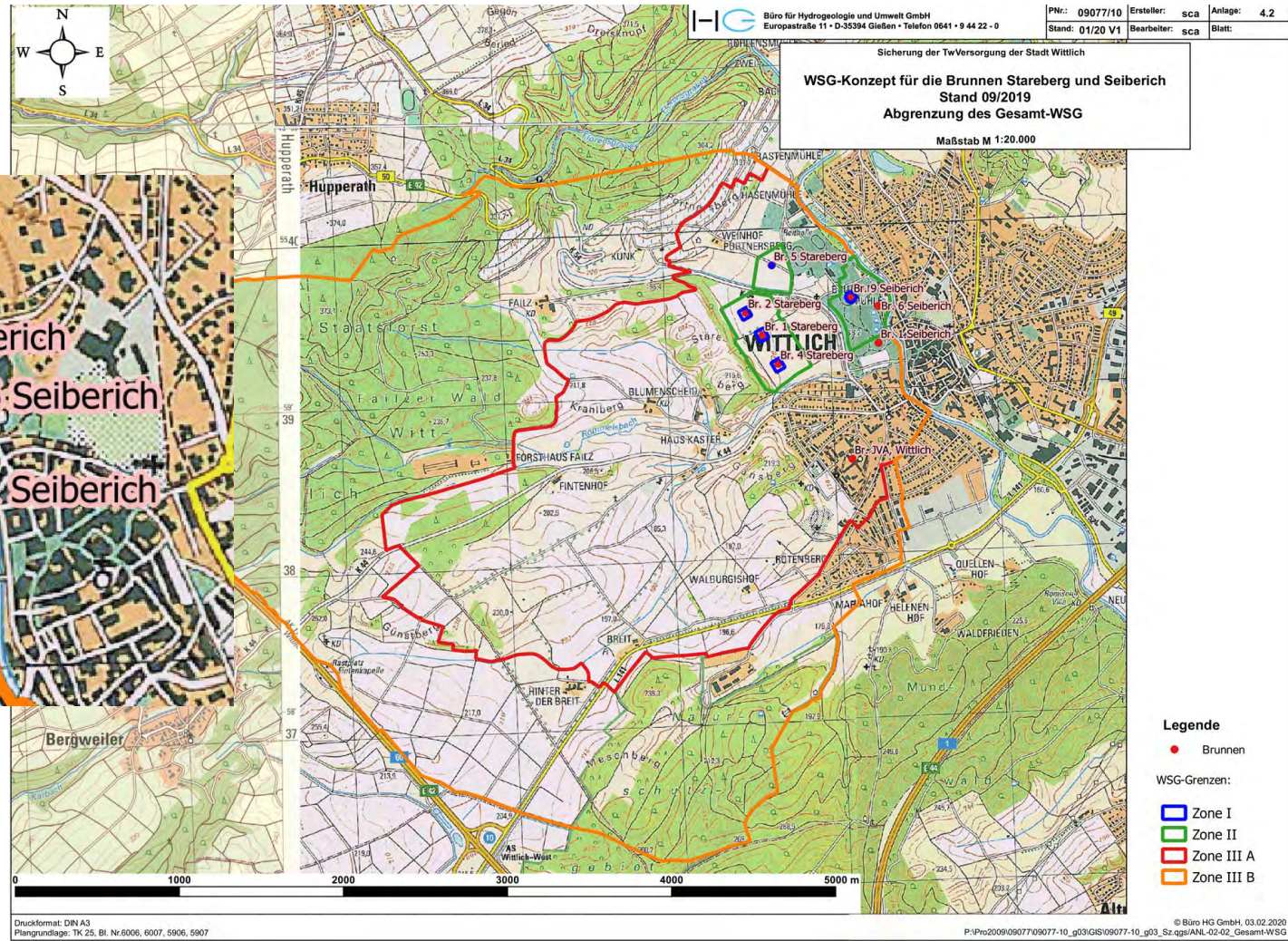
Stadtpark 2.0

- Raumöffnung
- Erschießung
- Spiel + Bewegung
- Sport
- Gartenthemen
- Naturerlebnis
- Blühende Felder
- Sonderthemen
- Veranstaltungen
- Handlungskonzept (alt)



Wasserschutzgebiet

Vorgaben und Restriktionen



- Wasserschutzgebiet

Gassi-Wege als „Schwachstellen“ im Brunnumfeld

Tabelle 11: Durchschnittliche Anzahl verschiedener Fäkalbakterien je Gramm Faeces. Nach Geldreich (1978).

	Fäkalcoliforme	Enterokokken	Clostridium perfringens
Mensch	13 000 000	3 000 000	1 600
Hund	23 000 000	980 000 000	251 000 000
Katze	900 000	27 000 000	25 100 000
Maus	330 000	7 700 000	< 1
Rind	230 000	1 300 000	200
Schwein	3 300 000	84 000 000	3 980
Schaf	16 000 000	38 000 000	199 000
Pferd	12 600	6 300 000	< 1
Ente	33 000 000	54 000 000	–
Huhn	1 300 000	3 400 000	250
Truthahn	290 000	2 800 000	–

Kein Gassi gehen in Wasserschutzgebieten

Die Auswirkungen von Hundekot auf die Qualität des Trinkwassers beschäftigt den Beirat für Landwirtschaftsfragen in Marktredwitz. Insbesondere im Ortsteil Thölau, der über eine eigenständige Wasserversorgung verfügt, besteht aufgrund von Hundekot eine Gefahr für das Trinkwasser. Die Stadtwerke haben daher alle Hundebesitzer gebeten, ihre Tiere nicht in Wasserschutzgebieten auszuführen, oder zumindest den anfallenden Hundekot wieder einzusammeln und ordnungsgemäß zu entsorgen. □

Aus: Treskatis & Tauchmann 2013

Vorgaben und Restriktionen

©Prof. Dr. habil. C. Treskatis



Stadtpark 2.0



Entwurf

BGH PLAN
UMWELTPLANUNG UND LANDSCHAFTSARCHITEKTUR



Stadtpark 2.0

Raumöffnung

Erschießung

Spiel + Bewegung

Sport

Gartenthemen

Naturerlebnis

Blühende Felder

Sonderthemen

Veranstaltungen

Handlungskonzept (alt)

BGHPLAN
UMWELTPLANUNG UND LANDSCHAFTSARCHITEKTUR



Stadtpark 2.0

- Raumöffnung + Wegebau
- Fenster zum Park
- Arena + Spielpark + Fitness
- Skate-Point
- Kneipp-Becken
- Spielpunkte
- Heckengarten / Bühne
- Streetball
- Bolzplatz
- Laufpfad
- Begrünung
- Möblierung
- Wasserwerk

Module neu

BGHPLAN
UMWELTPLANUNG UND LANDSCHAFTSARCHITEKTUR



Investitionsvolumen
2.600.000 €
incl. Baunebenkosten

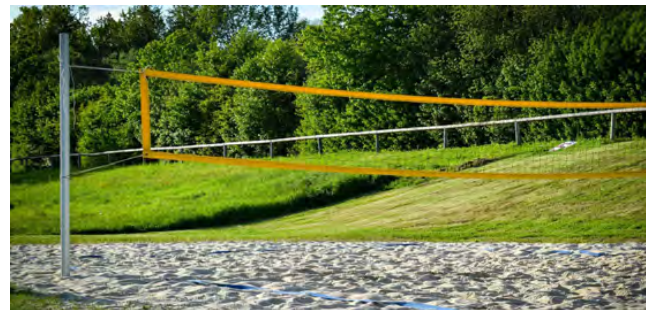
Stadtpark 2.0



Entrée | Arena



Stadtpark 2.0



Entwurf



STADTPARK ---> 2.0



Entrée | Arena

STADTPARK ---> 2.0



Entrée | Arena

BGHPLAN
UMWELTPLANUNG UND LANDSCHAFTSARCHITEKTUR gmbh

STADTPARK ---> 2.0



Spielpunkte | Heckengarten

STADTPARK ---> 2.0



Bewegung

STADTPARK ---> 2.0

Trier University
of Applied Sciences

H O C H
S C H U L E
T R I E R



Wasserwerk

BGHPLAN
UMWELTPLANUNG UND LANDSCHAFTSARCHITEKTUR BGH



STADTPARK ---> 2.0



Ausstattung

BGHPLAN
UMWELTPLANUNG UND LANDSCHAFTSARCHITEKTUR BGH

STADTPARK ---> 2.0



Begrünung

BGHPLAN
UMWELTPLANUNG UND LANDSCHAFTSARCHITEKTUR BGH

Stadtpark 2.0

Raumöffnung	59.000 €
Wegebau, Baustelleneinrichtung	710.000 €
Fenster zum Park	338.000 €
Arena	153.000 €
Spielpark	150.000 €
Skate-Point	42.000 €
Fitness	74.000 €
Spielpunkte	36.000 €
Streetball	140.000 €
Bolzplatz	5.000 €
Laufpfad	5.000 €
Kneipp-Becken	60.000 €
Heckengarten / Kleinkunst-Bühne	23.000 €
Möblierung	216.000 €
Begrünung	175.000 €
Umfeld Wasserwerk	0 €

+ anteilig

Kosten Brutto

+ Baunebenkosten

ca. 19 %

Brutto
2.600.000 €
 incl. Baunebenkosten

STADTPARK ---> 2.0

- Stadtratsbeschluss
- Antrag auf Plangenehmigung
- Ausführungsplanung 1. BA
- Ausschreibung
- Vergabebeschluss
- Umsetzung 1. BA **III/IV 2023**
- Förderantrag Folgemaßnahmen
- Detailplanung/Umsetzung weiterer Module **ab 2025**

Nächste Schritte



Stadtpark 2.0

- Raumöffnung + Wegebau
- Fenster zum Park
- Arena + Spielpark + Fitness
- Skate-Point
- Wasserwerk
- Kneipp-Becken
- Spielpunkte
- Heckengarten / Bühne
- Streetball
- Bolzplatz
- Laufpfad
- Möblierung
- Begrünung
- Entwurf

