

# Konzeption 2020 - 2025

## Tourist-Information Ferienregion Wittlich Stadt & Land

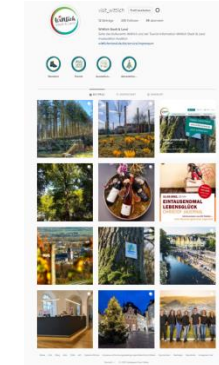


# Bereits umgesetzte Maßnahmen



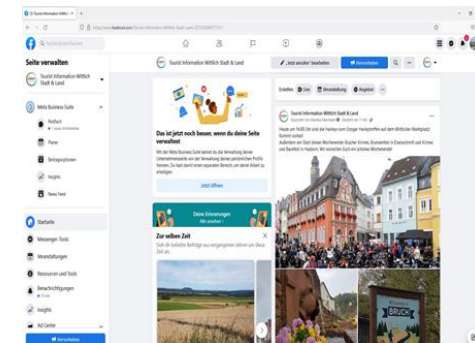
## Instagram Account #VisitWittlich

- Rund 26.000 erreichte Konten
- Über 700 Follower
- Alter Zielgruppe 25 - 44



## Facebook Account (TI & Lieserpfad)

- 40.000 Reichweite
- ca. 150 Beiträge bisher
- Alter Zielgruppe 35 – 64

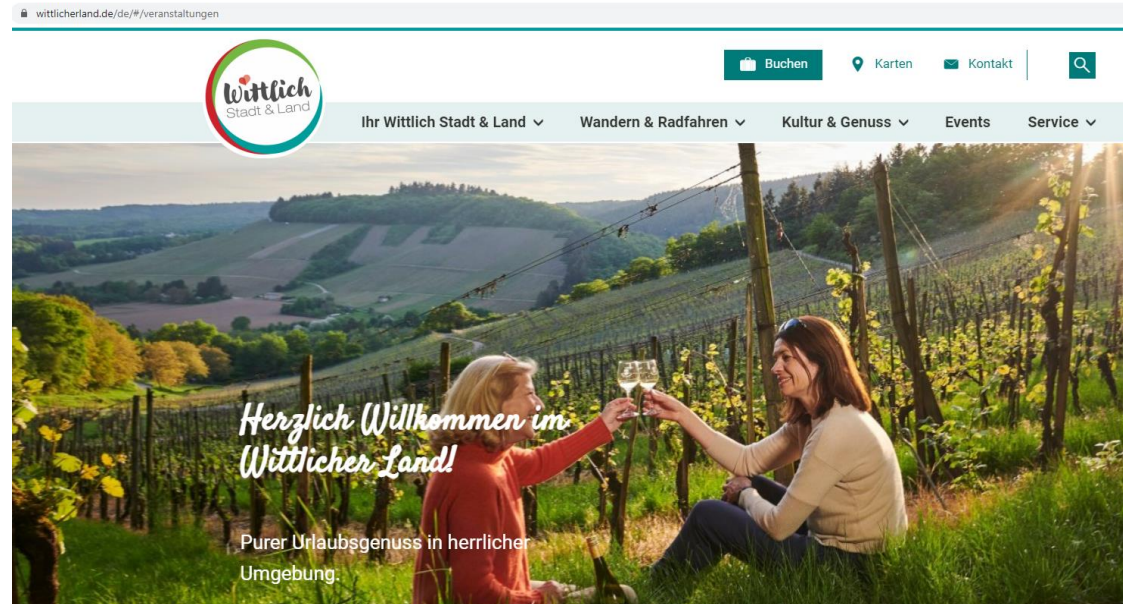


# Bereits umgesetzte Maßnahmen



[www.wittlicherland.de](http://www.wittlicherland.de)

- Immer aktuell
- 24 - Stunden Information
- Online-Buchbarkeit von Unterkünften
- Veranstaltungskalender
- Outdooractive Wander-  
routen
- ...



# Bereits umgesetzte Maßnahmen



## Bundesweiter Standard: Die I-Marke des DTV – geprüfte Tourist-Information

- Prüfung anhand von mehr als 40 Kriterien „aus Sicht des Gastes“
  - Grundprüfung vor Ort (Mystery Check).
- **Ergebnis: vorbildliche Beratungs- und Servicequalität**



# Bereits umgesetzte Maßnahmen



- **Vorverkaufsstelle  
Ticket Regional seit April 2022**
  - **Ticketverkauf** bisher im Wert von **5631,96 €**
  - **Provisionsgewinn** seit April 2022: **509,10 €**
  - **Verkaufte Tickets** seit April 2022: **95**

# Bereits umgesetzte Maßnahmen



## Wander- und Radpauschalen

Umsatz 2021: 12.783,90 €

**Umsatz 2022 bisher: 19.591,00 €**

(32.516,64 € inkl. Wandermarathon)

## Provisionsgewinne aus Zimmervermittlung

Jan – Juni 2022

**600 €**

**Einnahmen E-Bike-Verleih 2022 1.500 €**

**Verkäufe Tourist-Information 2.400 €**

# Bereits umgesetzte Maßnahmen



## Termine:

- Teilnahme Messe Düsseldorf **TourNatur**
- **Wandermarathon** 02.10.2022
- **Familien-Wanderung** 06.11.2022 mit der zertifizierten Natur- und Landschaftsführerin Monika Schmitz „Plattener Schweiz“
- **Vision:** 2023 **SWR4 Wandertag** in der Stadt Wittlich

# Maßnahmen in Umsetzung



## Projekte mit der Natur- und Geopark Vulkaneifel GmbH

### **Aufbau einer Fotodatenbank / Fototermin 10. Mai 2022**

200 Fotos und 2 Videos für uns kostenfrei

- Bis 2024: Gestaltung Rundwanderweg um Neuerburger Kopf/Lüxeberg

## **Radgarage/Burgstraße Innenstadt Wittlich**

- Förderantrag ist bewilligt
- Ziel: Fertigstellung bis April 2023





# Maßnahmen in Umsetzung



Schaffung einer **Corporate Identity** nach Vorlage des neuen Logos bis Ende 2022

## Neuerstellung wichtiger **Printprodukte:**

- **Gästemagazin** inkl. Gastgeberverzeichnis (Ende 2022)
- **Presse-/Gästemappe** (Ende 2022)
- **Neuaufgabe Radkarte** (Frühjahr 2023)
- **Wanderguide** (Frühjahr 2023)
- **Wanderkarte** (Eigenprodukt) (Ende 2023/Anfang 2024)

# Maßnahmen in Planung



## Gastgebertreffen / Januar 2023

- Informelles Treffen
  - Besichtigung Sehenswürdigkeit Wittlicher Land
  - Vorstellung der TI-Arbeit 2020 – 2022 und Ausblick auf die Planung 2023 und 2024
  - Persönliche Gespräche mit Gastgebern möglich
- Ziel: Akquise neuer Gastgeber**



## World Café Frühjahr 2023

- Informelles Treffen
- Vorstellung der TI-Arbeit 2020 – 2022 und Ausblick auf die Planung 2023 /2024
- Durchführung „World Café“

**... vielen Dank für Ihre Aufmerksamkeit!**

