



# **HAUSHALTSPLAN DER STADT WITTLICH**

---

Entwurf 2022

Bau- und Verkehrsausschuss 07.12.2021

**Bau- und Verkehrsausschuss**  
**07.12.2021**  
**Vorberatungen Haushaltsplan 2022**

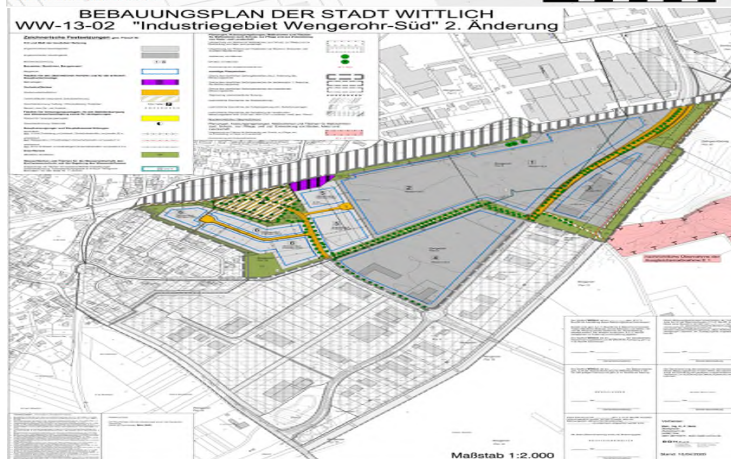
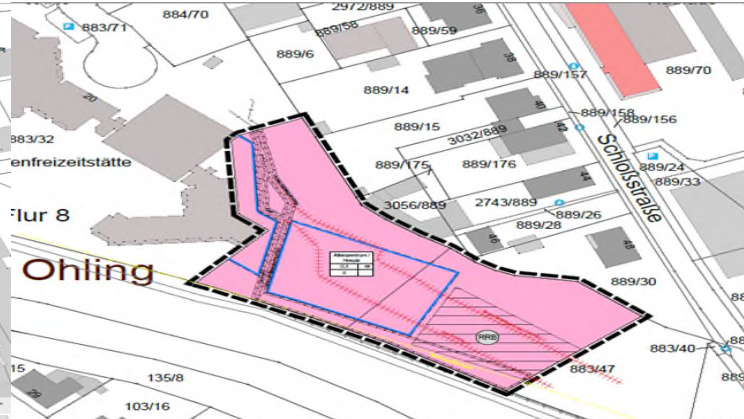
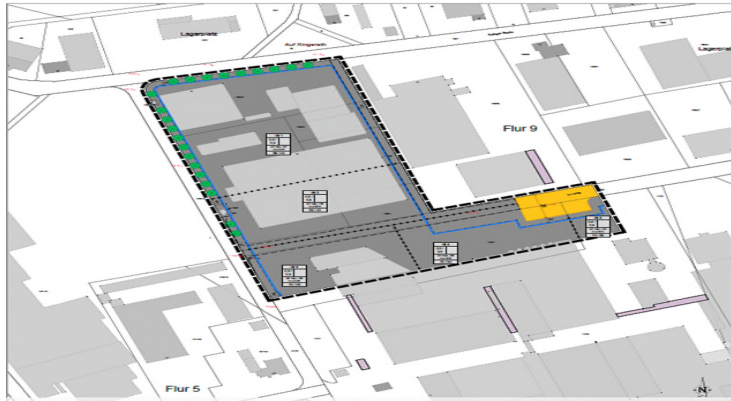


Teilhaushalt Fachbereich II  
Organisationsbudget FB 20 – Fachbereich allgemein –

<u>Produkt</u>	<u>Bezeichnung</u>
5.1.1	Räumliche Planungs- und Entwicklungsmaßnahmen
5.2.1	Bau- und Grundstücksordnung
5.2.2.1	Wohnungsbauförderung
5.3.7	Abfallwirtschaft
5.5.4.1	Landschaftsschutz
5.5.4.3	Klimaschutz

# Teilhaushalt Fachbereich II Organisationsbudget FB 20

Hauptbereich	5	Gestaltung und Umwelt
Produktbereich	5.1	Räumliche Planung und Entwicklung
Produktgruppe	5.1.1	Räumliche Planungs- und Entwicklungsmaßnahmen





# Produkt 511

## Räumliche Planungs- und Entwicklungsmaßnahmen

	2021	2022	Veränderung zu Vorjahr	Bemerkung
<b>Erträge</b>				
6 - Kostenerstattungen und Kostenumlagen	0 €	200 €	200 €	
<b>Erträge</b>	<b>0 €</b>	<b>200 €</b>	<b>200 €</b>	
<b>Aufwendungen</b>				
9 - Personal- und Versorgungsaufwendungen	147.548 €	143.030 €	- 4.518 €	
10 - Sach- und Dienstleistungen	100 €	100 €	0 €	
11 - Abschreibungen	40 €	40 €	0 €	
14 - sonstige laufende Aufwendungen	81.960 €	89.060 €	7.100 €	87.000 € Planungskosten lt. Prioritätenliste
<b>Aufwendungen</b>	<b>229.558 €</b>	<b>232.230 €</b>	<b>2.582 €</b>	



# Erläuterungen

Geplanter Aufwand 2022: 232.230 EUR

darin enthalten:

Planungskosten: 87.000 EUR

Bauleitplanung nach Prioritätenliste u. a.

Bebauungsplan WW-21-00 „Erweiterung Industriegebiet Wengerohr-Süd“

Bebauungsplan WW-22-00 „Gartenborn“

Bebauungsplan WW-19-00 „Erschließungsstraße Industriegebiet Wengerohr“

## Teilhaushalt Fachbereich II Organisationsbudget FB 20

Hauptbereich	5	Gestaltung und Umwelt
Produktbereich	5.2	Bauen und Wohnen
Produktgruppe	5.2.1	Bau- und Grundstücksordnung





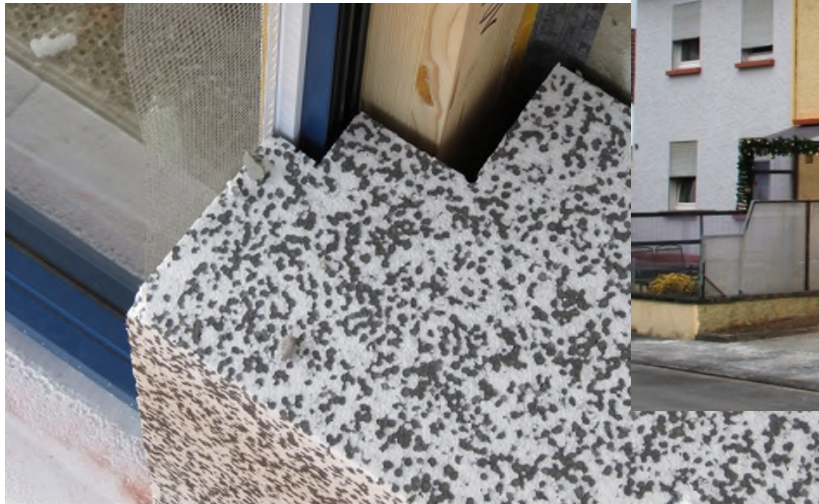
# Produkt 521

## Bau- und Grundstücksordnung

	2021	2022	Veränderung zu Vorjahr	Bemerkung
<b>Erträge</b>				
4 - öffentlich-rechtliche Leistungsentgelte	12.500 €	12.500 €	0 €	Gebühren für die Erteilung von Bescheiden; Gebühren für die Bauüberwachung
<b>Erträge</b>	<b>12.500 €</b>	<b>12.500 €</b>	<b>0 €</b>	
<b>Aufwendungen</b>				
9 - Personal- und Versorgungsaufwendungen	113.822 €	123.706 €	9.884 €	
10 - Sach- und Dienstleistungen	8.300 €	300 €	- 8.000 €	Digitalisierung von Bauakten
14 - sonstige laufende Aufwendungen	4.000 €	4.000 €	0 €	Fortbildungen, Reisekosten, Fachliteratur, etc.
<b>Aufwendungen</b>	<b>126.122 €</b>	<b>128.006 €</b>	<b>1.884 €</b>	

## Teilhaushalt Fachbereich II Organisationsbudget FB 20

Hauptbereich	5	Gestaltung und Umwelt
Produktbereich	5.2	Räumliche Planung und Entwicklung
Produktgruppe	5.2.2	Räumliche Planungs- und Entwicklungsmaßnahmen
<b>Produkt</b>	<b>5.2.2.1</b>	<b>Wohnungsbauförderung</b>







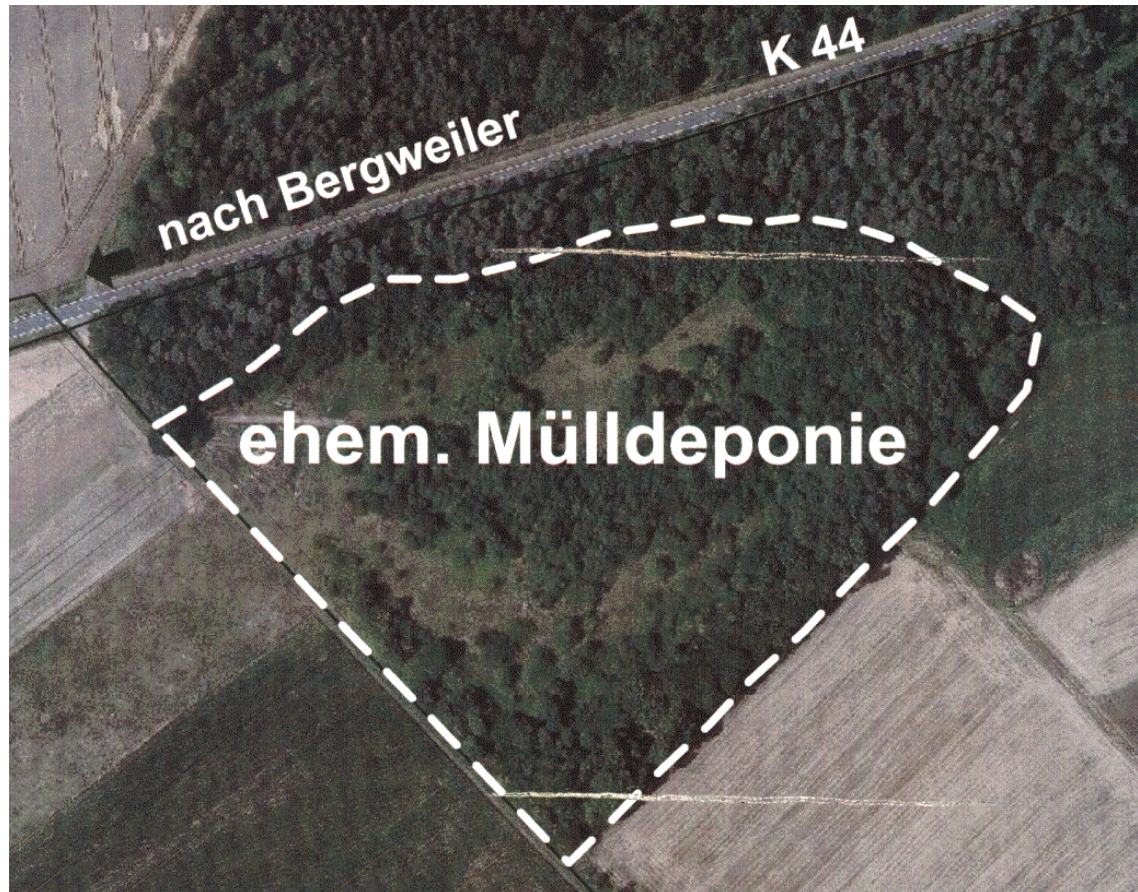
# Produkt 5221

## Wohnungsbauförderung

	2021	2022	Veränderung zu Vorjahr	Bemerkung
<b>Erträge</b>	0 €	0 €	0 €	
<b>Erträge</b>	0 €	0 €	0 €	
<b>Aufwendungen</b>				
9 - Personal- und Versorgungsaufwendungen	5.319 €	5.701 €	382 €	
14 - sonstige laufende Aufwendungen	150 €	150 €	0 €	
<b>Aufwendungen</b>	5.469 €	5.851 €	382 €	

## Teilhaushalt Fachbereich II Organisationsbudget FB 20

Hauptbereich	5	Gestaltung und Umwelt
Produktbereich	5.3	Ver- und Entsorgung
Produktgruppe	5.3.7	Abfallwirtschaft



# Produkt 537

Abfallwirtschaft



	2021	2022	Veränderung zu Vorjahr	Bemerkung
<b>Erträge</b>				
Erträge	0 €	0 €	0 €	
<b>Aufwendungen</b>				
9 Personal- und Versorgungsaufwendungen	4.758 €	5.002 €	244 €	
10 - Sach- und Dienstleistungen	2.500 €	2.500 €	0 €	Probenentnahme ehemalige Mülldeponie Bergweilerweg
<b>Aufwendungen</b>	<b>7.258 €</b>	<b>7.502 €</b>	<b>244 €</b>	



## Teilhaushalt Fachbereich II Organisationsbudget FB 20

Hauptbereich	5	Gestaltung und Umwelt
Produktbereich	5.5	Natur- und Landespflege
Produktgruppe	5.5.4	Naturschutz und Landschaftspflege
<b>Produkt</b>	<b>5.5.4.1</b>	<b>Landschaftsschutz</b>





# Produkt 5541

## Landschaftsschutz

	2021	2022	Veränderung zu Vorjahr	Bemerkung
<b>Erträge</b>				
2 - Zuwendungen, allgemeine Umlagen	0 €	0 €	0 €	
5 - Privatrechtliche Leistungsentgelte	1.800 €	1.800 €	0 €	Verpachtung von Biotopen/Ausgleichsflächen
<b>Erträge</b>	<b>1.800 €</b>	<b>1.800 €</b>	<b>0 €</b>	
<b>Aufwendungen</b>				
9 - Personal- und Versorgungsaufwendungen	73.584 €	71.895 €	- 1.689 €	
10 - Sach- und Dienstleistungen	72.000 €	60.000 €	- 12.000 €	Unterhaltung Ausgleichsflächen/Biotope Aufbau Monitoring, Erstellung von Pflegekonzepten
11 - Abschreibungen	260 €	260 €	0 €	
14 - sonstige laufende Aufwendungen	4.200 €	3.200 €	- 1.000 €	Öffentlichkeitsarbeit, Netzwerk Wittlicher Streuobstwiesen, Fortbildung, Literatur, etc.
<b>Aufwendungen</b>	<b>150.044 €</b>	<b>135.355 €</b>	<b>- 14.689 €</b>	

**Investitionen:**

5541.013018	Übernahme Ökokonto-Flächen (Rechte)	A	135.000 €
5541.024108:	Fertigstellung Ausgleichsfläche IG WW (Bölinger Flur)	A	20.000 €
5541.024110:	Herstellung Ökokonto-Fläche Quetschenberg Ost (Stadtmitte)	A	50.000 €
5541.024111:	Herstellung Ausgleichsfläche Randeingrünung IG WW-Süd	A	15.000 €
5541.024112:	Herstellung Ausgleichsfläche St. Paul (Bausendorf)	A	20.000 €
5541.233207:	Ablösung naturschutzrechtlicher Ausgleichsbeträge IG III Nord	E	8.000 €

## Teilhaushalt Fachbereich II Organisationsbudget FB 20

Hauptbereich	5	Gestaltung und Umwelt
Produktbereich	5.5	Natur- und Landespflege
Produktgruppe	5.5.4	Naturschutz und Landschaftspflege
Produkt	5.5.4.3	Klimaschutz





# Produkt 5543

## Klimaschutz

	2021	2022	Veränderung zu Vorjahr	Bemerkung
<b>Erträge</b>				
2 - Zuwendungen, allgemeine Umlagen	0 €	59.982 €	59.982 €	Zuwendung aus den Mitteln der Nationalen Klimaschutzinitiative
<b>Erträge</b>	<b>0 €</b>	<b>59.982 €</b>	<b>59.982 €</b>	
<b>Aufwendungen</b>				
9 - Personal- und Versorgungsaufwendungen	0 €	71.751 €	71.751 €	
10 - Sach- und Dienstleistungen	0 €	30.400 €	30.400 €	
14 - sonstige laufende Aufwendungen	0 €	4.890 €	4.890 €	
<b>Aufwendungen</b>	<b>0 €</b>	<b>107.041 €</b>	<b>107.041 €</b>	

**Bau- und Verkehrsausschuss**  
**07.12.2021**  
**Vorberatungen Haushaltsplan 2022**



Teilhaushalt Fachbereich II  
Organisationsbudget FB 22 – Gebäude und Liegenschaften –

<u>Produkt</u>	<u>Bezeichnung</u>
1.1.4.0	Stadthaus
1.1.4.1	Gebäude- und Liegenschaftsmanagement GLM
1.1.4.2	Liegenschaften
1.3.0.0	Pflegeschule Wengerohr
4.2.4.3	Eventum Wittlich
5.3.1	Erneuerbare Energien



## Produktbeschreibung Stadtverwaltung Wittlich

Hauptbereich	1	
Produktbereich	1.1	Innere Verwaltung
Produktgruppe	1.1.4	Zentrale Dienste
<b>Produkt</b>	<b>1.1.4.0</b>	<b>Stadthaus</b>





# Produkt 1140

## Stadthaus

	2021	2022	Veränderung zu Vorjahr	Bemerkung
<b>Erträge</b>				
Zuwendungen, allg. Umlag., Zuschreibungen	22.800 €	<b>22.800 €</b>	0 €	
Privatrechtliche Leistungsentgelte	131.900 €	<b>132.100 €</b>	200 €	> Mieteinnahmen + Nebenkosten Stadthaus
Kostenerstattung/-umlage	23.200 €	<b>22.700 €</b>	-500 €	> Nebenkosten Stadtwerke, Kostenerstattung Kripi
sonstige laufende Erträge	100 €	<b>100 €</b>	0 €	
<b>Erträge</b>	<b>178.000 €</b>	<b>177.700 €</b>	<b>-300 €</b>	
<b>Aufwendungen</b>				
Personalaufwendungen	86.395 €	<b>88.432 €</b>	2.037 €	
Sach- und Dienstleistungen	563.500 €	<b>707.600 €</b>	144.100 €	u.a. > 76.100 € Strom, Gas, Wasser, Abfall > 555.500 € Bauunterhaltung, Wartungen > 51.000 € Bewirtschaftung (inkl. Bürgerbüro) > 10.000 € Büromöbel > 7.500 € Verbrauchsmaterial
Abschreibungen	110.830 €	<b>112.570 €</b>	1.740 €	
sonstige laufende Aufwendungen	11.200 €	<b>12.800 €</b>	1.600 €	u.a. > 3.100 € Grundsteuer > 9.600 € Versicherung
<b>Aufwendungen</b>	<b>771.925 €</b>	<b>921.402 €</b>	<b>149.477 €</b>	

# Produktbeschreibung Stadtverwaltung Wittlich

Hauptbereich 1  
Produktbereich 1.1 Innere Verwaltung  
Produktgruppe 1.1.4 Zentrale Dienste  
Produkt 1.1.4.1 Zentrales Grundstücks- und Gebäudemanagement





# Produkt 1141

## Zentrales Grundstücks- und Gebäudemanagement

	2021	2022	Veränderung zu Vorjahr	Bemerkung
<b>Erträge</b>				
Zuwendungen, allg. Umlag., Zuschreibungen	0 €	0 €	0 €	
Kostenerstattung/-umlage	0 €	0 €	0 €	
sonstige laufende Erträge	500 €	500 €	0 €	
<b>Erträge</b>	<b>500 €</b>	<b>500 €</b>	<b>0 €</b>	
<b>Aufwendungen</b>				
Personal- und Versorgungsaufwendungen	140.196 €	155.489 €	15.293 €	
Sach- und Dienstleistungen	25.000 €	25.000 €	0 €	> Verbrauchsmaterial, Ersatzteile, Arbeitsmaterial Hausmeister > Fahrzeugunterhaltung
Abschreibungen	5.970 €	5.270 €	-700 €	> Abschreibung Rasenmähertraktor mit Zubehör, Plotter, Rasenmäher, verschiedene Werkzeuge für Hausmeister
sonstige laufende Aufwendungen	20.500 €	19.900 €	-600 €	> Aus-/Fortbildung, Dienstkleidung, Handyverträge, Versicherung Rasenmähertraktor u. Anhänger, Wartung ArchiCard, Leasing Hausmeisterfahrzeug
<b>Aufwendungen</b>	<b>191.666 €</b>	<b>205.659 €</b>	<b>13.993 €</b>	

# Produktbeschreibung Stadtverwaltung Wittlich



Hauptbereich	1	
Produktbereich	1.1	Innere Verwaltung
Produktgruppe	1.1.4	Zentrale Dienste
Produkt	1.1.4.2	Liegenschaften





# Produkt 1142

## Liegenschaften

	2021	2022	Veränderung zu Vorjahr	Bemerkung
<b>Erträge</b>				
öffentlich-rechtliche Leistungsentgelte	41.170 €	<b>41.170 €</b>	0 €	> Anerkennungsgebühren > Auflösung Sonderposten
Privatrechtliche Leistungsentgelte	98.730 €	<b>102.030 €</b>	3.300 €	> Miet- und Landpachteinnahmen > Stellplatz- und Garagenmieten
Kostenerstattung/-umlage	2.000 €	<b>2.000 €</b>	0 €	
sonstige laufende Erträge	400.100 €	<b>360.100 €</b>	- 40.000 €	> Buchgewinn aus Veräußerung Gebäude und Grundstücke (FB III)
<b>Erträge</b>	<b>542.000 €</b>	<b>505.300 €</b>	<b>- 36.700 €</b>	
<b>Aufwendungen</b>				
Personal- und Versorgungsaufwendungen	313.641 €	<b>320.781 €</b>	7.140 €	
Sach- und Dienstleistungen	70.300 €	<b>63.850 €</b>	- 6.450 €	u.a. > 30.350 € Energie, Wasser, Abfall > 20.000 € Unterhaltung städt. Mietobjekte > 11.000 € Bewirtschaftungskosten, Arbeiten Werke
Abschreibungen	22.010 €	<b>22.010 €</b>	0 €	
sonstige laufende Aufwendungen	27.600 €	<b>21.600 €</b>	- 6.000 €	> 1.500 € Mieten/Pachten/Erbbauzinsen/Erstattungen > 2.500 € Gutachten/Rechtsberatung > 17.000 € Grundsteuer, Versicherungsbeiträge > 600 € Reisekosten, Öffentlichkeitsarbeit
<b>Aufwendungen</b>	<b>433.551 €</b>	<b>428.241 €</b>	<b>- 5.310 €</b>	

### Investitionen:

1142.096187: Neubau KiTa/HdJ/MGH - 500.000 € Übertrag aus Vorjahr; 2021 = 2.685.000 €

1142.23142001: Landesförderung Neubau KiTa/HdJ/MGH - 480.000 €

1142.231430: Kreisförderung Neubau KiTa/HdJ/MGH - 265.000 €

1142.029901: Erwerb von Grund und Boden (Ausgleichsflächen) = 250.000 €

# Produktbeschreibung

## Stadtverwaltung Wittlich



Hauptbereich	1	
Produktbereich	1.3	ehemalige DOS Wengerohr
Produktgruppe	1.3.0	ehemalige DOS Wengerohr
<b>Produkt</b>	<b>1.3.0.0</b>	<b>ehemalige DOS Wengerohr</b>





# Produkt 1300

## Pflegeschule Wengerohr

	2021	2022	Veränderung zu Vorjahr	Bemerkung
<b>Erträge</b>				
Zuwendungen, allg. Umlag., Zuschreibungen	470 €	400 €	- 70 €	> Auflösung Sonderposten
Privatrechtliche Leistungsentgelte	224.000 €	224.000 €	0 €	> Mieteinnahmen und Nebenkostenvorauszahlung
sonstige laufende Erträge	100 €	100 €	0 €	
<b>Erträge</b>	224.570 €	224.500 €	- 70 €	
<b>Aufwendungen</b>				
Personal- und Versorgungsaufwendungen	28.283 €	28.445 €	162 €	
Sach- und Dienstleistungen	80.450 €	87.150 €	6.700 €	u.a. > 62.700 € Strom, Gas, Wasser, Abfall > 1.000 € Bewirtschaftungskosten > 20.000 € Bauunterhaltung
Abschreibungen	31.890 €	31.810 €	- 80 €	
sonstige laufende Aufwendungen	8.550 €	8.650 €	100 €	u.a. > 8.300 € Gebäudeversicherung
<b>Aufwendungen</b>	149.173 €	156.055 €	6.882 €	
<b>Zinsaufwand</b>	23.200 €	12.848 €	- 10.352 €	



# Produktbeschreibung Stadtverwaltung Wittlich



Hauptbereich	4	
Produktbereich	4.2	Sportförderung
Produktgruppe	4.2.4	Sportstätten und Bäder
<b>Produkt</b>	<b>4.2.4.3</b>	<b>Eventum Wittlich</b>



**EVENTUM**  
WITTLICH



# Produkt 4243

## Eventum

	2021	2022	Veränderung zu Vorjahr	Bemerkung
<b>Erträge</b>				
Zuwendung, allg. Umlagen, son. Transfererträge	57.960 €	<b>57.950 €</b>	- 10 €	> Auflösung Sonderposten (Zuschüsse)
Privatrechtliche Leistungsentgelte	29.000 €	<b>20.000 €</b>	- 9.000 €	> Miet-/Nebenkosteneinnahmen
Kostenerstattung/-umlage	15.000 €	<b>15.000 €</b>	0 €	> Kostenerstattung Kreis
sonstige laufende Erträge	100 €	<b>100 €</b>	0 €	
<b>Erträge</b>	<b>102.060 €</b>	<b>93.050 €</b>	<b>-9.010 €</b>	
<b>Aufwendungen</b>				
Personal- und Versorgungsaufwendungen	28.267 €	<b>32.785 €</b>	4.518 €	u.a. > 53.900 € Strom, Gas, Wasser, Abfall
Sach- und Dienstleistungen	162.100 €	<b>173.500 €</b>	11.400 €	> 47.500 € Bauunterhalt. /Wartung, Unterh. Maschinen und BGA > 47.000 € Bewirtschaftungskosten > 5.000 € Kostenerst. an Kreis (1/3 aus der Hallenvermietung) > 6.300 € Kostenerst. Werke, sonstige Betriebsaufwendungen > 10.000 € Dienstleistungen
Abschreibungen	122.760 €	<b>122.470 €</b>	- 290 €	
sonstige laufende Aufwendungen	11.200 €	<b>13.500 €</b>	2.300 €	u.a. > 3.300 € Telefon/ Notruf Aufzug, Glasfaser > 1.000 € Öffentlichkeitsarbeit > 8.400 € Versicherungen
<b>Aufwendungen</b>	<b>324.327 €</b>	<b>342.255 €</b>	<b>17.928 €</b>	

## Produktbeschreibung Stadtverwaltung Wittlich

Hauptbereich	5	Gestaltung Umwelt
Produktbereich	5.3	Ver- und Entsorgung
Produktgruppe	5.3.1	<b>Erneuerbare Energien</b>





# Produkt 531

## Erneuerbare Energien

	2021	2022	Veränderung zu Vorjahr	Bemerkung
<b>Erträge</b>				
Zuwend., allg. Umlagen, son.Transfererträge	2.050 €	<b>1.020 €</b>	- 1.030 €	> Auflösung Sonderposten (aus EEG)
Privatrechtliche Leistungsentgelte	12.500 €	<b>22.500 €</b>	10.000 €	> Einspeisevergütung
<b>Erträge</b>	<b>14.550 €</b>	<b>23.520 €</b>	<b>8.970 €</b>	
<b>Aufwendungen</b>				
Personal- und Versorgungsaufwendungen	3.283 €	<b>3.286 €</b>	3 €	
Sach- und Dienstleistungen	1.000 €	<b>2.000 €</b>	1.000 €	> Unterhaltung der Anlage
Abschreibungen	9.910 €	<b>4.950 €</b>	- 4.960 €	
sonstige laufende Aufwendungen	2.500 €	<b>3.500 €</b>	1.000 €	> Datenübertrag./Versicherung/Kapitalertragssteuer/Körperschaftsteuer
<b>Aufwendungen</b>	<b>16.693 €</b>	<b>13.736 €</b>	<b>- 2.957 €</b>	



**Vielen Dank  
für Ihre  
Aufmerksamkeit!**