





KRIEGER
ARCHITEKTEN | INGENIEURE

WITTLICH NEUBAU VITELLIUSBAD LP 3.2

Stadtrat

08.09.2020



Vogelperspektive

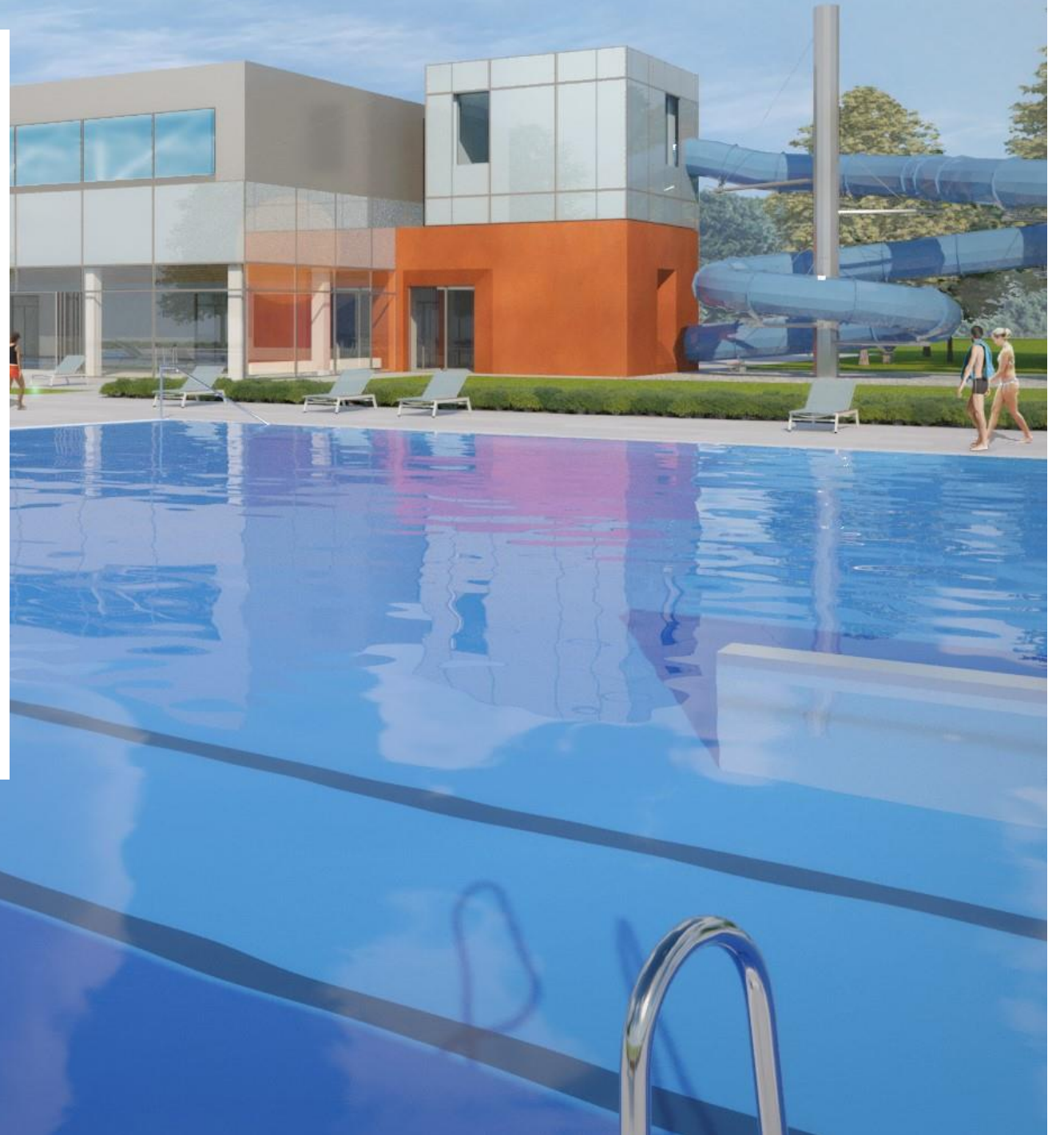
LP3.2





KRIEGER
ARCHITEKTEN | INGENIEURE

Konzept



Begriffsklärung

WAS IST EIN KOMBIBAD?

HALLENBAD UND FREIBAD AN EINEM STANDORT

DAS HALLENBAD WIRD GANZJÄHRIG BETRIEBEN
DAS FREIBAD ÖFFNET ZUSÄTZLICH IN DEN
SOMMERMONATEN, KEIN WECHSELBETRIEB

→ BADBESUCH BEI JEDER WETTERLAGE
PLANBAR UND ATTRAKTIV



Begriffsklärung

WAS IST EIN KOMBIBAD?

HALLENBAD UND FREIBAD AN EINEM STANDORT

DAS HALLENBAD WIRD GANZJÄHRIG BETRIEBEN
DAS FREIBAD ÖFFNET ZUSÄTZLICH IN DEN
SOMMERMONATEN, KEIN WECHSELBETRIEB

→ BADBESUCH BEI JEDER WETTERLAGE
PLANBAR UND ATTRAKTIV

WOZU EIN CABRIODACH?

→ BADBESUCH IM FRÜHJAHR UND IM HERBST,
ALSO IN DEN ÜBERGANGSJAHRESZEITEN,
ATTRAKTIVER ALS IM REINEN HALLENBAD

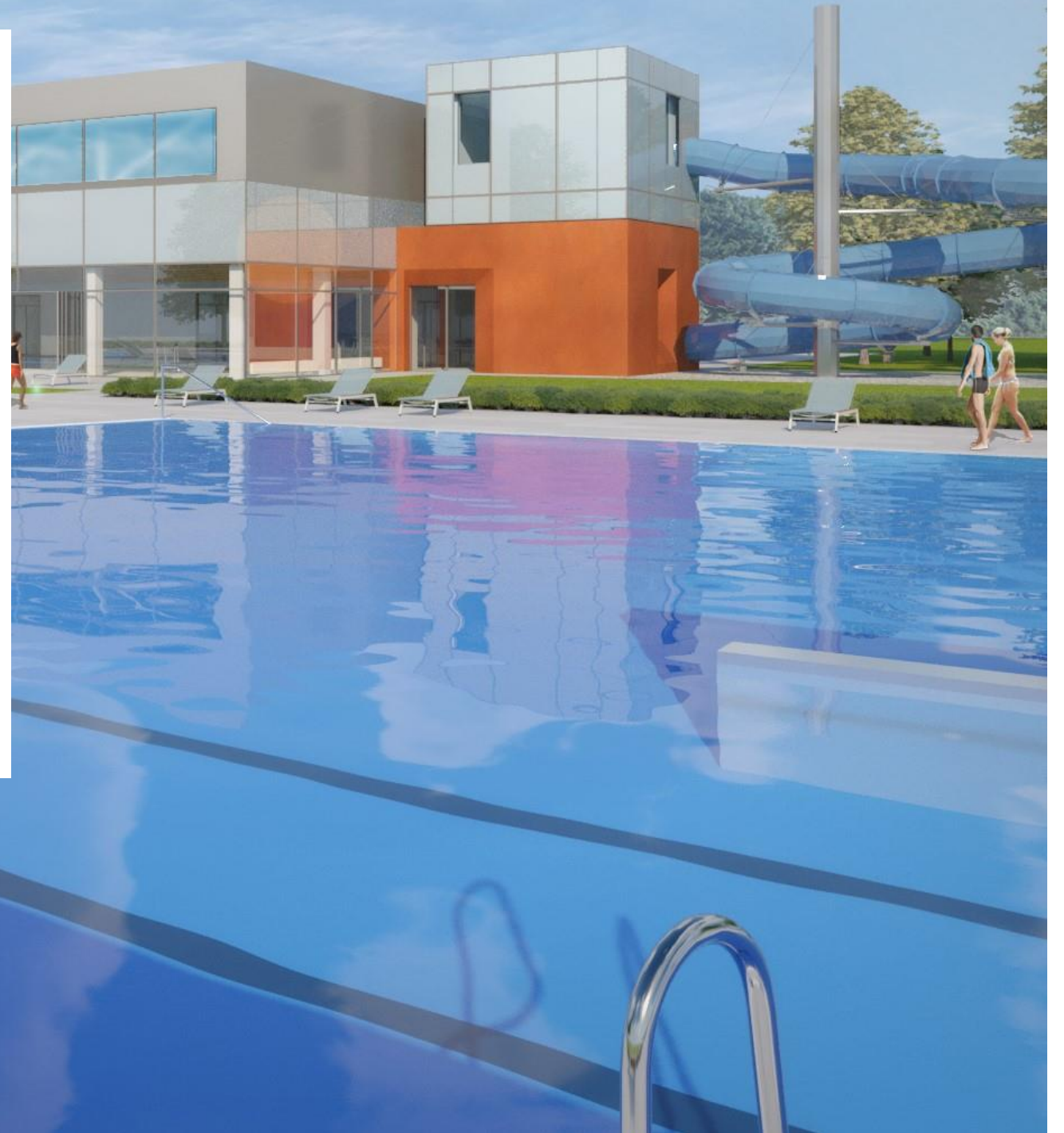
→ ZUSÄTZLICHE FREIBAD-WASSERFLÄCHE IM SOMMER





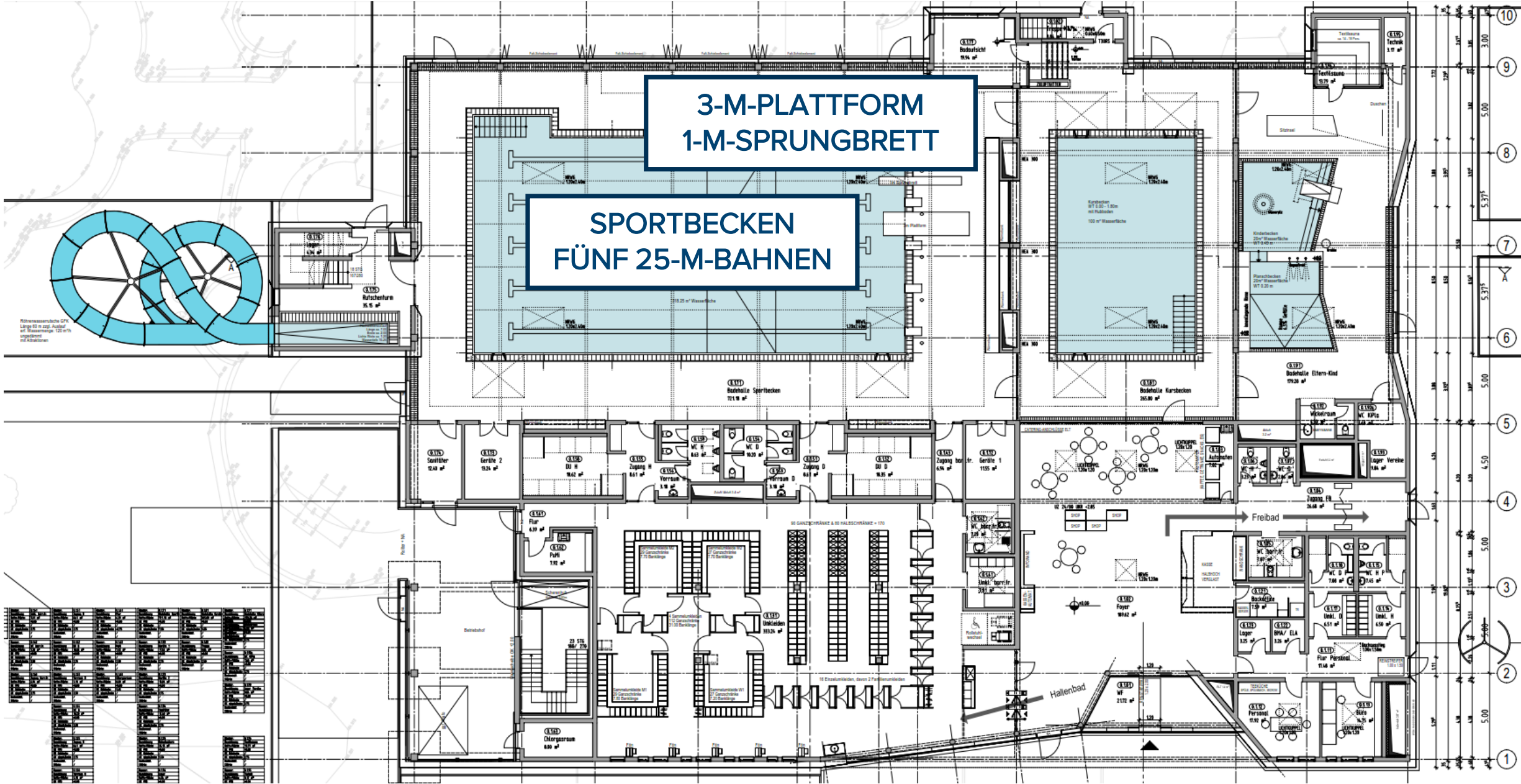
KRIEGER
ARCHITEKTEN | INGENIEURE

Hallenbad



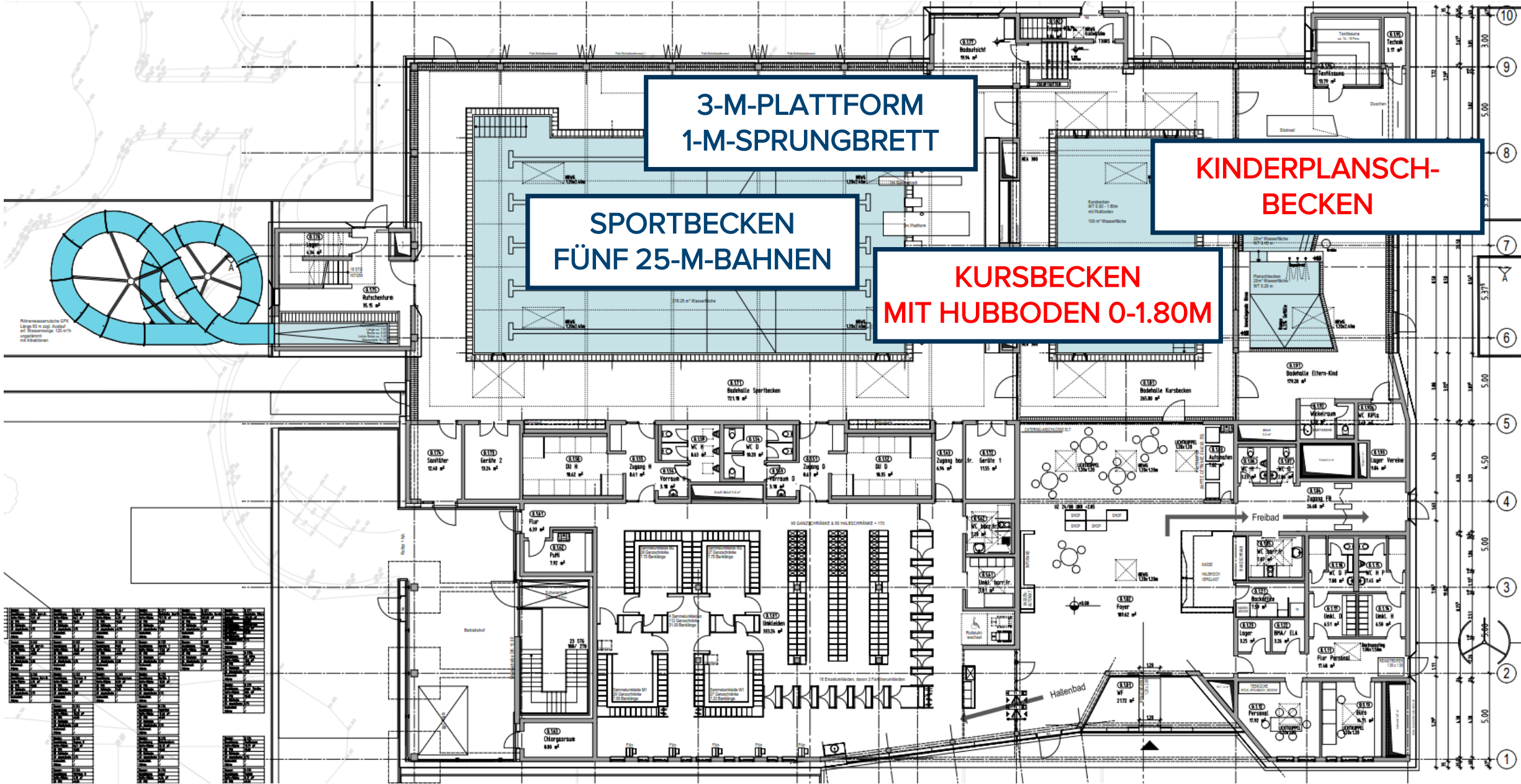
Hallenbad

LP3.2



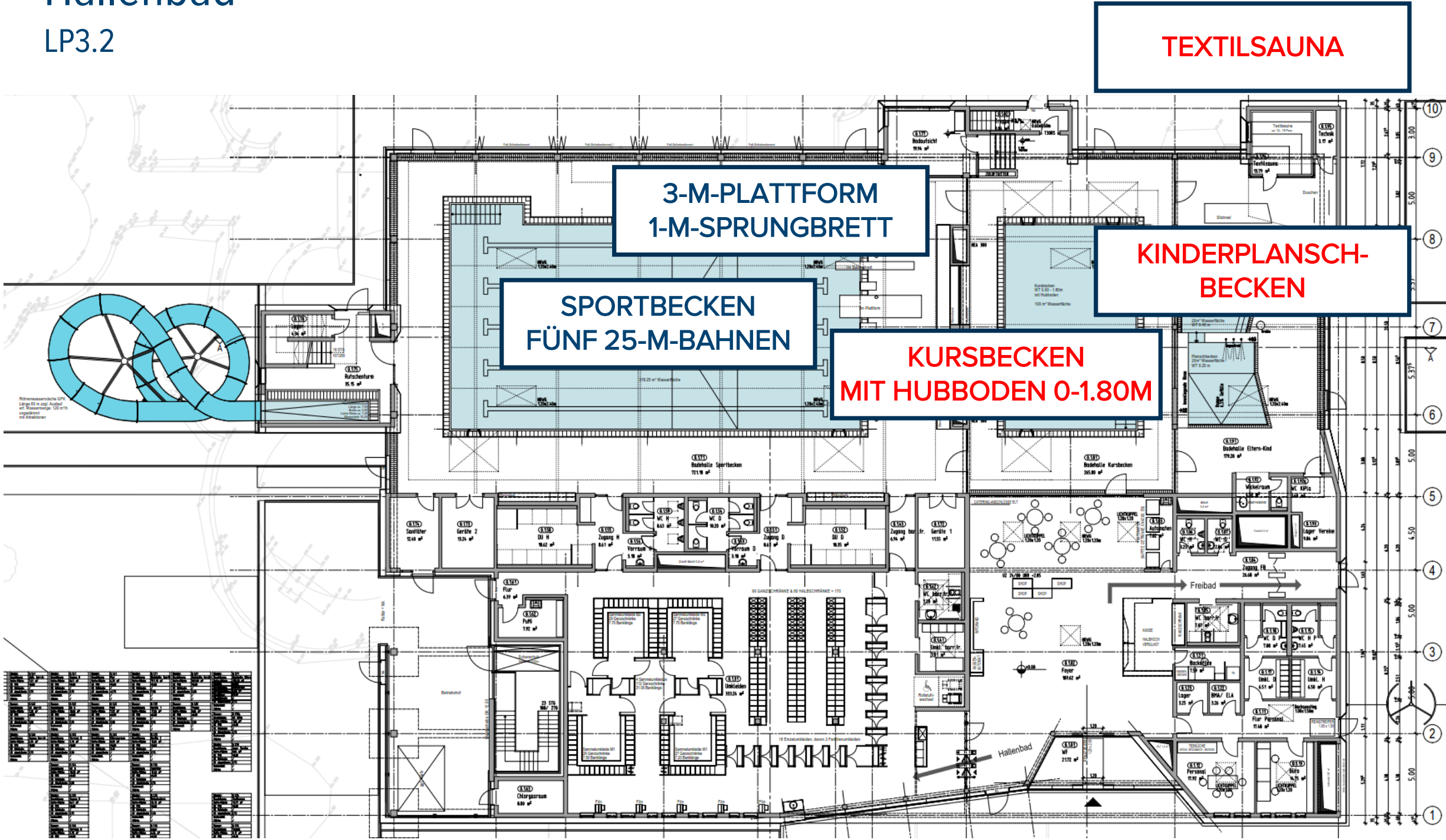
Hallenbad

LP3.2



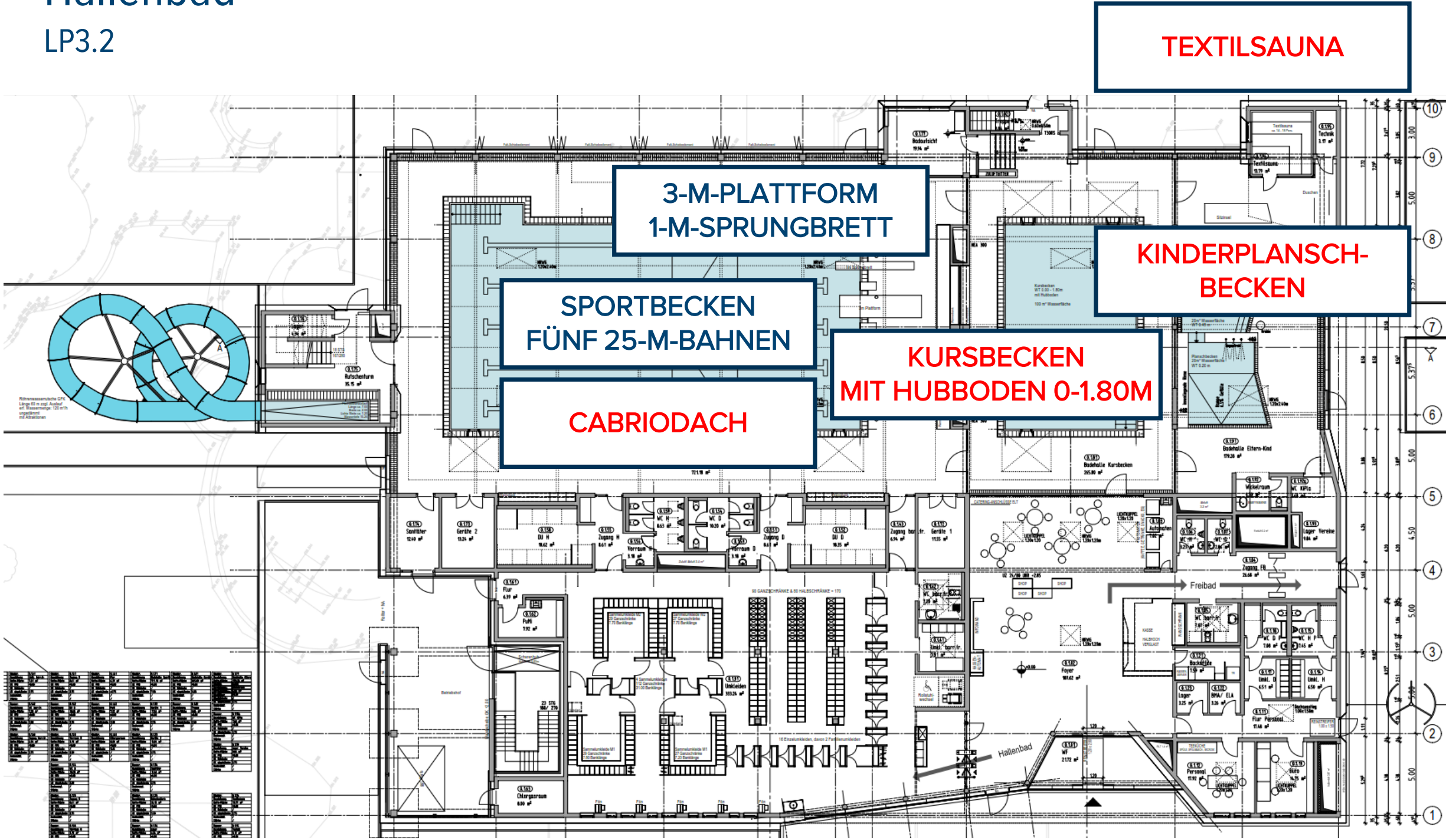
Hallenbad

LP3.2



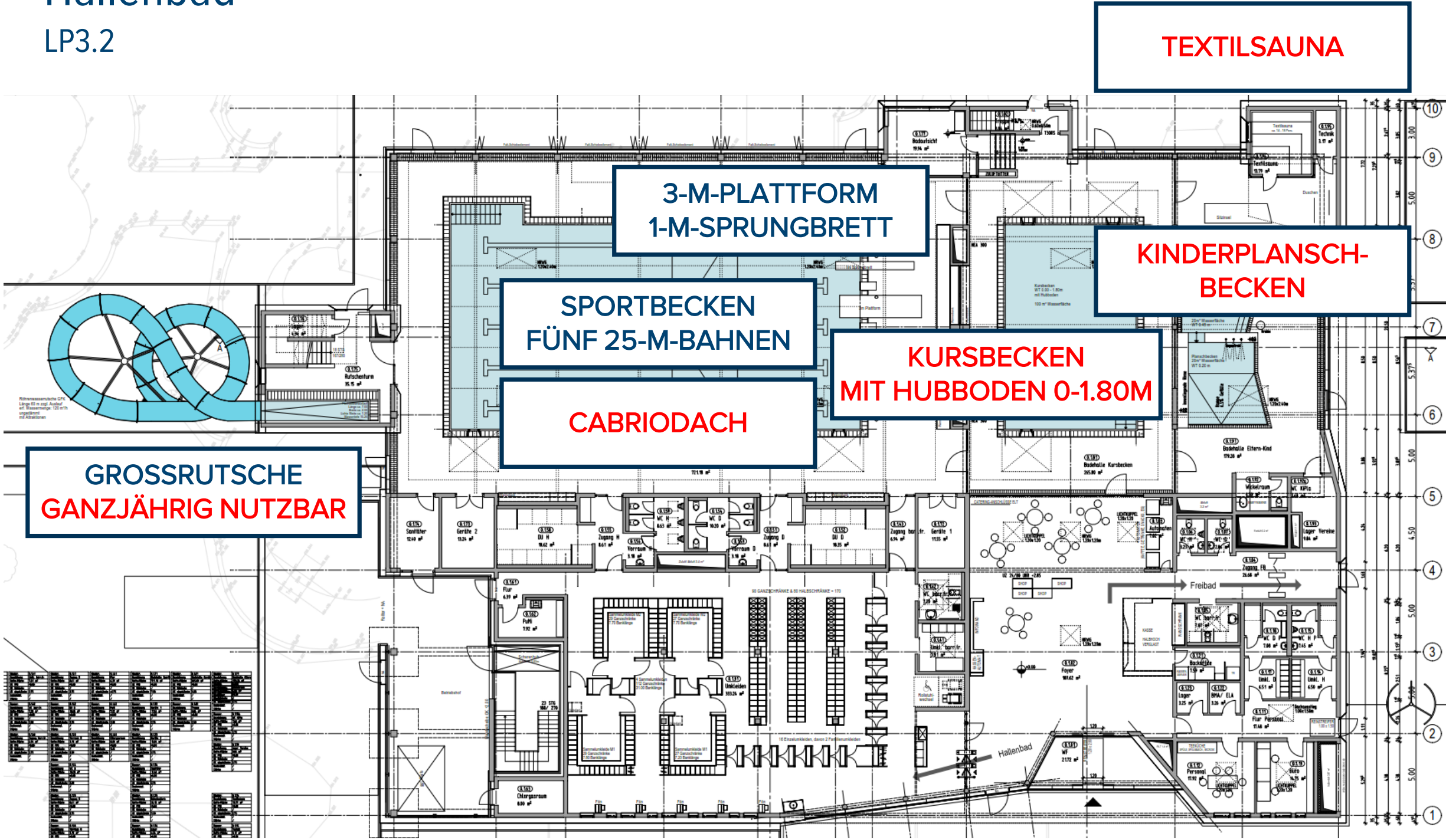
Hallenbad

LP3.2



Hallenbad

LP3.2





KRIEGER
ARCHITEKTEN | INGENIEURE

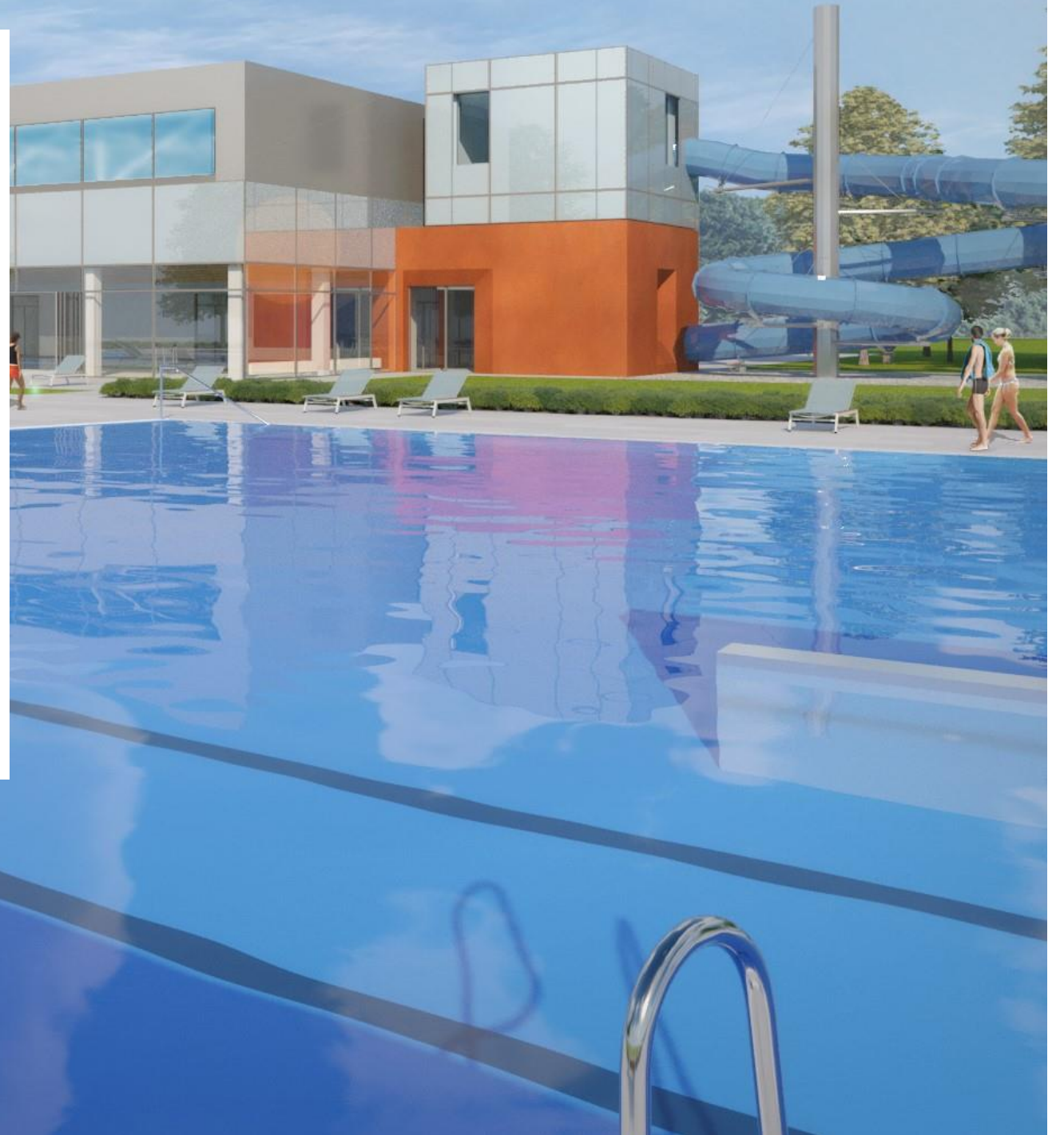
Zugang zum Freibad





KRIEGER
ARCHITEKTEN | INGENIEURE

Freibadgebäude



Freibadgebäude

LP3.2

-
ENTFALL DER GASTRONOMIE
→ FOODTRUCK

ENTFALL DER FREIBADKASSE
→ ZUGANG DURCH DAS FOYER

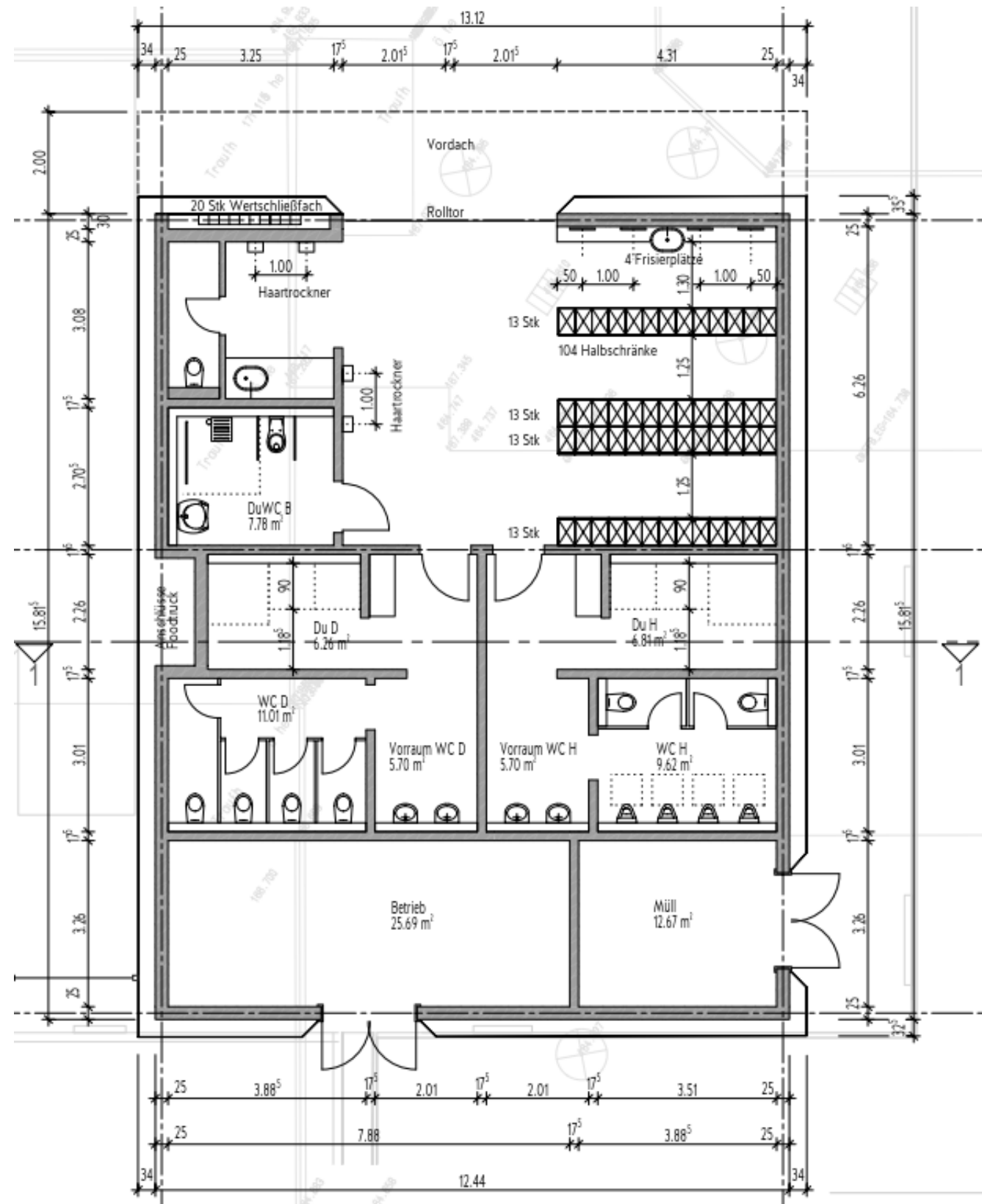
ENTFALL DER UMKLEIDEKABINEN
→ UMKLEIDESCHNECKEN IM GELÄNDE

+

GETRENNTE DUSCHEN

WICKELPLATZ MIT KINDER-WC

FRISIERPLÄTZE MIT WANDHÄNGENDEN
HAARTROCKNER





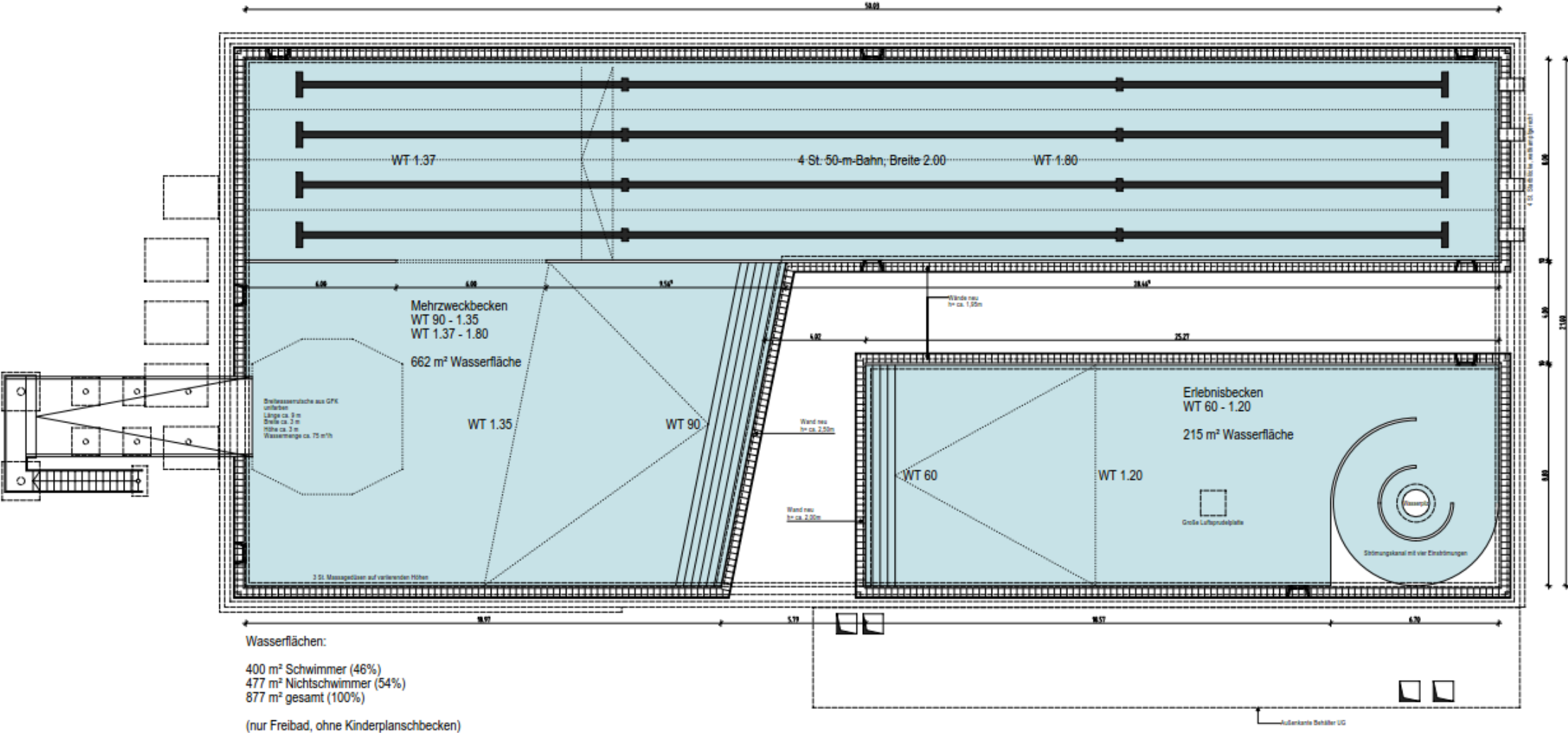
KRIEGER
ARCHITEKTEN | INGENIEURE

Freibad



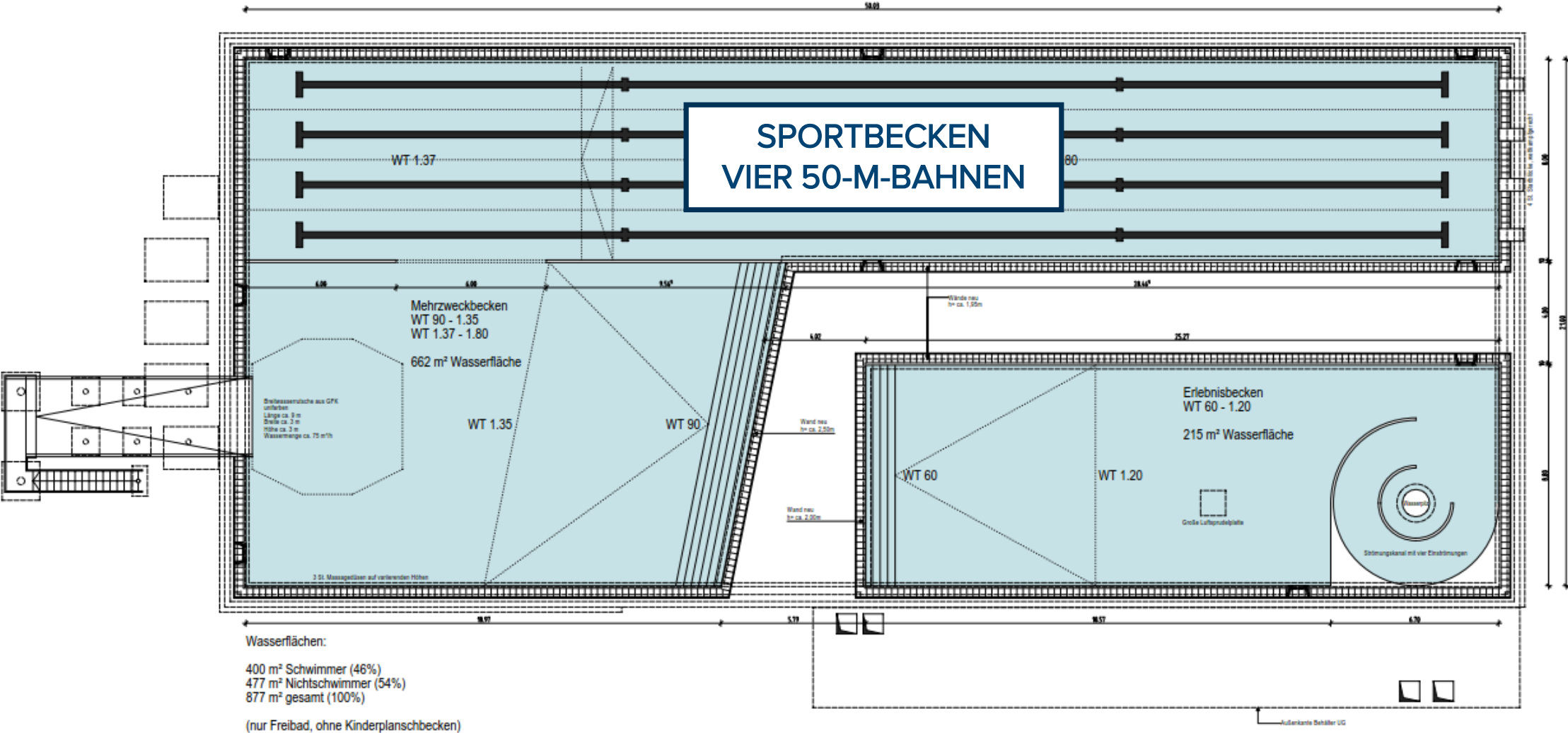
Freibad

LP3.2



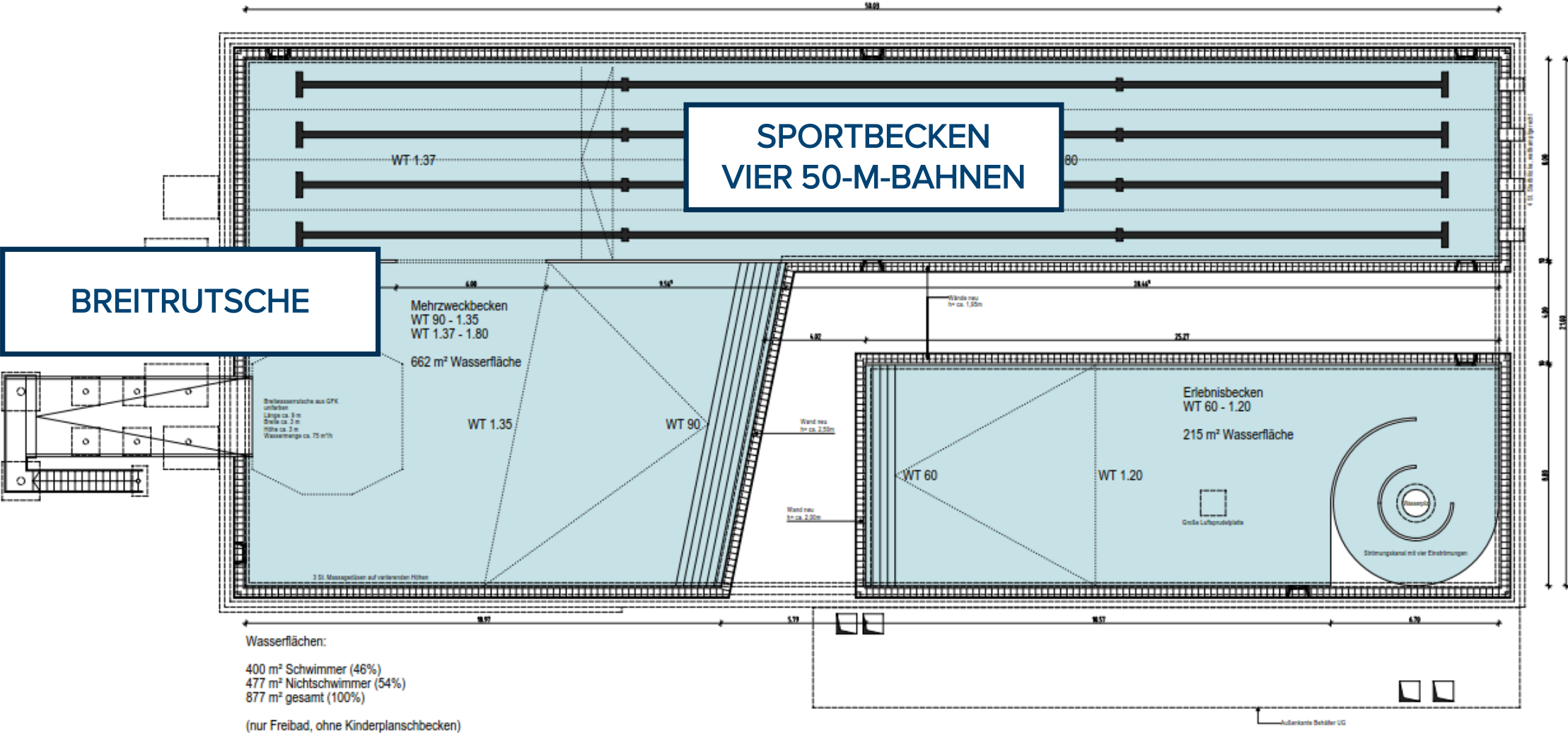
Freibad

LP3.2



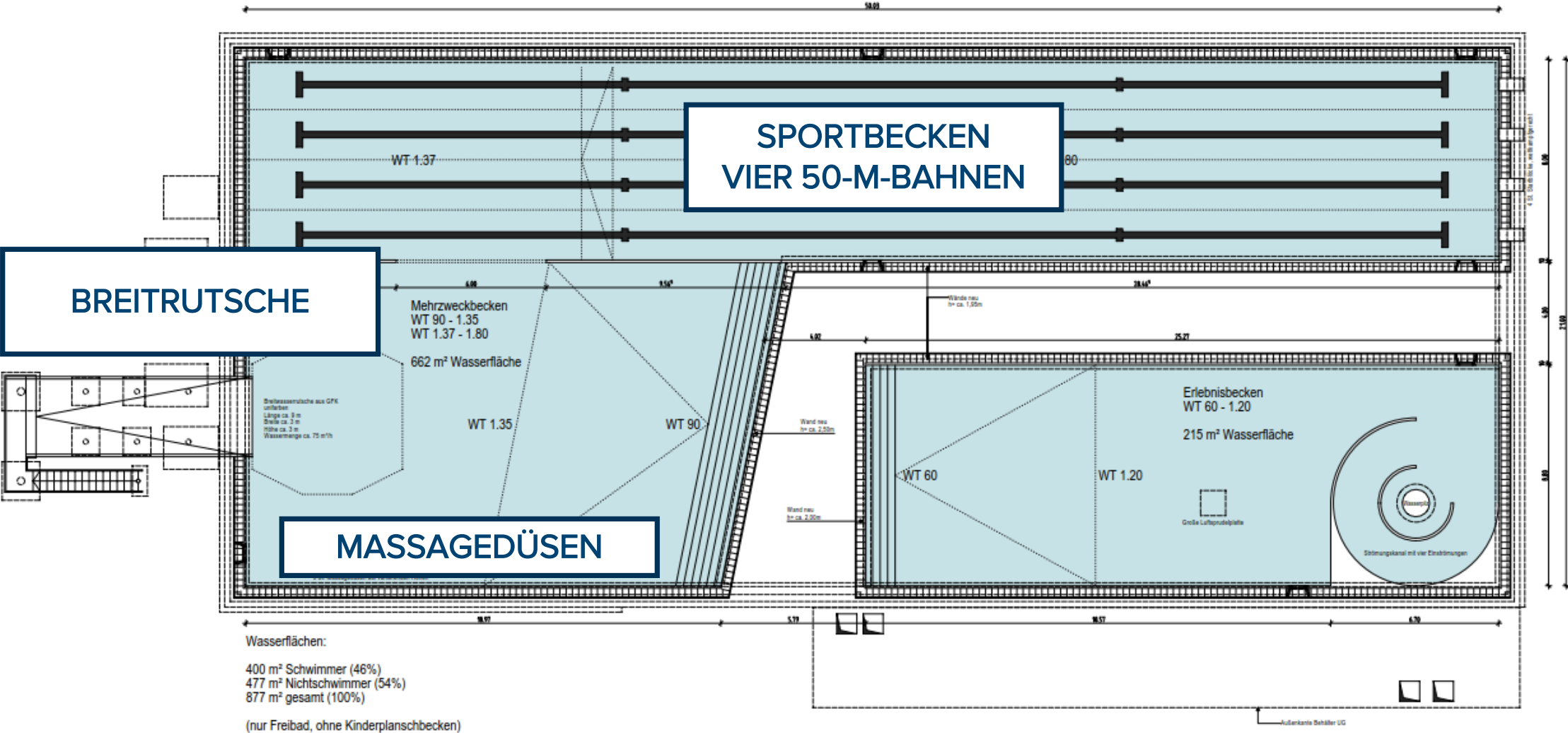
Freibad

LP3.2



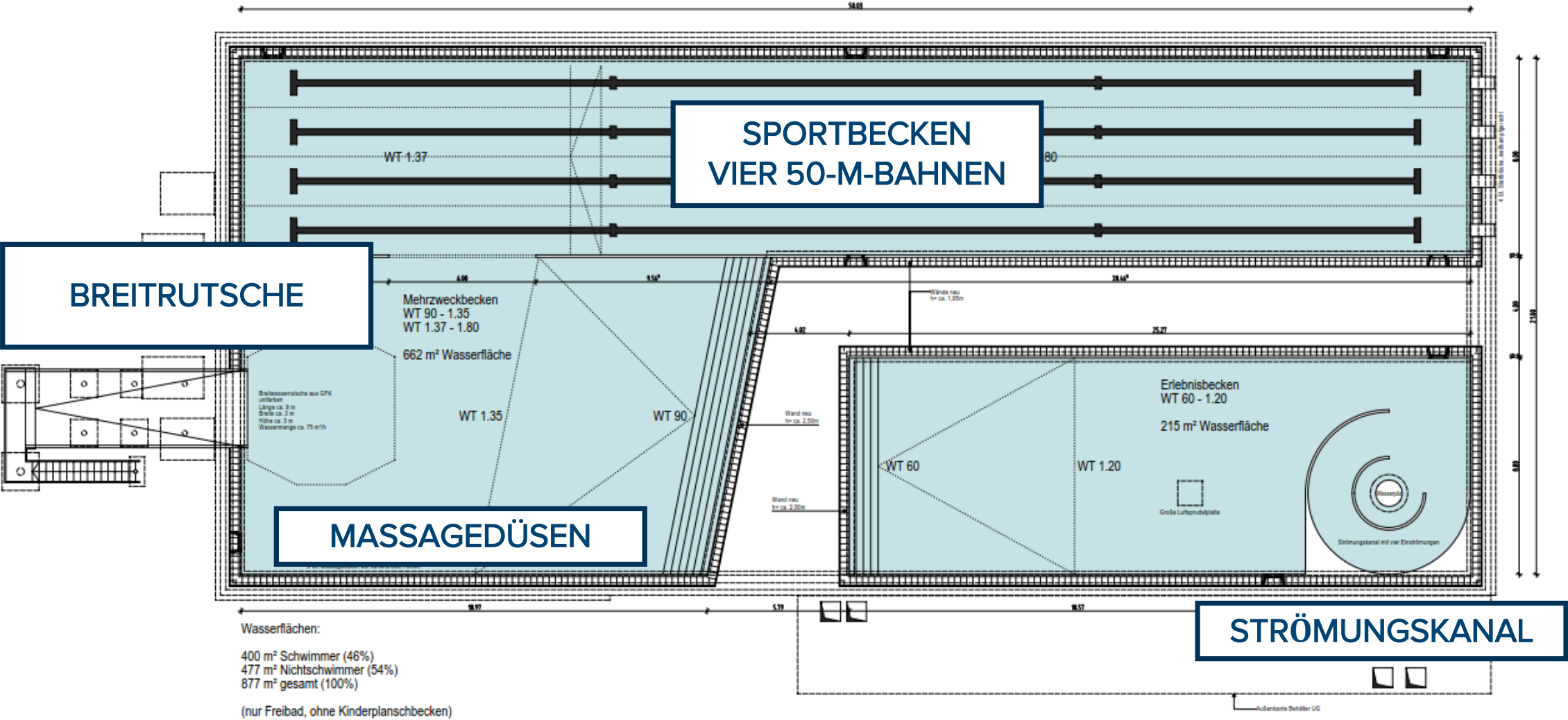
Freibad

LP3.2



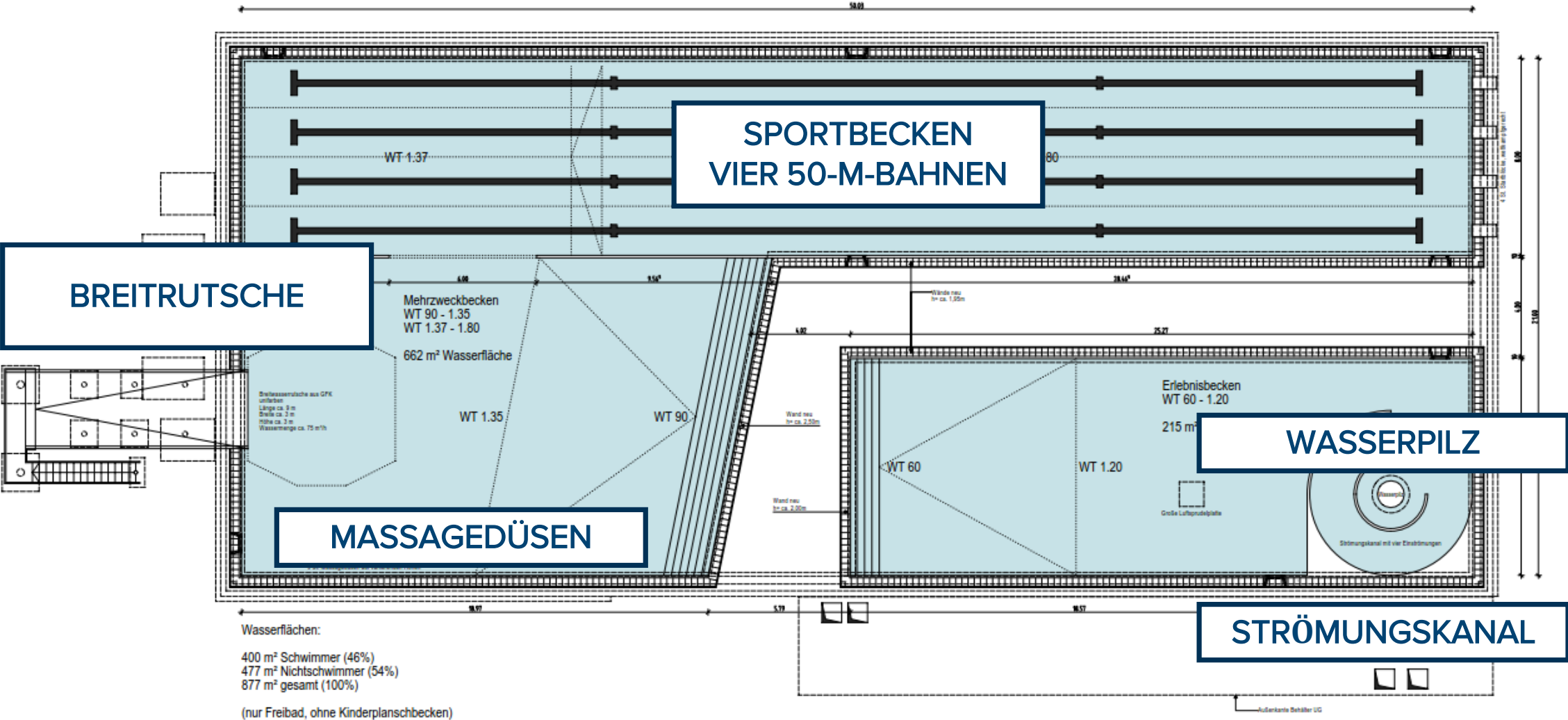
Freibad

LP3.2



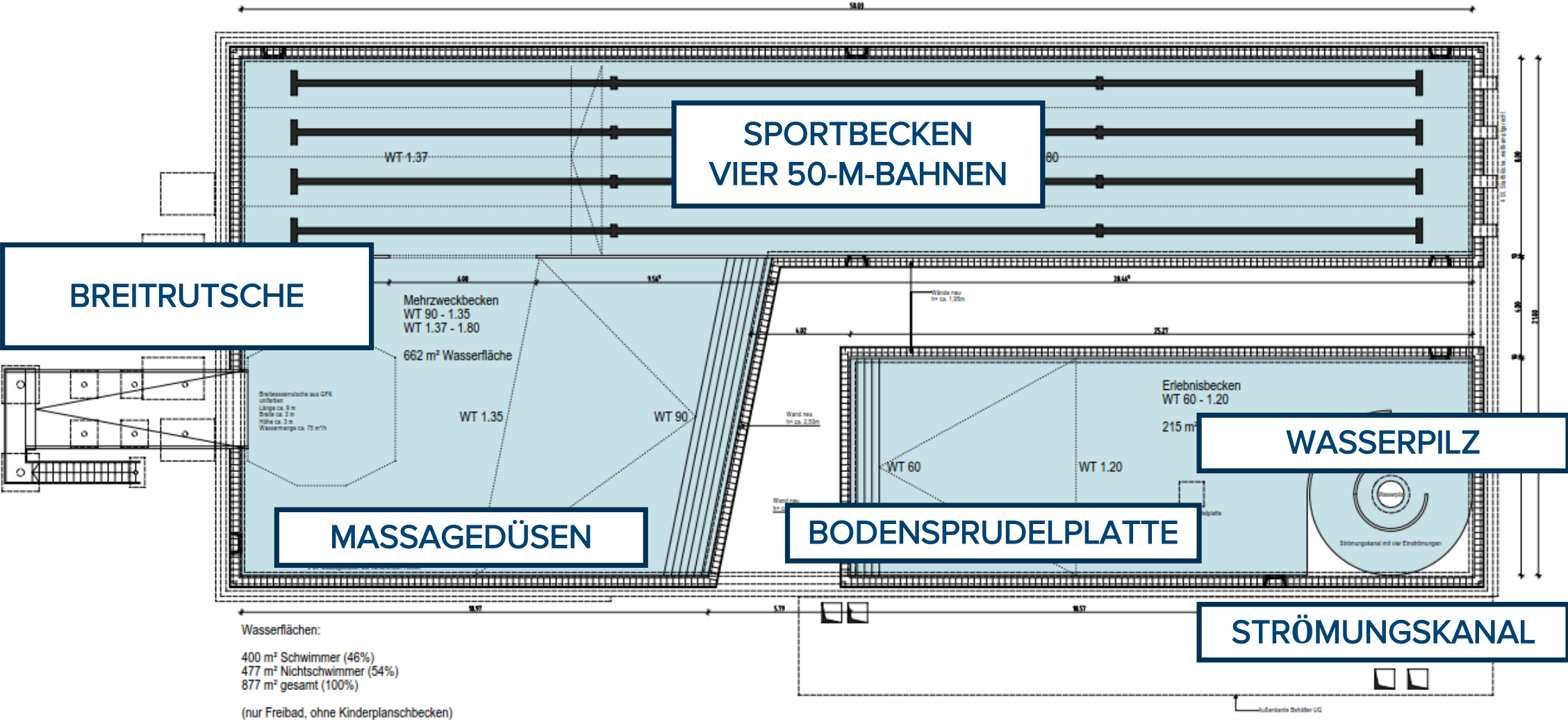
Freibad

LP3.2



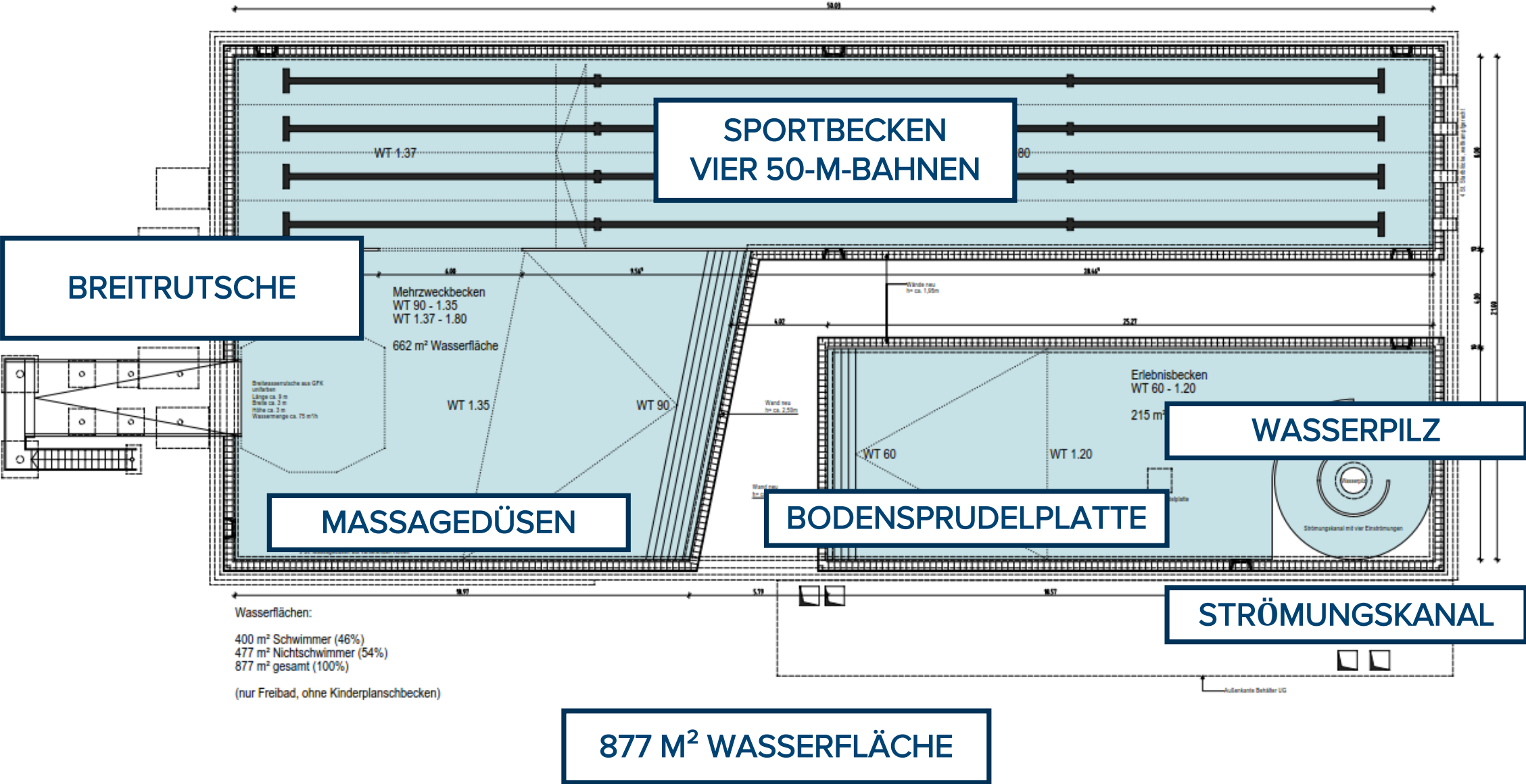
Freibad

LP3.2



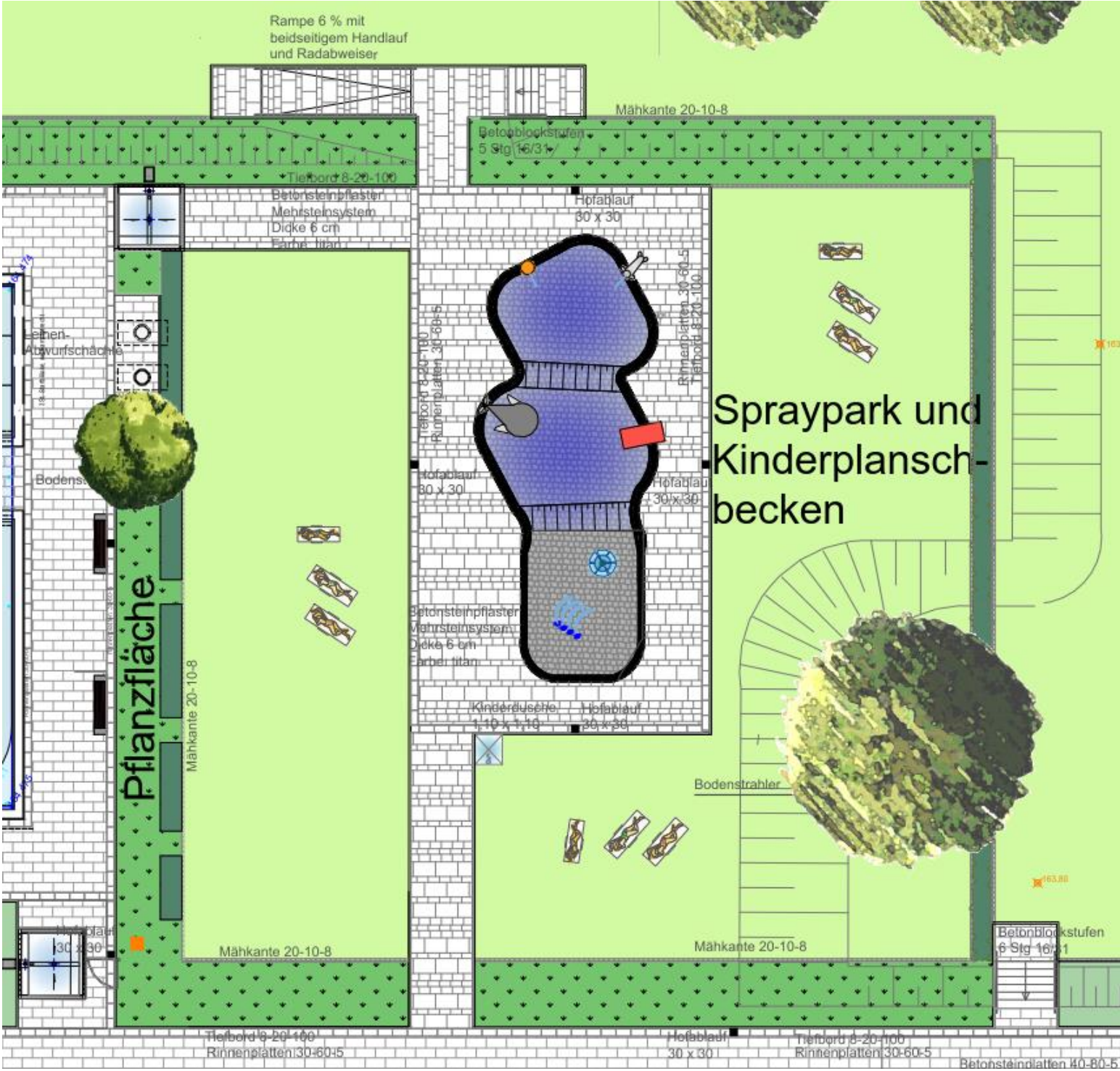
Freibad

LP3.2



Freibad

LP3.2



Wasserflächen

LP3.2



Badehalle Sportbecken bei geschlossenem Dach

LP3.2



Eingangsbereich

LP3.2





KRIEGER
ARCHITEKTEN | INGENIEURE

Kostenentwicklung



Kostenberechnung

Investitionskostenprognose Variante 1

Variante 1 - Neubau Kombibad (Entwurfsplanung, Stand KB 2019)

Variante 1 A - Neubau Kombibad, Änderungen Kosteneinsparung (Entwurfsplanung, Stand KB, Stand 02.09.2020)

alle Summen in Euro netto

Variante 1			
Kostenberechnung	Reduzierung Umkleidegebäude Freibad	Kostenberechnung incl. Reduzierung	KB incl. Preisindizierung *
Stand 2019	Stand 2019	Stand 2019	Stand August 2020

1. Erstellungskosten					
100	Grundstück	0 €	0 €	0 €	0 €
200	Herrichten und Erschließen	687.900 €	0 €	687.900 €	711.977 €
300	Bauwerk - Baukonstruktionen	8.990.877 €	-226.534 €	8.764.343 €	9.071.095 €
400	Bauwerk - Technische Anlagen	4.149.100 €	-71.347 €	4.077.753 €	4.220.474 €
500	Außenanlagen	940.577 €	5.666 €	946.243 €	979.362 €
600	Ausstattungen und Kunstwerke	291.000 €	-2.654 €	288.346 €	298.438 €
Zwischensumme KGR 200 - 600		15.059.454 €	-294.869 €	14.764.585 €	15.281.345 €
700	Baunebenkosten	4.132.700 €	-80.920 €	4.051.780 €	4.300.720 €
Summe KGR 200 - 700 (Bau- und Baunebenkosten)		19.192.154 €	-375.789 €	18.816.365 €	19.582.065 €
800	Reserveempfehlung für Unvorhersehbares	2.430.460 €			2.479.838 €
Summe KGR 200 - 800		21.622.614 €			22.061.903 €

* Preissteigerung + 3,5 % (Zeitraum 2.Quartal 2019 - 2. Quartal 2020)

** Incl. Planungsleistungen der Variantenuntersuchung 2 zum Freibad

Investitionskostenrahmen Kostenberechnung 08/2020	22,10 Mio Euro netto
--	-----------------------------

Video





KRIEGER
ARCHITEKTEN | INGENIEURE

BESTEN DANK

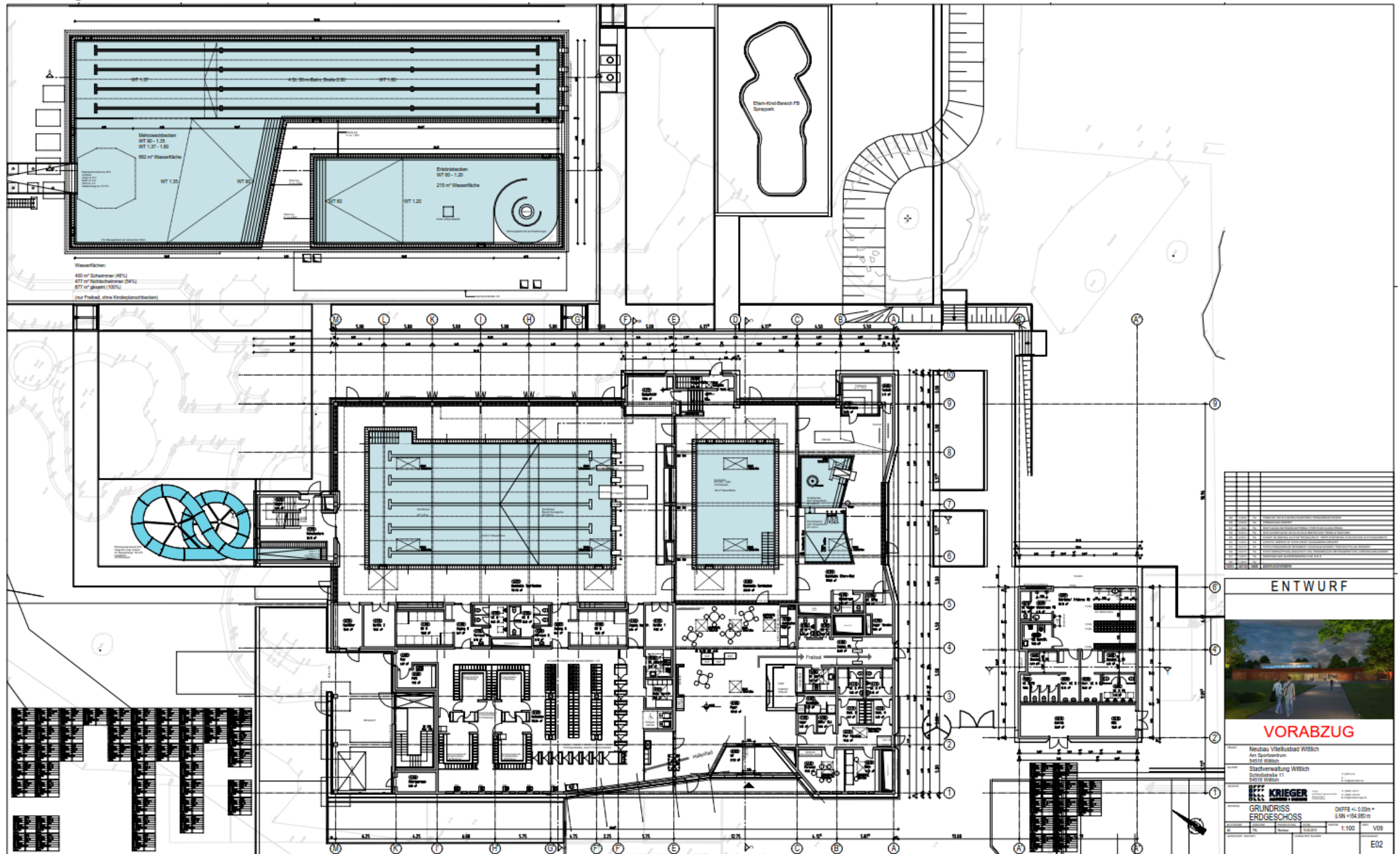


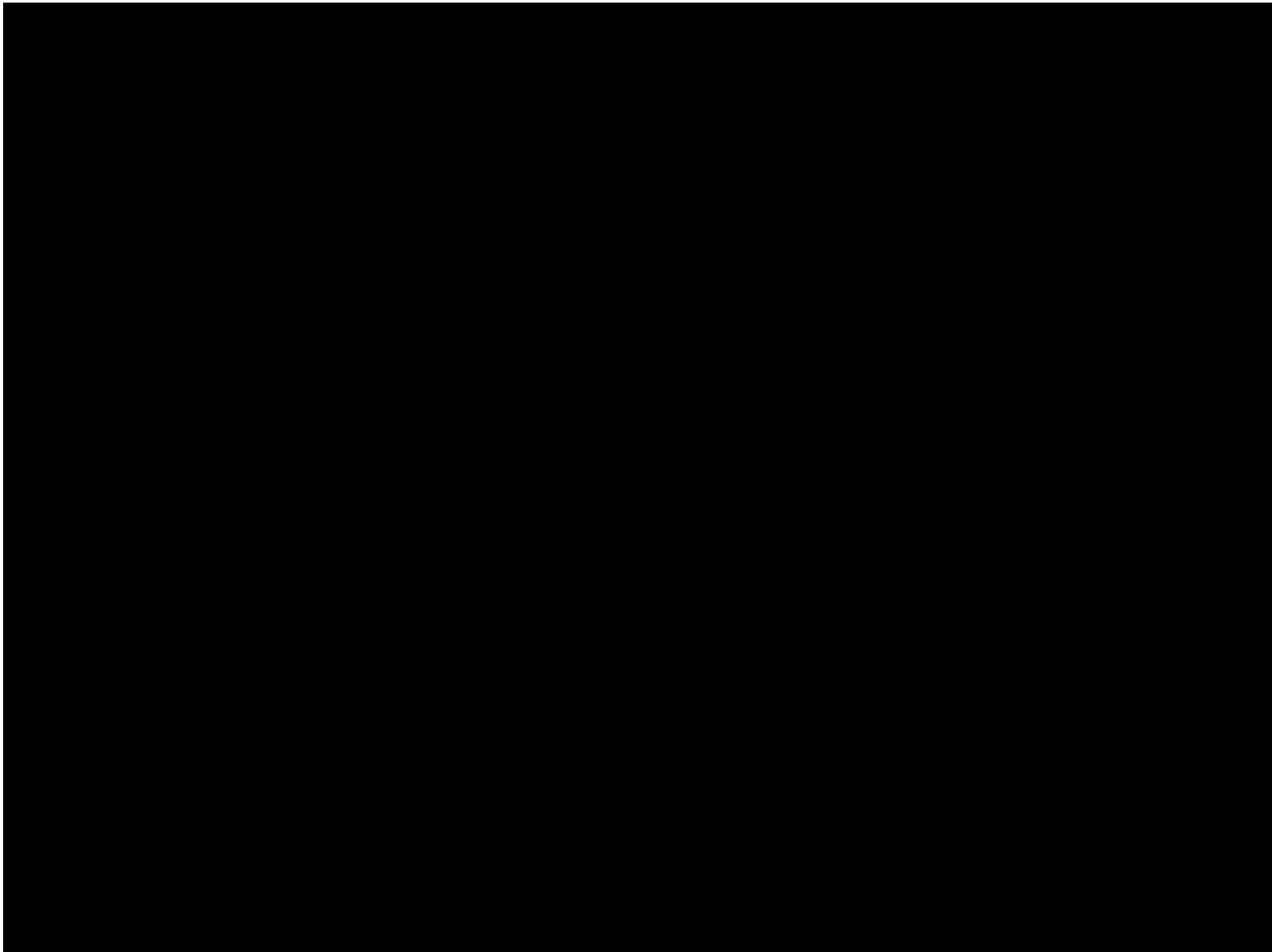
Wasserflächen

LP3.2



Erdgeschoss





Wasserflächen

LP3.2

Wasserflächen Freibad, ca. 122 Nutzungstage

Mehrzweckbecken	662 qm		
Erlebnisbecken	215 qm		
Kinderplanschbecken / Spraypark	60 qm		mit Zeitfaktor
Gesamtfreibadfläche	937 qm	x 122	114.314 qm

Wasserflächen Hallenbad, ca. 350 Nutzungstage

Sportbecken	318 qm		
Kursbecken	100 qm		
Kinderplanschbecken	40 qm		
Auslaufbecken Röhrenrutsche	14 qm		mit Zeitfaktor
Gesamthallenbadfläche	472 qm	x 350	165.200 qm

Gesamtwasserfläche Vitelliusbad 1.409 qm





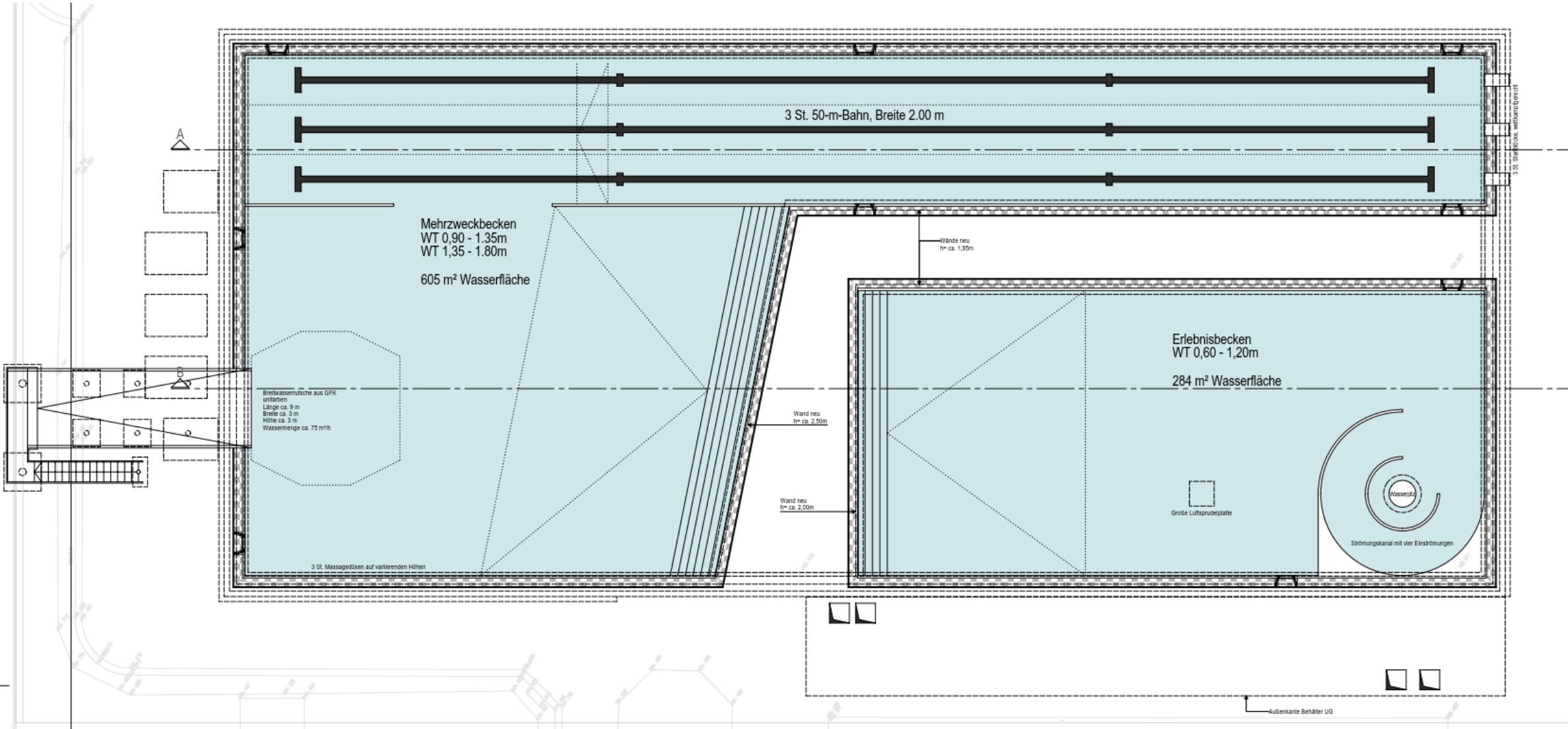
KRIEGER
ARCHITEKTEN | INGENIEURE

Varianten Freibad



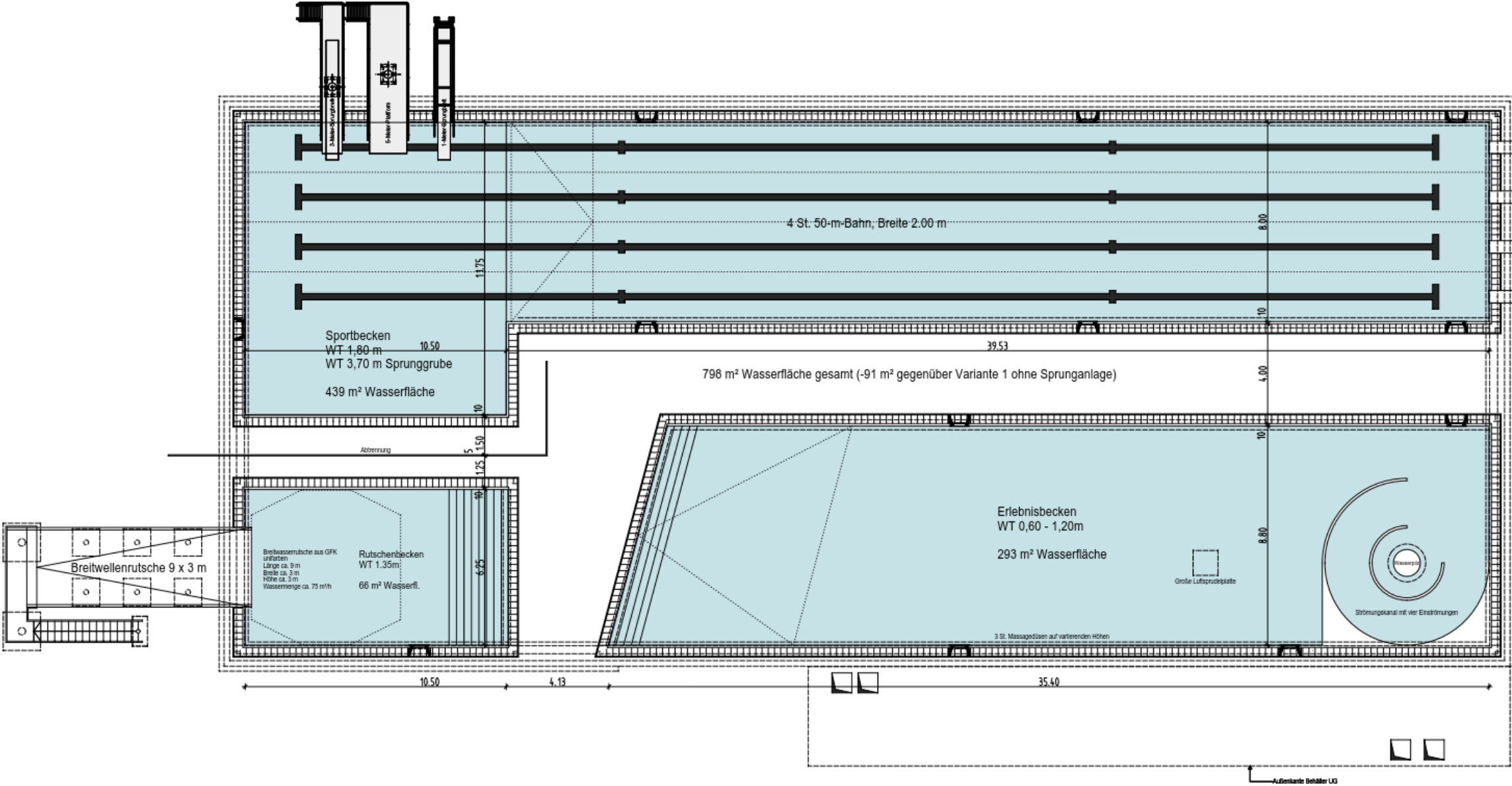
Freibad Variante 1

MIT BREITRUTSCHE UND DREI 50-M-BAHNEN, SPRUNGANLAGE IM HALLENBAD



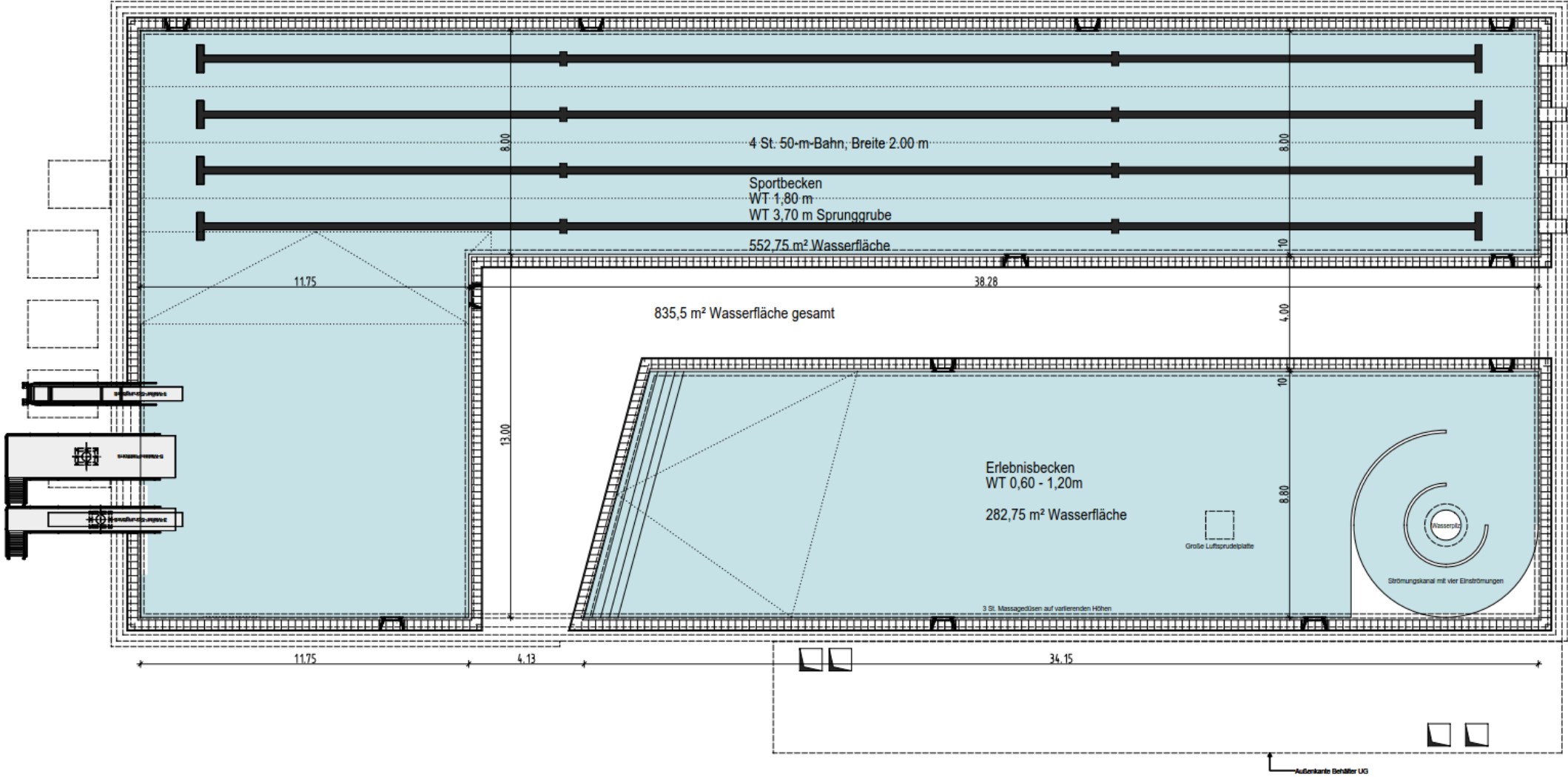
Freibad Variante 2

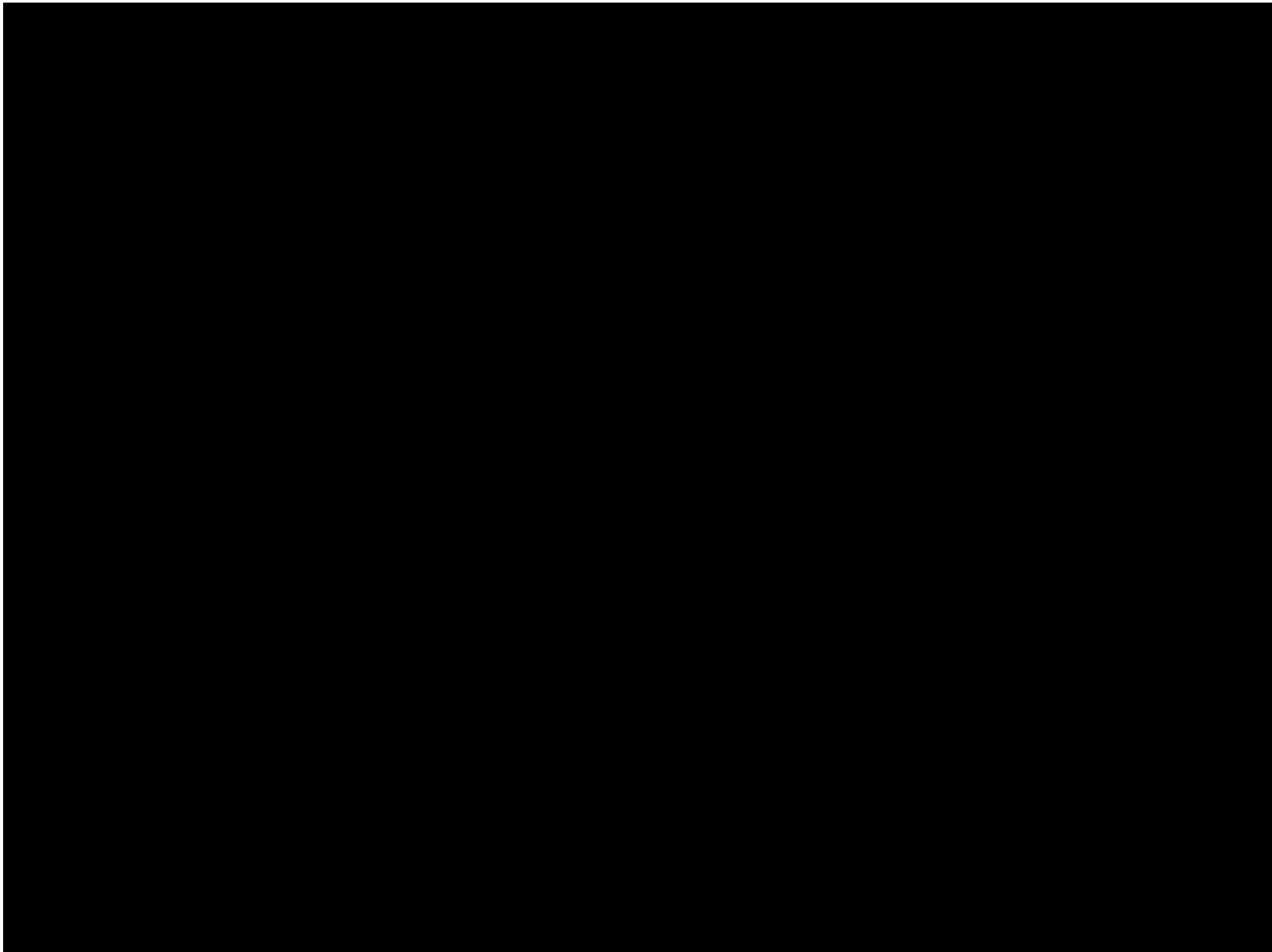
MIT SPRUNGANLAGE, BREITRUTSCHE UND VIER 50-M-BAHNEN



Freibad Variante 3

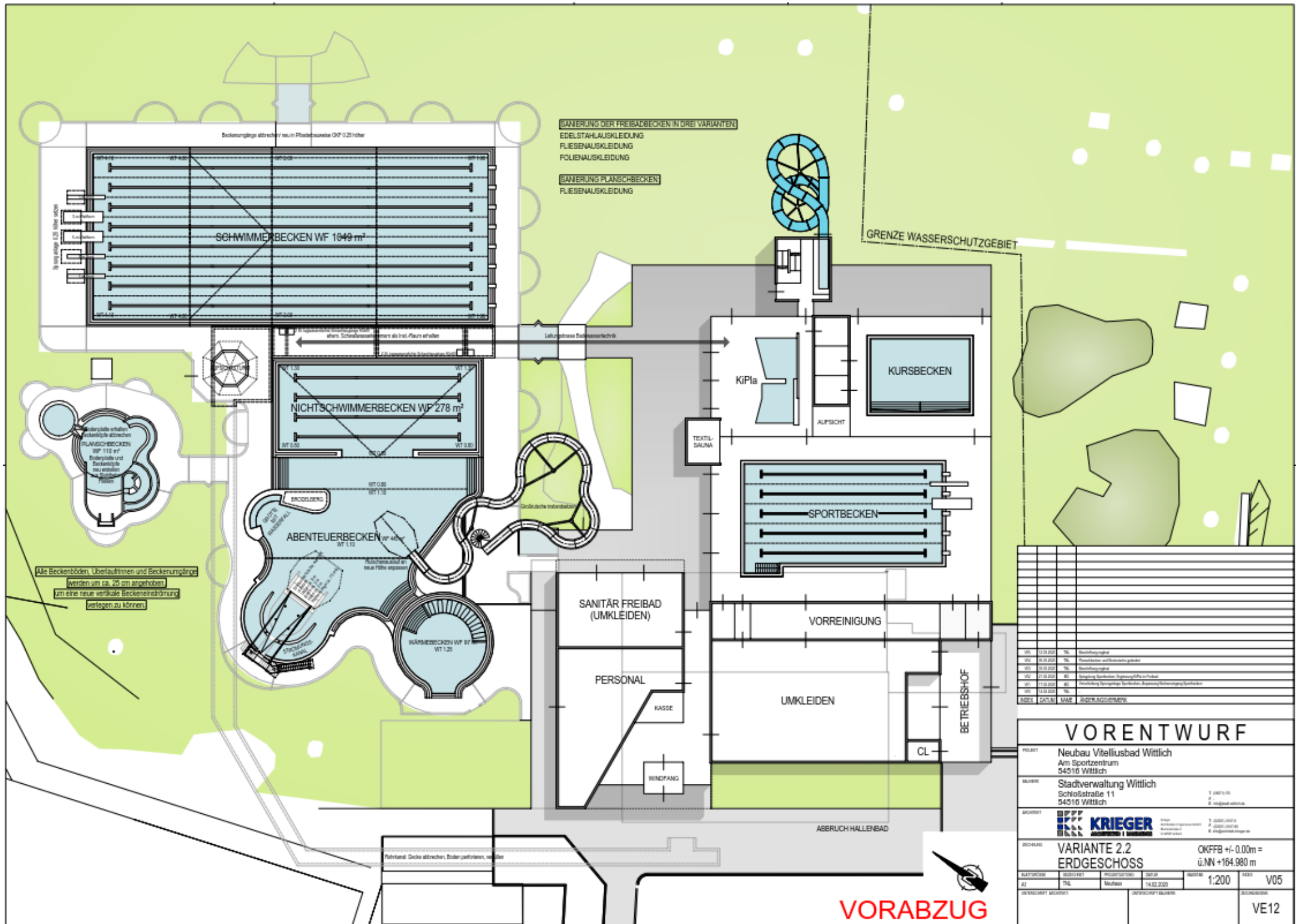
MIT SPRUNGANLAGE UND VIER 50-M-BAHNEN, OHNE BREITRUTSCHE





Lageplan

LP2.2



NO	12.01.2021	TK	Standortplanung
NO	26.02.2021	TK	Planarbeiten und Strukturplan
NO	29.03.2021	TK	Standortplanung
NO	07.05.2021	BI	Erstellung Sanitär-,Küchen- und/oder
NO	11.05.2021	BI	Veränderung Springbrunnen, Becken, Außenbereichsplanung, Sanitär
NO	18.05.2021	TK	
BEZEICHNUNG	STATUS	MASS	ABFRAGENNUMMER
VORENTWURF			
PROJEKT	Neubau Vitelliusbad Wittlich Am Sportzentrum 54516 Wittlich		
AUSFÜHR	Stadtverwaltung Wittlich Schloßstraße 11 54516 Wittlich		
ARCHITECT			
ZEICHNUNG	VARIANTE 2.2 ERDGESCHOSS		OKFFB +/- 0.00m = ü.NN + 164.980 m
BLATTGRÖSSE	BLATTNUMMER	PROJEKTSTADIUM	ZEITPUNKT
A3	TKL	Neubau	14.02.2021
VERMESSUNG	MASSSTAB	PROJEKTION	ZEICHNUNGSNUMMER
	1:200		V05
			VE12

