



# Stadt Wittlich

---

Bebauungsplan W-27-01  
*„Ohling – Schweiz“, 1. Änderung*

27. Oktober 2020

---

**Planung1**

Stadtplanung | Beratung

Schloßstraße 11  
54516 Wittlich

info@planung1.de  
06571 177 98 00

## Ausgangslage

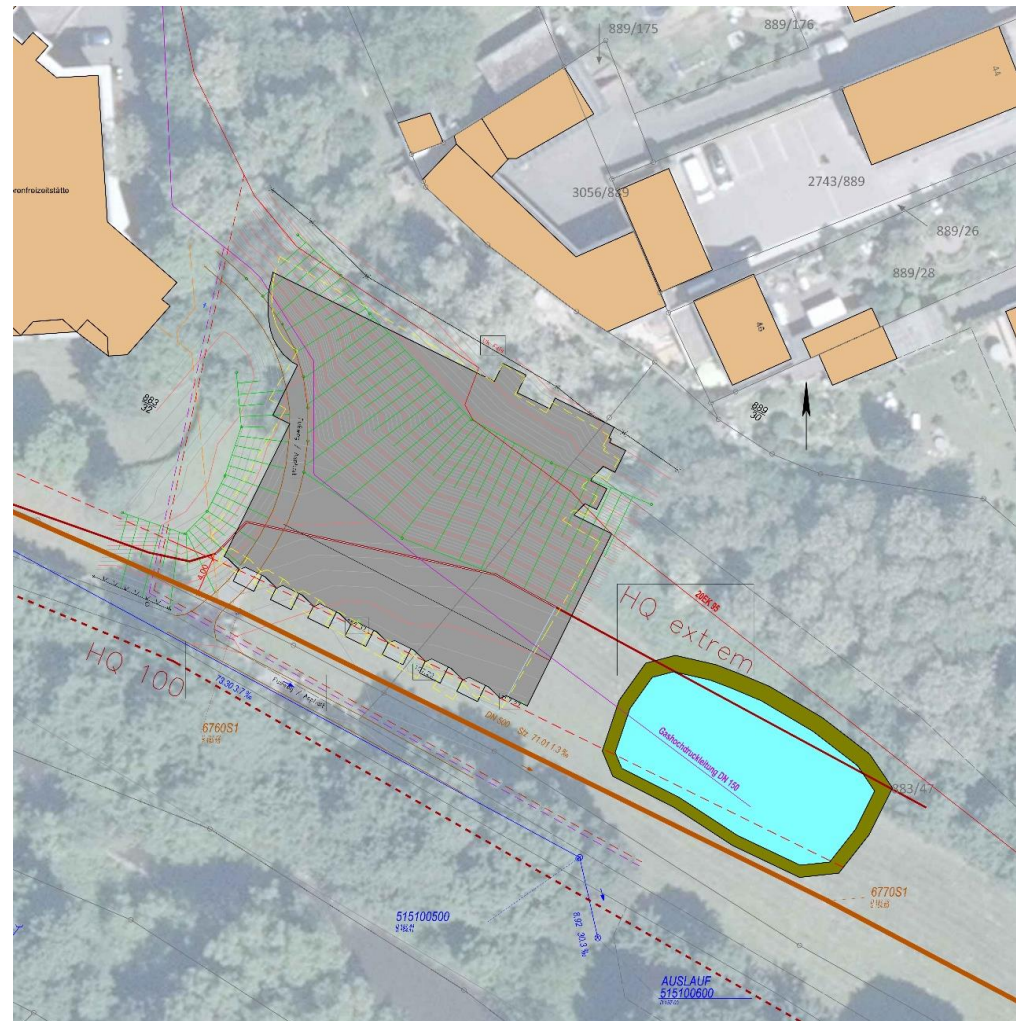
- Plangebiet am Lieserufer
  - Ansiedlung Hospiz
  - Verbindung mit Services aus dem Seniorenheim
  - B-Plan weist teilweise Grünfläche aus
  - Leitungs- und Kanaltrassen im Plangebiet
  - Hochwasserthematik
  - Umweltthemen abzarbeiten
- **Änderung des Bebauungsplans**



Quelle: OpenData RLP

## Planungsoptimierung aus Erschließungssicht

- Drehung der Vorhabenplanung
- Schaffung von Retentionsraum
- Beachtung von Leitungstrassen und deren teilweise Verlegung



Quelle: Stra-Tec, Wittlich: Entwässerungstechnischer Begleitplan



## Vorentwurf Bebauungsplan

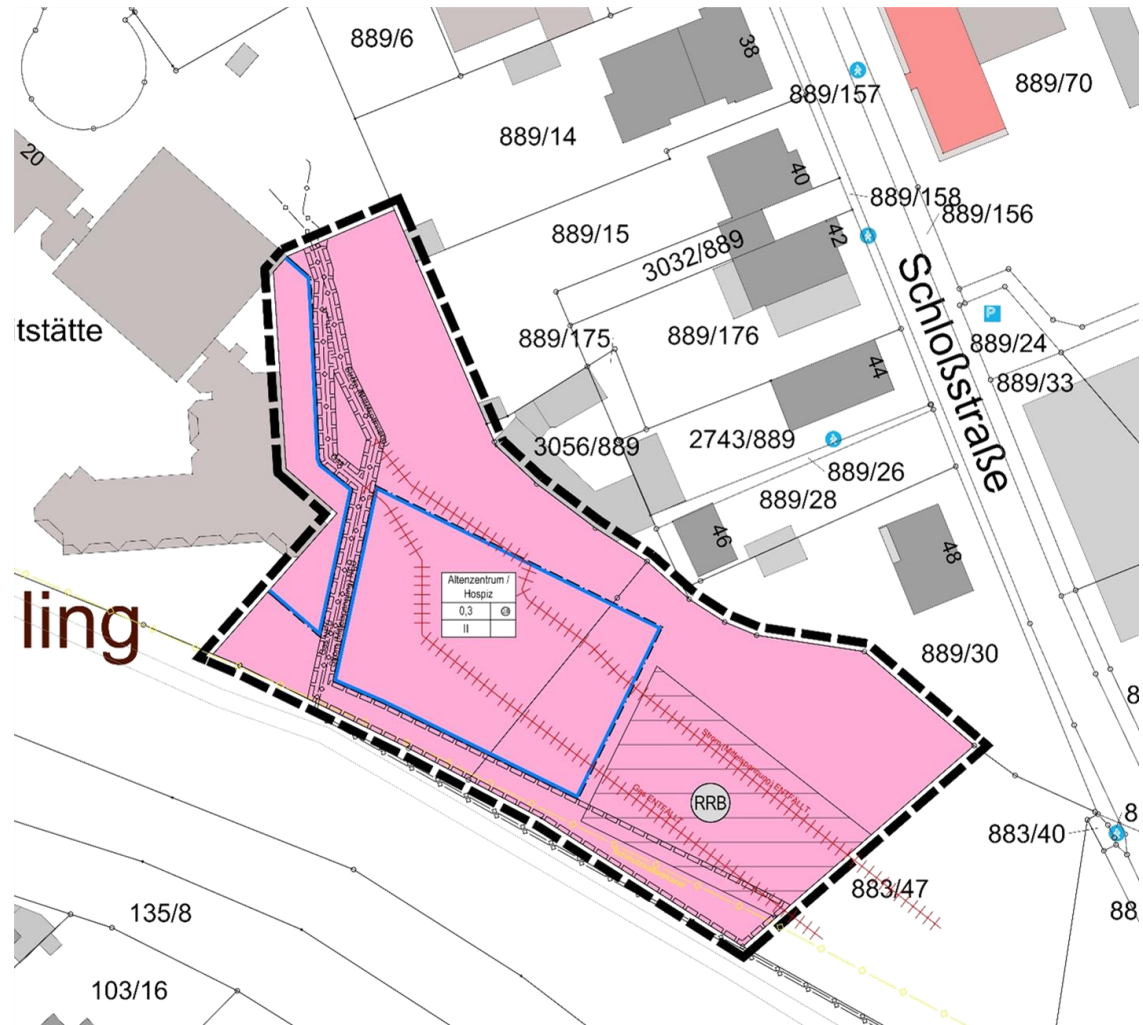
- Neue Abgrenzung der Nutzungen
- Neuer Zuschnitt der Baugrenzen
- Leitungstrassen NEU und ALT berücksichtigen
- Anschluss an die Erschließungsflächen



Quelle: Planung1, Wittlich: Überlagerung W-27-00 und W-27-01

## Vorentwurf Bebauungsplan

- Gemeinbedarfsfläche  
Altenzentrum / Hospiz
- GRZ auf 0,3 reduziert
- 2 Vollgeschosse für  
die Konzeption  
erforderlich
- Bereich für Regen-  
rückhaltebecken  
definiert
- Trassenführung  
Schmutzwasserkanal  
und neue Lage Gas  
und Mittelspannung  
beachtet
- **Frühzeitige  
Beteiligung**



Quelle: Planung1, Wittlich: Vorentwurf B-Plan W-27-01



# Stadt Wittlich

---

Bebauungsplan W-27-01  
*„Ohling – Schweiz“, 1. Änderung*

***Vielen Dank für die Aufmerksamkeit!***

---

**Planung1**

Stadtplanung | Beratung

Schloßstraße 11  
54516 Wittlich

info@planung1.de  
06571 177 98 00