



KRIEGER
ARCHITEKTEN | INGENIEURE

WITTLICH NEUBAU VITELLIUSBAD LP 3.2: VARIANTE 1 A

Bau- und Verkehrsausschuss

25.08.2020





KRIEGER
ARCHITEKTEN | INGENIEURE

Aufgabenstellung



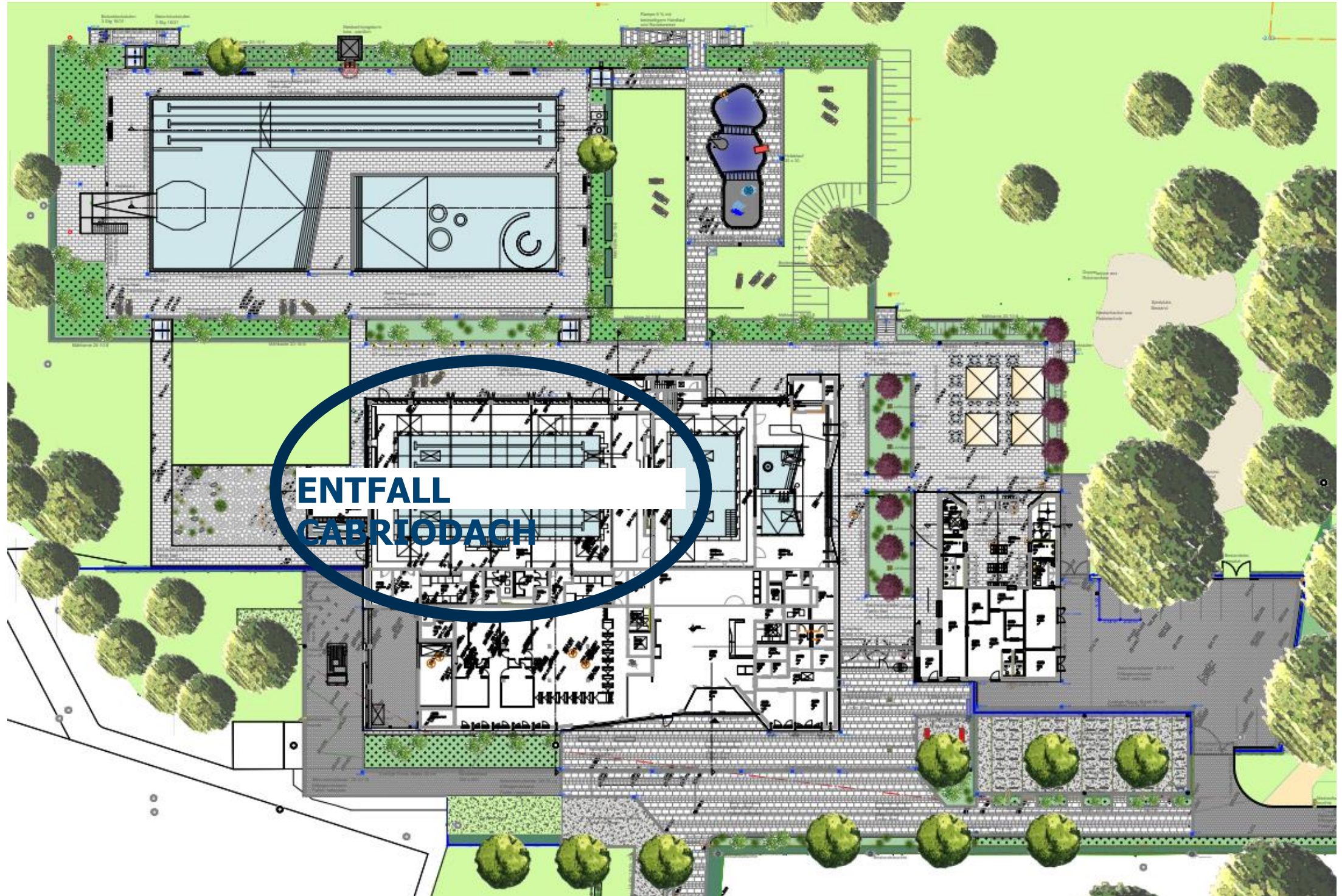
Abgeschlossene Entwurfsplanung 2019

LP3.1



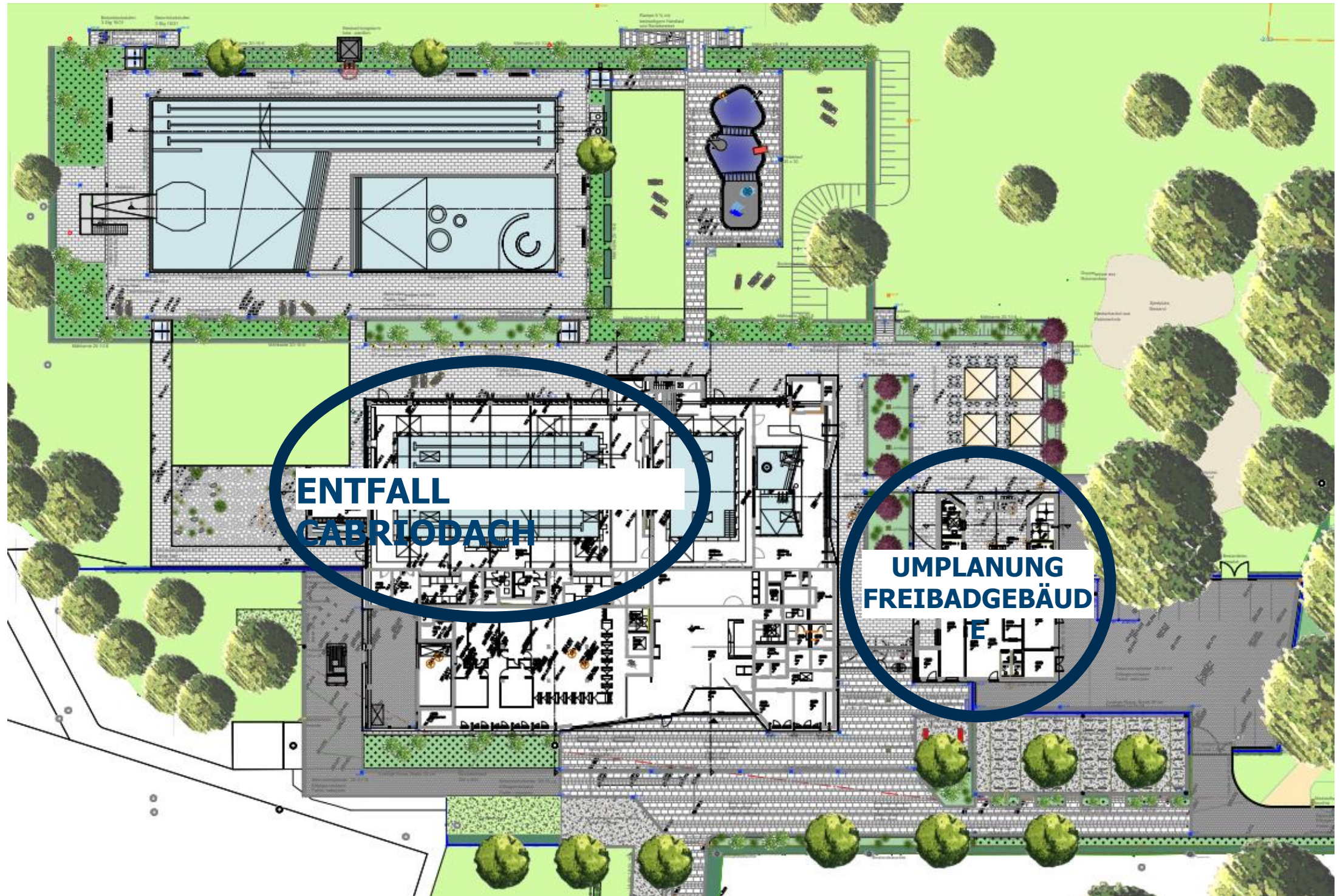
Aufgabenstellung Variante 1 A

LP3.2



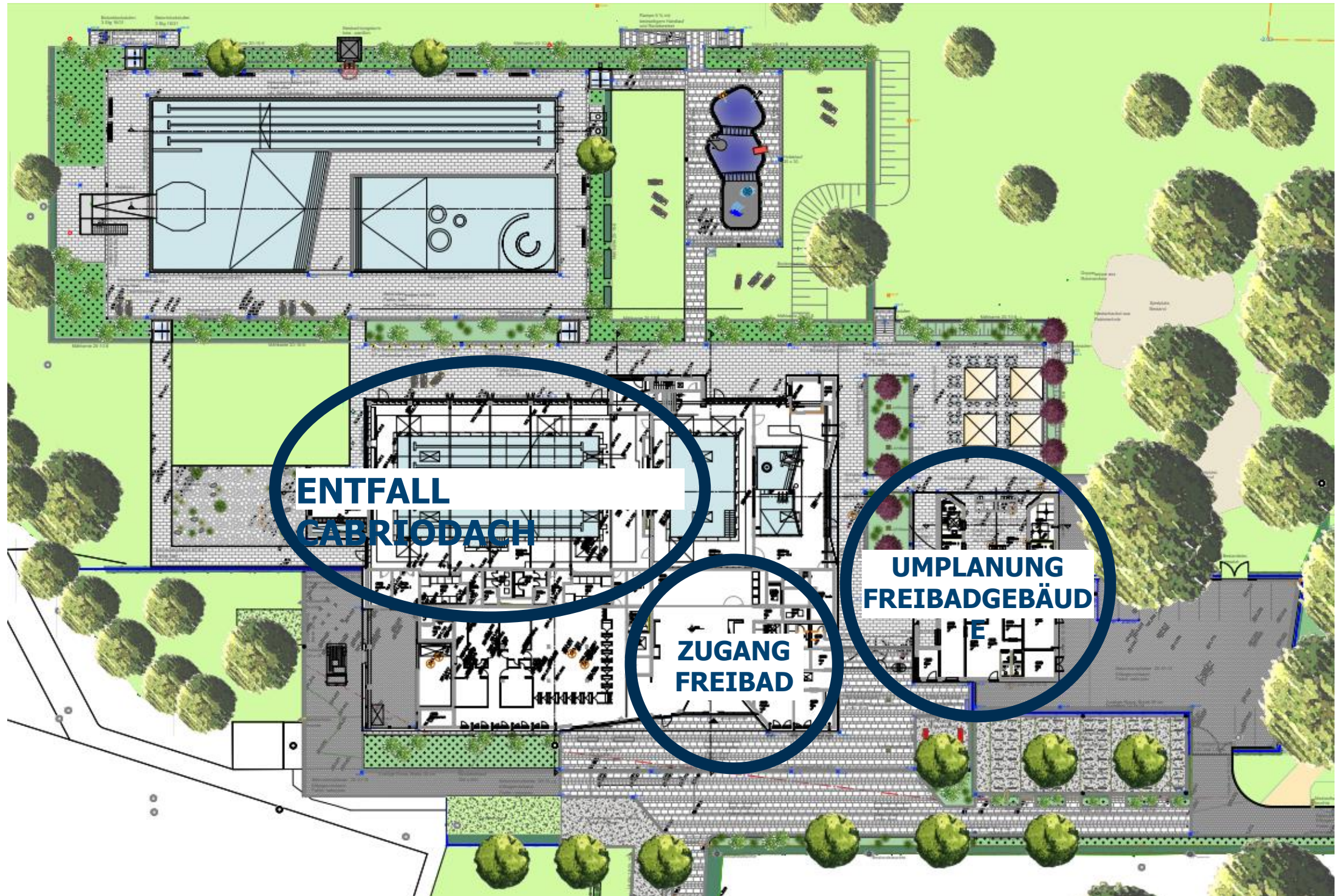
Aufgabenstellung Variante 1 A

LP3.2



Aufgabenstellung Variante 1 A

LP3.2





KRIEGER
ARCHITEKTEN | INGENIEURE

Entwurfsplanung LP3.2

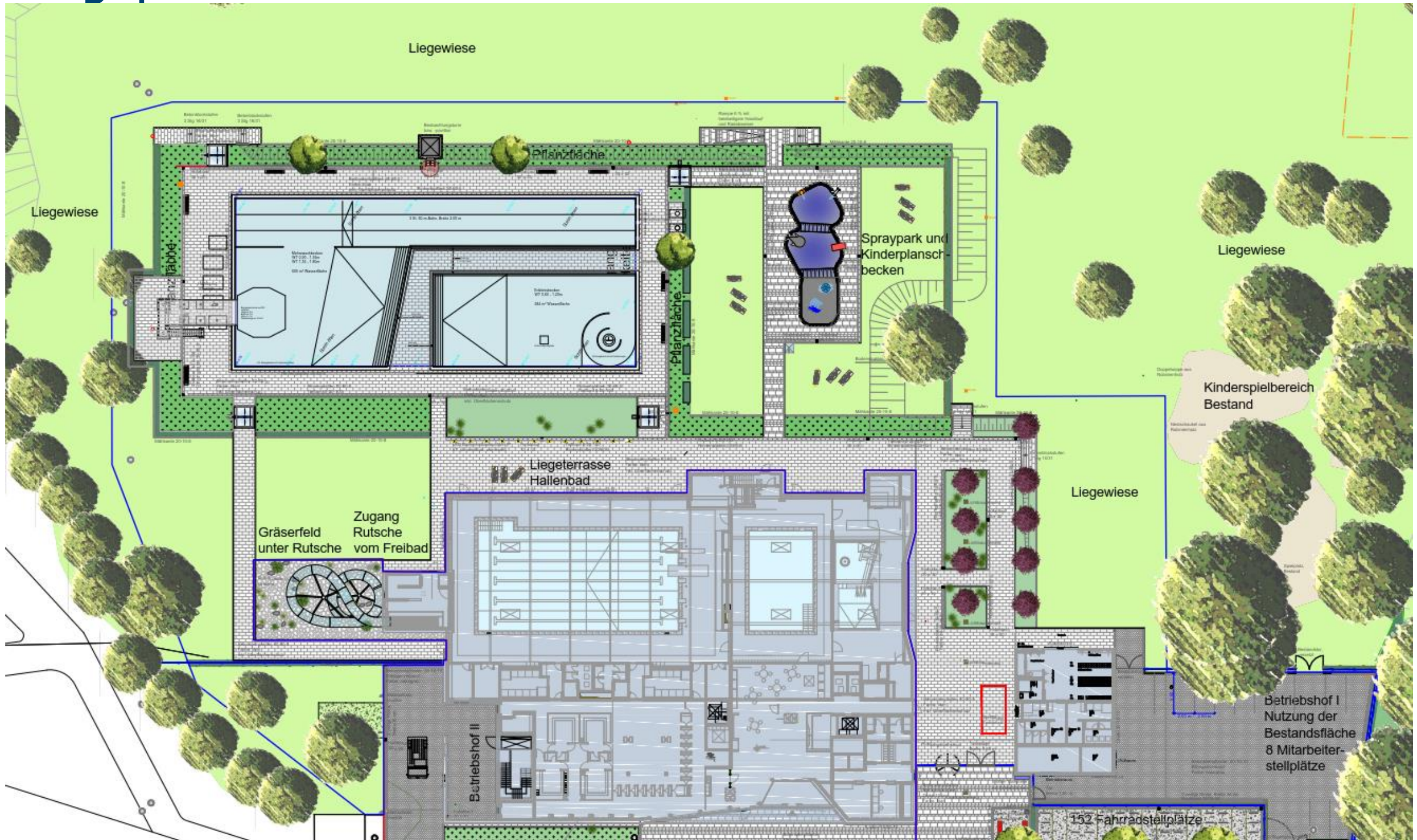


Lageplan

LP3.2



Lageplan



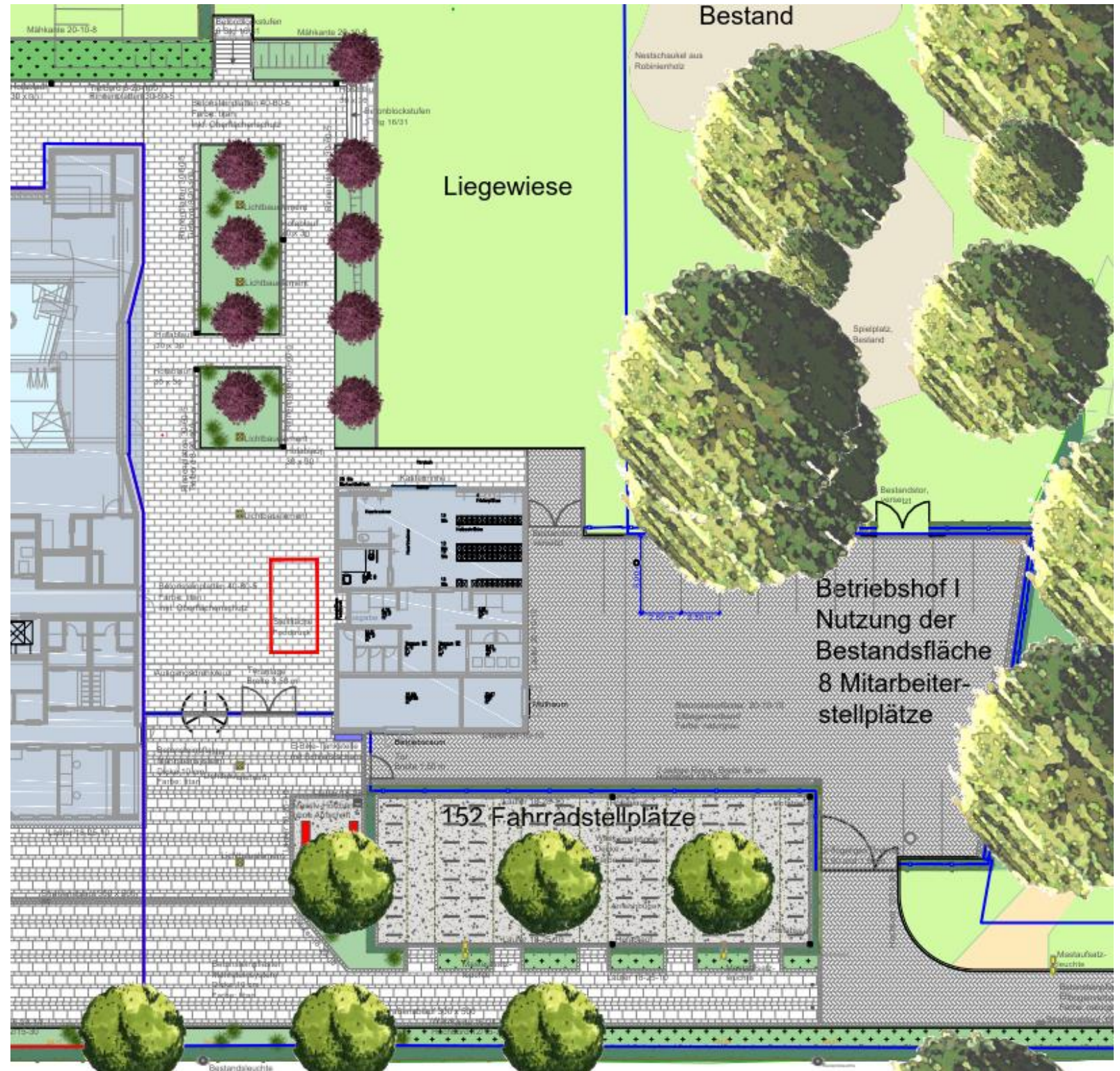
Lageplan

LP3.2

DIE BEFESTIGTEN FLÄCHEN WURDEN AN DAS REDUZIERTERTE FREIBADGEBÄUDE ANGEPAST

STANDORT FOODTRUCK ANSTELLE DER GASTRONOMIE

ENTFALL DER GASTRO-TERRASSE



Vogelperspektive

LP3.2



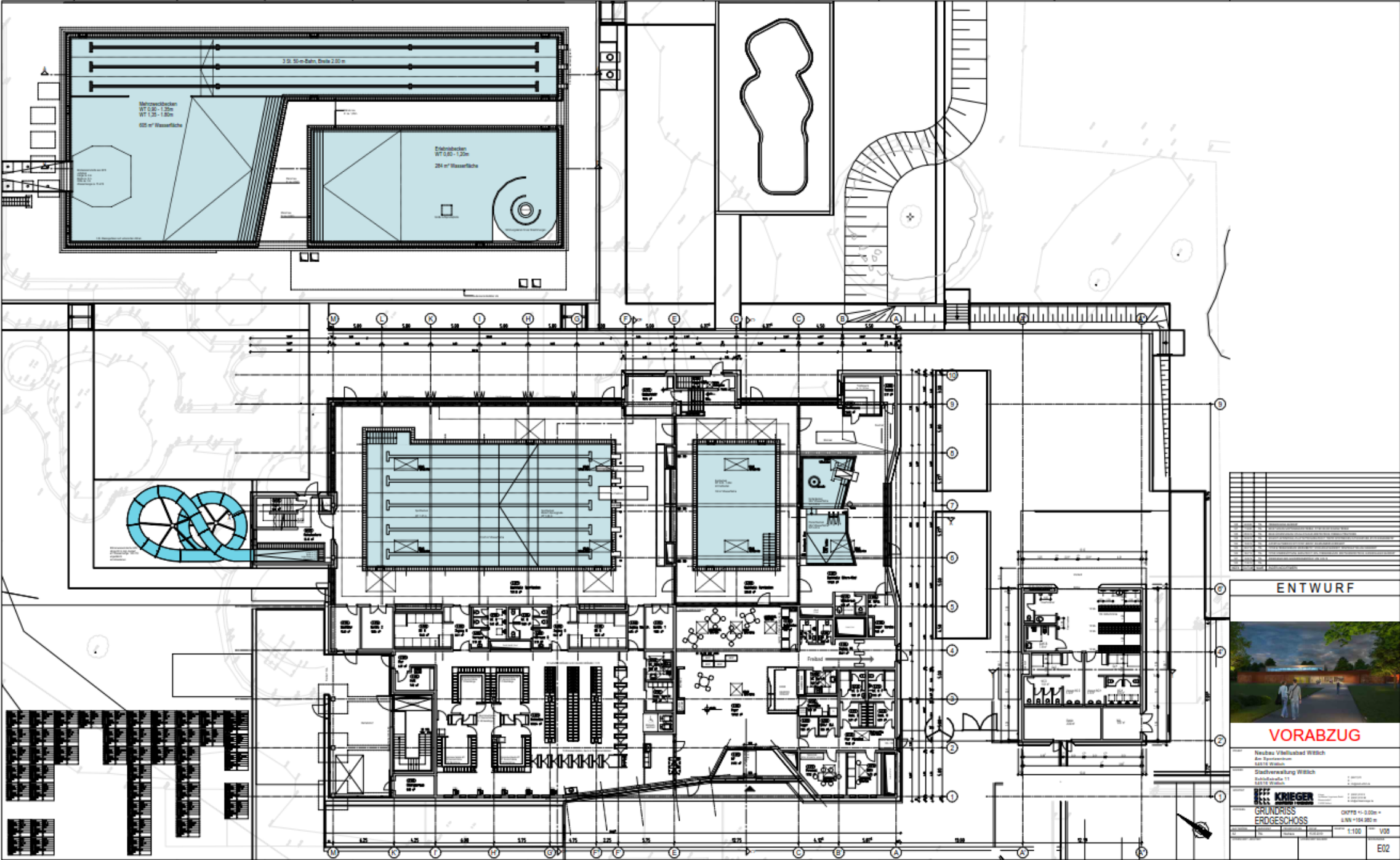


KRIEGER
ARCHITEKTEN | INGENIEURE

Grundrisse

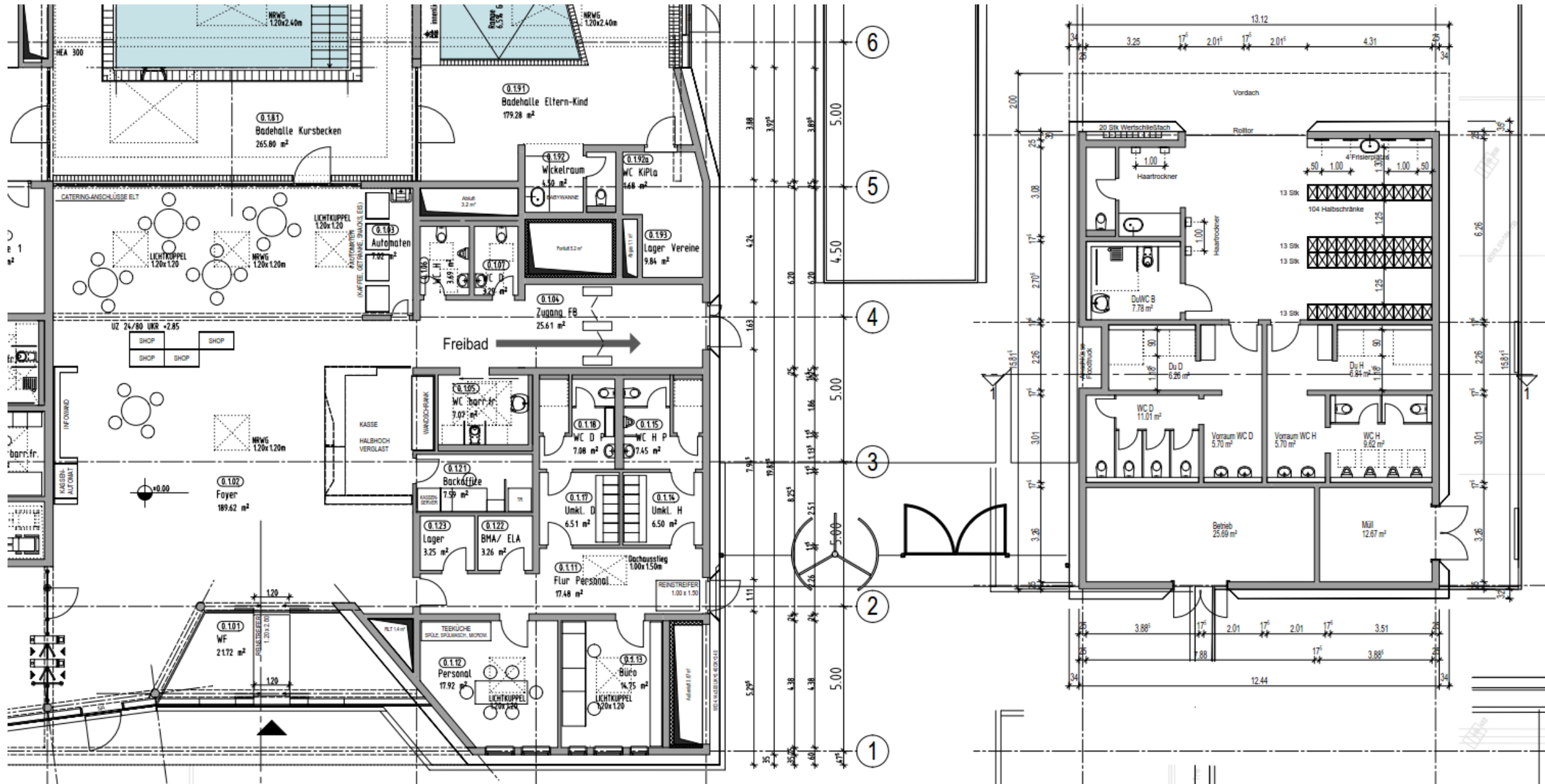


Erdgeschoss



Erdgeschoss

LP3.2

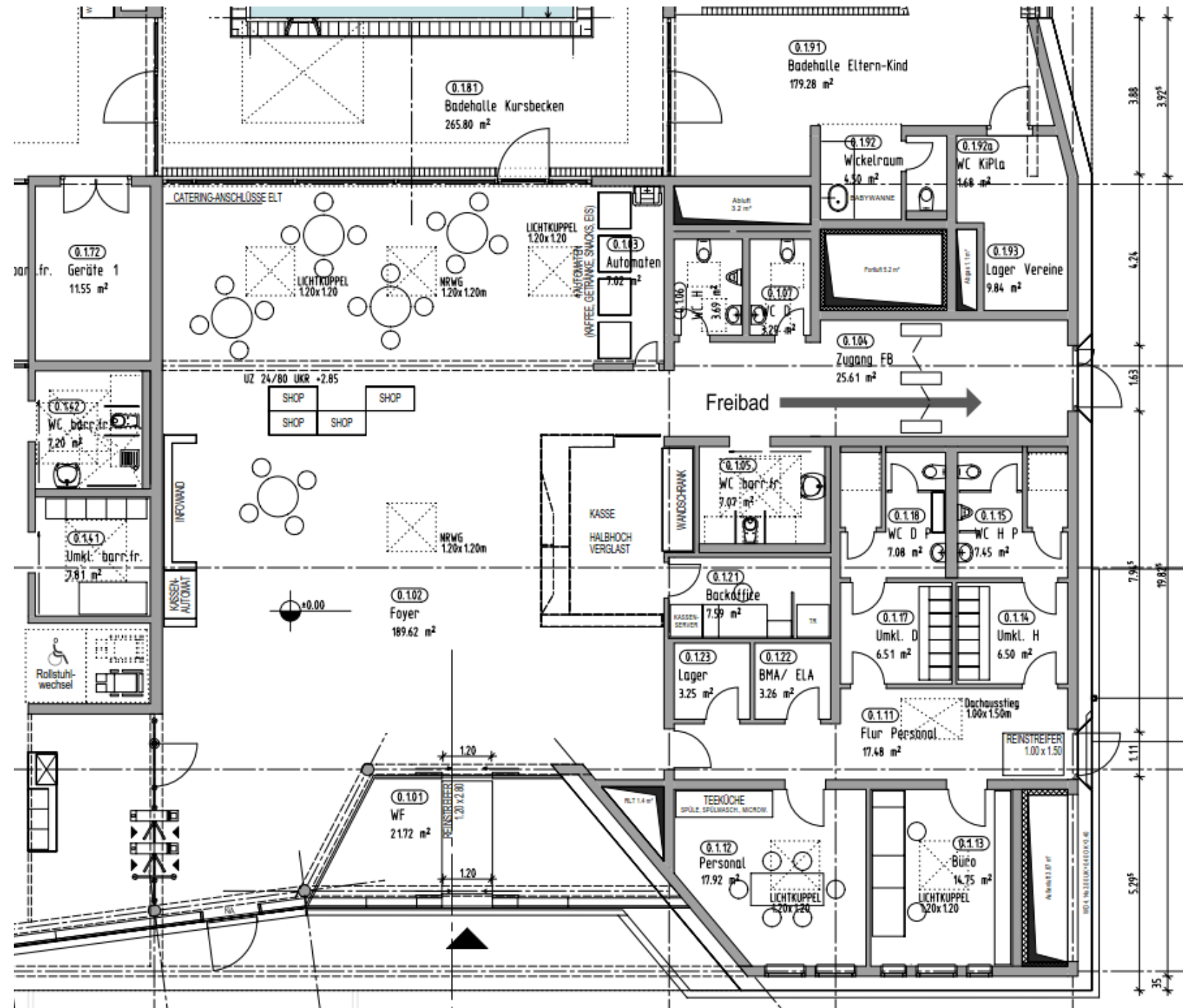


Erdgeschoss

LP3.2

DURCHGANG ZUM
FREIBAD HINTER DER
KASSE

AUTOMATENSTANDORT
IN DIE RAUMFLUCHT
HINEINGESCHOBEN



Freibadgebäude

LP3.2

ENTFALL DER GASTRONOMIE

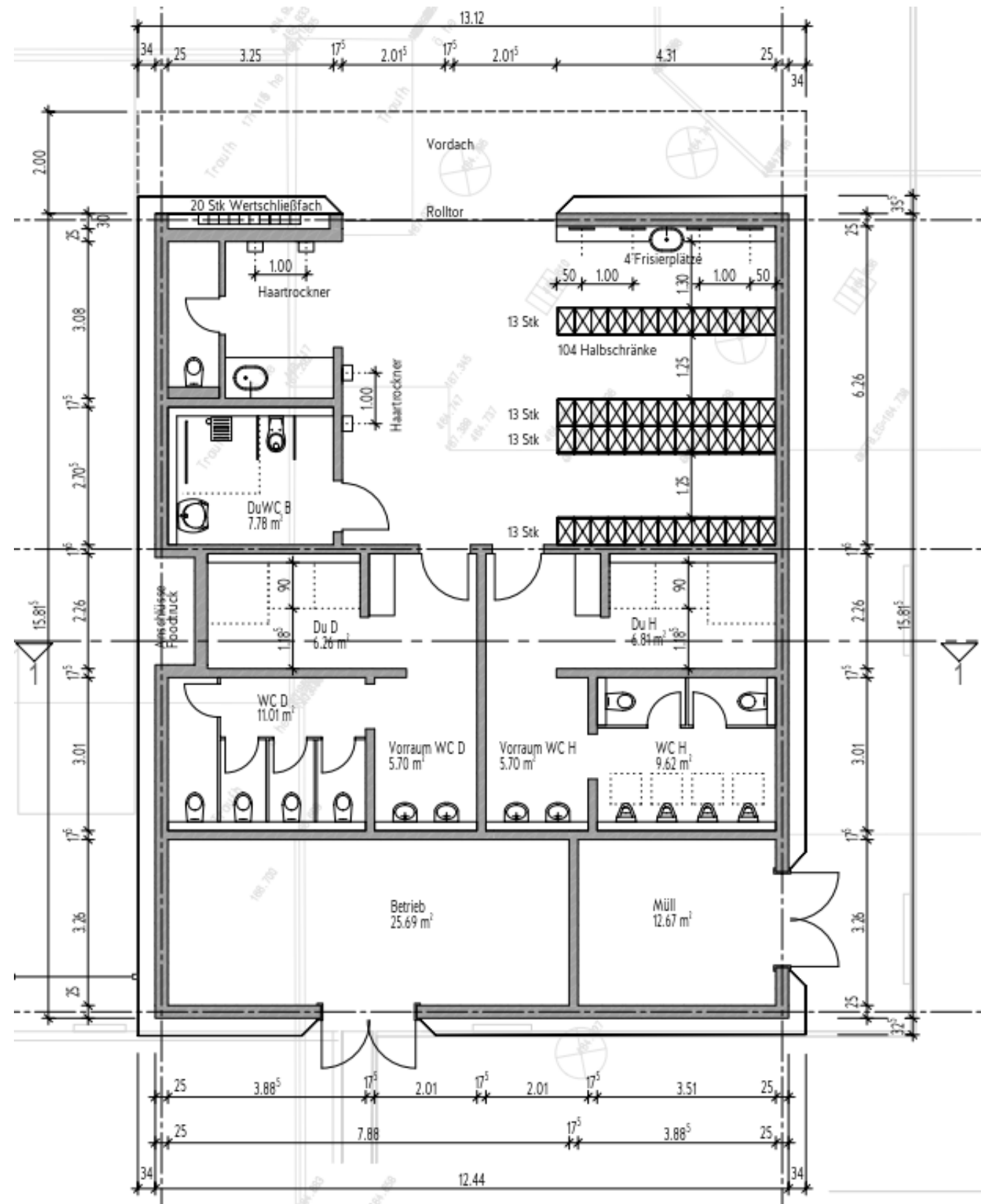
ENTFALL DER FREIBADKASSE

ENTFALL DER UMKLEIDEKABINEN

GETRENNTE DUSCHEN

WICKELPLATZ MIT KINDER-WC

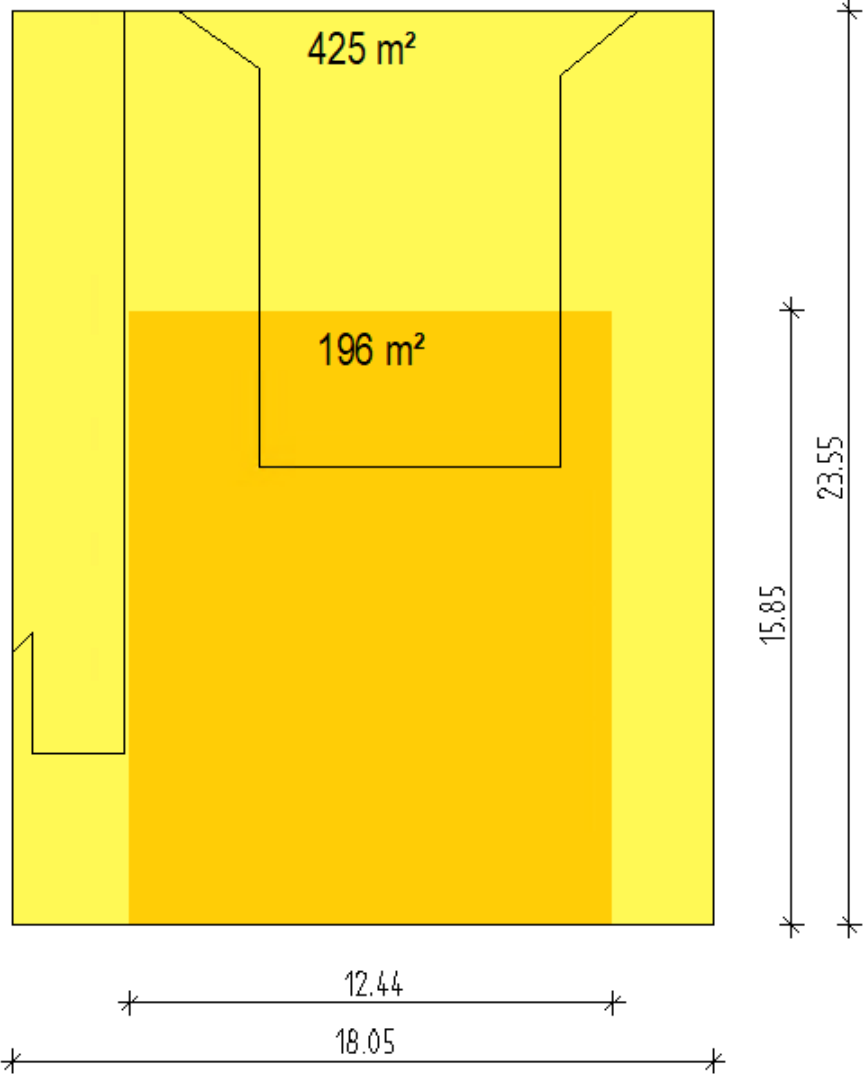
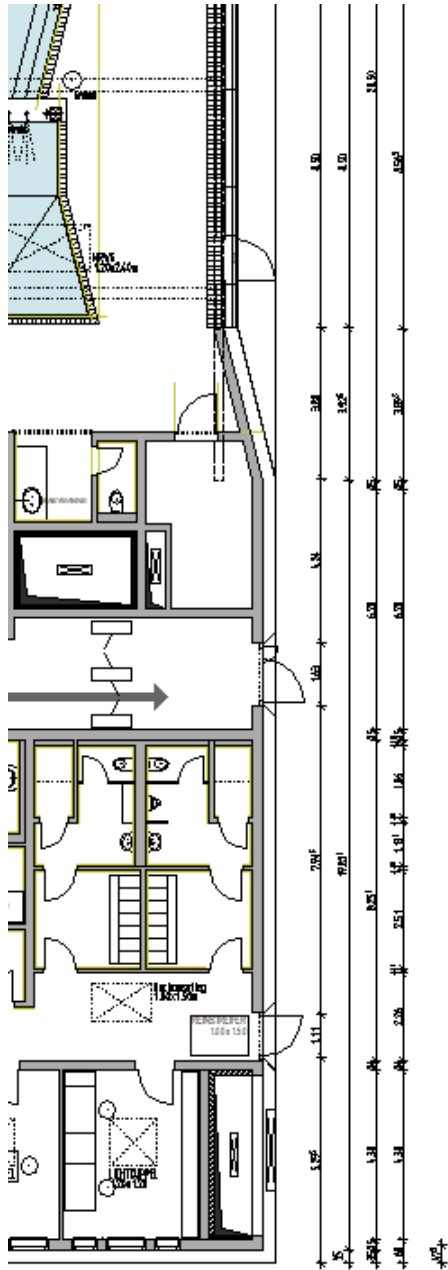
FRISIERPLÄTZE MIT WANDHÄNGENDEN HAARTROCKNER



Freibadgebäude

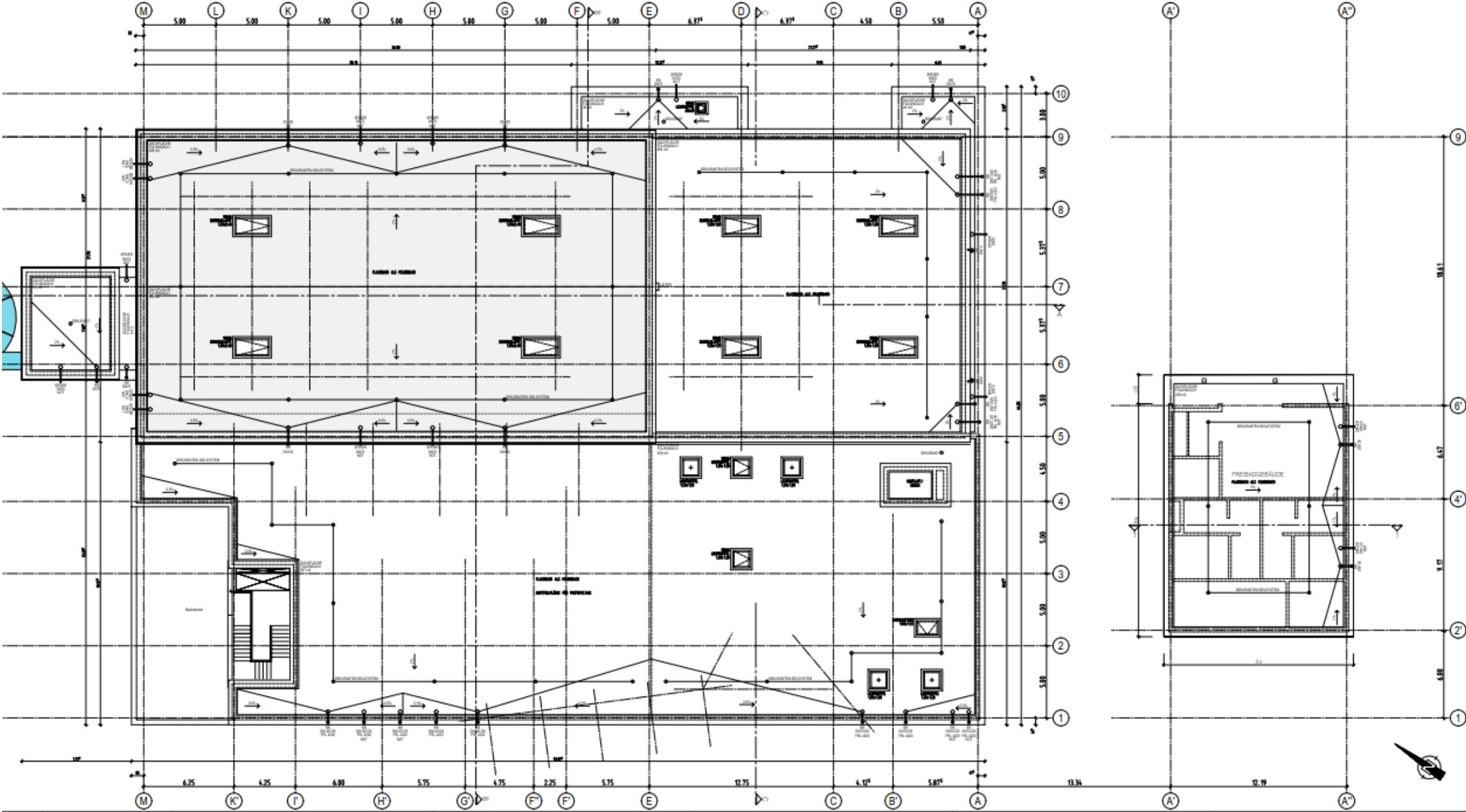
GRÖßENVERGLEICH ALTE/ NEUE PLANUNG

VERKLEINERUNG DER
GRUNDFLÄCHE (BRUTTO)
VON 425 M² AUF 196 M²

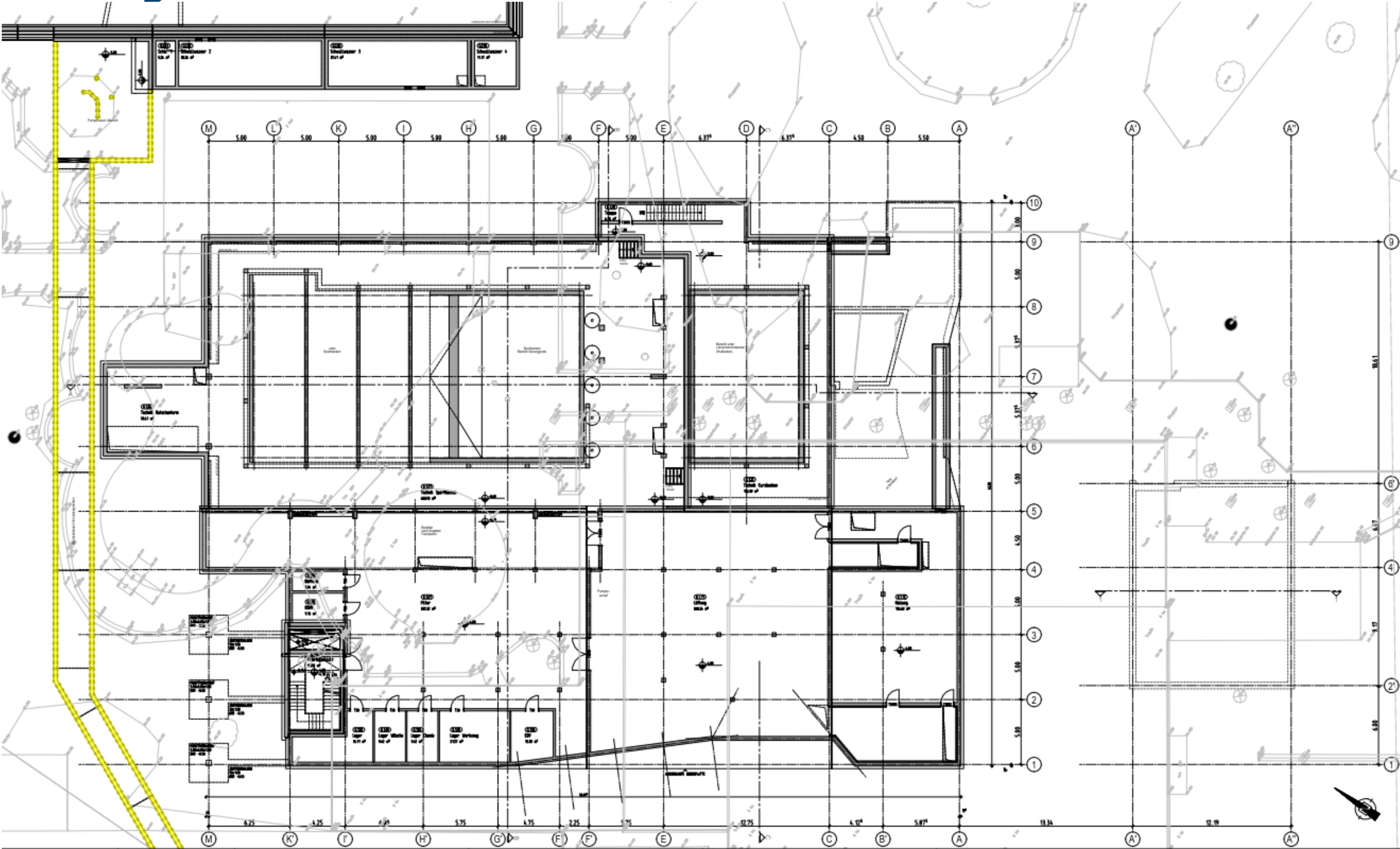


Dachaufsicht

LP3.2



Untergeschoss





KRIEGER
ARCHITEKTEN | INGENIEURE

Ansichten/ Schnitte



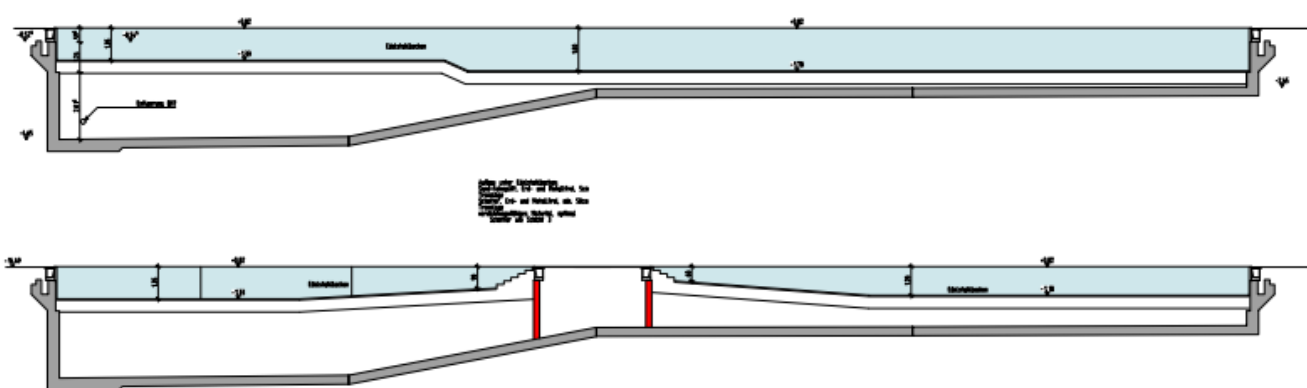
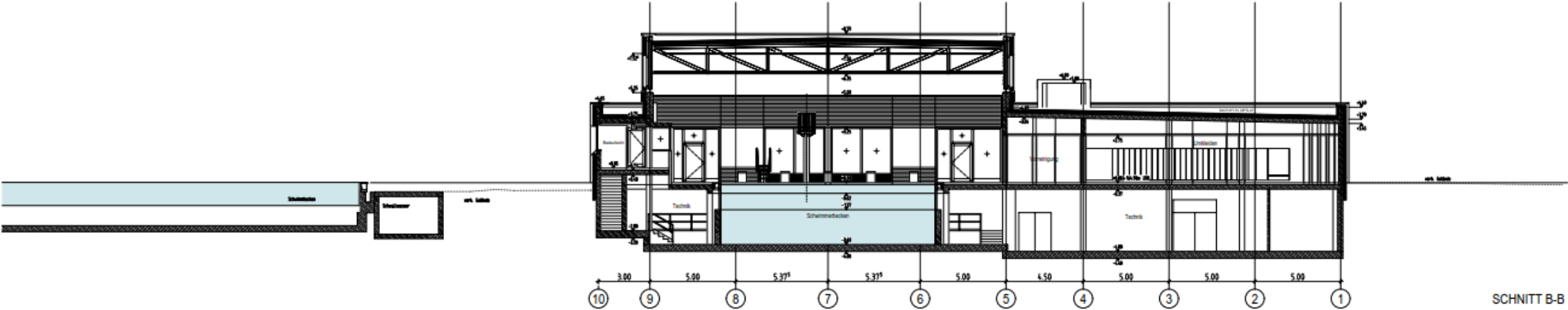
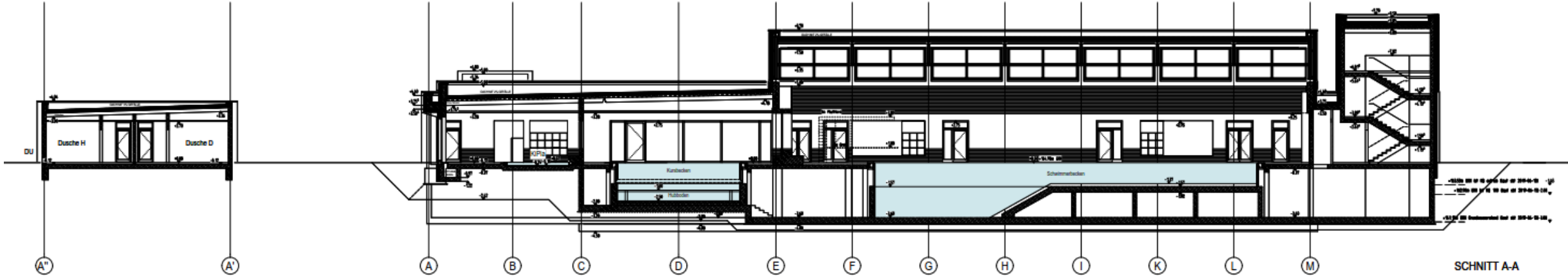
Ansichten

LP3.2



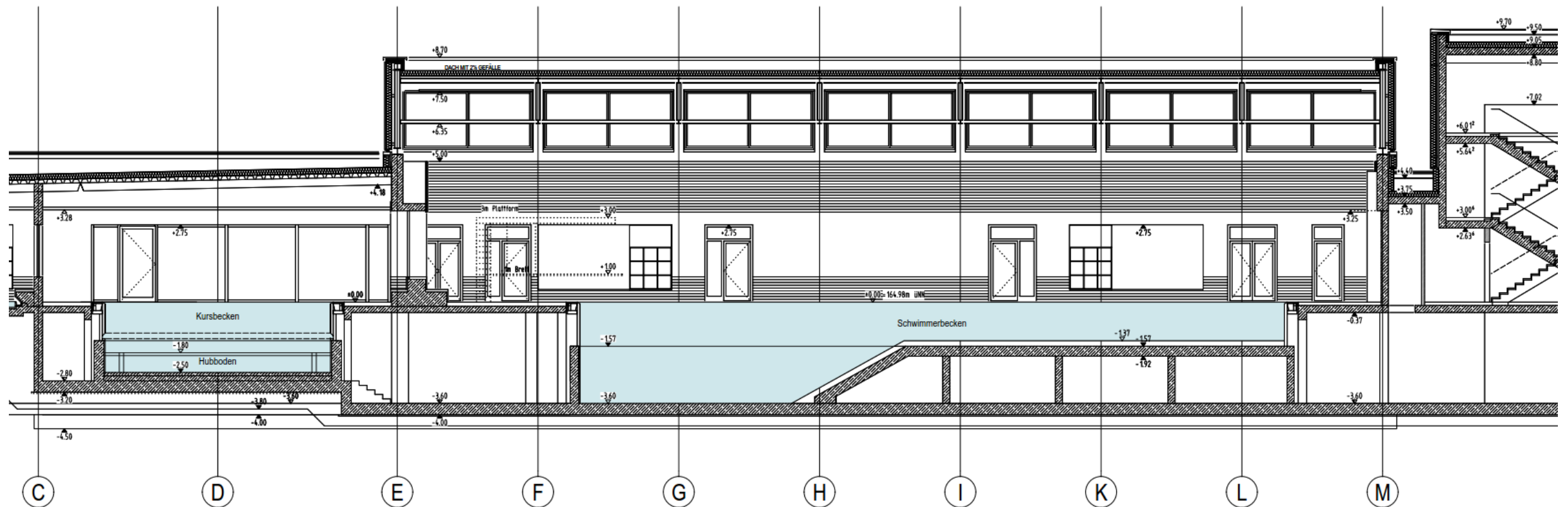
Schnitte

LP3.2



Längsschnitt

LP3.2



UNVERÄNDERTE RAUMHÖHE IN DER BADEHALLE BEDINGT DURCH SPRUNGPLATTFORM

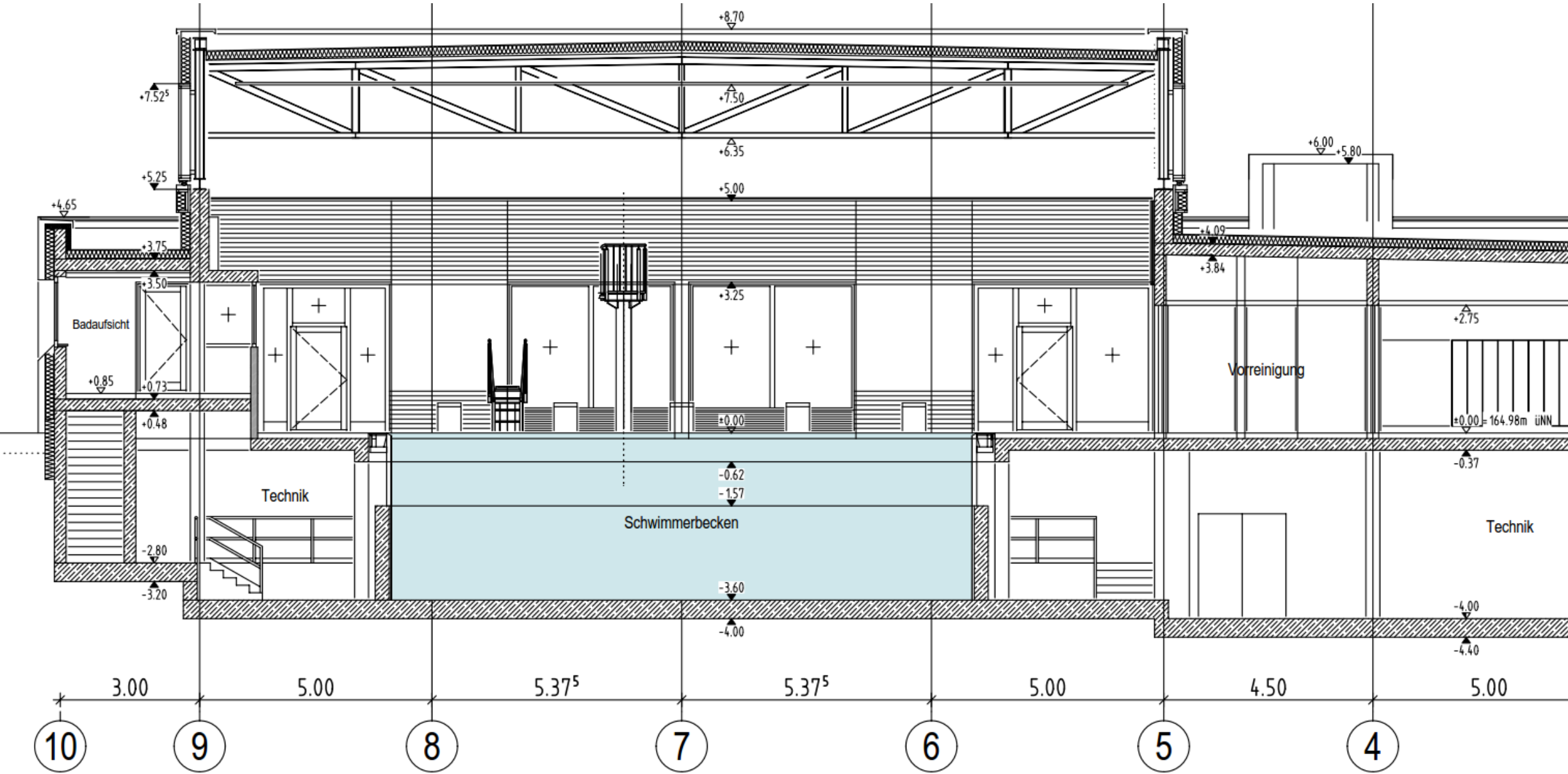
BEIBEHALTUNG DER STAHLKONSTRUKTION, MIT SANDWICH-WANDELEMENTEN VERKLEIDET

ENTFALL DER HAUPT-DACHTRÄGER UND DER ANTRIEBSTECHNIK



Querschnitt

LP3.2



Badehalle Sportbecken

LP3.2





KRIEGER
ARCHITEKTEN | INGENIEURE

Kostenentwicklung



Kostenberechnung

LP3.2

Investitionskostenprognose Variante 1

Variante 1 - Neubau Kombibad (Entwurfsplanung, Stand KB Sept. 2019)

Variante 1 A - Neubau Kombibad, Änderungen Kosteneinsparung (Entwurfsplanung, Stand KB August 2020)

		Variante 1	Variante 1 A			
			Entfall Cabriodach	Reduzierung Umkleidegebäude Freibad	Kostenberechnung incl. Reduzierungen	KB Incl. Preisindizierung *
alle Summen in Euro netto		Stand Sept. 2019			Kostenstand Sept. 2019	Kostenstand August 2020
1. Erstellungskosten						
100	Grundstück	0 €	0 €	0 €	0 €	0 €
200	Herrichten und Erschließen	687.900 €	0 €	0 €	687.900 €	711.977 €
300	Bauwerk - Baukonstruktionen	8.990.877 €	-296.757 €	-227.294 €	8.466.826 €	8.763.165 €
400	Bauwerk - Technische Anlagen	4.149.100 €	-20.500 €	-38.100 €	4.090.500 €	4.233.668 €
500	Außenanlagen	940.577 €	0 €	5.665 €	946.242 €	979.360 €
600	Ausstattungen und Kunstwerke	291.000 €	-3.173 €	-2.654 €	285.173 €	295.154 €
Zwischensumme KGR 200 - 600		15.059.454 €	-320.430 €	-262.383 €	14.476.641 €	14.983.323 €
700	Baunebenkosten	4.132.700 €	-87.934 €	-72.005 €	3.972.761 €	4.300.720 €
Summe KGR 200 - 700 (Bau- und Baunebenkosten)		19.192.154 €	-408.364 €	-334.388 €	18.449.402 €	19.284.043 €
800	Reserveempfehlung für Unvorhersehbares	2.430.460 €				2.442.097 €
Summe KGR 200 - 800		21.622.614 €				21.726.140 €

* Preissteigerung + 3,5 % (Zeitraum 2.Quartal 2019 - 2. Quartal 2020)

** Incl. Planungsleistungen der Variantenuntersuchung 2 zum Freibad

Investitionskostenrahmen Kostenberechnung 08/2020

21,73 Mio Euro netto

Option einer möglichen Photovoltaikanlage (39 kWPeak) aufgrund Entfall Cabriodach:

KGR 400	129.000 €
KGR 700 (BNK)	35.400 €
Summe	164.400 €

Investitionskostenrahmen 185.200 €

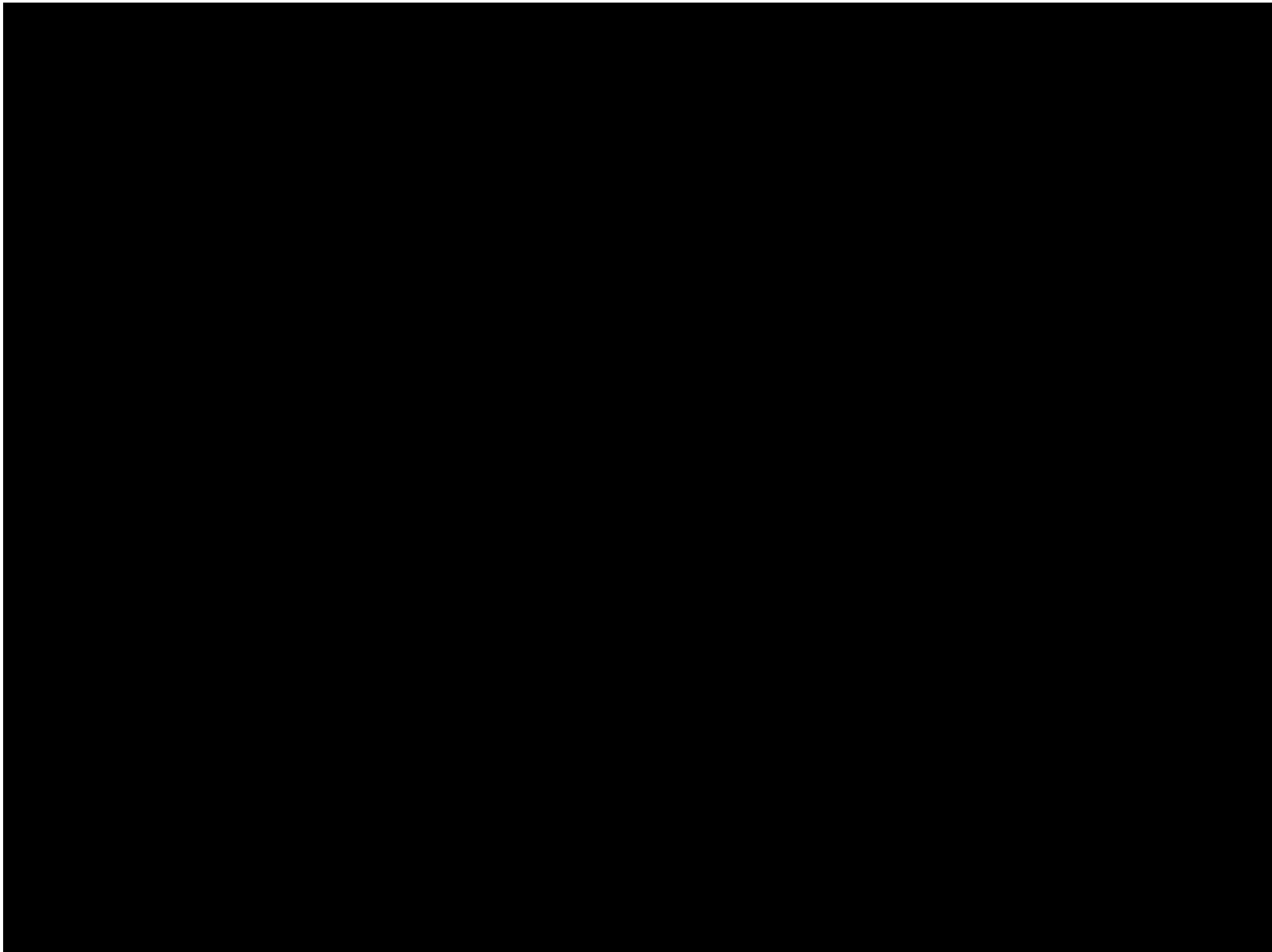




KRIEGER
ARCHITEKTEN | INGENIEURE

BESTEN DANK

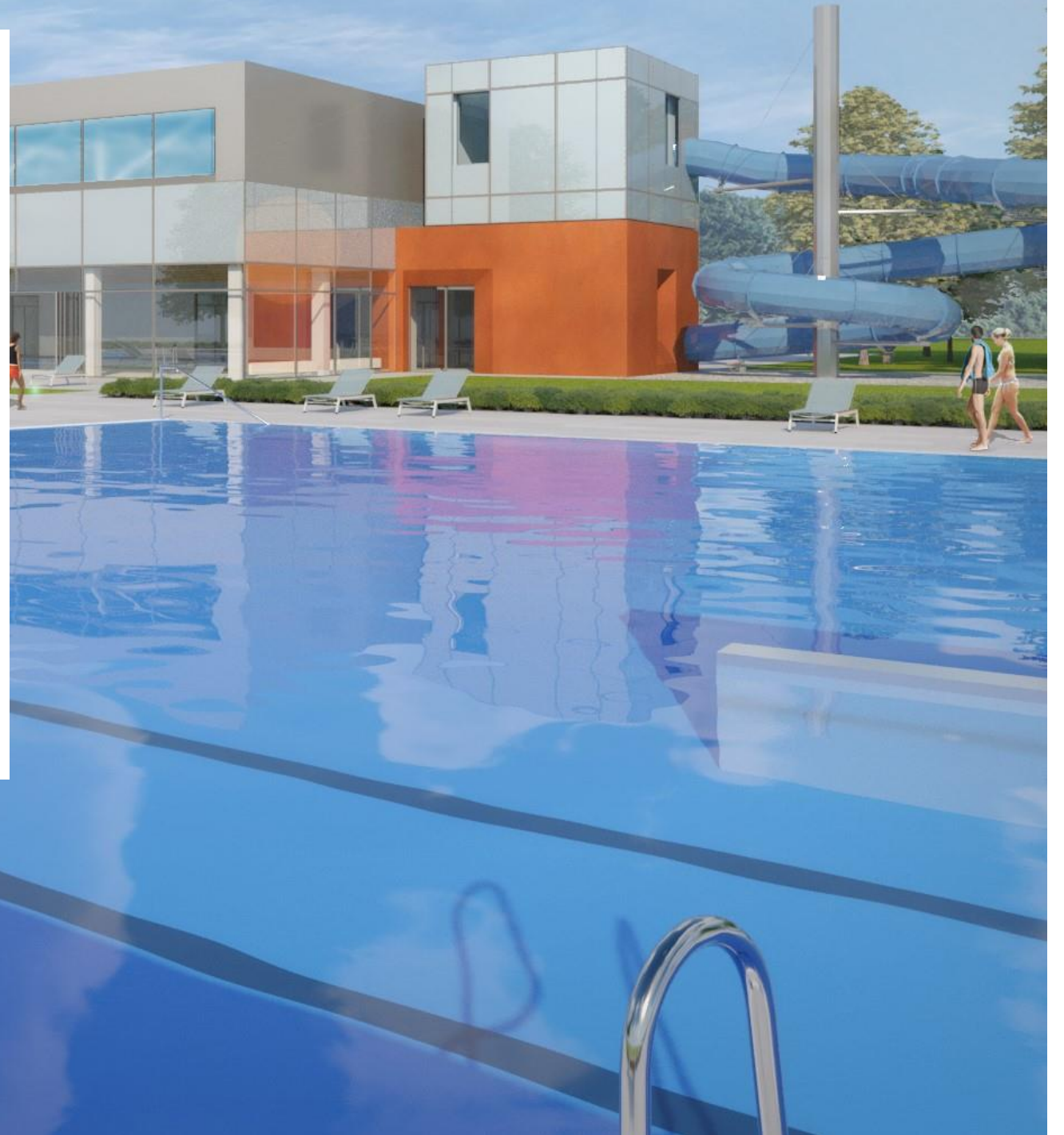






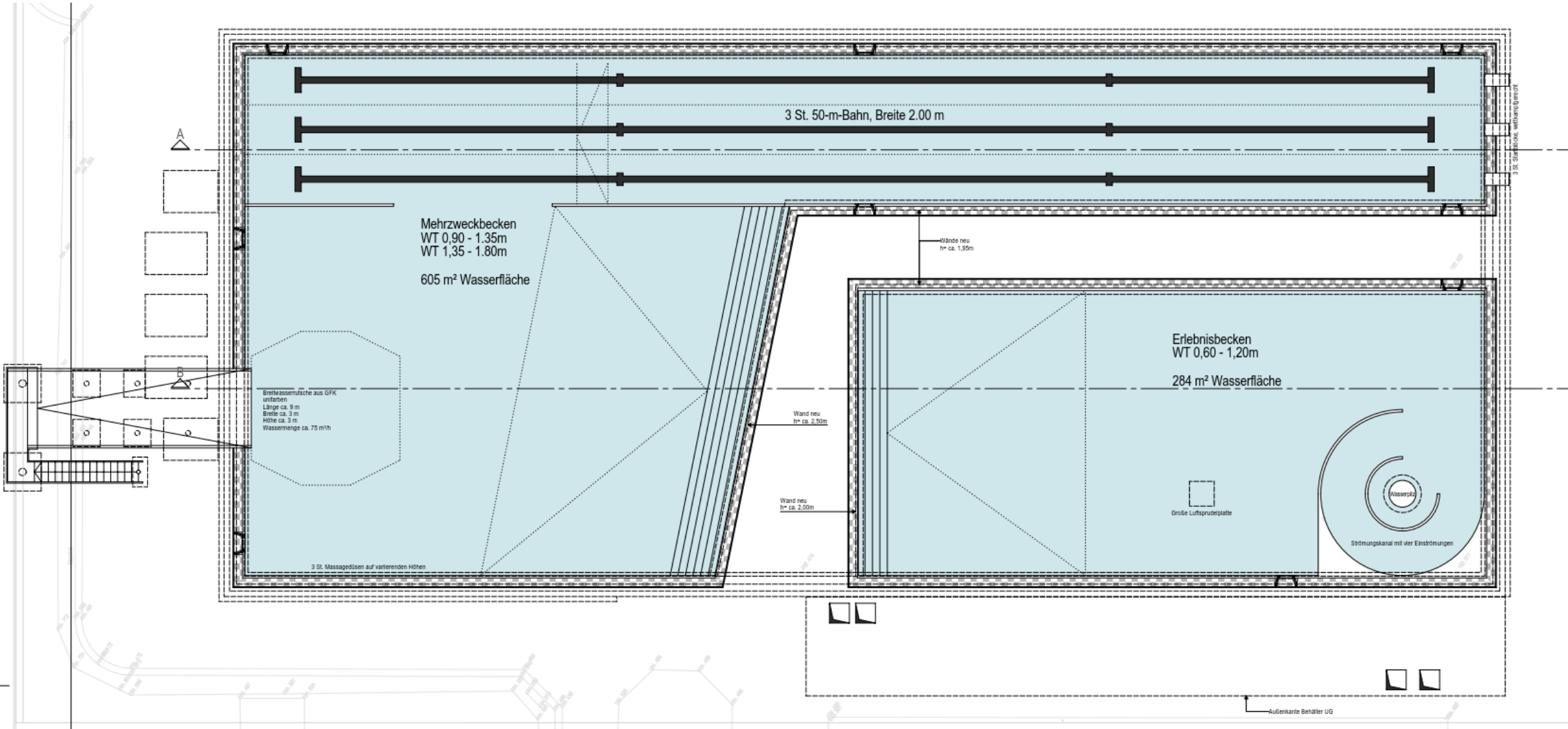
KRIEGER
ARCHITEKTEN | INGENIEURE

Varianten Freibad



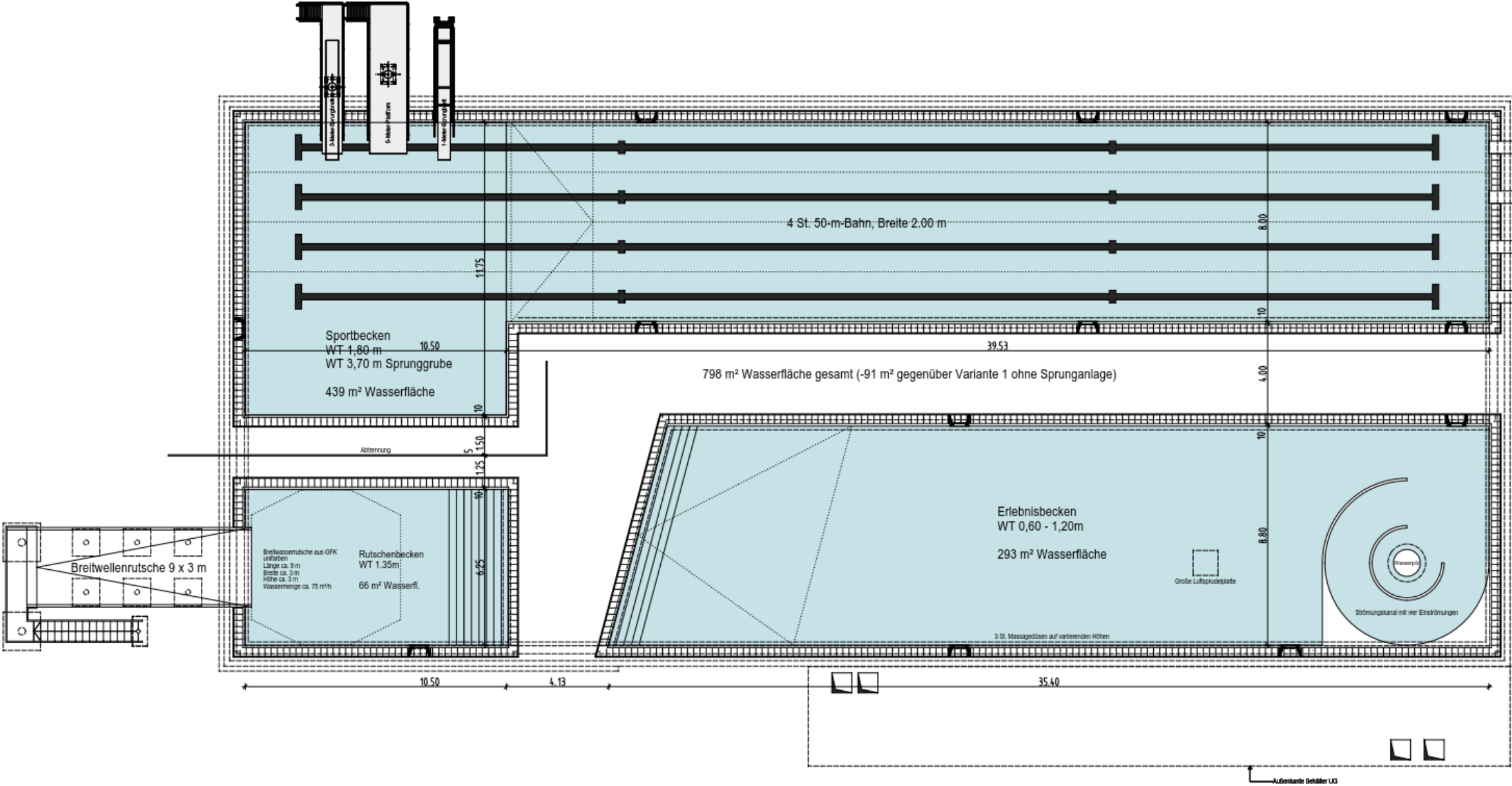
Freibad Variante 1

MIT BREITRUTSCHE UND DREI 50-M-BAHNEN, SPRUNGANLAGE IM HALLENBAD



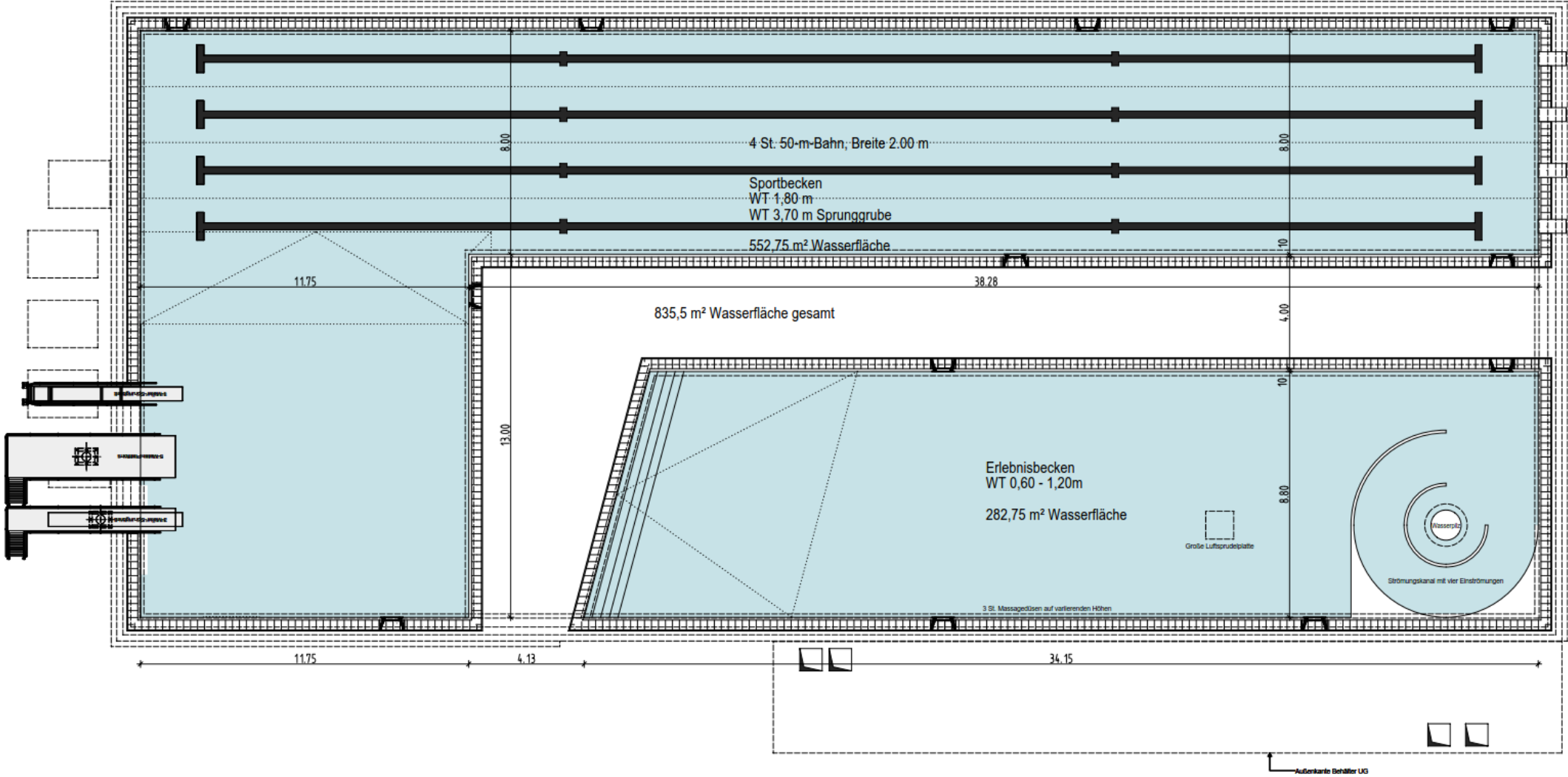
Freibad Variante 2

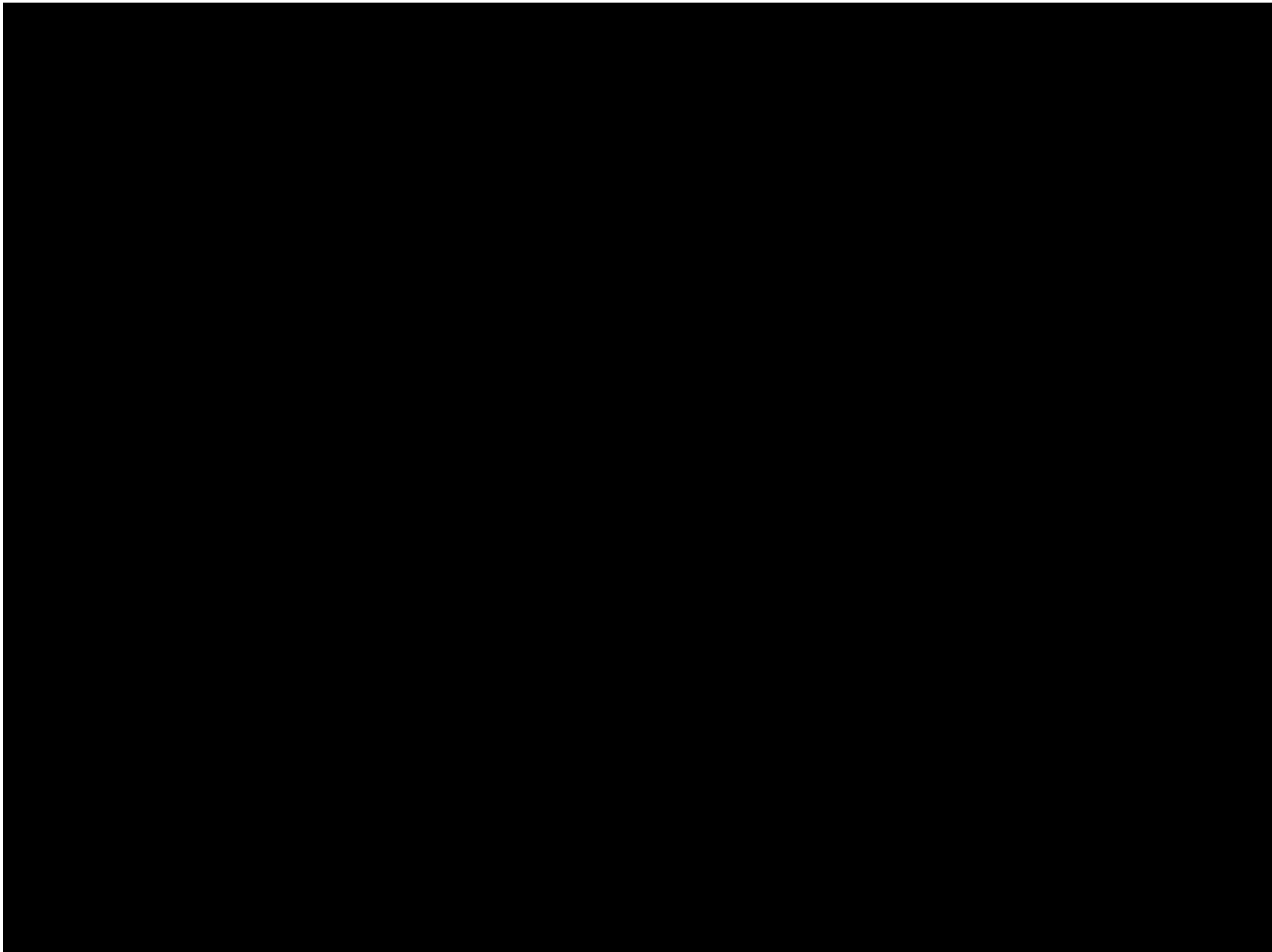
MIT SPRUNGANLAGE, BREITRUTSCHE UND VIER 50-M-BAHNEN



Freibad Variante 3

MIT SPRUNGANLAGE UND VIER 50-M-BAHNEN, OHNE BREITRUTSCHE







KRIEGER
ARCHITEKTEN | INGENIEURE

Rückblick:

Entwurfsplanung LP3



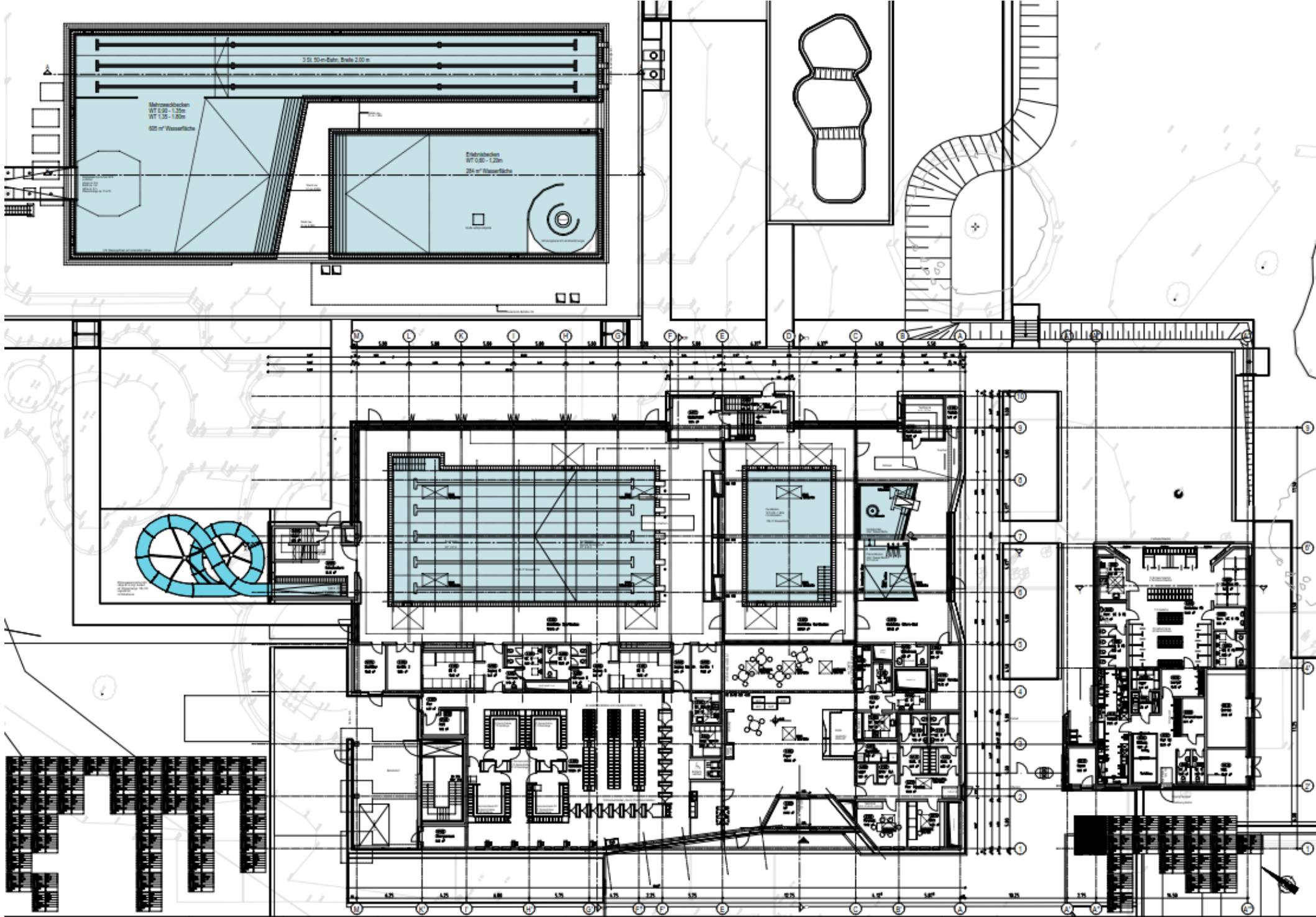
Abgeschlossene Entwurfsplanung

LP3



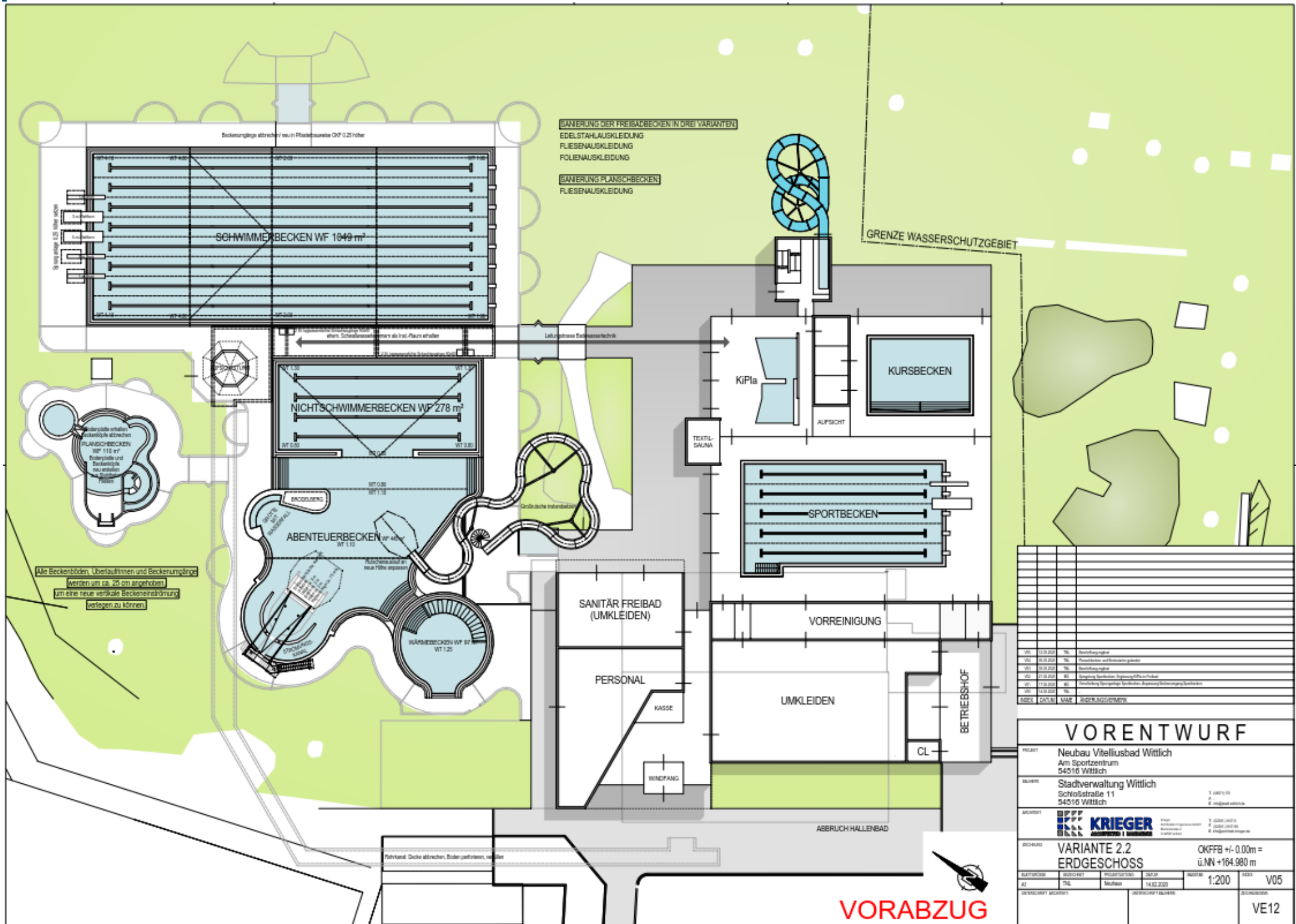
Abgeschlossene Entwurfsplanung

LP3



Lageplan

LP2.2



NO	12.01.2021	TK	Standortplanung
NO	26.02.2021	TK	Planarbeiten und Strukturplan
NO	29.03.2021	TK	Standortplanung
NO	27.03.2021	BT	Erstellung Sanitär- und Versorgungsplan
NO	11.03.2021	BT	Veränderung Springbecken, Becken, Abwasserbeseitigung, Sanitärplan
NO	04.03.2021	TK	
BEZEUG	CATIA	MAK	BEREITUNGSGEMEINDE
VORENTWURF			
PROJEKT	Neubau Vitelliusbad Wittlich Am Sportzentrum 54516 Wittlich		
AUSFÜHR	Stadtverwaltung Wittlich Schloßstraße 11 54516 Wittlich		
ARCHITECT			
ZEICHNUNG	VARIANTE 2.2 ERDGESCHOSS		OKFFB +/- 0.00m = ü.NN + 164.980 m
BLATTGRÖÖE	A3	STADTPLAN	1:200
STADTPLAN	TK	Neufassung	14.02.2021
PROJEKTLEITER	M. KRIEGER		
ZEICHNER	M. KRIEGER		
PROJEKTNUMMER	VE12		

