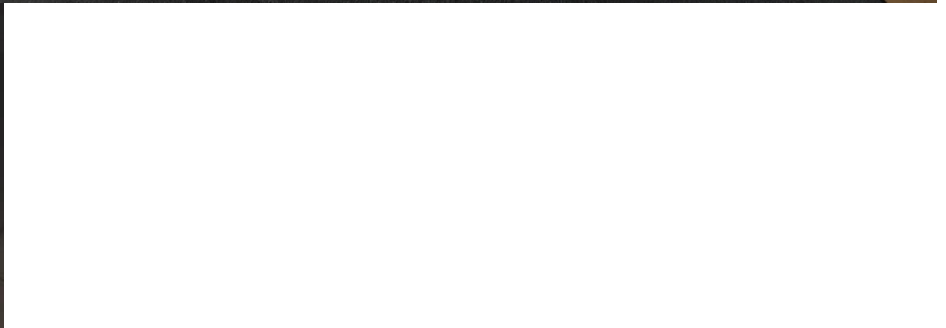
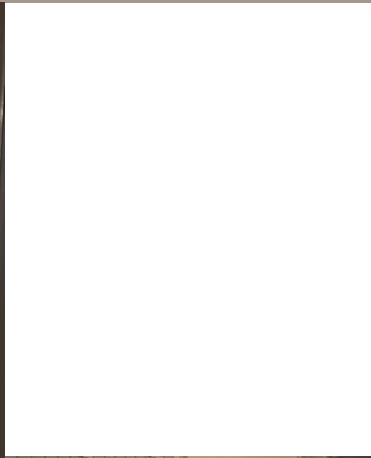


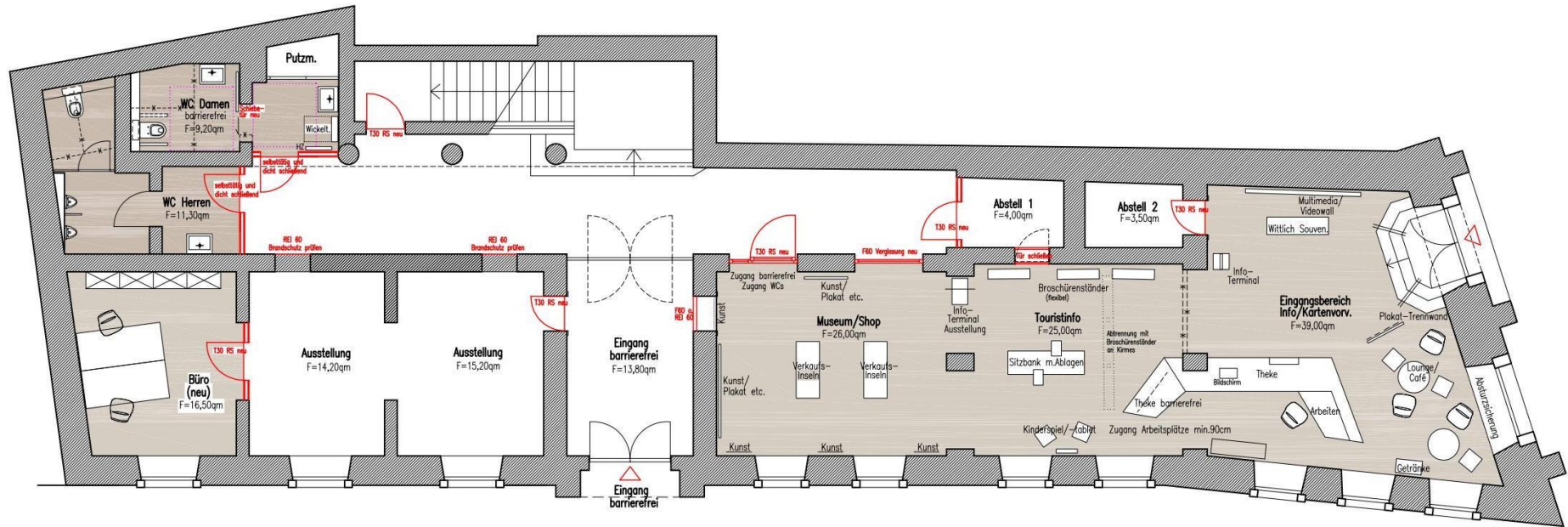
Umbau Erdgeschoss Altes Rathaus Wittlich in Tourist-Information



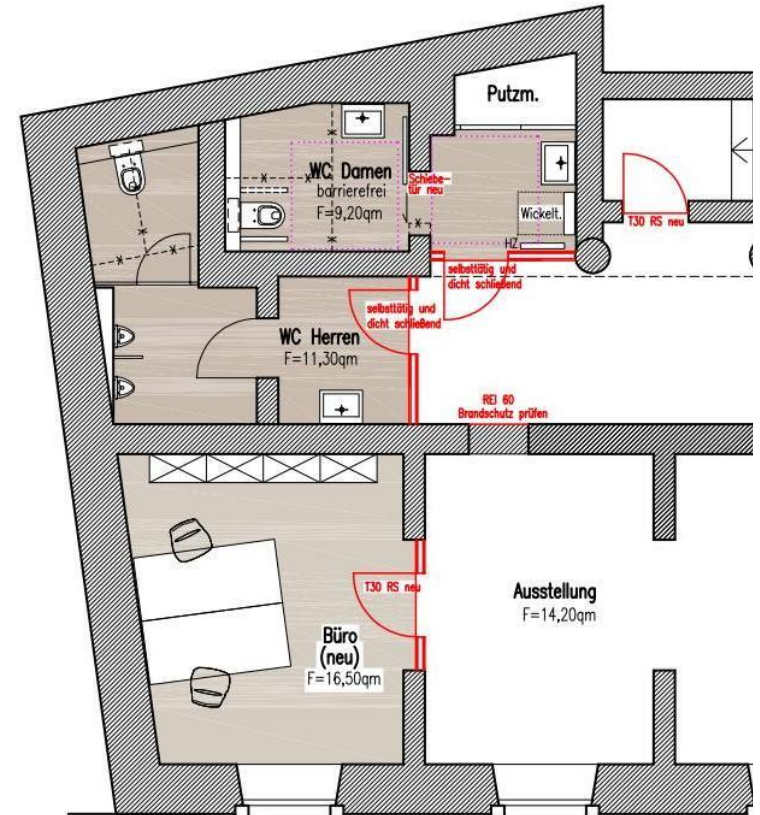
Umbau Erdgeschoss Altes Rathaus Wittlich in Tourist-Information



Umbau Erdgeschoss Altes Rathaus Wittlich in Tourist-Information



Umbau Erdgeschoss Altes Rathaus Wittlich in Tourist-Information



Umbau Erdgeschoss Altes Rathaus Wittlich in Tourist-Information



Umbau Erdgeschoss Altes Rathaus Wittlich in Tourist-Information



Umbau Erdgeschoss Altes Rathaus Wittlich in Tourist-Information



Umbau Erdgeschoss Altes Rathaus Wittlich in Tourist-Information



Umbau Erdgeschoss Altes Rathaus Wittlich in Tourist-Information



Umbau Erdgeschoss Altes Rathaus Wittlich in Tourist-Information



Umbau Erdgeschoss Altes Rathaus Wittlich in Tourist-Information



Umbau Erdgeschoss Altes Rathaus Wittlich in Tourist-Information

300. Bauwerk / Baukonstruktion	
Abbruch-/Demontage-/ Rohbauarbeiten	10.500,00 €
Torbogen Tourist-Info öffnen, Abbau Theke etc.	
Abbruch und Entsorgung WC-Doppelflügeltüren (gem. Brandsch.),	
Türöffnung Beh.-WC größer brechen (Zarge weg),	
Demontage Einrichtungsgegenstände und Trennwände in den WC-Anlagen,	
Tür zum Abstellraum entfernen und gem. Brandschutz schließen,	
Bodenarbeiten	15.000,00 €
Holzboden abschleifen und neu versiegeln (für starke Beanspr.),	
Fußleisten/Viertelstab erneuern,	
Steinboden (Solnhofer Platten) abschleifen und neu versiegeln,	
Vinylbelag in WC auf vorh. Fliesen neu,	
Vinylbelag auf Fliesen auf der Wand im WC-Bereich,	
Trockenbauarbeiten	10.000,00 €
Wandöffnung zwischen Ausstellung und Büro schließen (inkl. neuer Tür T30 RS),	
GK-Wände inkl.Türen an WCs neu (gemäß Brandschutz),	
GK-Wand an Abstellraum1 neu inkl. Tür T30RS (gemäß Brandschutz),	
Schreinerarbeiten	25.000,00 €
Brandschutzverglasung und Brandschutztür in Torbögen neu,	
Schiebetür in Beh.-WC neu, WC-Trennwand neu,	
T30 RS Türen in Ausstellung, Kellerabgang, Raum f. Brandmeldeanlage,	
Schlosserarbeiten	3.500,00 €
Geländer Eingangstür neu,	
Absturzsicherung Cafe-Bereich neu	
Malerarbeiten innen	10.000,00 €
Malerarbeiten Tourist-Info/Museumsshop nach Elektro neu, inkl. Beiputz- und Spachtelarbeiten,	
Malerarbeiten WC-Bereich neu (inkl. Putz an Türöffnung),	
Malerarbeiten in Büro neu,	
Malerarbeiten nach Einbau Brandschutztüren (Ausstellung etc),	
Sonstiges (Schließenanlage, Endreinigung etc)	500,00 €
Summe 300 :	74.500,00 €

Umbau Erdgeschoss Altes Rathaus Wittlich in Tourist-Information

400. Bauwerk / Technischer Ausbau	
Sanitärarbeiten ca.	12.000,00 €
Errichtung Behinderten WC, Errichtung WC/Urinale Herren, inkl. Vorwandinstallation, Schamwände neu, Wickeltisch neu, evtl. Erneuerung alter schadstoffhaltiger Zuleitungen	
Heizungsarbeiten ca.	2.000,00 €
Heizkörper für die Malerarbeiten demontieren und wieder montieren	
Lüftungsarbeiten ca.	2.500,00 €
Lüftungseinrichtung für WCs neu (inkl. Brandschutzklappen)	
Elektroarbeiten	12.500,00 €
Demontage Theken-Beleuchtung, Umlegen Netzanschlüsse, Installation neuer Beleuchtung Tourist-Info/Museumsshop, Installation neuer Beleuchtung WC-Bereich, Vernetzung der einzelnen Arbeitsplätze	
Beleuchtung	8.000,00 €
Leuchten Theke, Leuchten Tourist-Info, Museumsshop	
Brandschutzmaßnahmen	30.000,00 €
Brandmeldeanlage im EG neu, Vorrichtung Leitungsführung nach oben, Ertüchtigung Treppenanlage gem. Brandschutzgutachten, Fluchtwegeschilder inkl. Sicherheitsbeleuchtung neu,	
Summe 400 :	67.000,00 €

Umbau Erdgeschoss Altes Rathaus Wittlich in Tourist-Information

600. Ausstattung		
Theke		9.500,00 €
Broschürenständer (3x)		4.500,00 €
Verkaufsinseln (2x)		6.000,00 €
Info-Terminal	inkl. Installation 	3.500,00 €
Terminal Georg-Meistermann		5.000,00 €
Videowall		7.500,00 €
Sitzecke/Treffpunkt		1.500,00 €
Kinderspielpunkt		2.500,00 €
Sitzbank/Info		3.500,00 €
Summe 600 :		43.500,00 €

SUMME GESAMTKOSTEN 200 - 700 (netto)	210.000,00 €
SUMME GESAMTKOSTEN 200 - 700 (inkl.19 %) BRUTTO	249.900,00 €

Umbau Erdgeschoss Altes Rathaus Wittlich in Tourist-Information

