



---

# Stadt Wittlich

## Aldorf Wengerohr

Sitzung des Bau- und Verkehrsausschusses am 14. Mai 2019



ISU Bitburg



Verwaltung



**Stadt Wittlich | Altdorf Wengerohr**  
**Plangebiet | Bestand**

50 0 50 100 150 200 m

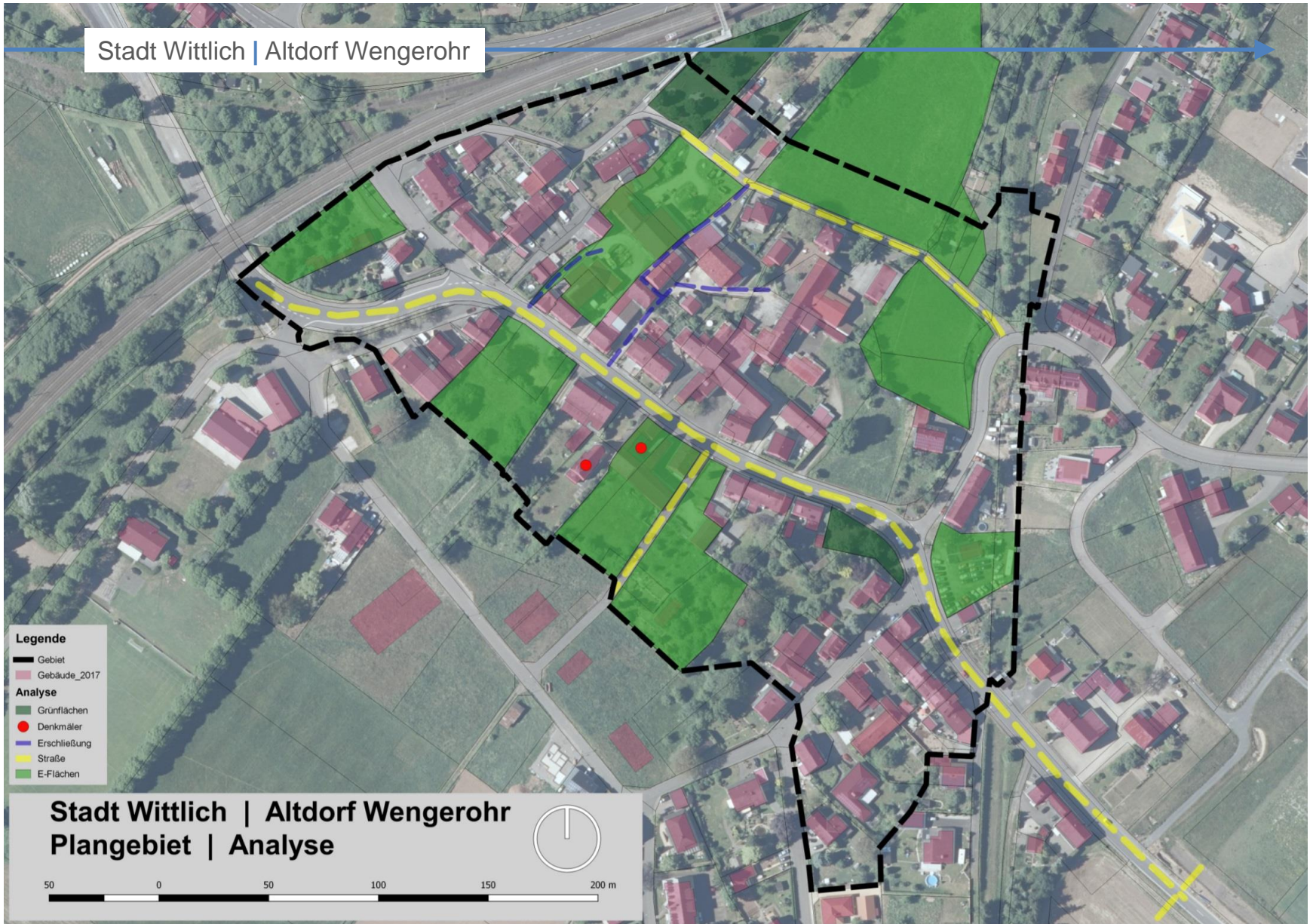


## Rückschau Vorgehensweise

---

- 1) Organisation
- 2) Zieldefinition
- 3) Untersuchungsgebiet
- 4) Bestandserfassung
- 5) Analysen
- 6) Lösungsansätze



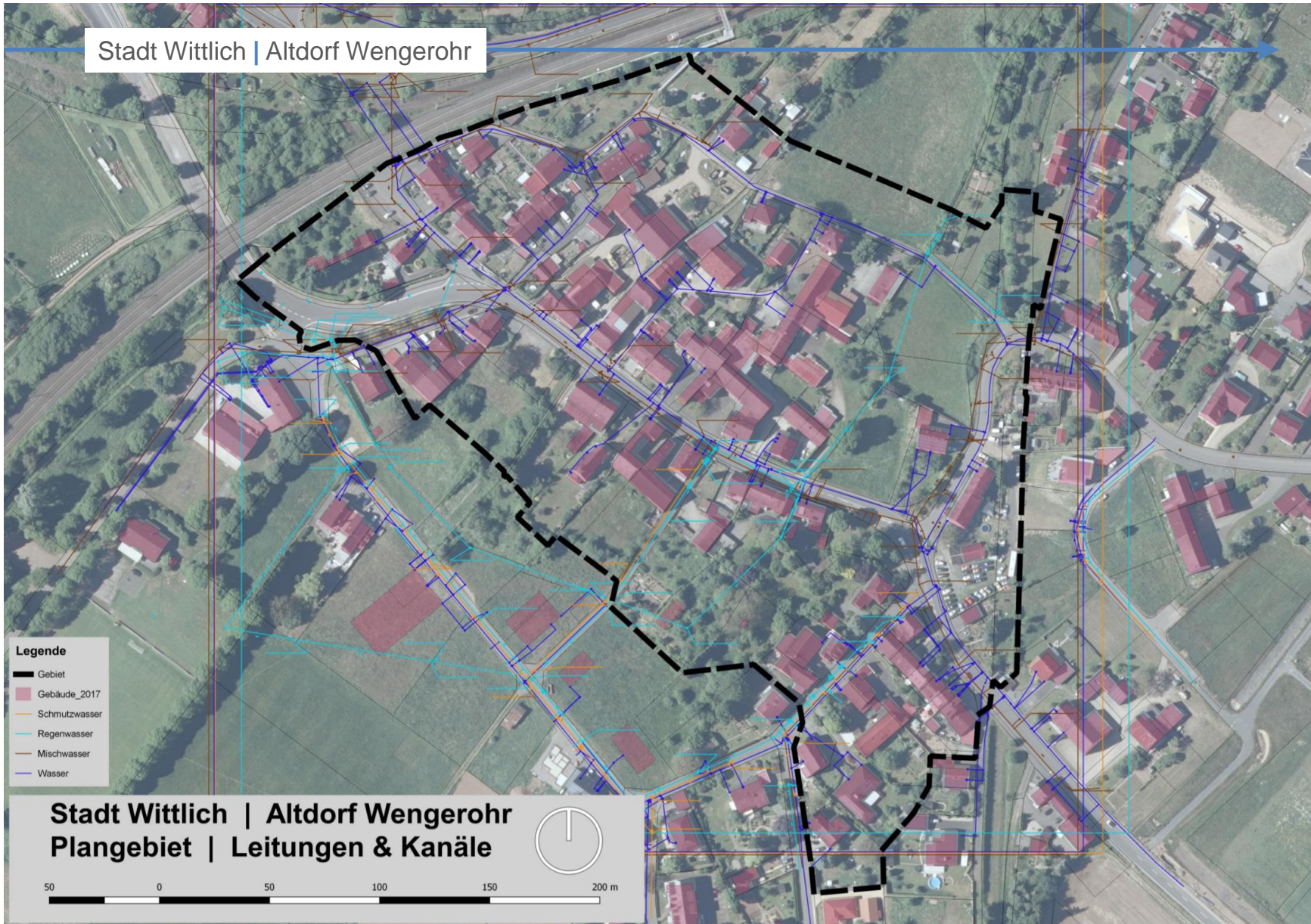


- Legende**
- Gebiet
  - Gebäude\_2017
  - Analyse**
  - Grünflächen
  - Denkmäler
  - Erschließung
  - Straße
  - E-Flächen

**Stadt Wittlich | Altdorf Wengerohr  
Plangebiet | Analyse**







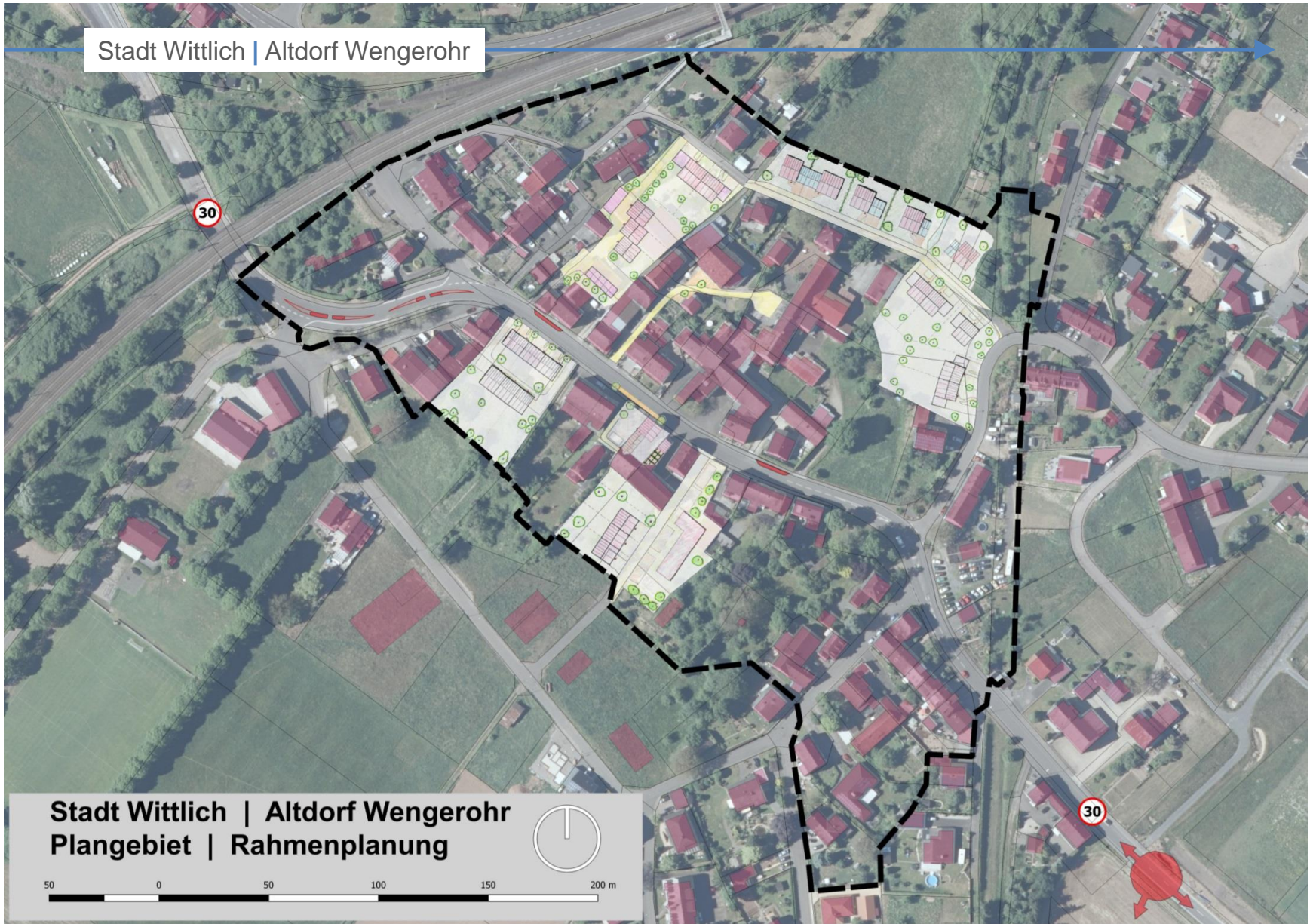
- Legende**
- Gebiet
  - Gebäude\_2017
  - Schmutzwasser
  - Regenwasser
  - Mischwasser
  - Wasser

**Stadt Wittlich | Altdorf Wengerohr  
Plangebiet | Leitungen & Kanäle**

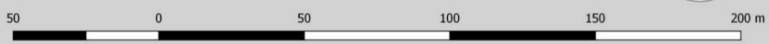
50 0 50 100 150 200 m



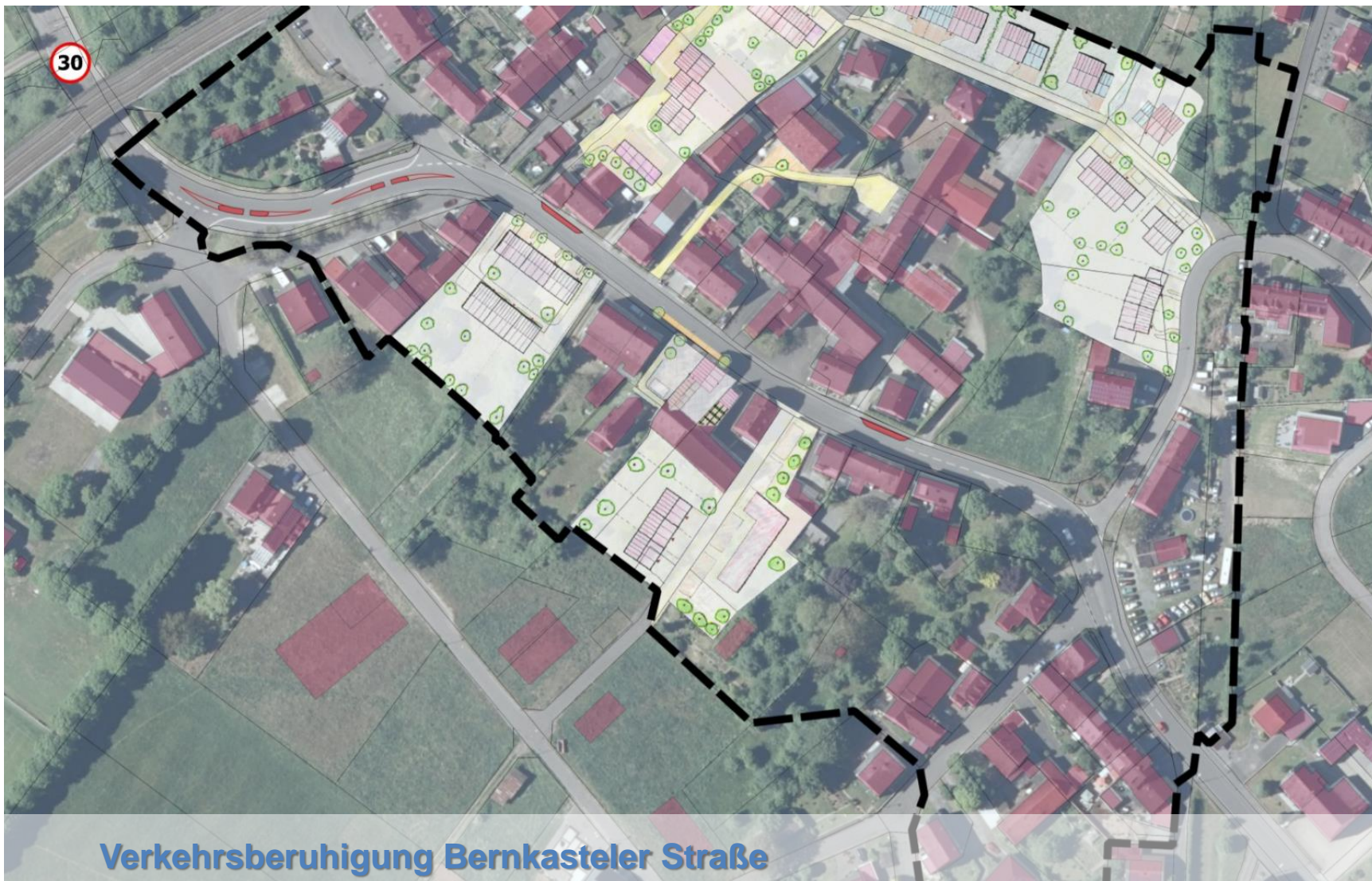




Stadt Wittlich | Altdorf Wengerohr  
Plangebiet | Rahmenplanung

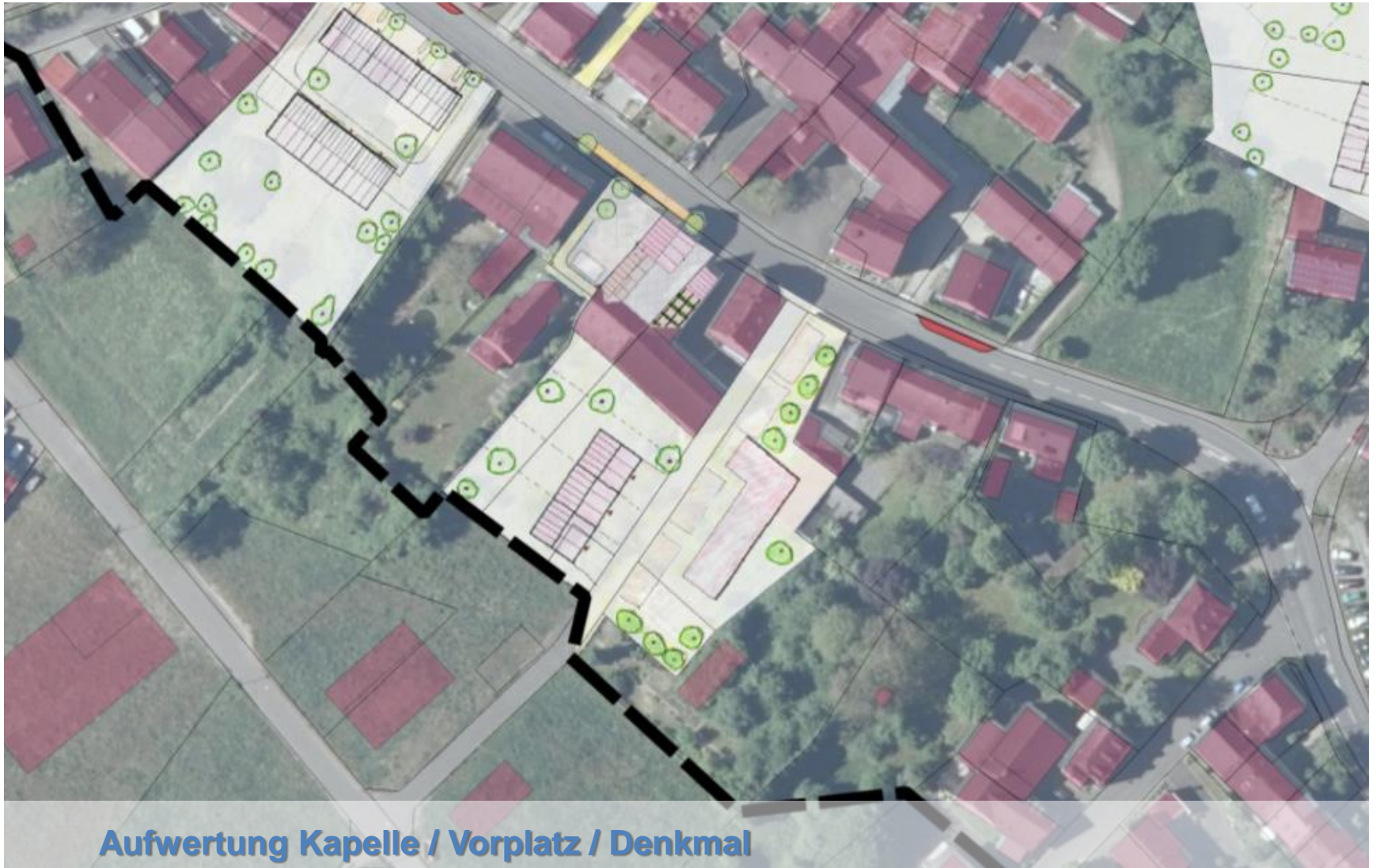






## Verkehrsberuhigung Bernkasteler Straße





**Aufwertung Kapelle / Vorplatz / Denkmal**





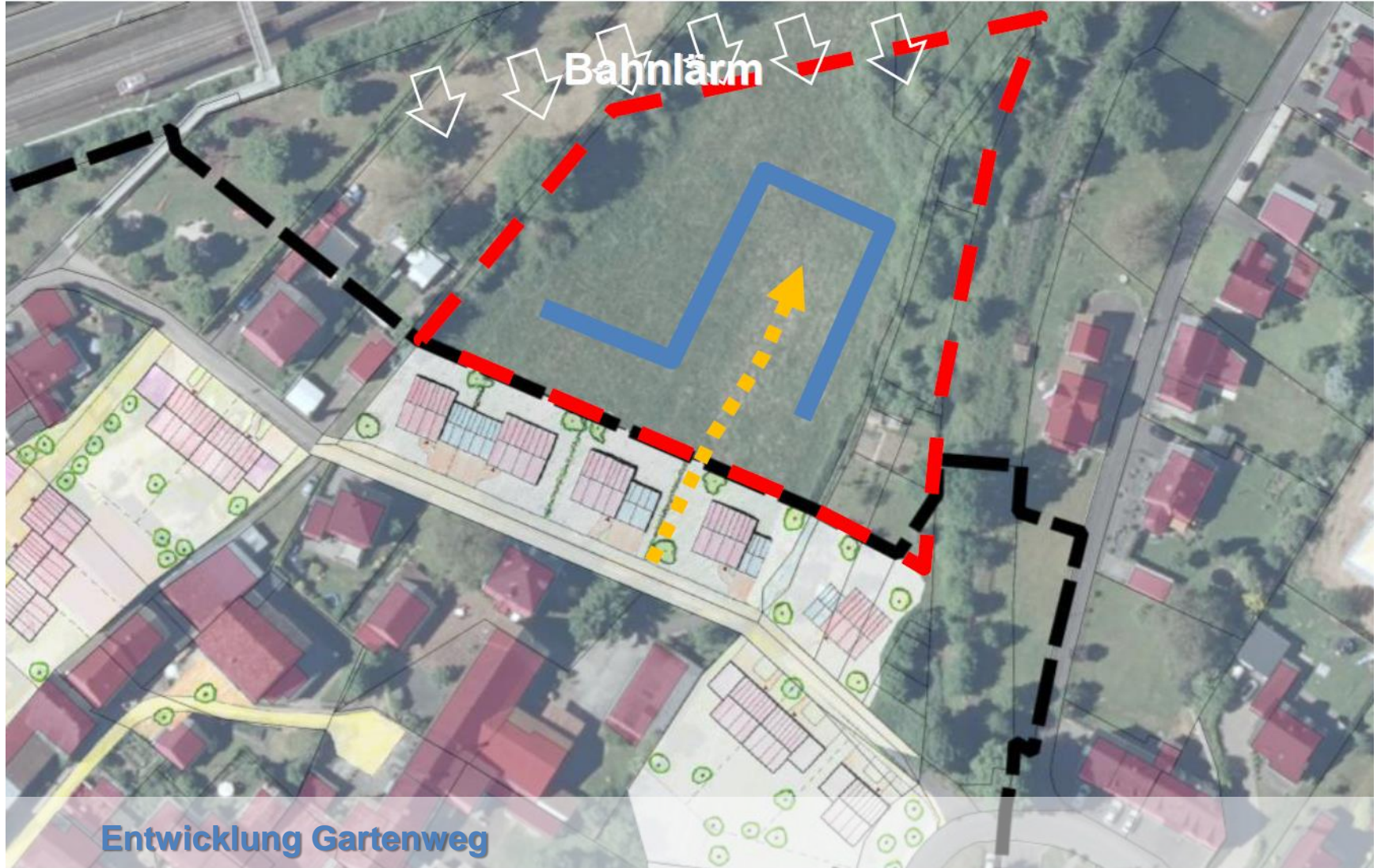
Erschließung Hofgarten / Im Hof





Entwicklung Gartenweg





Entwicklung Gartenweg





Entwicklungsbereiche Bernkasteler Straße und Wiesenweg

## Ergebnis

---

- 1) Bürger wurden beteiligt
- 2) Zieldefinition wurde im Prozess angepasst
- 3) Rahmenplan mit städtebaulichen Kernaussagen entwickelt
- 4) Empfehlungen zur weiteren Planung ausgesprochen

→ Abschluss der Planung



**Vielen Dank für die Aufmerksamkeit**

---