

HAUSHALTSPLAN DER STADT WITTLICH

Entwurf 2025

Bau- und Verkehrsausschuss 05.11.2024

Bau- und Verkehrsausschuss
05.11.2024
Vorberatungen Haushaltsplan 2025



Teilhaushalt Fachbereich II
Organisationsbudget FB 20 – Fachbereich allgemein –

<u>Produkt</u>	<u>Bezeichnung</u>
5.1.1	Räumliche Planungs- und Entwicklungsmaßnahmen
5.2.1	Bau- und Grundstücksordnung
5.3.7	Abfallwirtschaft (entfällt ab dem Haushaltsjahr 2025)
5.5.4.1	Landschaftsschutz
5.5.4.3	Klimaschutz

Teilhaushalt Fachbereich II Organisationsbudget FB 20

Hauptbereich	5	Gestaltung und Umwelt
Produktbereich	5.1	Räumliche Planung und Entwicklung
Produktgruppe	5.1.1	Räumliche Planungs- und Entwicklungsmaßnahmen





Produkt 511

Räumliche Planungs- und Entwicklungsmaßnahmen

	2024	2025	Veränderung zu Vorjahr	Bemerkung
Erträge				
6 - Kostenerstattungen und Kostenumlagen	200 €	200 €	0 €	
Erträge	200 €	200 €	0 €	
Aufwendungen				
9 - Personal- und Versorgungsaufwendungen	152.090 €	151.075 €	- 1.015 €	
10 - Sach- und Dienstleistungen	100 €	100 €	0 €	
11 - Abschreibungen	39 €	0 €	- 39 €	
14 - sonstige laufende Aufwendungen	97.060 €	97.060 €	0 €	
Aufwendungen	249.289 €	248.235 €	- 1.054 €	



Erläuterungen

Geplanter Aufwand 2025: 248.235 EUR

darin enthalten:

Planungskosten: 95.000 EUR

Bauleitplanung nach Prioritätenliste u. a.

Bebauungsplan W-86-00 „Wohnmobilstellplatz“

Bebauungsplan WW-22-00 „Gartenborn“

Bebauungsplan WW-21-00 „Erweiterung IG Wengerohr-Süd“

Bebauungsplan WW-07-04 „Industriegebiet Wengerohr, 4. Änderung

Planung Gelände Morbach Wengerohr

Teilhaushalt Fachbereich II Organisationsbudget FB 20

Hauptbereich	5	Gestaltung und Umwelt
Produktbereich	5.2	Bauen und Wohnen
Produktgruppe	5.2.1	Bau- und Grundstücksordnung





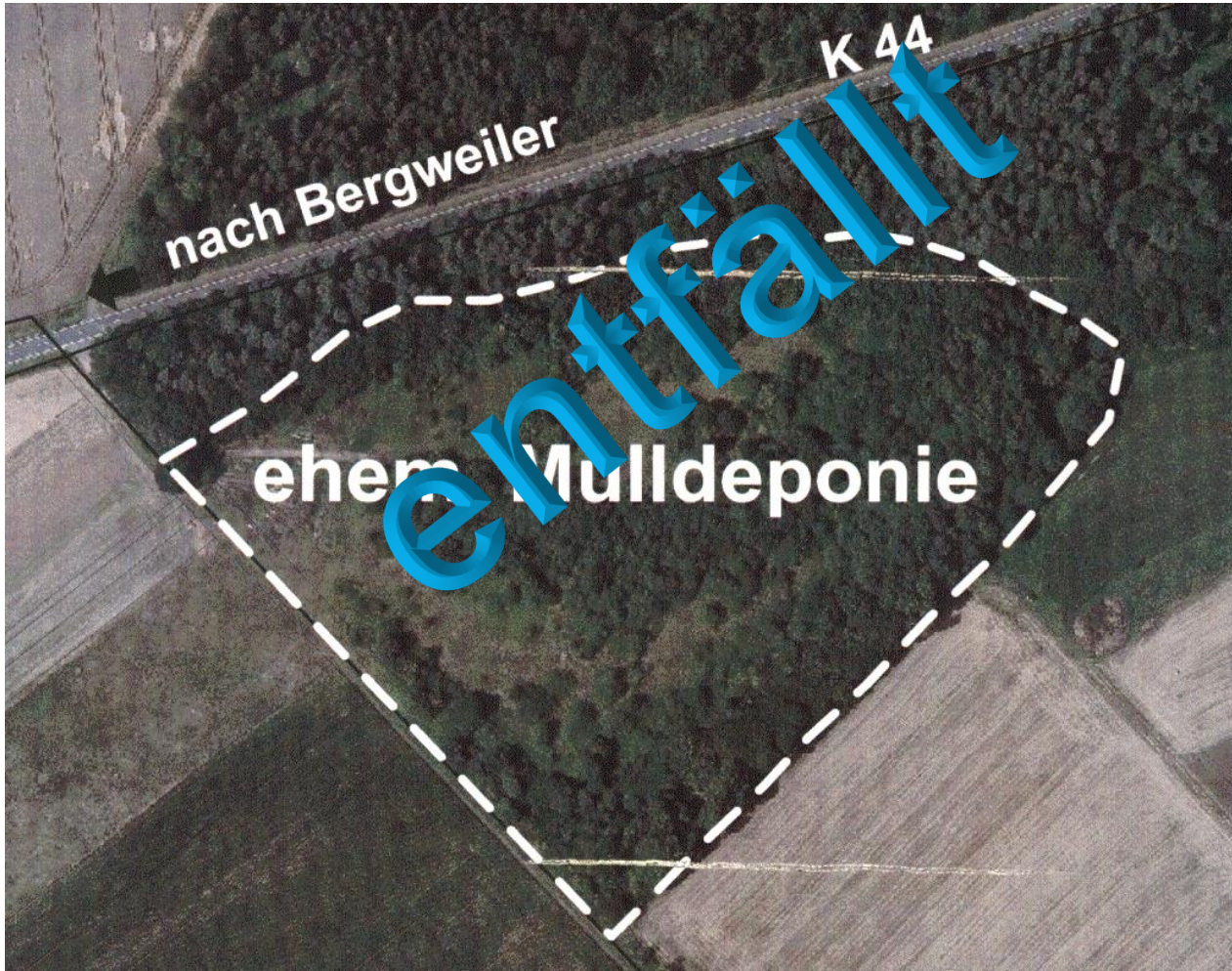
Produkt 521

Bau- und Grundstücksordnung

	2024	2025	Veränderung zu Vorjahr	Bemerkung
Erträge				
4 - öffentlich-rechtliche Leistungsentgelte	12.500 €	12.500 €	0 €	Gebühren für die Erteilung von Bescheiden; Gebühren für die Bauüberwachung
Erträge	12.500 €	12.500 €	0 €	
Aufwendungen				
9 - Personal- und Versorgungsaufwendungen	141.486 €	141.493 €	7 €	
10 - Sach- und Dienstleistungen	300 €	10.300 €	10.000 €	Digitalisierung Mikrofiche
14 - sonstige laufende Aufwendungen	4.000 €	4.000 €	0€	Fortbildungen, Reisekosten, Fachliteratur, etc.
Aufwendungen	145.789 €	155.793 €	10.004 €	

Teilhaushalt Fachbereich II Organisationsbudget FB 20

Hauptbereich	5	Gestaltung und Umwelt
Produktbereich	5.3	Ver- und Entsorgung
Produktgruppe	5.3.7	Abfallwirtschaft





Produkt 537

Abfallwirtschaft

	2024	2025	Veränderung zu Vorjahr	Bemerkung
Erträge				
Erträge	0 €	0 €	0 €	
Aufwendungen				
9 Personal- und Versorgungsaufwendungen	5.320 €	0 €	- 5.320 €	
10 - Sach- und Dienstleistungen	2.500 €	0 €	- 2.500 €	
Aufwendungen	7.820 €	0 €	- 7.820 €	

entfällt

Teilhaushalt Fachbereich II

Organisationsbudget FB 20

Hauptbereich	5	Gestaltung und Umwelt
Produktbereich	5.5	Natur- und Landespflege
Produktgruppe	5.5.4	Naturschutz und Landschaftspflege
Produkt	5.5.4.1	Landschaftsschutz





Produkt 5541

Landschaftsschutz

	2024	2025	Veränderung zu Vorjahr	Bemerkung
Erträge				
2 - Zuwendungen, allgemeine Umlagen	0 €	0 €	0 €	
5 - Privatrechtliche Leistungsentgelte	0 €	0 €	0 €	Verpachtung von Biotopen/Ausgleichsflächen
Erträge	0 €	0 €	0 €	
Aufwendungen				
9 - Personal- und Versorgungsaufwendungen	57.626 €	54.309 €	- 3.317 €	
10 - Sach- und Dienstleistungen	47.000 €	50.500 €	3.500 €	Unterhaltung Ausgleichsflächen/Biotope Aufbau Monitoring, Erstellung von Pflegekonzepten
11 - Abschreibungen	0 €	67.569 €	67.569 €	
14 - sonstige laufende Aufwendungen	3.200 €	2.700 €	- 500 €	Öffentlichkeitsarbeit, Netzwerk Wittlicher Streuobstwiesen, Fortbildung, Literatur, etc.
Aufwendungen	107.826 €	175.078 €	67.252 €	



Teilhaushalt Fachbereich II Organisationsbudget FB 20

Hauptbereich	5	Gestaltung und Umwelt
Produktbereich	5.5	Natur- und Landespflege
Produktgruppe	5.5.4	Naturschutz und Landschaftspflege
Produkt	5.5.4.3	Klimaschutz





Produkt 5543

Klimaschutz

	2024	2025	Veränderung zu Vorjahr	Bemerkung
Erträge				
2 - Zuwendungen, allgemeine Umlagen	0 €	150.260 €	150.260 €	Zuwendung aus den Mitteln der Nationalen Klimaschutzinitiative
6 - Kostenerstattungen und Kostenumlagen	87.500 €	85.100 €	- 2.400 €	
Erträge	87.500 €	235.360 €	147.860 €	
Aufwendungen				
9 - Personal- und Versorgungsaufwendungen	160.614 €	163.741 €	3.127 €	
10 - Sach- und Dienstleistungen	15.780 €	272.300 €	256.520 €	Begrünungs- und Entsiegelungskonzept Machbarkeitsstudie Wärmenetz Innenstadt Machbarkeitsstudie Wärmenetz Wengerohr
12 – Zuwendungen, Umlagen und sonstige Tranferaufwendungen	0 €	0 €	0 €	
14 - sonstige laufende Aufwendungen	5.150 €	7.750 €	2.600 €	
Aufwendungen	181.544 €	443.791 €	262.247 €	

Bau- und Verkehrsausschuss
05.11.2024
Vorberatungen Haushaltsplan 2025



Teilhaushalt Fachbereich II
Organisationsbudget FB 22 – Gebäude und Liegenschaften –

<u>Produkt</u>	<u>Bezeichnung</u>
1.1.4.0	Rathaus
1.1.4.1	Gebäude- und Liegenschaftsmanagement GLM
1.3.0.0	Pflegeschule Wengerohr
4.2.4.3	Eventum Wittlich
5.3.1	Erneuerbare Energien

Produktbeschreibung

Stadtverwaltung Wittlich

Hauptbereich	1	
Produktbereich	1.1	Innere Verwaltung
Produktgruppe	1.1.4	Zentrale Dienste
Produkt	1.1.4.0	Rathaus





Produkt 1140

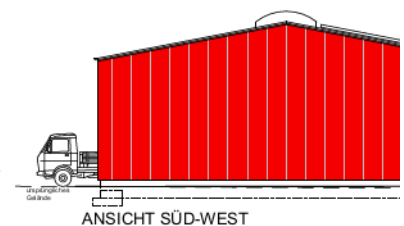
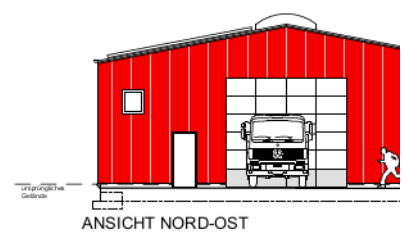
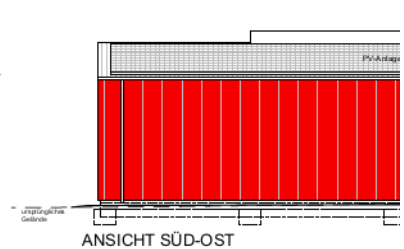
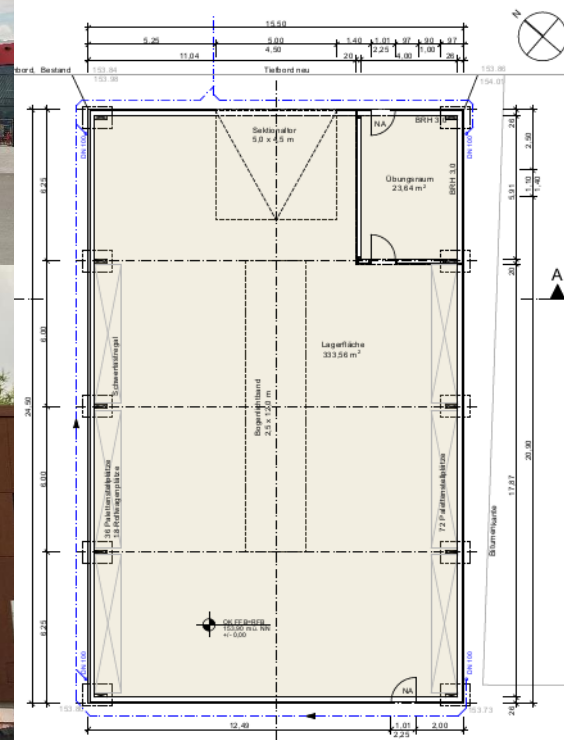
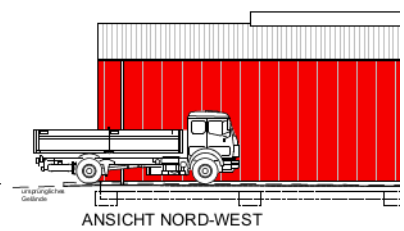
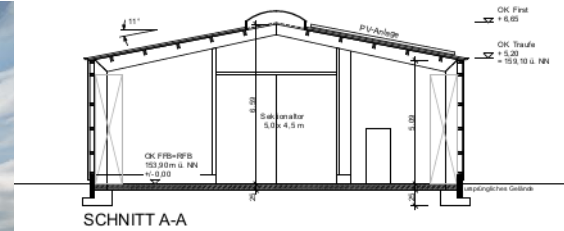
Rathaus

	2024	2025	Veränderung zu Vorjahr	Bemerkung
Erträge				
Zuwendungen, allg. Umlag., Zuschreibungen	22.233 €	31.324 €	9.091 €	
Privatrechtliche Leistungsentgelte	202.160 €	197.720 €	-4.440 €	> Mieteinnahmen + Nebenkosten Stadthaus
Kostenerstattung/-umlage	27.200 €	25.200 €	-2.000 €	> Nebenkosten Stadtwerke, Kostenerstattung Kripo
sonstige laufende Erträge	100 €	100 €	0 €	
Erträge	251.693 €	254.344 €	2.651 €	
Aufwendungen				
Personalaufwendungen	109.339 €	103.947 €	-5.392 €	
Sach- und Dienstleistungen	296.000 €	264.000 €	-32.000 €	u.a. > 138.500 € Strom, Gas, Wasser, Abfall > 43.500 € Bauunterhaltung, Wartungen inkl. Büromöbel > 76.000 € Bewirtschaftung (inkl. Bürgerbüro) > 6.000 € Verbrauchsmaterial
Abschreibungen	122.560 €	189.181 €	66.621 €	
sonstige laufende Aufwendungen	15.600 €	15.700 €	100 €	u.a. > 3.500 € Grundsteuer > 12.000 € Versicherung
Aufwendungen	543.499 €	572.828 €	29.329 €	

Investitionsantrag: Klimatisierung Rathaus = 322.000 €

Produktbeschreibung Stadtverwaltung Wittlich

Hauptbereich	1	
Produktbereich	1.1	Innere Verwaltung
Produktgruppe	1.1.4	Zentrale Dienste
Produkt	1.1.4.1	Zentrales Grundstücks- und Gebäudemanagement





Produkt 1141

Zentrales Grundstücks- und Gebäudemanagement

	2024	2025	Veränderung zu Vorjahr	Bemerkung
Erträge				
Privatrechtliche Leistungsentgelte	151.150 €	151.190 €	40 €	
Kostenerstattung/-umlage	1.000 €	1.000 €	0 €	
sonstige laufende Erträge	650 €	650 €	0 €	
Erträge	159.300 €	159.340 €	40 €	
Aufwendungen				
Personal- und Versorgungsaufwendungen	386.834 €	373.656 €	-13.178 €	
Sach- und Dienstleistungen	102.500 €	118.500 €	16.000 €	> Verbrauchsmaterial, Ersatzteile, Arbeitsmaterial Hausmeister > Fahrzeugunterhaltung
Abschreibungen	28.886 €	8.553 €	-20.333 €	> Abschreibung Rasenmähertraktor mit Zubehör, Plotter, Rasenmäher, verschiedene Werkzeuge für Hausmeister
sonstige laufende Aufwendungen	46.227 €	45.427 €	-800 €	> Aus-/Fortbildung, Dienstkleidung, Handyverträge, Versicherung Rasenmähertraktor u. Anhänger, Wartung ArchiCard, Leasing Hausmeisterfahrzeug
Aufwendungen	564.447 €	546.136 €	-18.311 €	

Produktbeschreibung

Stadtverwaltung Wittlich

Hauptbereich	1	
Produktbereich	1.3	ehemalige DOS Wengerohr
Produktgruppe	1.3.0	ehemalige DOS Wengerohr
Produkt	1.3.0.0	Pflegeschule Wengerohr





Produkt 1300

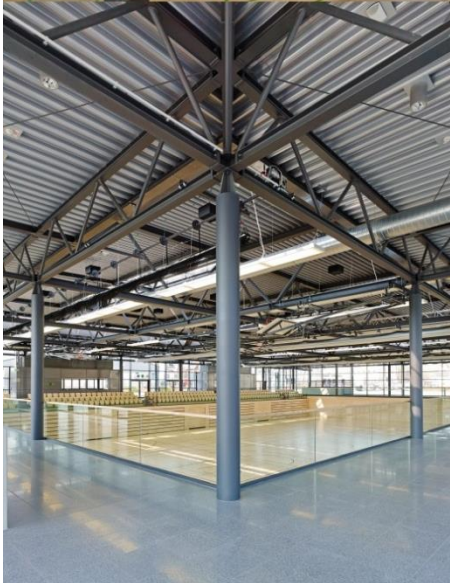
Pflegeschule Wengerohr

	2024	2025	Veränderung zu Vorjahr	Bemerkung
Erträge				
Zuwendungen, allg. Umlag., Zuschreibungen	405 €	405 €	0 €	> Auflösung Sonderposten
Privatrechtliche Leistungsentgelte	250.000 €	268.000 €	18.000 €	> Mieteinnahmen und Nebenkostenvorauszahlung
sonstige laufende Erträge	100 €	100 €	0 €	
Erträge	250.505 €	268.505 €	18.000 €	
Aufwendungen				
Personal- und Versorgungsaufwendungen	34.151 €	33.662 €	-489 €	
Sach- und Dienstleistungen	147.650 €	136.200 €	-11.450 €	u.a. > 123.000 € Strom, Gas, Wasser, Abfall > 1.200 € Bewirtschaftungskosten > 12.000 € Bauunterhaltung
Abschreibungen	31.806 €	31.809 €	3 €	
sonstige laufende Aufwendungen	11.850 €	11.850 €	0 €	u.a. > 10.800 € Gebäudeversicherung
Aufwendungen	225.457 €	213.521 €	-11.936 €	
Zinsaufwand	773 €	401 €	- 372 €	

Produktbeschreibung

Stadtverwaltung Wittlich

Hauptbereich	4	
Produktbereich	4.2	Sportförderung
Produktgruppe	4.2.4	Sportstätten und Bäder
Produkt	4.2.4.3	Eventum Wittlich



EVENTUM
WITTLICH

Produkt 4243

Eventum



	2024	2025	Veränderung zu Vorjahr	Bemerkung
Erträge				
Zuwendung, allg. Umlagen, son. Transfererträge	52.209 €	52.163 €	- 46 €	> Auflösung Sonderposten (Zuschüsse)
Privatrechtliche Leistungsentgelte	20.500 €	25.000 €	4.500 €	> Miet-/Nebenkosteneinnahmen
Kostenerstattung/-umlage	15.000 €	17.500 €	2.500 €	> Kostenerstattung Kreis
sonstige laufende Erträge	100 €	100 €	0 €	
Erträge	87.809 €	94.763 €	6.954 €	
Aufwendungen				
Personal- und Versorgungsaufwendungen	35.705 €	33.587 €	- 2.118 €	
Sach- und Dienstleistungen	207.800 €	193.800 €	-14.000 €	u.a. > 68.500 € Strom, Gas, Wasser, Abfall > 44.000 € Bauunterhalt. /Wartung, Unterh. Maschinen und BGA > 60.000 € Bewirtschaftungskosten > 2.500 € Kostenerst. an Kreis (1/3 aus der Hallenvermietung) > 4.000 € Kostenerst. Werke > 10.000 € Dienstleistungen
Abschreibungen	111.289 €	110.707 €	- 582 €	
sonstige laufende Aufwendungen	16.800 €	19.450 €	2.650 €	u.a. > 3.000 € Telefon/ Notruf Aufzug, Glasfaser > 1.000 € Öffentlichkeitsarbeit > 11.500 € Versicherungen
Aufwendungen	371.594 €	357.544 €	- 14.050 €	

Produktbeschreibung Stadtverwaltung Wittlich

Hauptbereich	5	Gestaltung Umwelt
Produktbereich	5.3	Ver- und Entsorgung
Produktgruppe	5.3.1	Erneuerbare Energien





Produkt 531

Erneuerbare Energien

	2024	2025	Veränderung zu Vorjahr	Bemerkung
Erträge				
Zuwend., allg. Umlagen, son.Transfererträge	0 €	0 €	0 €	> Auflösung Sonderposten (aus EEG)
Privatrechtliche Leistungsentgelte	22.500 €	22.500 €	0 €	> Einspeisevergütung
Erträge	22.500 €	22.500 €	0 €	
Aufwendungen				
Personal- und Versorgungsaufwendungen	3.496 €	3.485 €	-11 €	
Sach- und Dienstleistungen	2.100 €	2.100 €	0 €	> Unterhaltung der Anlage
Abschreibungen	12.623 €	12.623 €	0 €	
sonstige laufende Aufwendungen	900 €	1.350 €	450 €	> Datenübertrag./Versicherung/Kapitalertragssteuer/Körperschaftsteuer
Aufwendungen	19.119 €	19.558 €	439 €	

Investitionsantrag: Photovoltaikanlage GS Bombogen = 54.000 €

Investitionsantrag: Photovoltaikanlage KiTa Jahnplatz = 94.000 €

Investitionsantrag: Photovoltaikanlage KiTa Neuerburg = 78.000 €



Vielen Dank
für Ihre
Aufmerksamkeit!