



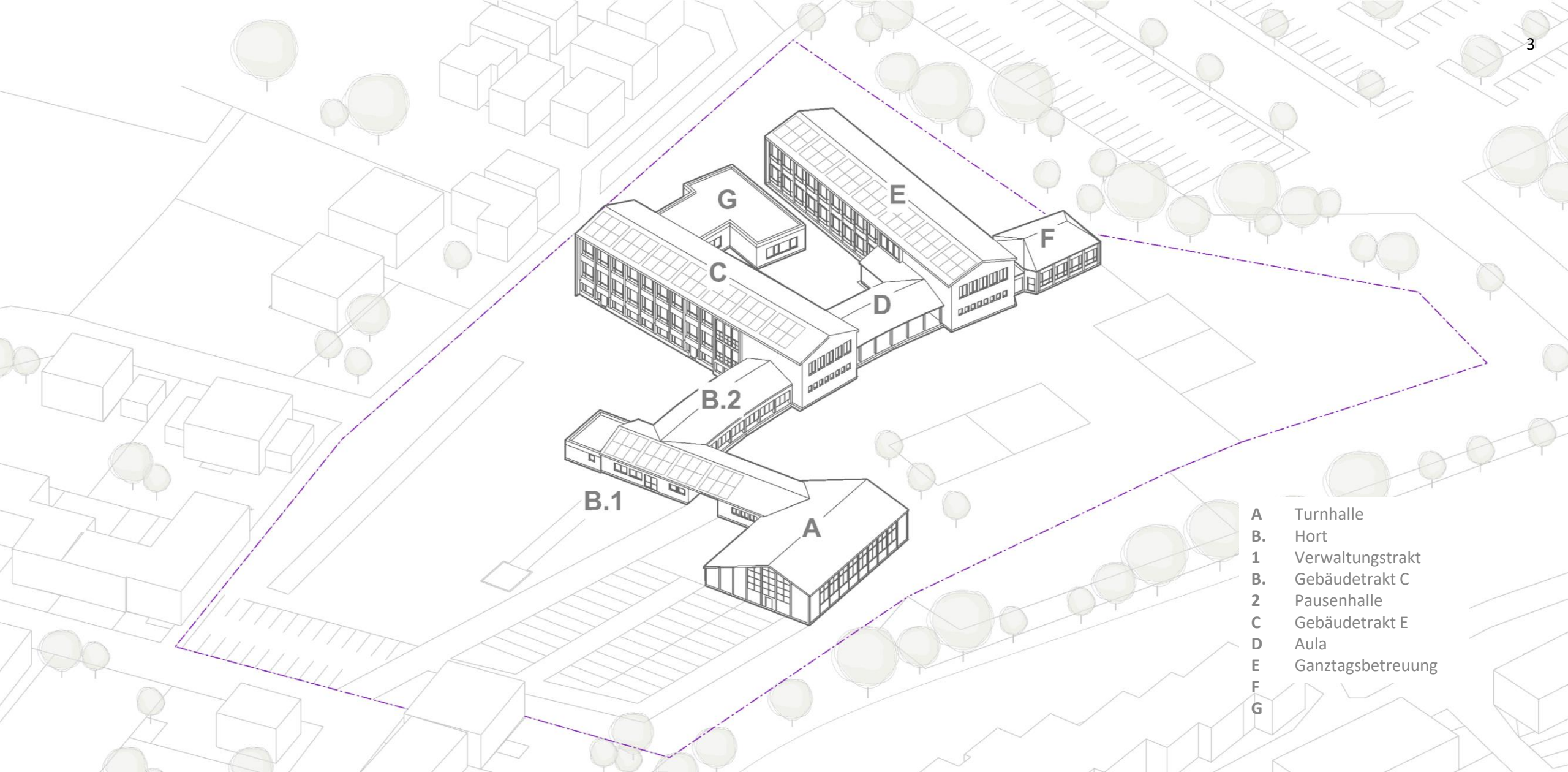
K-349 – Energetische Sanierung der Grundschule Georg-Meistermann in Wittlich

05.11.2024

Inhaltsverzeichnis

1. Geplante Maßnahmen
2. Konventionelle und serielle Sanierung im Vergleich
3. Aktueller Planungsstand
4. Materialität
5. Vorteile von Fassadenpaneele





- A Turnhalle
- B. Hort
- 1 Verwaltungstrakt
- B. Gebädetrakt C
- 2 Pausenhalle
- C Gebädetrakt E
- D Aula
- E Ganztagsbetreuung
- F
- G

K-349 – Übersicht und Lage des Gebäudes

Nicht Sanierungsbedürftig
Nicht Sanierungsbedürftig, weil 2018
erbaut.

Konventionelle Sanierung
Konventionelle Sanierung zwecks
Kosteneinsparungen

Serielle Sanierung

Vorgefertigte Bauelemente werden
vor Ort schnell und effizient installiert,
um Zeit und Kosten zu sparen.

Nicht Sanierungsbedürftig

Nicht Sanierungsbedürftig, weil keine
thermische Hülle bzw. Abbruch

K-349 – Einteilung der Gebäude nach Bauweise

KONVENTIONELLE SANIERUNG

- **Arbeitsintensive Koordination:** Verschiedene Gewerke arbeiten nacheinander vor Ort, was eine hohe Abstimmung und Planung erfordert.
- **Längere Bauzeiten:** Durch manuelle Anpassungen und zahlreiche Arbeitsschritte vor Ort steigt der Arbeitsaufwand; die Bauzeit verlängert sich entsprechend.
- **Geringe Standardisierung:** Ohne standardisierte Prozesse besteht eine höhere Anfälligkeit für Planungsabweichungen und Verzögerungen.

SERIELLE SANIERUNG

- **Vorgefertigte Module:** Vorfabrizierte Bauteile werden vor Ort montiert, was die Bauzeit verkürzt und parallele Projekte ermöglicht.
- **Weniger Bedarf an Fachkräften vor Ort:** Durch die Vorproduktion in Werkhallen werden weniger Fachkräfte und Firmen vor Ort benötigt.
- **Schnellere Umsetzung, weniger Beeinträchtigung:** Kürzere Bauzeiten und geringere Lärmbelastung minimieren Störungen für die Bewohner und Nutzer



1 Vorfertigung im Werk (Parallel: Rückbau der bestehenden Fassade)

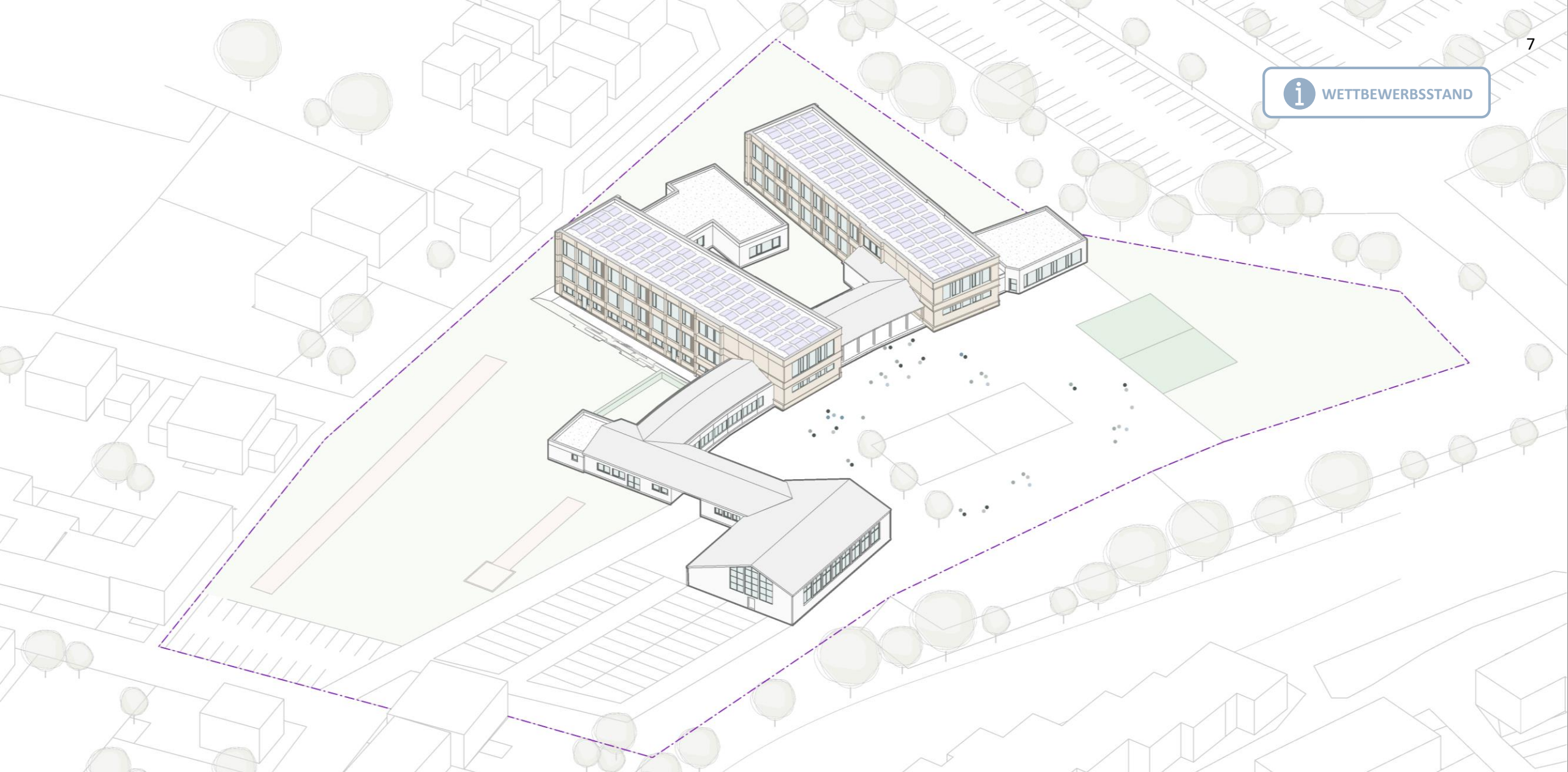


2 Anlieferung und Baustelleneinrichtung



3 Modulmontage vor Ort

K-349 – Referenzen | Beispielhafter Ablauf



K-349 – Wettbewerbsstand | Übersicht und Lage des Gebäudes



K-349 – Wettbewerbsstand | Perspektive „Klassenräume“



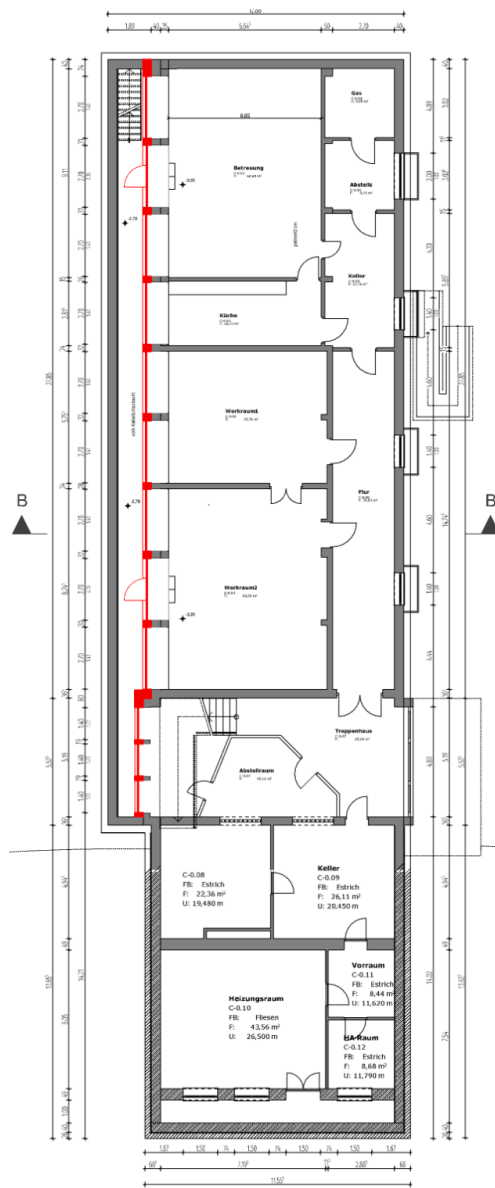
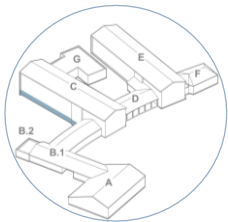
K-349 – Wettbewerbsstand | Perspektive „Schulhof“



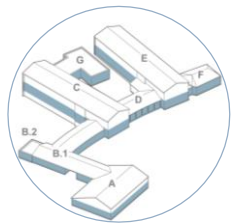
K-349 – Aktueller Stand | Perspektive „Klassenräume“



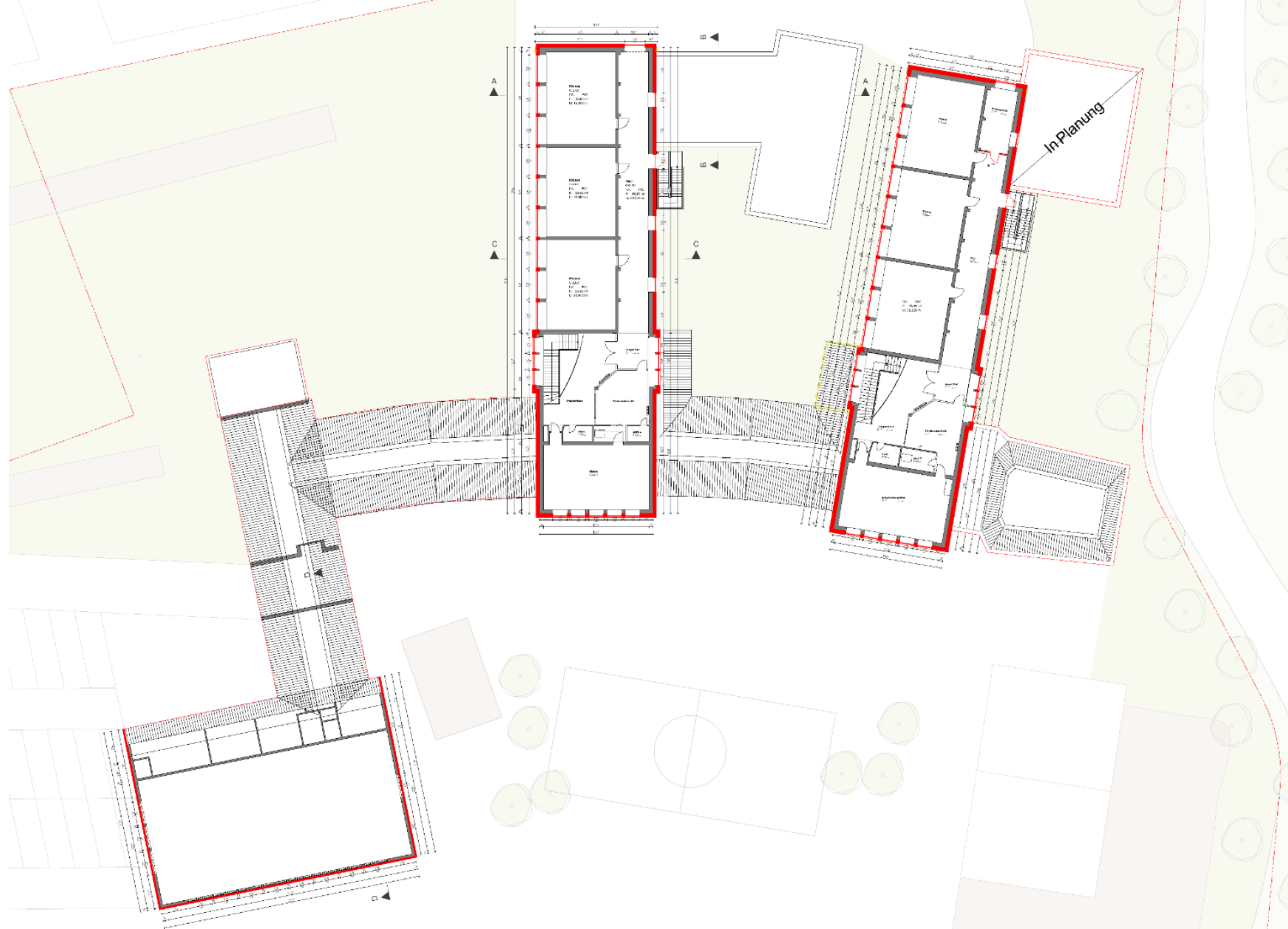
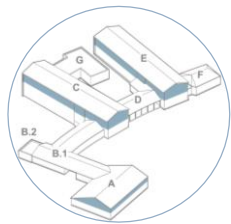
K-349 – Aktueller Stand | Perspektive „Schulhof“



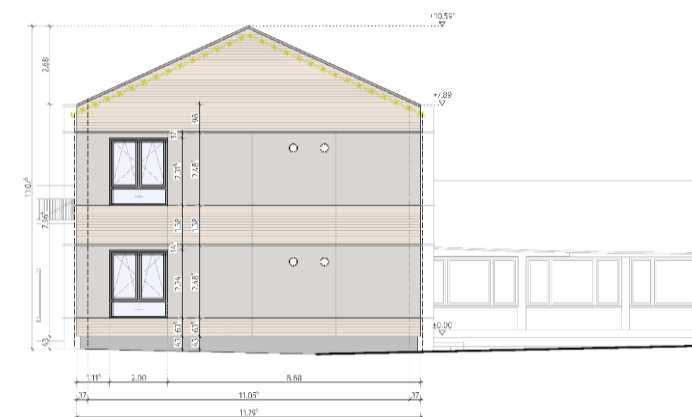
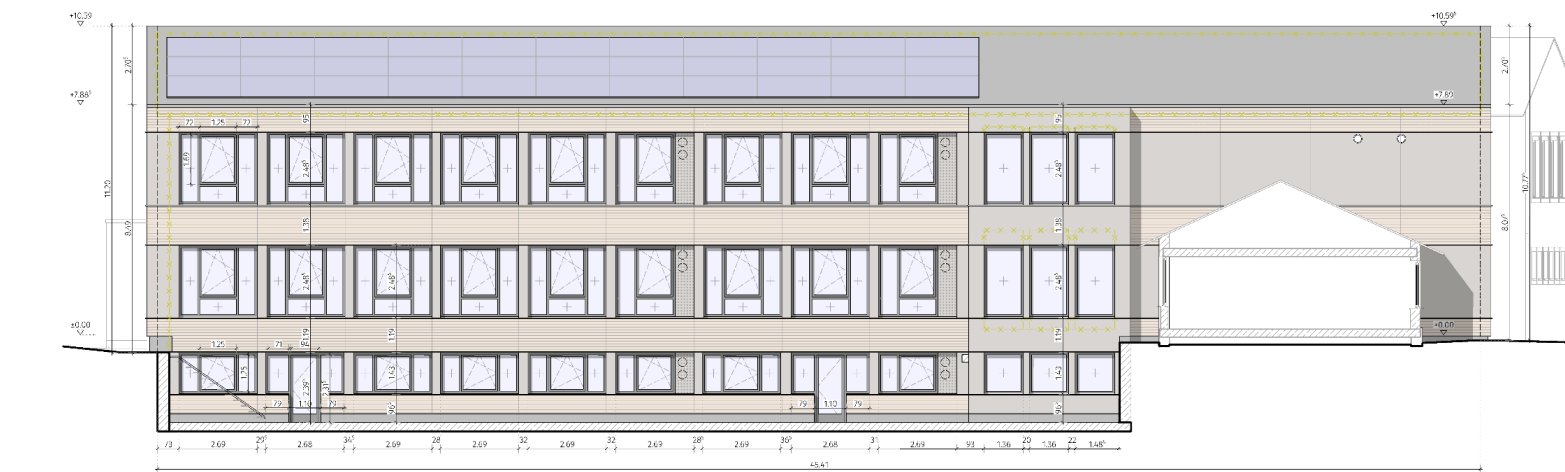
K-349 – Entwurf I Grundriss Untergeschoss (Gebäudeteil C)



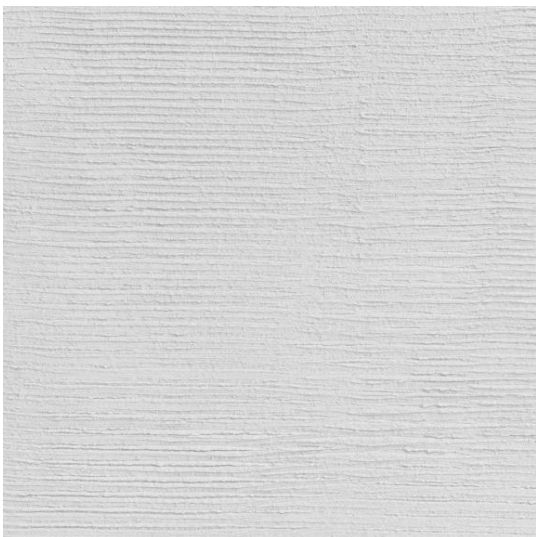
K-349 – Entwurf I Grundriss Erdgeschoss



K-349 – Entwurf I Grundriss 1. Obergeschoss



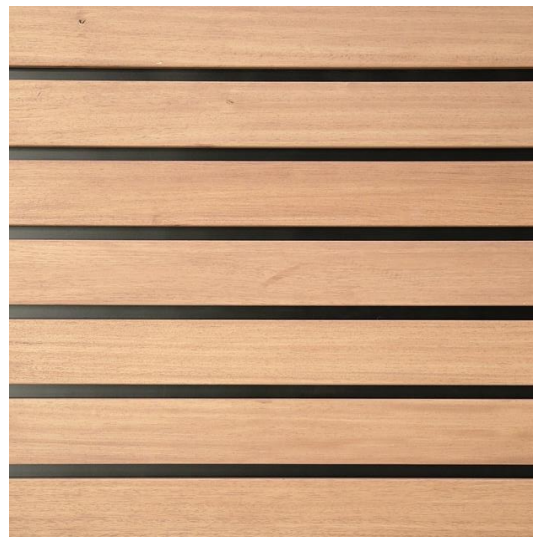
K-349 – Entwurf I Ansichten Gebäudeteil C



Kratzputz



Fassadenpaneel (Holzoptik)

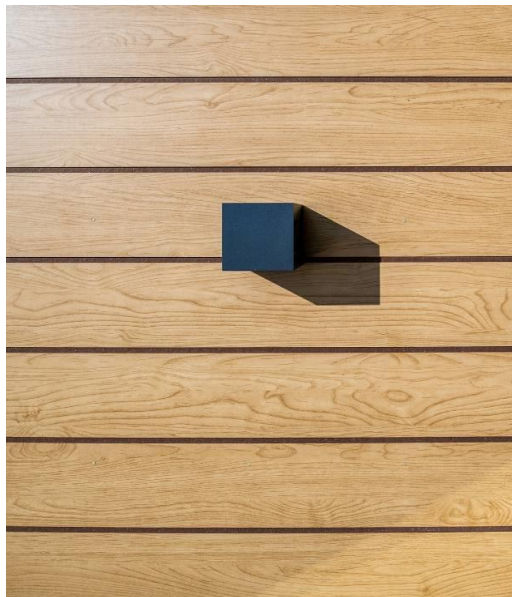


Fassadenpaneel (Holzoptik mit Fugen)



Stehfalz

K-349 – Materialcollage



K-349 – Referenzen | Materialität

DÄMMEIGENSCHAFTEN	WITTERUNGSBESTÄNDIGKEIT UND HALTBARKEIT	PFLEGELEICHTIGKEIT	EINFACHE INSTALLATION	GESTALTUNGSFREIHEIT	BRANDSCHUTZ
<ul style="list-style-type: none"> - Optimierte Wärmedämmung durch vorgehängte, hinterlüftete Fassaden (VHF) - Energieeffizient: Spart Heiz- und Kühlkosten durch Klimaregulierung 	<ul style="list-style-type: none"> - Hohe Resistenz gegen UV-Strahlung, Feuchtigkeit und extreme Temperaturen - Robuste Materialien wie HPL und Faserzement: kratz- und stoßfest 	<ul style="list-style-type: none"> - Glatte, geschlossene Oberflächen reduzieren Schmutzablagerungen - Einfache Reinigung, geringe Wartungsanforderungen 	<ul style="list-style-type: none"> - Leichtes Gewicht und schnelle Montagesysteme - Flexible Anpassung durch einfache Zuschneidbarkeit 	<ul style="list-style-type: none"> - Große Auswahl an Farben, Texturen und Oberflächen (Holzoptik, Metall etc.) - Vielseitige Designmöglichkeiten für moderne Architektur 	<ul style="list-style-type: none"> - Viele Paneele sind nicht brennbar oder schwer entflammbar - Geeignet für Hochhäuser und öffentliche Gebäude

K-349 – Vorteile von Fassadenpaneele

Vielen Dank für Ihre Aufmerksamkeit!

K-349 – Energetische Sanierung der Grundschule Georg-Meistermann in Wittlich

05.11.2024