



Stadt Wittlich

Bebauungsplan W-27-01
„Ohling – Schweiz“, 1. Änderung

14. Dezember 2021

Planung1

Stadtplanung | Beratung

Schloßstraße 11
54516 Wittlich

info@planung1.de
06571 177 98 00

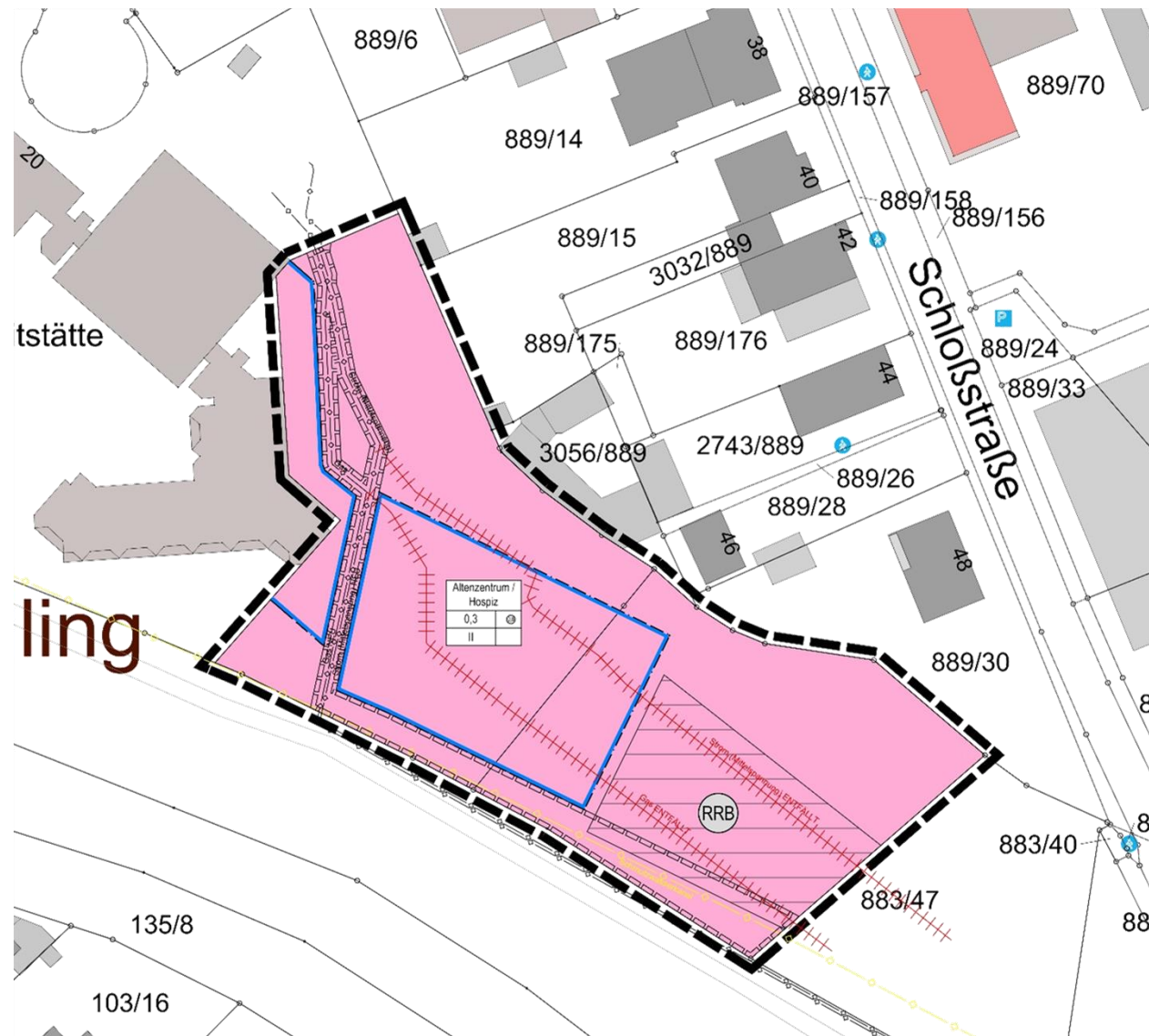
Ausgangslage

- Plangebiet am Lieserufer
 - Ansiedlung Hospiz
 - Verbindung mit Services aus dem Seniorenheim
 - B-Plan weist teilweise Grünfläche aus
 - Leitungs- und Kanaltrassen im Plangebiet
 - Hochwasserthematik
 - Umweltthemen abzuarbeiten
- **Änderung des Bebauungsplans**



Vorentwurf Bebauungsplan

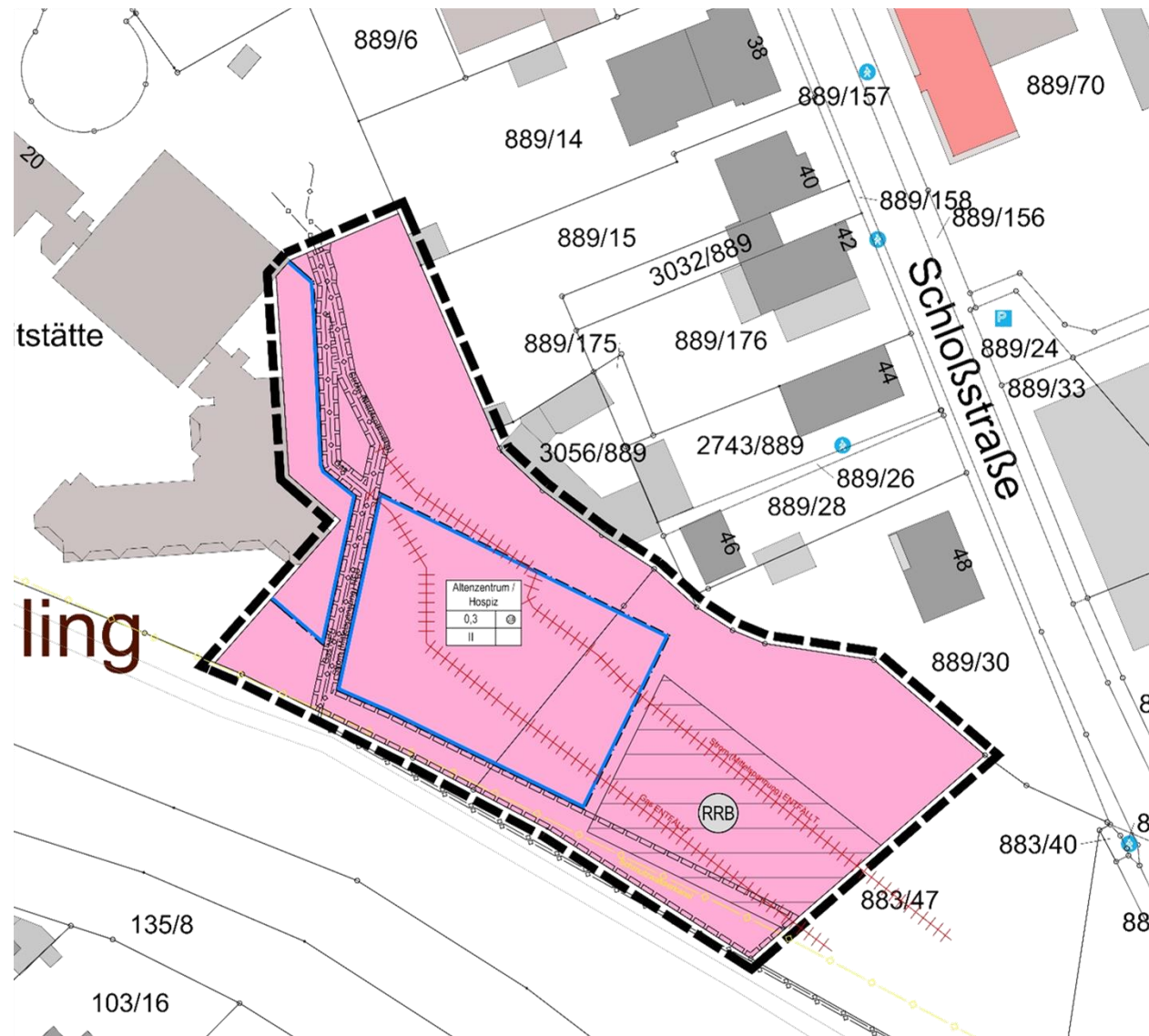
- Gemeinbedarfsfläche
Altenzentrum / Hospiz
- GRZ auf 0,3 reduziert
- 2 Vollgeschosse für
die Konzeption
erforderlich
- Bereich für Regen-
rückhaltebecken
definiert
- Trassenführung
Schmutzwasserkanal
und neue Lage Gas
und Mittelspannung
beachtet
- **Frühzeitige
Beteiligung**



Quelle: Planung1, Wittlich: Vorentwurf B-Plan W-27-01

Verfahren

- Frühzeitige Beteiligung durchgeführt
- Synopse mit Anregungen und Kommentierung



Quelle: Planung1, Wittlich: Vorentwurf B-Plan W-27-01

Thema Hochwasserschutz

Bestand, Blick gegen Fließrichtung



Thema Hochwasserschutz Bestand, Blick in Fließrichtung



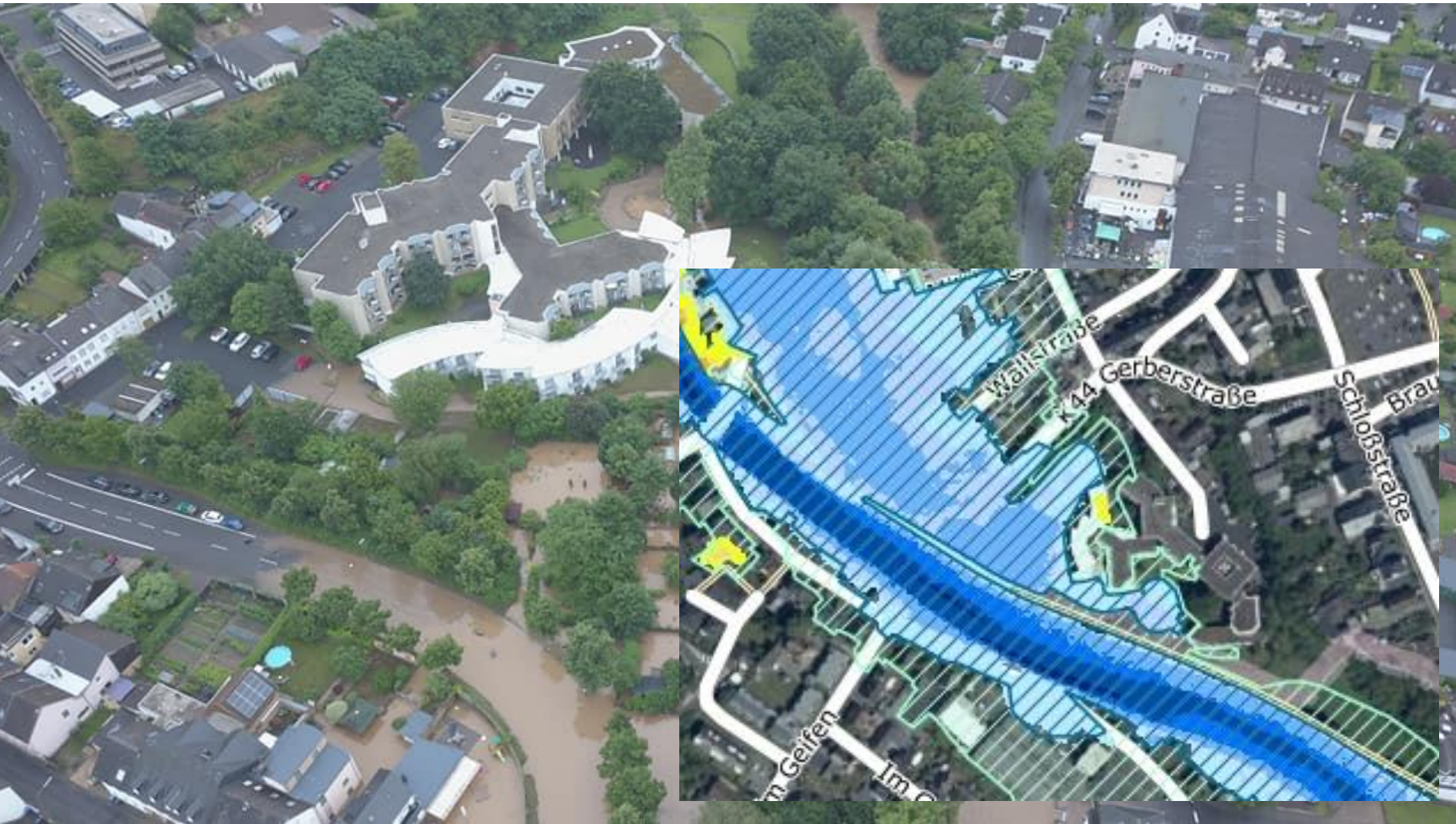
Thema Hochwasserschutz

Hochwasser 14. / 15. Juli 2021



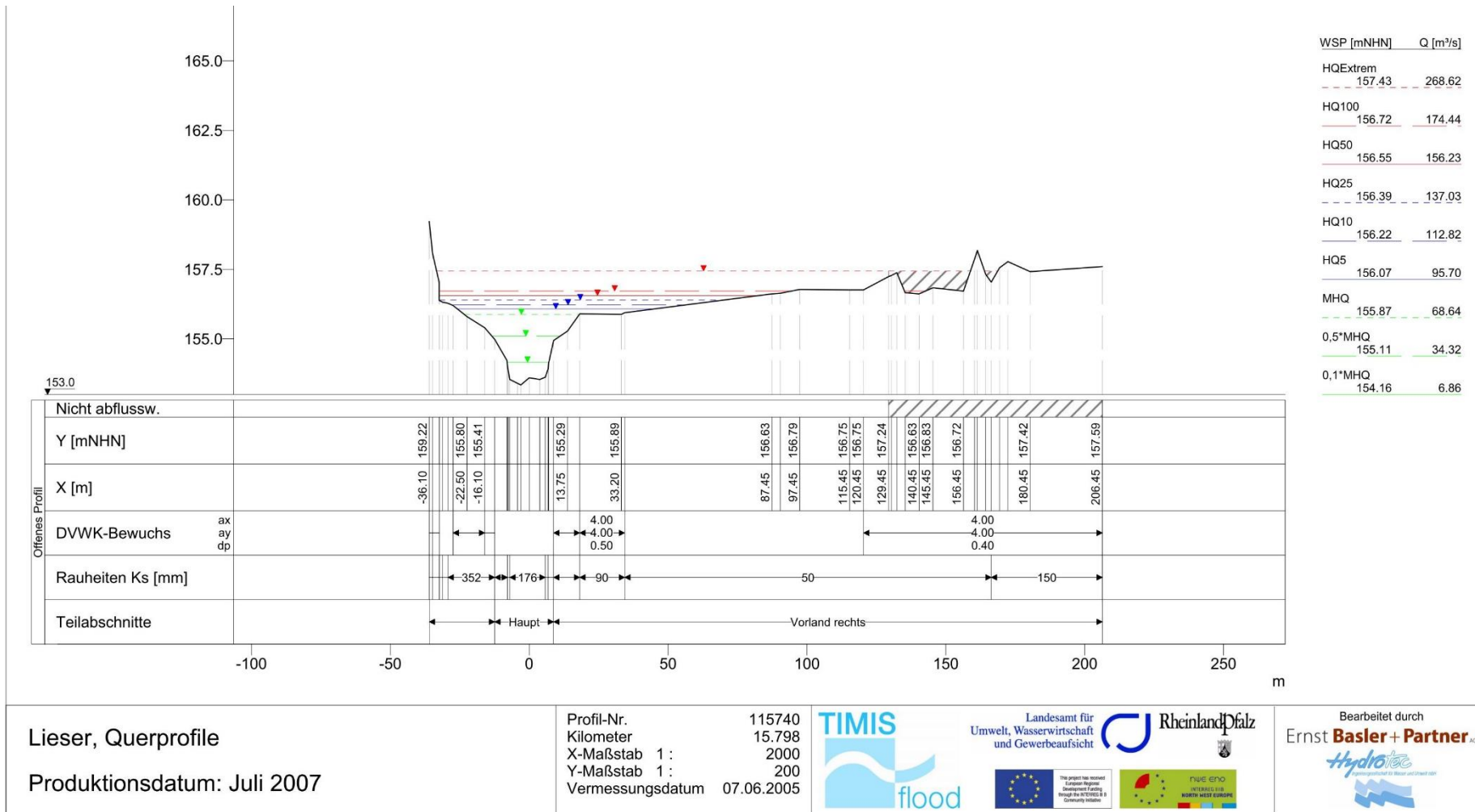
Thema Hochwasserschutz

Hochwasser 14. / 15. Juli 2021



Thema Hochwasserschutz

TIMIS Daten RLP



Lieser, Querprofile
Produktionsdatum: Juli 2007

Profil-Nr. 115740
Kilometer 15.798
X-Maßstab 1 : 2000
Y-Maßstab 1 : 200
Vermessungsdatum 07.06.2005



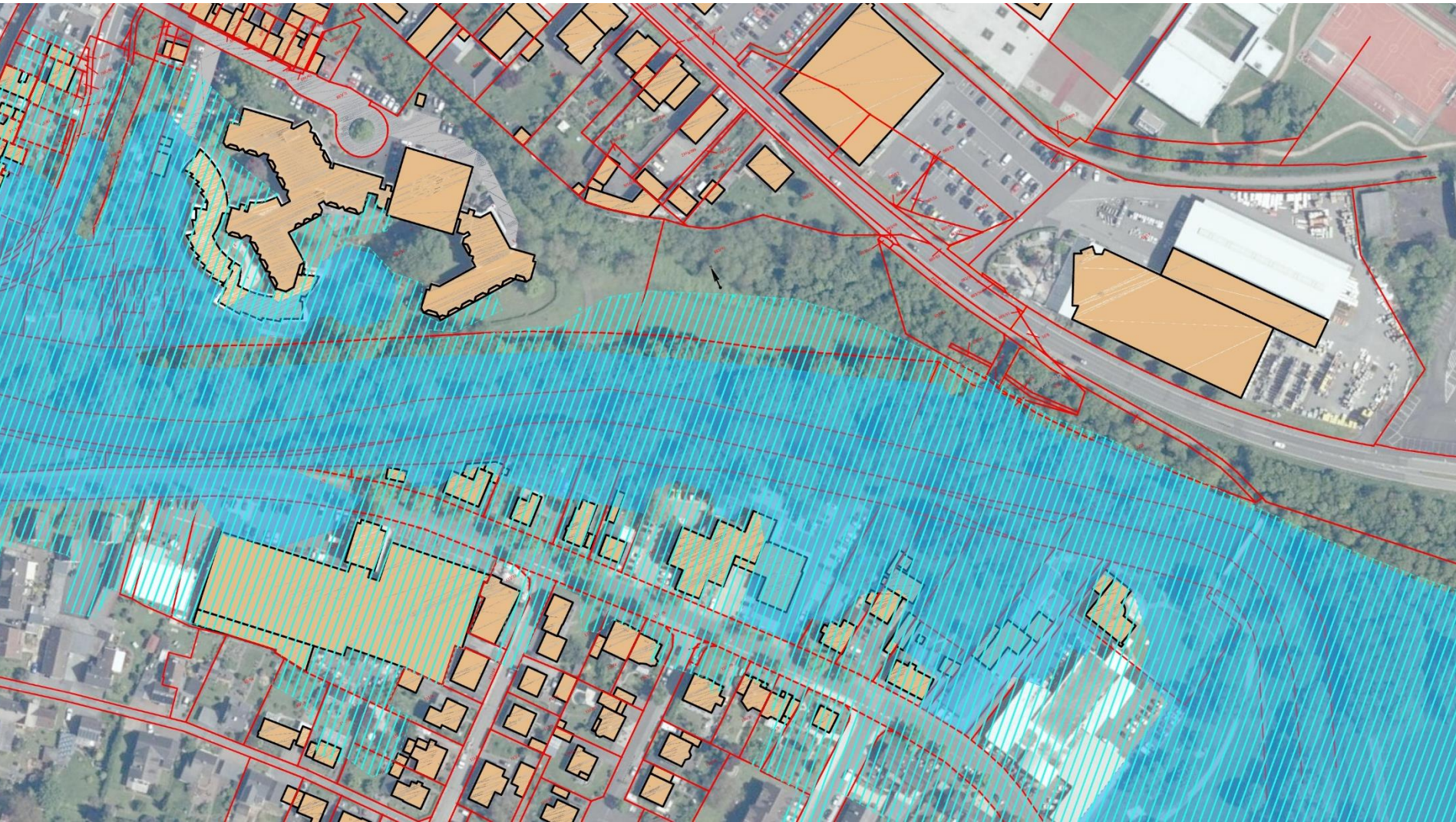
Landesamt für Umwelt, Wasserwirtschaft und Gewerbeaufsicht



Bearbeitet durch
Ernst Basler + Partner AG
Hydrotec
Expertenunternehmen für Wasser und Umwelt

Thema Hochwasserschutz

Gesetzliche Überschwemmungsgebiete RLP



Thema Hochwasserschutz

Gesetzliche Überschwemmungsgebiete RLP



Thema Hochwasserschutz

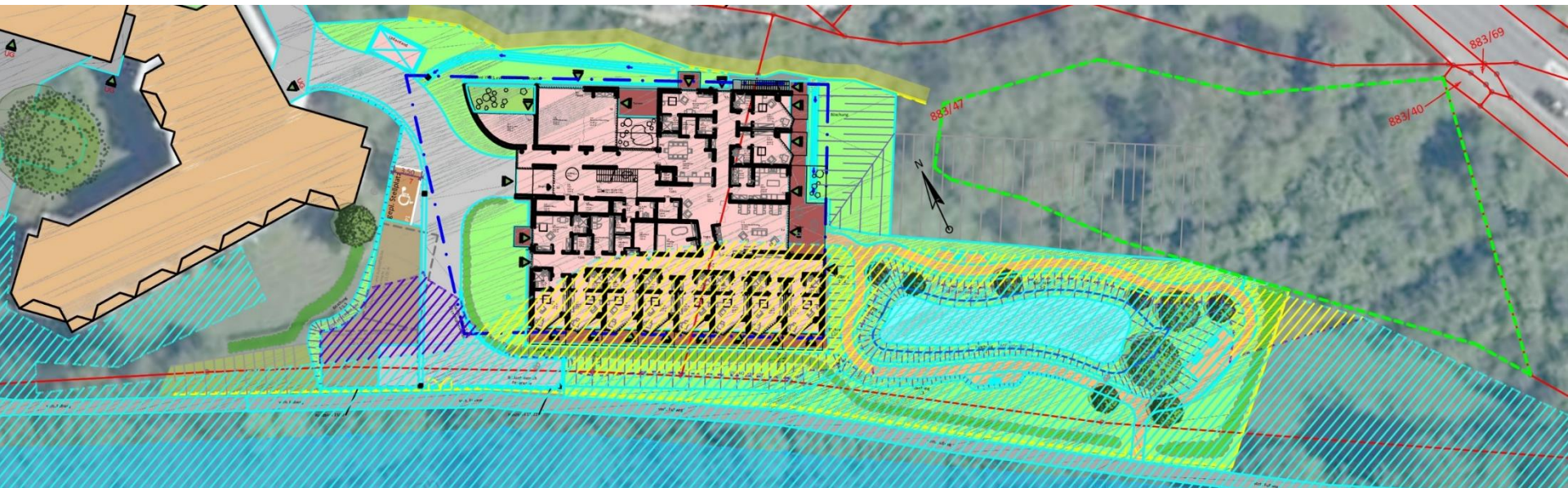
Gesetzliche Überschwemmungsgebiete RLP



Thema Hochwasserschutz

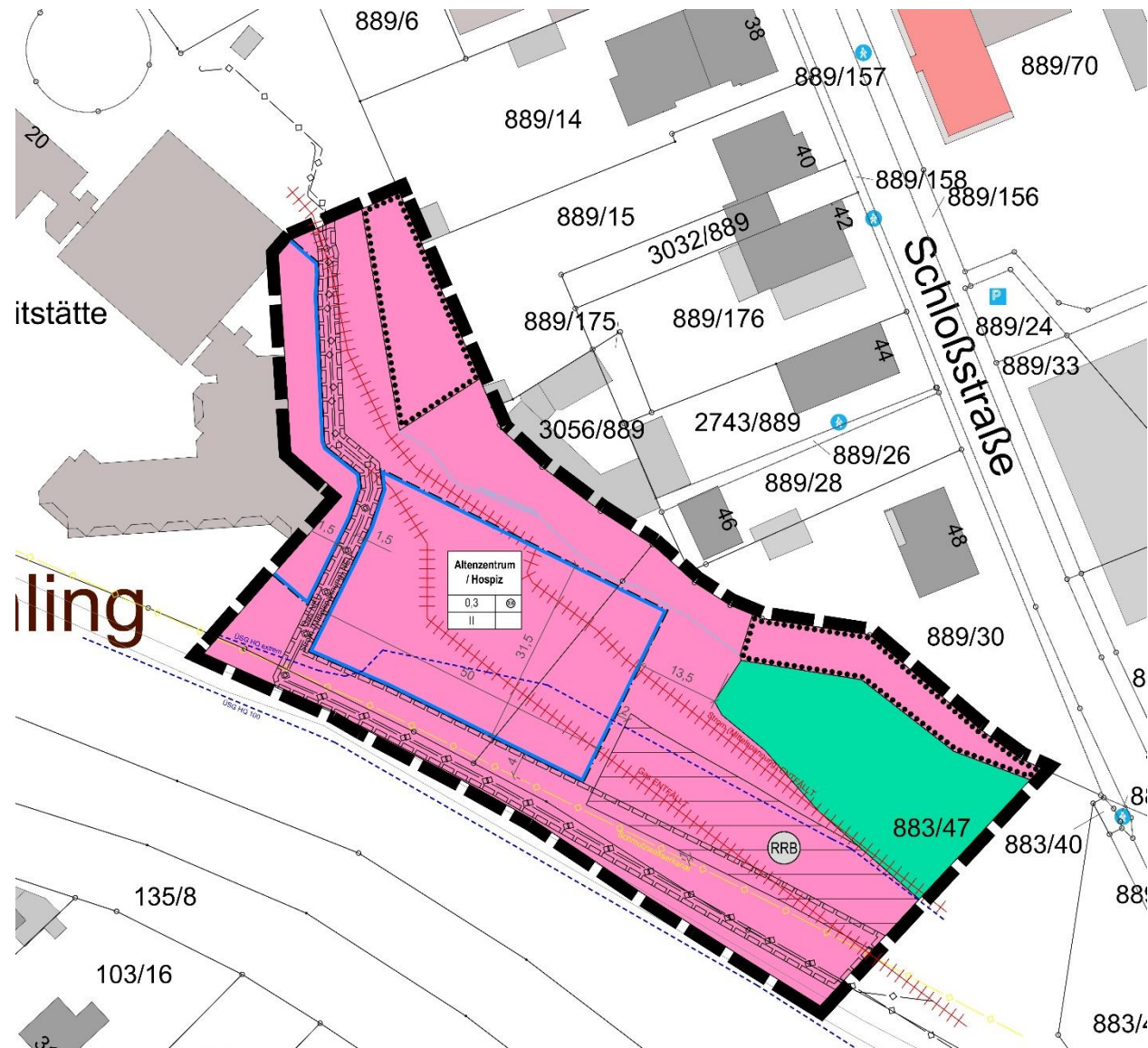
Auswirkungen des Bauvorhabens auf den Hochwasserabfluss

- Geländeerhöhungen / Baukörper befindet sich nicht im Bereich abflusswirksamer Flächen
- Planungsbereich befindet sich außerhalb der Überschwemmungsflächen HQ 100
- bisherige Wassertiefe im Überschwemmungsbereich HQ Extrem 0 bis 35 cm
- Kein Verlust von Retentionsraum durch Abgrabungen am gleichen Standort
- Gebäudehochwasserschutz – OK FFB EG mindestens 50 cm über WSP HQ Extrem



Entwurf Bebauungsplan

- Geltungsbereich angepasst an Bedarf
- Bereich für Regenrückhaltebecken angepasst
- Trassenführung Schmutzwasserkanal und neue Lage Gas und Mittelspannung beachtet
- Wald berücksichtigt
- **TöB-Beteiligung und Offenlage**



Quelle: Planung1, Wittlich: Entwurf B-Plan W-27-01



Stadt Wittlich

Bebauungsplan W-27-01
„Ohling – Schweiz“, 1. Änderung

Vielen Dank für die Aufmerksamkeit!

Planung1

Stadtplanung | Beratung

Schloßstraße 11
54516 Wittlich

info@planung1.de
06571 177 98 00